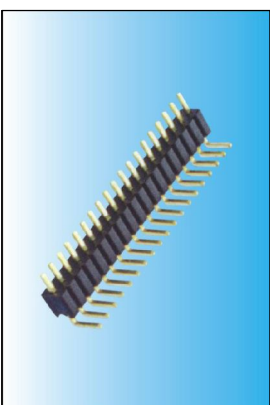
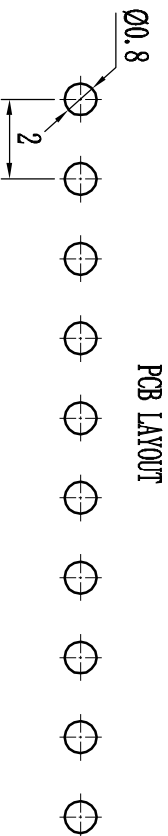
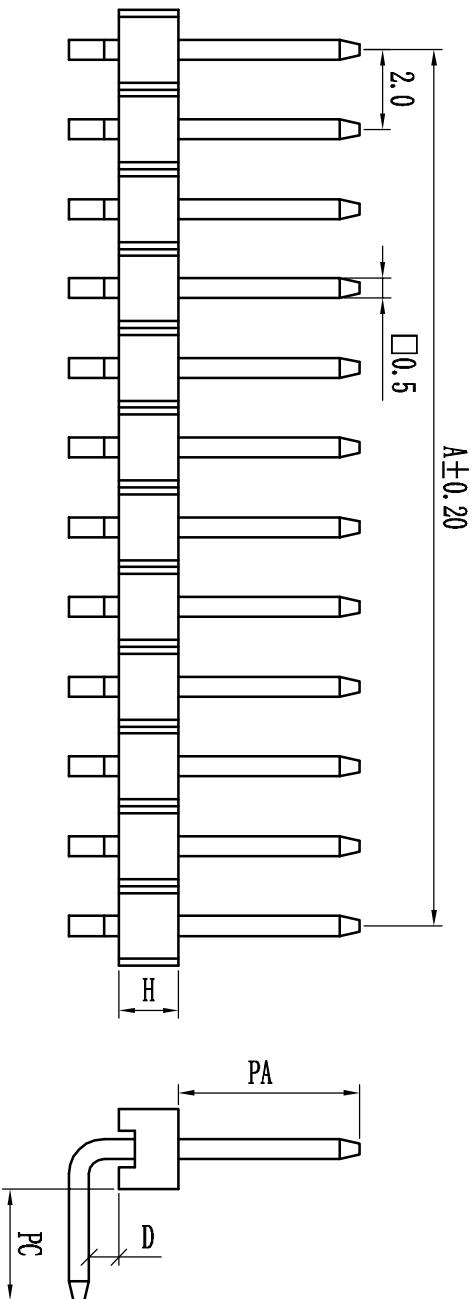
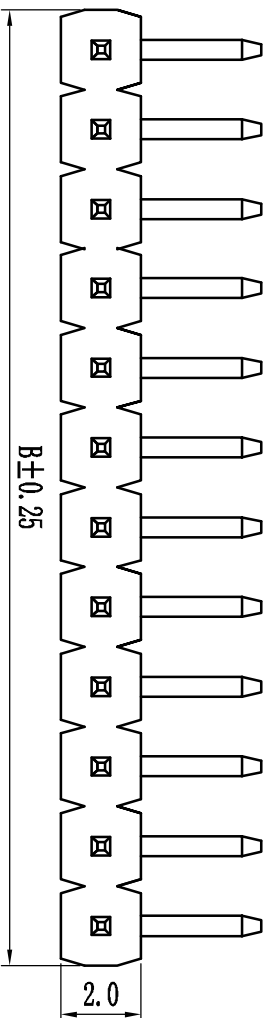


Pin#	尺寸	尺寸
1	2.0	2.0
2	2.0	4.0
3	4.0	6.0
4	6.0	8.0
5	8.0	10.0
6	10.0	12.0
7	12.0	14.0
8	14.0	16.0
9	16.0	18.0
10	18.0	20.0
11	20.0	22.0
12	22.0	24.0
13	24.0	26.0
14	26.0	28.0
15	28.0	30.0
16	30.0	32.0
17	32.0	34.0
18	34.0	36.0
19	36.0	38.0
20	38.0	40.0
21	40.0	42.0
22	42.0	44.0
23	44.0	46.0
24	46.0	48.0
25	48.0	50.0
26	50.0	52.0
27	52.0	54.0
28	54.0	56.0
29	56.0	58.0
30	58.0	60.0
31	60.0	62.0
32	62.0	64.0
33	64.0	66.0
34	66.0	68.0
35	68.0	70.0
36	70.0	72.0
37	72.0	74.0
38	74.0	76.0
39	76.0	78.0
40	78.0	80.0
41	80.0	82.0
42	82.0	84.0
43	84.0	86.0
44	86.0	88.0
45	88.0	90.0
46	90.0	92.0
47	92.0	94.0
48	94.0	96.0
49	96.0	98.0
50	98.0	100.0
51	100.0	102.0
52	102.0	104.0



技术规范:

- 额定电流 : 1.5AMP
- 适用温度 : -40°C to +105°C
- 接触电阻 : 20mΩ Max
- 绝缘电阻 : 1000MΩ Min
- 耐电压 : AC 500V
- 绝缘材料 : Polyester (UL94V-0)
- Standard: PA-6T
- 端子材质 : Brass
- 电镀规范 : Au or Sn Over 50u" Ni

Height
H=1.0mm, 1.5mm, 2.0mm, 3.0mm

P	4-XX-1-1-XX-X-X-R-X								
接针系列	间距	长度	双塑	单排	Pin数	电镀	材质	角度	版本号
1-4.0mm	0.65-07	1-1.0	1-单塑	1-单排	1*40P/50P	A-Iu"	A-PBT	S=180°	0-3.0
2-1.0mm	1.0-10	1.5-15	2-双塑	2-双排	2*40P/50P	B-5u"	B-PA66	R=90°	1-3.0/6.0(双塑)
3-1.27mm	1.7-17	2.0-20	3-三塑	3-三排	3*40P/50P	C-5u"	C-PA6T	H=90°	2-3.0/3.0(双塑)
4-2.0mm	2.0-20	2.5-25		4-四排	4*40P/50P	D-10u"	D-PA6T	I=150°	3-2.8/4.0(双塑)
5-2.5mm						E-15u"	E-10P	J=135°	4-2.6/3.5(双塑)
6-2.5mm						F-30u"			其它另做说明
7-3.0mm						S-镀锡			
8-5.0mm						H-半全镀			

东莞康导电子科技有限公司

变更单号	变更标记	变更日期	变更人	审核	批准	未标公差	比例	日期	日期	日期	单位	mm	页数	1 OF 1	A0
								X.	设计				2.0mm单排插针, 90°, 单塑		
								X.	审核				Spec: 2.0mm Pin Header, Single Row, Right Angle		
								.XX	批准				Positions: 1X1*1X52		

