

插座 - GMSTBA 2,5/ 3-G-7,62 - 1766246

Please be informed that the data shown in this PDF Document is generated from our Online Catalog. Please find the complete data in the user's documentation. Our General Terms of Use for Downloads are valid (<http://download.phoenixcontact.com>)

底座, 额定电流: 12 A, 额定电压 (III/2): 630 V, 位数: 3, 间距: 7.62 mm, 颜色: 绿色, 接点表面: 锡, 安装: 波峰焊




图为10位穿墙式连接器

为什么选择该产品

- ✓ 确保设备设计的最大灵活性 – 只需一个插座，便可满足运用了不同连接技术的连接器所需
- ✓ 通用型安装方式，可在全球范围内使用
- ✓ 较大针距，可满足提高的电压要求
- ✓ 封闭式轮廓可确保插拔式连接的最佳稳定性
- ✓ 插拔方向平行于PCB



关键商业数据

包装单位	250 STK
GTIN	 4 017918 032265
GTIN	4017918032265
海关税则号	8536901900
Sales Key	AAAFDA

技术数据

尺寸

长度	12 mm
间距	7.62 mm
尺寸a	15.24 mm
宽度	22.86 mm
结构高度	8.6 mm
高度	11.8 mm
焊针长度	3.2 mm
引脚尺寸	1,0 x 1,0
孔径	1.4 mm

插座 - GMSTBA 2,5/ 3-G-7,62 - 1766246

技术数据

概述

产品范围	GMSTBA 2,5/...-G
绝缘材料组	I
额定电涌电压(III/3)	6 kV
额定电涌电压(III/2)	6 kV
额定电涌电压(II/2)	6 kV
额定电压(III/3)	400 V
额定电压(III/2)	630 V
额定电压(II/2)	630 V
连接符合标准	EN-VDE
额定电流 I_N	12 A
最大负载电流	12 A
绝缘材料	PA
阻燃等级, 符合UL 94	V0
颜色	绿色
位数	3

标准和规范

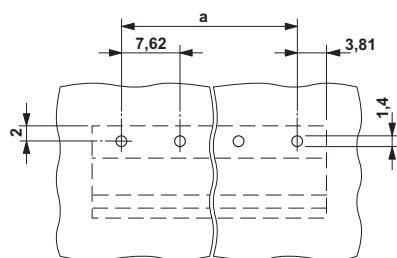
连接符合标准	EN-VDE
	CSA
阻燃等级, 符合UL 94	V0

Environmental Product Compliance

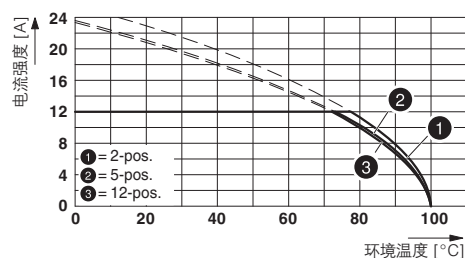
China RoHS	环保使用期限: 无限期 = EFUP-e
	无超标的有害物质

产品图

钻孔图



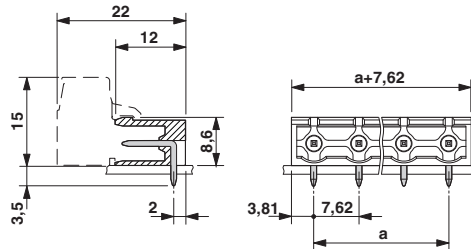
图表



型号: GMSTB 2,5/...-ST-7,62, 带GMSTBA 2,5/...-G-7,62

插座 - GMSTBA 2,5/ 3-G-7,62 - 1766246

尺寸图



分类

eCl@ss

eCl@ss 4.0	272607xx
eCl@ss 4.1	27260701
eCl@ss 5.0	27260701
eCl@ss 5.1	27260701
eCl@ss 6.0	27260704
eCl@ss 7.0	27440402
eCl@ss 8.0	27440402
eCl@ss 9.0	27440402

ETIM

ETIM 3.0	EC001121
ETIM 4.0	EC002637
ETIM 5.0	EC002637
ETIM 6.0	EC002637

UNSPSC

UNSPSC 6.01	30211810
UNSPSC 7.0901	39121409
UNSPSC 11	39121409
UNSPSC 12.01	39121409
UNSPSC 13.2	39121409

认证

认证

认证

CSA / UL Recognized / VDE Gutachten mit Fertigungsüberwachung / cUL Recognized / IECCE CB Scheme / EAC / cULus Recognized

防爆认证

插座 - GMSTBA 2,5/ 3-G-7,62 - 1766246

认证

认证详情

CSA		http://www.csagroup.org/services/testing-and-certification/certified-product-listing/	13631
	B	D	
额定电流 IN	10 A	10 A	
额定电压 UN	300 V	300 V	

UL Recognized		http://database.ul.com/cgi-bin/XYV/template/LISEXT/1FRAME/index.htm	FILE E 60425
	B	D	
额定电流 IN	15 A	10 A	
额定电压 UN	300 V	300 V	

VDE Gutachten mit Fertigungsüberwachung		http://www.vde.com/en/Institute/OnlineService/VDE-approved-products/Pages/Online-Search.aspx	40004701
额定电流 IN		12 A	
额定电压 UN		400 V	

cUL Recognized		http://database.ul.com/cgi-bin/XYV/template/LISEXT/1FRAME/index.htm	FILE E 60425
	B	D	
额定电流 IN	15 A	10 A	
额定电压 UN	300 V	300 V	

IECEE CB Scheme		http://www.iecee.org/	DE1-56062-B1B2
额定电流 IN		12 A	
额定电压 UN		400 V	

EAC			B.01742
-----	--	--	---------

插座 - GMSTBA 2,5/ 3-G-7,62 - 1766246

认证

cULus Recognized



<http://database.ul.com/cgi-bin/XYV/template/LISEXT/1FRAME/index.htm>

附件

附件

已标记的端子标识

标记卡 - SK 7,62/3,8:FORTL.ZAHLEN - 0804549



标记卡, 卡, 白色, 标识, 水平: 连续编号1 - 10、11 - 20等, 直至91 - 100, 安装类型: 黏合剂, 适用的模块宽度: 7.62 mm, 标记范围: 7,62 x 3,8 mm

盖帽

附件 - MSTB-BL - 1755477



隔离帽, 可分段, 插在排针上, 绿色绝缘材料

编码元件

星型编码器 - CR-MSTB - 1734401

防插错编码, 插在插座或反向插头的缺口中, 红色绝缘材料



其他产品

印刷电路板连接器 - GMSTB 2,5/ 3-ST-7,62 - 1767012

插头, 额定电流: 12 A, 额定电压 (III/2): 630 V, 位数: 3, 间距: 7.62 mm, 连接方法: 带压片的螺钉连接, 颜色: 绿色, 接点表面: 锡



插座 - GMSTBA 2,5/ 3-G-7,62 - 1766246

附件

印刷电路板连接器 - FRONT-GMSTB 2,5/ 3-ST-7,62 - 1806122

插头, 额定电流: 12 A, 额定电压 (III/2): 630 V, 位数: 3, 间距: 7.62 mm, 连接方法: 正面螺钉连接, 颜色: 绿色, 接点表面: 锡



印刷电路板连接器 - GMVSTBW 2,5/ 3-ST-7,62 - 1832426

插头, 额定电流: 12 A, 额定电压 (III/2): 630 V, 位数: 3, 间距: 7.62 mm, 连接方法: 带压片的螺钉连接, 颜色: 绿色, 接点表面: 锡



印刷电路板连接器 - GMVSTBR 2,5/ 3-ST-7,62 - 1832536

插头, 额定电流: 12 A, 额定电压 (III/2): 630 V, 位数: 3, 间距: 7.62 mm, 连接方法: 带压片的螺钉连接, 颜色: 绿色, 接点表面: 锡



印刷电路板连接器 - GFKC 2,5/ 3-ST-7,62 - 1939646

插头, 额定电流: 12 A, 额定电压 (III/2): 630 V, 位数: 3, 间距: 7.62 mm, 连接方法: 直插式弹簧连接, 颜色: 绿色, 接点表面: 锡, COMBICON插拔式连接器只能在不带负载的情况下接插。如果因为操作原因需要带有小型负载, 可根据需要提供经验值。

