

插头 - PT 1,5/ 2-PVH-5,0 - 1934861

Please be informed that the data shown in this PDF Document is generated from our Online Catalog. Please find the complete data in the user's documentation. Our General Terms of Use for Downloads are valid (<http://download.phoenixcontact.com>)

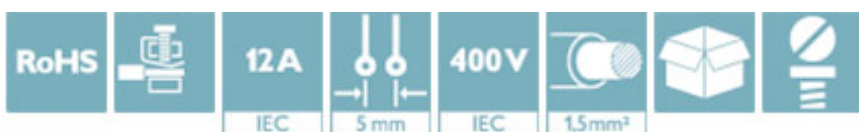
插头, 额定电流: 12 A, 额定电压 (III/2): 400 V, 位数: 2, 间距: 5 mm, 连接方法: 带导线保护装置的螺钉连接, 颜色: 绿色, 接点表面: 锡




图为10位穿墙式连接器

为什么选择该产品

- ✔ 通用型连接方式, 可在全球范围内使用
- ✔ 最大接触力, 升温较低
- ✔ 方形连接器, 接线容量大
- ✔ 允许连接两条绞线
- ✔ 水平式和垂直式连接选项, 优化导线布线
- ✔ 通过侧面的锁扣可以组合不同位数



关键商业数据

包装单位	250 STK
最小订货量	250 STK
GTIN	 4 017918 916633
GTIN	4017918916633
海关税则号	8536901900
Sales Key	AACFBA

技术数据

尺寸

长度	15 mm
高度	11.4 mm
宽度	10 mm
间距	5 mm
尺寸a	5 mm

概述

插头 - PT 1,5/ 2-PVH-5,0 - 1934861

技术数据

概述

产品范围	PT 1,5/...-PVH
触点类型	孔式连接器
位数	2
连接方式	带导线保护装置的螺钉连接
绝缘材料组	I
额定电涌电压(III/3)	4 kV
额定电涌电压(III/2)	4 kV
额定电涌电压(II/2)	4 kV
额定电压(III/3)	250 V
额定电压(III/2)	400 V
额定电压(II/2)	630 V
连接符合标准	EN-VDE
额定电流 I_N	12 A
额定横截面	1.5 mm ²
最大负载电流	12 A
绝缘材料	PA
阻燃等级, 符合UL 94	V0
塞规	A1
剥线长度	5 mm
螺纹	M2,6
最小紧固扭矩	0.35 Nm
最大紧固扭矩	0.4 Nm

连接数据

刚性导线最小横截面	0.2 mm ²
刚性导线最大横截面	2.5 mm ²
柔性导线最小横截面	0.2 mm ²
柔性导线最大横截面	2.5 mm ²
柔性导线横截面, 不带绝缘套管的最小冷压头	0.25 mm ²
柔性导线横截面, 不带绝缘套管的最大冷压头	1.5 mm ²
柔性导线横截面, 带绝缘套管的最小冷压头	0.25 mm ²
柔性导线横截面, 带绝缘套管的最大冷压头	1.5 mm ²
最小导线横截面AWG	26
最大导线横截面AWG	14
具有相同横截面的2根实心导线, 最小	0.2 mm ²
具有相同横截面的2根实心线, 最大	0.75 mm ²
具有相同横截面的2根导线, 最小柔性导线	0.2 mm ²
具有相同横截面的2根导线, 最大柔性导线	0.75 mm ²
具有相同横截面的2根导线, 柔性导线, 不带绝缘套管的冷压头, 最小	0.25 mm ²
具有相同横截面的2根导线, 柔性导线, 不带绝缘套管的冷压头, 最大	0.34 mm ²
具有相同横截面的2根导线, 柔性导线, 带绝缘套管的TWIN冷压头, 最小	0.5 mm ²

插头 - PT 1,5/ 2-PVH-5,0 - 1934861

技术数据

连接数据

具有相同横截面的2根导线，柔性导线，带绝缘套管的TWIN冷压头，最大	0.75 mm ²
最小AWG，符合UL/CUL	26
最大AWG，符合UL/CUL	12

标准和规范

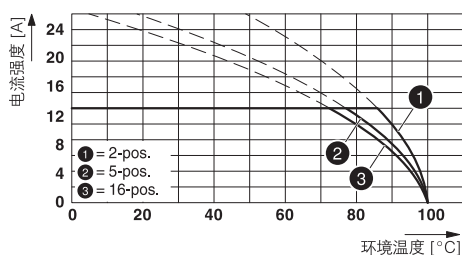
连接符合标准	EN-VDE
	CUL
阻燃等级，符合UL 94	V0

Environmental Product Compliance

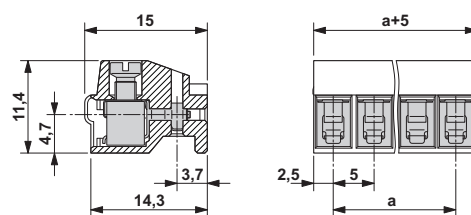
China RoHS	环保使用期限 = 50
	更多有害物质的详情，请参考“下载区”内的“制造商声明”

产品图

图表



尺寸图



导线横截面2.5 mm²的衰减曲线图，降低因数 = 0.8

分类

eCl@ss

eCl@ss 4.0	272607xx
eCl@ss 4.1	27141109
eCl@ss 5.0	27141190
eCl@ss 5.1	27141190
eCl@ss 6.0	27261101
eCl@ss 7.0	27440401
eCl@ss 8.0	27440309
eCl@ss 9.0	27440309

ETIM

ETIM 3.0	EC001121
ETIM 4.0	EC002638
ETIM 5.0	EC002638
ETIM 6.0	EC002638

插头 - PT 1,5/ 2-PVH-5,0 - 1934861

分类

UNSPSC

UNSPSC 6.01	30211801
UNSPSC 7.0901	39121432
UNSPSC 11	34131203
UNSPSC 12.01	39121432
UNSPSC 13.2	39121409

认证

认证

认证

UL Recognized / cUL Recognized / SEV / CCA / EAC / cULus Recognized

防爆认证

认证详情

UL Recognized		http://database.ul.com/cgi-bin/XYV/template/LISEXT/1FRAME/index.htm	FILE E 60425
	B	D	
mm ² /AWG/kcmil	26-12	26-12	
额定电流IN	15 A	10 A	
额定电压 UN	300 V	300 V	

cUL Recognized		http://database.ul.com/cgi-bin/XYV/template/LISEXT/1FRAME/index.htm	FILE E 60425
	B	D	
mm ² /AWG/kcmil	26-12	26-12	
额定电流IN	15 A	10 A	
额定电压 UN	300 V	300 V	

SEV		https://www.electrosuisse.ch/en/meta/shop/product-certificates.html	IK-3558
mm ² /AWG/kcmil	2.5		
额定电流IN	10 A		
额定电压 UN	250 V		

插头 - PT 1,5/ 2-PVH-5,0 - 1934861

认证

CCA	IK-2681
mm ² /AWG/kcmil	2.5
额定电流 I _N	10 A
额定电压 U _N	250 V

EAC		B.01742
-----	--	---------

cULus Recognized		http://database.ul.com/cgi-bin/XYV/template/LISEXT/1FRAME/index.htm
------------------	--	---

附件

附件

已标记的端子标识

标记卡 - SK 5/3,8:FORTL.ZAHLEN - 0804183



标记卡, 卡, 白色, 标识, 水平: 连续编号1 - 10、11 - 20等, 直至91 - (99)100, 安装类型: 黏合剂, 适用的模块宽度: 5 mm, 标记范围: 5 x 3,8 mm

编码元件

附件 - CP-PT 1,5 - 1985564

防插错编码, 插入插座的孔中即可, 红色绝缘材料



螺丝刀工具

螺丝刀 - SZS 0,6X3,5 - 1205053



操作工具, 用于ST端子, 绝缘, 同样可用作一字刀口螺丝刀, 尺寸: .6 x 3.5 x 100 mm, 2件式夹具, 带防滑手柄

插头 - PT 1,5/ 2-PVH-5,0 - 1934861

附件

针式连接器

排针 - PST 1,3/ 2-5,0 - 1933189

基座, 额定电流: 12 A, 额定电压 (III/2): 320 V, 位数: 2, 间距: 5 mm, 颜色: 黑色, 接点表面: 锡, 安装: THR 焊接, 最大电流取决于所用插头。取插头和排针中较小的电流值。排针由耐高温材料制成, 适用于回流焊工艺。



其他产品

排针 - PST 1,3/ 2-5,0 R24 - 1720301



基座, 额定电流: 12 A, 额定电压 (III/2): 320 V, 位数: 2, 间距: 5 mm, 颜色: 黑色, 接点表面: 锡, 安装: THR 焊接, 最大电流取决于所用插头。取插头和排针中较小的电流值。排针由耐高温材料制成, 适用于回流焊工艺。

排针 - PST 1,3/ 2-5,0 - 1933189



基座, 额定电流: 12 A, 额定电压 (III/2): 320 V, 位数: 2, 间距: 5 mm, 颜色: 黑色, 接点表面: 锡, 安装: THR 焊接, 最大电流取决于所用插头。取插头和排针中较小的电流值。排针由耐高温材料制成, 适用于回流焊工艺。

排针 - PST 1,3/ 2-H-5,0 - 1995635



基座, 额定电流: 12 A, 额定电压 (III/2): 320 V, 位数: 2, 间距: 5 mm, 颜色: 黑色, 接点表面: 锡, 安装: THR 焊接, 最大电流取决于所用插头。取插头和排针中较小的电流值。排针由耐高温材料制成, 适用于回流焊工艺。