

TTL-RS232 模块 SP3232EEN-L/TR 产品手册

品质说明：

PCB 设计软件：LCEDA (www.lceda.cn)
 元器件提供商：立创商城 (www.szlcsc.com)
 电路板制造商：深圳嘉立创 (www.sz-jlc.com)

资料获取：

方法一：进入技新网 (jixin.pro) ->产品中心->搜索
 该模块名称->进入该模块页面下载
 方法二：<https://www.jixin.pro/product/647.html>

引脚功能表：

Symbol (符号)	Description (描述)
VCC	电源电压
GND	地
R1OUT	RS232 电平转 TTL 电平, 输出 TTL 电平
T1IN	TTL 电平转 RS232 电平, 输入 TTL 电平

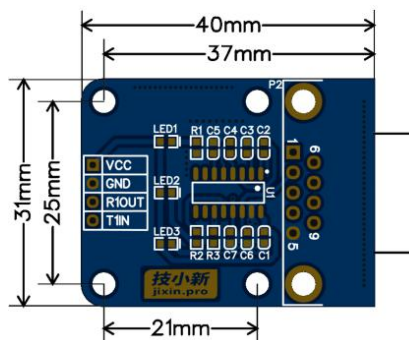
BOM 表：

Num (序号)	Components (器件标号)	Name (名称)	Value (值)	Package (封装)	Brand (品牌)	LCSC (器件编号)
1	P2	DB9_母头	D-SUB_9pin_ Female_JX	D-SUB_9pin_ Female_JX	CONNFLY	C75749
2	C1,C2,C3,C4,C5	电容	100nF	0603_C_JX	YAGEO(国巨)	C14663
3	LED1	发光二极管	Red	0603_D_JX	国产	C2286
4	R1	电阻	4.7k	0603_R_JX	UniOhm 台湾厚声	C23162
5	R2,R3	电阻	330R	0603_R_JX	UniOhm 台湾厚声	C23138
6	LED2	发光二极管	Green	0603_D_JX	国星光电	C84267
7	LED3	发光二极管	Blue	0603_D_JX	EVERLIGHT	C72041
8	P1	单排针(弯)	2.54-1*4P_JX	2.54-1*4P_JX	Ckmtw(灿科盟)	C115246
9	U1	TTL-232 芯片	SP3232EEN-L/TR	SOIC16_150MIL_JX	EXAR(艾科嘉)	C9378

提示：

- 想直接用我们的封装做产品，在 LCEDA 直接搜索我们的封装名称即可找到并使用
- 您的产品要用到和我们一样的元器件，在立创商城搜索框输入“器件编号”即可直达

模块尺寸图：



模块简介：

TTL-RS232 模块以 SP3232EEN-L/TR 芯片为核心，用于实现 TTL/COMS 电平和 RS232 电平的相互转换。工作电压宽，兼容 3.3V 和 5V 系统。TTL/CMOS 数据输入/输出端均有 LED 指示数据收发状态。

产品特点：

工作电压：3.0V ~ 5.5V
 芯片功耗：0.3mA (无负载, AMB=+25°, VCC=3.3V)
 最高波特率：235Kbps (RL=3kΩ, CL=1000pF)
 接口：DB9_母头，使用方便