

红外收发模块 IR333C + IRM-3638T 产品手册

品质说明：

PCB 设计软件：LCEDA (www.lceda.cn)
 元器件提供商：立创商城 (www.szlcsc.com)
 电路板制造商：深圳嘉立创 (www.sz-jlc.com)

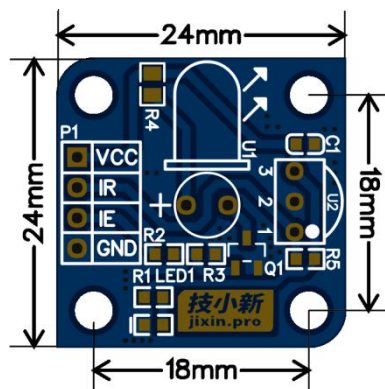
资料获取：

方法一：进入技新网 (jixin.pro) ->产品中心->搜索
 该模块名称->进入该模块页面下载
 方法二：<https://www.jixin.pro/product/666.html>

模块接口引脚功能表：

Symbol (符号)	Description (描述)
VCC	电源电压
IR	IRM-3638T 电平信号输出端
IE	IR333C 红外发射控制端
GND	地

模块尺寸图：



模块简介：

本模块将红外发射器与红外接收器集成到一起。既可以实现收发自测，也可以使用两个模块实现远距离红外通信。工作电压宽，体积小，通信距离长。

产品特点：

工作电压宽：2.7V~5.5V
 收/发红外波长：940nm
 收/发载波频率：38kHz
 收发模式：自发自收 / 双模块远程通信

BOM 表：

Number (序号)	Components (器件标号)	Name (名称)	Value (值)	Package (封装)	Brand (品牌)	LCSC (器件编号)
1	U1	红外发射管	INFRARED_IR333C	LED_D5.0mm_Horizontal_O3.81_JX	EVERLIGHT	C5130
2	U2	红外接收器	IRM_3638T	Infrared_IRM-3638T_JX	EVERLIGHT	C16216
3	P1	单排针(弯)	2.54-1*4P_JX	2.54-1*4P_JX	Ckmtw(灿科盟)	C115246
4	Q1	NPN 三极管	S8050	SOT23_JX	CJ 江苏长电	C2146
5	R2,R1	电阻	4.7k	0603_R_JX	UniOhm 台湾厚声	C23162
6	R3,R5	电阻	10k	0603_R_JX	UniOhm 台湾厚声	C25804
7	C1	电容	100nF	0603_C_JX	YAGEO(国巨)	C14663
8	LED1	发光二极管	Red	0603_D_JX	国产	C2286
9	R4	电阻	62R	0805_R_JX	UniOhm 台湾厚声	C25323

提示：

- 想直接用我们的封装做产品，在 LCEDA 直接搜索我们的封装名称即可找到并使用
- 您的产品要用到和我们一样的元器件，在立创商城搜索框输入“器件编号”即可直达

