

典型性能

- ◆ 定电压输入，隔离稳压输出，输出功率 1W
- ◆ 转换效率高达 73%
- ◆ 小型 SIP 封装
- ◆ 无需外加元件
- ◆ 隔离电压 1000VDC
- ◆ 工作环境温度：-40℃~+85℃
- ◆ 塑料外壳，满足 UL94-V0 要求



测试条件：如无特殊指定，所有参数测试均在标称输入电压、纯电阻额定负载及 25℃ 室温环境下测得。

命名方式：

XX X - XX X XX XX X

- ⑦ 隔离电压
- ⑥ 封装代码
- ⑤ 输出电压
- ④ 输出方式
- ③ 输入电压
- ② 输出功率
- ① 产品系列

举例：

NW 1 - 05 S 05 B 3

- ⑦ 3表示隔离3KVdc, 无表示隔离1KVdc
- ⑥ 19.5*6.0*10mm塑料封装
- ⑤ 输出电压5V
- ④ S表示单路输出, D表示双路输出
- ③ 标称输入电压5V
- ② 输出功率1W
- ① NW为窄电压(±5%的额定电压)输入稳压输出系列

输入特性

项目	工作条件	Min.	Typ.	Max.	单位
输入冲击电压(1sec. max.)	5Vdc 输入	-0.7	--	9	Vdc
	12Vdc 输入	-0.7	--	18	
	15Vdc 输入	-0.7	--	21	
	24Vdc 输入	-0.7	--	30	
输入滤波器		电容滤波			

输出特性

项目	工作条件	Min.	Typ.	Max.	单位
输出功率		0.1	--	1	W
输出电压精度	标称输入, 满载	--	±2	±3	%
负载调节率	标称输入, 10% 到 100% 负载	3.3V 输出	--	1.2	
		其它输出	--	1.0	
线性电压调节率	输入电压变化±5%, 满 载	3.3V 输出	--	±0.3	
		其它输出	--	±0.25	
纹波&噪声*	标称输入, 满载 20MHZ 带宽	--	75	100	mVp-p
温度漂移系数	100% 负载	--	--	±0.03	%/°C
输出短路保护		无			

*注：纹波&噪声的测试方法采用双绞线法。

一般特性

开关频率	典型值	100KHz (Typ.)
工作温度	参考温度降额曲线图	-40℃ ~ +85℃
储存温度		-55℃ ~ +125℃

工作时外壳温升	温度降额曲线范围内	25°C(Typ.)
存储湿度	无凝结	5%~95%
外壳材料		黑色阻燃耐热塑料 (UL94-V0)
产品重量		2.4g (Typ.)
隔离电压	测试时间 1 分钟, 漏电流小于 0.5mA	1000VDC
隔离电容	输入/输出, 100KHz/0.1V	20 (Typ.)
平均无故障时间	MIL-HDBK-217F@25°C	35X10 ⁵ Hrs

典型产品列表

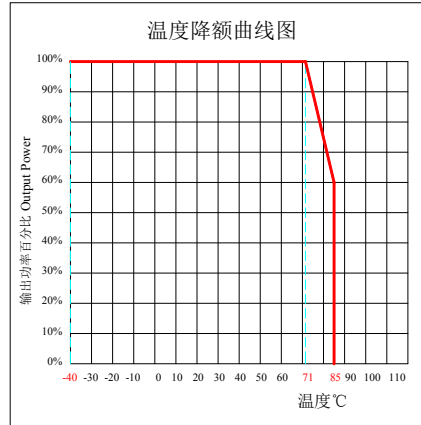
产品型号	输入电压范围 (VDC)		输出电压/电流 (Vo/Io)		输入电流(mA) 标称电压		最大容性负载 uF	纹波噪声 (Max.) mVp-p	效率 (%) Typ.
	标称值	范围值	电压(V)	电流 (mA)	满载 Typ.	空载 Typ.			
单路输出系列:									
NW1-3V3S3V3B	3.3	3.135 - 3.465	3.3	300	522	60	22	100	58
NW1-3V3S05B			5	200	489		22		62
NW1-3V3S09B			9	110	473		10		64
NW1-3V3S12B			12	83	473		10		64
NW1-3V3S15B			15	67	466		10		65
NW1-3V3S24B			24	42	481		4.7		63
NW1-05S3V3B	5	4.75 - 5.25	3.3	300	333	40	22		60
NW1-05S05B			5	200	286		22		70
NW1-05S09B			9	110	286		10		70
NW1-05S12B			12	83	286		10		70
NW1-05S15B			15	67	286		10	70	
NW1-05S24B			24	42	286		45	4.7	70
NW1-09S3V3B	9	8.55 - 9.45	3.3	300	185	22	22	60	
NW1-09S05B			5	200	168		22	66	
NW1-09S09B			9	110	161		10	69	
NW1-09S12B			12	83	161		10	69	
NW1-09S15B			15	67	156		10	71	
NW1-09S24B			24	42	159		25	4.7	70
NW1-12S3V3B	12	11.4 - 12.6	3.3	300	137	17	22	61	
NW1-12S05B			5	200	119		22	70	
NW1-12S09B			9	110	117		10	71	
NW1-12S12B			12	83	119		10	70	
NW1-12S15B			15	67	114		10	73	
NW1-12S24B			24	42	124		22	4.7	67
NW1-15S3V3B	15	14.25 - 15.75	3.3	300	109	13	22	61	
NW1-15S05B			5	200	97		22	69	
NW1-15S09B			9	110	95		10	70	
NW1-15S12B			12	83	95		10	70	
NW1-15S15B			15	67	97		10	69	
NW1-15S24B			24	42	97		15	4.7	69
NW1-24S3V3B	24	22.8 -	3.3	300	69	11	22	60	
NW1-24S05B			5	200	62		22	67	

NW1-24S09B		25.2	9	110	62		10		67
NW1-24S12B			12	83	60		10		69
NW1-24S15B	24	22.8-25.2	15	67	60	11	10	100	69
NW1-24S24B			24	42	62	12	4.7		67

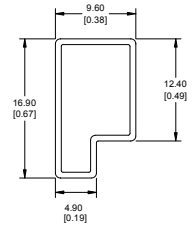
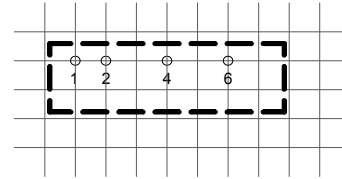
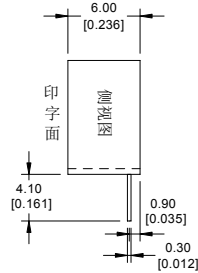
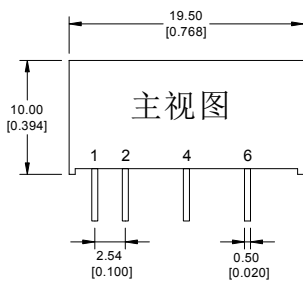
注：1.“*”为开发中型号；

2.为了确保该模块能够高效可靠的工作，使用时，其输出最小负载不能小于额定负载的 10%。若您所需功率确实较小，请在输出端并联一个电阻，建议阻值相当于 10%额定功率。

温度曲线图



封装尺寸图、引脚功能、建议印刷板图及包装信息



单位: mm(inch)
未注明公差: 0.xx±0.1 (0.xx±0.004)
x.xx±0.25 (0.xx±0.01)

印刷板俯视图
Printed board vertical view
栅格间距
Lattice spacing: 2.54mm(0.1inch)

注:
单位(Unit): mm[inch]
未注明公差: x.x±0.5mm[x.x±0.020inch]
0.x±0.2mm[0.x±0.008inch]

管长: 220mm[8.66inch] 包装数量: 10pcs
内盒: 235*160*82mm 包装: 9管*5层
外箱: 335*225*280mm 包装: 6盒*1箱

封装尺寸图

建议印刷板图

包装信息

引脚功能	单路(S)	1	2	3	4	5	6		
		+Vin	GND	--	-Vo	--	+Vo		
		输入正	输入地	无此脚	输出负	无此脚	输出正		

注意：电源模块的各管脚定义如与选型手册不符，应以实物标签上的标注为准。

封装描述

封装代号	L x W x H	
B	19.50 × 6.00 × 10.00mm	0.768 × 0.236 × 0.394inch

设计与应用电路参考

① 输出负载要求

a. 为了确保该电源模块能够高效可靠的工作，建议其最小负载不能低于额定负载的 10%；若您所需功率确实较小，请在输出端并联一个相当于 10% 额定负载的电阻。

b. 产品的最大容性负载为标称满载测试所得，使用时不能超过输出端的最大容性负载，否则很可能会造成启动困难从而损坏产品。

② 推荐电路

为确保有效减少输入输出纹波和噪声，可在输入输出端连接一个电容滤波网，应用电路见下图一；但应选用合适的滤波电容，若电容过大，可能影响产品启动，为确保每一路输出在安全可靠的条件下工作，推荐容性负载值详见下表 1。（但对于实际输出功率小于 0.5W 的应用电路，建议不外接电容）图一



推荐容性负载值表(表1)

Vin (Vdc)	C1 (μF)	Vout (Vdc)	C2 (μF)
3.3/5	4.7	3.3/5	10
12	2.2	9	4.7
15	1	12	2.2
24	1	15	1
--	--	24	0.47

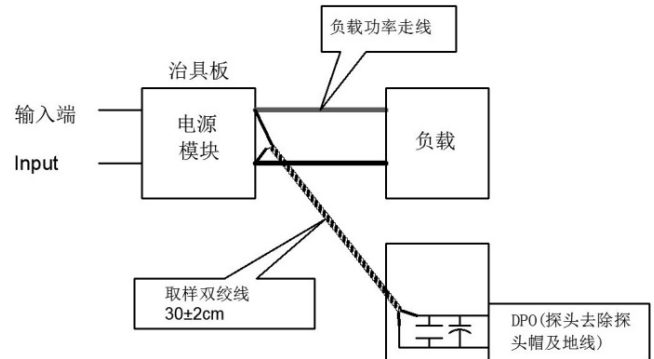
③ 纹波&噪声测试: (20MHZ 带宽)

双绞线测试方法:

a)、纹波噪声是利用 12# 双绞线连接，示波器带宽设置为 20MHz，100M 带宽探头，且在探头端上并联 0.1uF 聚丙烯电容 和 47uF 高频低阻电解电容，示波器采样使用 Sample 取样模式。

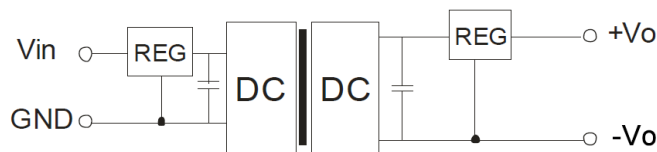
b)、输出纹波噪声测试示意图(见右图):

把电源输入端连接到输入电源，电源输出通过治具板连接到电子负载，测试单独用 30cm±2 cm 取样线直接从电源输出端口取样。功率线根据输出电流的大小选取相应线径的带绝缘皮的导线。



④ 输出过压保护电路

对于输出过压及过流保护的最简单的装置是在其输入或输出端串接一个带过热保护的线性稳压器并连接一个电容滤波网络（见下图），滤波电容推荐值详见（表 1），线性稳压器根据实际工作需要的电压、电流来合理选取。



注：1、此产品不能并联使用，不支持热插拔；

2、若产品工作于最小要求负载以下，则不能保证产品性能均符合本手册中之所有性能指标；

3、本文所有指标测试方法均依据本公司企业标准；

4、产品规格变更恕不另行通知。