

24Bit 差分 ADC-CS1237 模块 产品手册

品质说明：

PCB 设计软件：LCEDA (www.lceda.cn)
 元器件提供商：立创商城 (www.szlcsc.com)
 电路板制造商：深圳嘉立创 (www.sz-jlc.com)

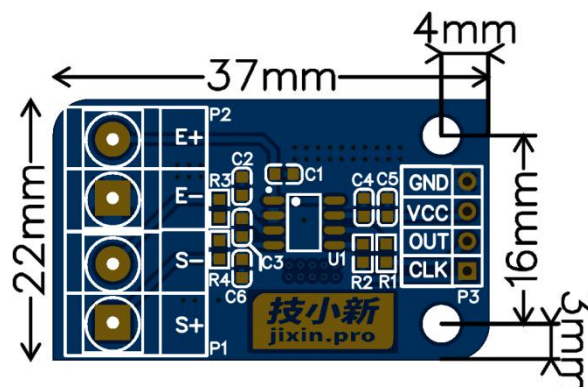
资料获取：

方法一：进入技新网 (jixin.pro) →产品中心→搜索该模块名称→进入该模块页面下载
 方法二：<https://www.jixin.pro/product/1591.html>

引脚功能表：

Symbol (符号)	Description (描述)
CLK	通信接口，时钟输入端
OUT	通信接口，数据输出端
VCC	电源电压输入，3V-5.5V
GND	电源地
E+,E-	激励电压输出端
S+,S-	微小信号输入端

模块尺寸图：



模块简介：

本模块采用 CS1237 作为转换芯片，用于把微小的电压信号转换为具有 24 位精度的数字信号。

模块信号输入端可以接受差分信号，内部具有可编程运算放大器用于放大输入端的弱小信号。

模块内置温度传感器，可粗略估计周围温度。

模块可用于多种工业过程控制场合，比如电子秤，血液计，智能变换器等。

BOM 表：

Number (序号)	Components (器件标号)	Name (名称)	Value (值)	Package (封装)	Brand (品牌)	LCSC (器件编号)
1	C1,C4,C3	电容	0.1u	0603_C_JX	国巨	C14663
2	C2,C6	电容	100pf	0603_C_JX	村田	C85967
3	R2,R1,R4,R3	电阻	100R	0603_R_JX	台湾厚声	C22775
4	C5	电容	22u	0603_C_JX	三星	C59461
5	P1,P2	接线端子	5	5.0-1*2P_JX	国产	C8475
6	U1	ADC 芯片	CS1237_JX	SOP8_150MIL_	芯海科技	C77801
7	P3	排针 (弯)	2.54-1*4P_JX	2.54-1*4P_tigh	灿科盟	C115246

提示：

- 1、想直接用我们的封装做产品，在 LCEDA 直接搜索我们的封装名称即可找到并使用
- 2、您的产品要用到和我们一样的元器件，在立创商城搜索框输入“器件编号”即可直达