

## DHT11 温湿度传感器模块产品手册

### 品质说明：

PCB 设计软件：LCEDA ([www.lceda.cn](http://www.lceda.cn))  
 元器件提供商：立创商城 ([www.szlcsc.com](http://www.szlcsc.com))  
 电路板制造商：深圳嘉立创 ([www.sz-jlc.com](http://www.sz-jlc.com))

### 资料获取：

方法一：进入技新网 ([jixin.pro](http://jixin.pro)) ->产品中心->搜索该模块名称->进入该模块页面下载  
 方法二：<https://www.jixin.pro/product/1589.html>

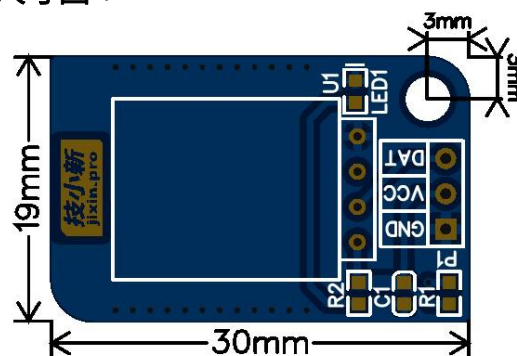
### 引脚功能表：

Symbol (符号)	Description (描述)
GND	接地引脚
VCC	电源输入引脚
DAT	数据输出引脚

### BOM 表：

Number (序号)	Components (器件标号)	Name (名称)	Value (值)	Package (封装)	Brand (品牌)	LCSC (器件编号)
1	U1	传感器	DHT11	DHT11_JX	广州奥松	C117051
2	C1	电容	0.1uF	0603_C_JX	YAGEO	C14663
3	R1	电阻	4.7k	0603_R_JX	UniOhm 台湾厚声	C23162
4	R2	电阻	10k	0603_R_JX	UniOhm 台湾厚声	C25804
5	LED1	发光二极管	Red	0603_D_JX	KENTO	C2286
6	P1	排针 (弯)	2.54-1*3P_tight_JX	2.54-1*3P_tight_JX	Ckmtw	C115246

### 模块尺寸图：



### 模块简介：

DHT11 温湿度传感器模块是以 DHT11 温湿度传感器为核心，已含有校准数字信号，可测量环境温度，相对湿度。具有极高的可靠性与卓越的长期稳定性。模块带有电源指示灯。

### 产品特点：

测量相对湿度范围：5~95%RH  
 测量温度范围：-20~60°C  
 支持 3.3V~5.5V DC 工作电压  
 带有电源指示灯

### 提示：

- 1、想直接用我们的封装做产品，在 LCEDA 直接搜索我们的封装名称即可找到并使用
- 2、你的产品要用到和我们一样的元器件，在立创商城搜索框输入“器件编号”即可直达

