

双路电机驱动模块 RZ7899 产品手册

品质说明：

PCB 设计软件：LCEDA (www.lceda.cn)
 元器件提供商：立创商城 (www.szlcsc.com)
 电路板制造商：深圳嘉立创 (www.sz-jlc.com)

资料获取：

方法一：进入技新网 (jixin.pro) →产品中心→搜索该模块名称→进入该模块页面下载
 方法二：<https://www.jixin.pro/product/1411.html>

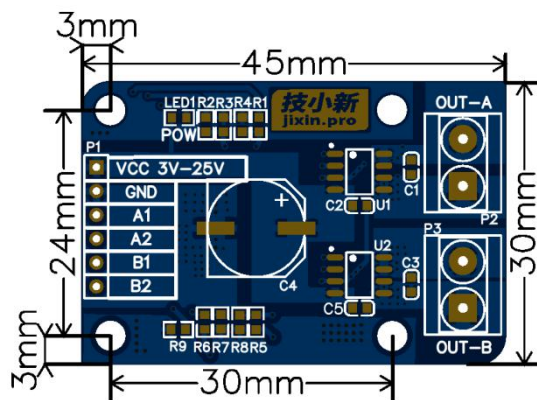
引脚功能表：

Symbol (符号)	Description (描述)
VCC	直流电源输入正极，3V-25V
GND	直流电压输入负极
A1,A2	TTL 逻辑输入，控制 OUTA 输出
B1,B2	TTL 逻辑输入，控制 OUTB 输出
OUTA	输出端子 A
OUTB	输出端子 B

BOM 表：

Number (序号)	Components (器件标号)	Name (名称)	Value (值)	Package (封装)	Brand (品牌)	LCSC (器件编号)
1	U1,U2	驱动芯片	RZ7899_JX	SOP8_150MIL_	睿智微	C92373
2	C2,C5,C1,C3	电容	104	0603_C_JX	国巨	C14663
3	R4,R3,R8,R7,R9	电阻	10K	0603_R_JX	台湾厚声	C25804
4	R1,R2,R5,R6	电阻	300R	0603_R_JX	台湾厚声	C23025
5	C4	电解电容	470uf/25V	10_JX	先科	C96180
6	P2	接线端子	Motor-A	5.0-1*2P_JX	国产	C8475
7	P3	接线端子	Motor-B	5.0-1*2P_JX	国产	C8475
8	LED1	发光二极管	red	0603_D_JX	国星光电	C84263
9	P1	排针	2.54-1*6P_JX	2.54-1*6P_tigh	Ckmtw(灿科盟)	C115245

模块尺寸图：



模块简介：

本模块采用两个 RZ7899 作为驱动芯片，每个芯片可承受 3A 的驱动电流和 3V-25V 的驱动电压，可以直接使用单片机引脚控制 OUTA 和 OUTB 输出状态。

两路输出均可以独立控制一个直流电机前进，后退，制动；两路组合可以驱动两相四线步进电机。

应用场合包括：直流马达驱动；自动阀门电机驱动；电磁门锁驱动；半导体制冷片驱动等。

提示：

- 1、想直接用我们的封装做产品，在 LCEDA 直接搜索我们的封装名称即可找到并使用
- 2、您的产品要用到和我们一样的元器件，在立创商城搜索框输入“器件编号”即可直达

