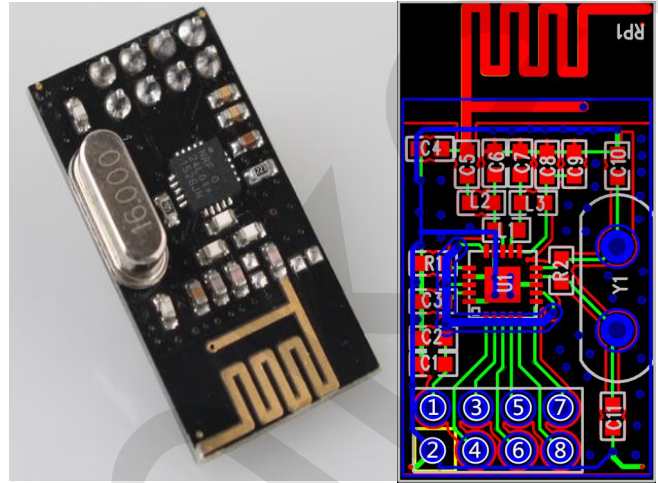
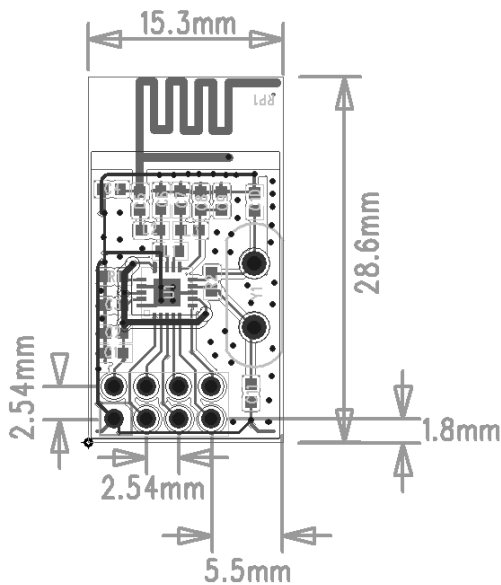


NF-01-S 2.4G 模组



特性

- DIP-8 超小尺寸封装，简单易用
- 支持 GFSK/FSK 等通用调制方式
- 支持 2Mbps/1Mbps/250Kbps 数据速率
- 内部集成高 PSRR 的 LDO
- 宽电源电压范围：1.9~3.6V
- 信道：126 个 1MHz 带宽的信道
- 接收灵敏度：-96dBm@250kbps
- 最高发射功率：7dBm
- 采用四线 SPI 接口，速率可达 10MHz
- 内部集成智能 ARQ 基带协议引擎
- 收发数据硬件中断输出
- 支持 1bit RSSI 输出

概述

NF-01-S 是一款 5mW 功率的 2.4G 无线模块，高空中速率（最高可达 2Mbps），采用 SPI 接口，高稳定性，高性价比，全工业级元器件，已经批量生产，并适用于多种应用场景。

NF-01-S 可广泛应用于各种物联网场合，适用于无线键鼠、无线遥控、体感设备、有源 RFID、NFC、低功耗自组网无线传感网节点等，是物联网应用的理想解决方案。

NF-01-S 采用 DIP-8 封装，不管是学习还是大批量生产，都可以快速对接到现有产品，使用非常方便。

产品技术规格

| | |
|--------|--|
| 模块型号 | NF-01-S |
| 封装 | DIP-8 |
| 尺寸 | 28.6*15.3 mm |
| 通讯接口 | SPI (最高速率可达 10Mbps) |
| 空中速率 | 250k~2Mbps 3级可调 (250kbps、1Mbps、2Mbps) |
| 频谱范围 | 2400MHz~2525MHz 可调, 1MHz 步进 |
| 天线形式 | 板载 PCB 天线 |
| 最大发射功率 | 7±1 dBm |
| 接收灵敏度 | -96dBm@250kbps |
| 平均电流 | 发射电流: 25mA (7dBm) 接收电流: 15mA (2Mbps) 关断电流: 1.0uA (Shutdown 模式) |
| 供电范围 | 1.9~3.6V, 典型值 3.3V |
| 工作温度 | -20 °C ~ 85 °C (建议工作温度不超过 70°C) |
| 存储环境 | -20 °C ~ 90 °C , < 90%RH |

引脚定义

| 序号 | 名称 | 方向 | 用途 |
|----|------|----|------------------------|
| 1 | VCC | - | 供电电源, 必须 1.9 ~ 3.6V 之间 |
| 2 | GND | - | 地线, 连接到电源参考地 |
| 3 | CSN | 输入 | 模块片选引脚, 用于开始一个 SPI 通信 |
| 4 | CE | 输入 | 模块控制引脚 |
| 5 | MOSI | 输入 | 模块 SPI 数据输入引脚 |
| 6 | SCK | 输入 | 模块 SPI 总线时钟 |
| 7 | IRQ | 输出 | 模块中断信号输出, 低电平有效 |
| 8 | MISO | 输出 | 模块 SPI 数据输出引脚 |

联系我们

深圳市安信可科技有限公司

地址: 深圳市宝安区航城大道与宝安大道交叉口华丰工业园 C2 栋 6 楼

官网: www.ai-thinker.com 电话: 400-855-5368 邮箱: support@aithinker.com