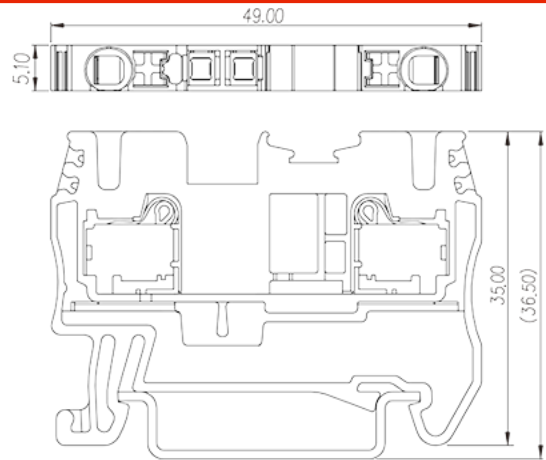
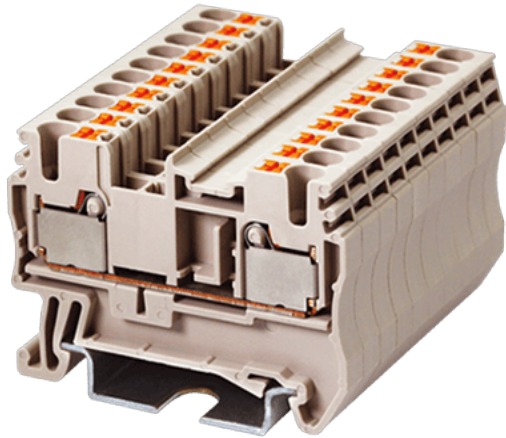


DP2.5

导轨端子 > 直插式

下载日期:2017-12-13版次:1.1



目录仅供参考，实际规格仍依照产品工程图面为准

产品介绍

600V, 20A, Grey(default)

一般资讯

产品概述	DIN Rail terminal blocks , Push-in design Terminal Block
产品类型	Push-in Design Terminal Block
产品颜色	Grey(default)
接线方式	Push in Design
固定方式	Rail Mounting
产品长度 (mm)	36.50
产品宽度 (mm)	5.10
产品高度 (mm)	49.00
产品层数	Single level
连接点数	2

材料信息

绝缘材料	PA66
绝缘材料组别	I
阻燃等级·符合UL94	V0
绝缘阻抗	□500MΩ at DC 500V

导体材料	Copper Alloy
导体表面镀层	Tinned

连接数据-IEC

额定电压 (V)	800
额定电流 (A)	24
额定电压 (III/3)(V)	800
额定冲击电压 (III/3)(KV)	8
最小硬质导线横截面积 (mm ²)	0.14
最大硬质导线横截面积 (mm ²)	4
最小柔性导线横截面积 (mm ²)	0.14
最大柔性导线横截面积 (mm ²)	2.5
柔性导线横截面积 · 最小管状裸端子 (mm ²)	0.2
柔性导线横截面积 · 最大管状裸端子 (mm ²)	2.5
柔性导线横截面积 · 最小管状预绝缘端子 (mm ²)	0.2
柔性导线横截面积 · 最大管状预绝缘端子 (mm ²)	2.5
具有相同截面积的二根柔性导线 · 最小双线管状预绝缘端子 (mm ²)	0.5
具有相同截面积的二根柔性导线 · 最大双线管状预绝缘端子 (mm ²)	0.5
一字螺丝刀规格 (刃厚_x刃宽_)(mm)	0.6X3.5
剥线长度 (mm)	10
安装导轨	TS-35
是否需要边盖	YES
是否接地	NO

连接数据-UL

额定电压 (UL/CUL标准B组)(V)	600
额定电流 (UL/CUL标准B组)(A)	20
额定电压 (UL/CUL标准C组)(V)	600
额定电流 (UL/CUL标准C组)(A)	20
最小硬质导线(AWG) · 符合UL/CUL	26
最大硬质导线(AWG) · 符合UL/CUL	12
最小多芯导线(AWG) · 符合UL/CUL	26
最大多芯导线(AWG) · 符合UL/CUL	12

环境与安全

手背防护	YES
手指防护	YES
最高工作温度 (°C)	120
最低工作温度 (°C)	-40

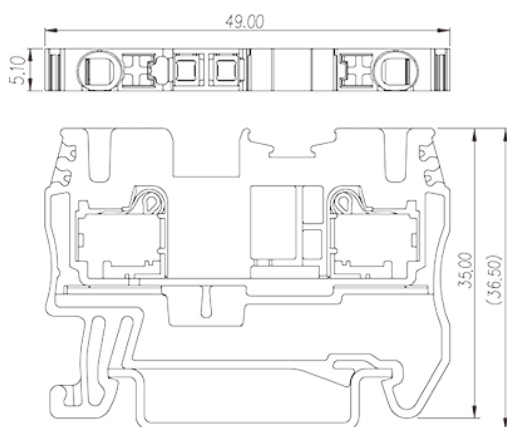
UL认证参数

线径范围B组 (AWG)	26~12
额定电压B组 (V)	600
额定电流B组 (A)	20
线径范围C组 (AWG)	26~12
额定电压C组 (V)	600
额定电流C组 (A)	20

CUL认证参数

线径范围B组 (AWG)	26~12
额定电压B组 (V)	600
额定电流B组 (A)	20
线径范围C组 (AWG)	26~12
额定电压C组 (V)	600
额定电流C组 (A)	20

图面



认证



配件

	<p>DSD01-2.5XXN 插拔式横连组件 适用于DP2.5/AK2.5/AK2.5-TN/AK2.5-TR/AKK2.5/AK2.5-TP/AK2.5-TN-TP/AK2.5-TR-TP/AK2.5-TG/AK2.5-TN-TG/AK2.5-TR-TG/AK2.5-CP/AK2.5-TN-CP/AK2.5-TR-CP/AKK2.5-D01/AKK2.5-D02/AKK2.5-D03/AKK2.5-D04 产品颜色为红色 采用V0等级绝缘材料</p>
	<p>TS-35 导轨 适用于DK / DK-PEAK / AK-PEAK..P 系列 材质为铁 长度为1000mm</p>
	<p>TM20 标示牌 适用于DK2.5S/DK2.5P/DKK2.5/PM2.5N/PM2.5W/AK2.5P/AKK2.5/DKES1.5/DKES1.5 LED/DKES1.5M/ PMM2.5WS/PMM2.5WSH/PMM2.5W/AK2.5PP/PM2.5WSH/PM2.5 WS/PM2.5WS/PM2.5WSA/PPAC-4/PPAC-4R/AK2.5/AK2.5-TR/AK2.5-TN/AK2.5-PE /BS-5210/BS-5211/BS-5212/BS-5310/BS-5311 颜色为白色 采用V2等级绝缘材料</p>