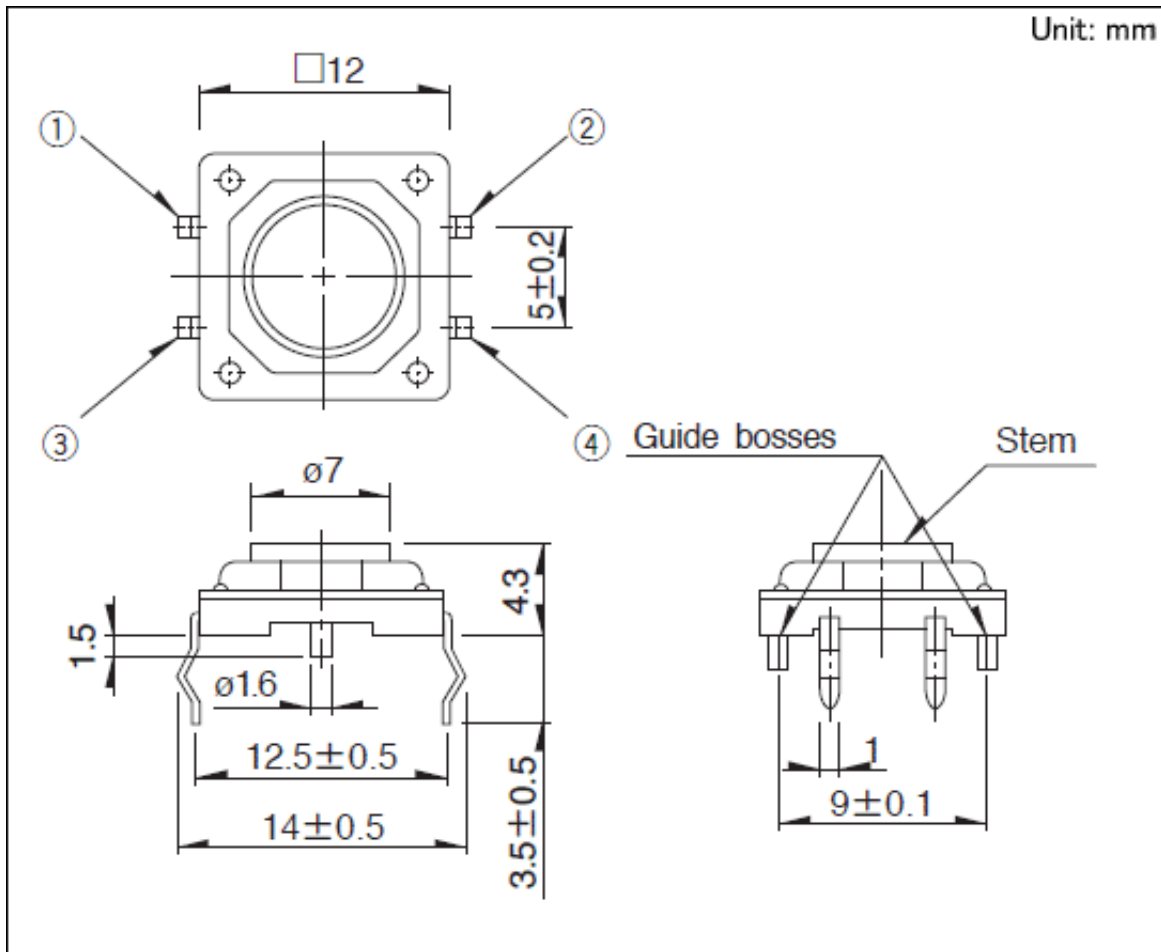




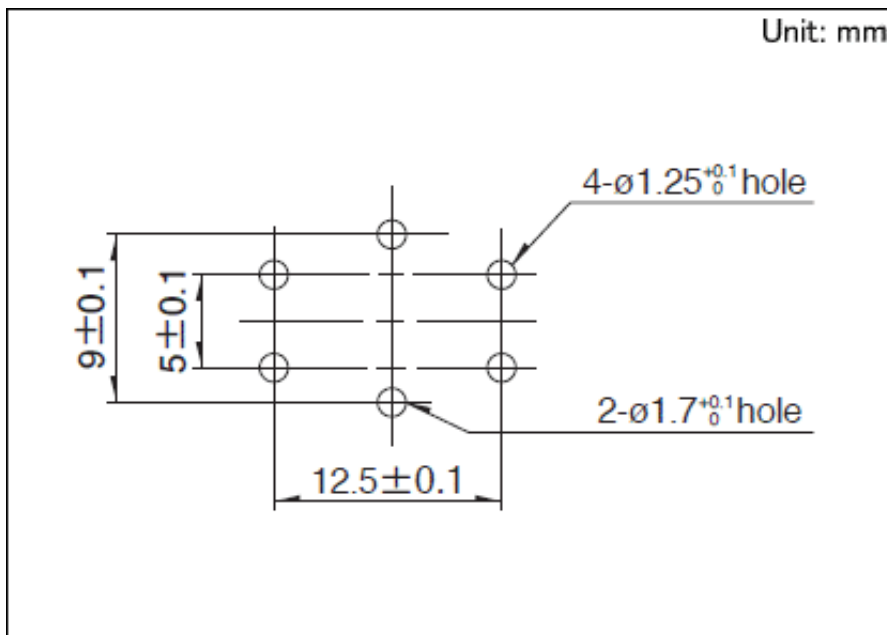
## 12mm方型长寿命型(按入式) SKQE系列

|                     |                    |  |
|---------------------|--------------------|--|
| 型                   | 按入                 |  |
| 动作力                 | 2.55N              |  |
| 操作方向                | Top push           |  |
| 行程                  | 0.3mm              |  |
| 操作寿命<br>(5mA 5V DC) | 10,000,000 cycles  |  |
| 初期接触电阻              | 100mΩ max.         |  |
| 按钮颜色                | Red                |  |
| 按钮                  | Flat stem          |  |
| 系列                  | Sharp feeling type |  |
| 使用温度范围              | -40°C to +90°C     |  |
| 最大额定                | 50mA 12V DC        |  |
| 最小额定                | 10μA 1V DC         |  |
| 电性能                 | 绝缘电阻               | 100MΩ min. 100V DC for 1min.                 |
|                     | 耐电压                | 250V AC for 1 min.                           |
| 耐久性能                | 耐振性能               | 10 to 55 to 10Hz/分, 全振幅1.5mm X, Y, Z 3方向各2小时 |
| 耐环境性能               | 耐寒性能               | -40±2°C for 96h                              |
|                     | 耐热性能               | 90±2°C for 96h                               |
|                     | 耐湿性能               | 60±2°C, 90 to 95%RH for 96h                  |
| 最小订货单位(pcs.)        | 日本                 | 1,000  |
|                     | 出口                 | 1,000  |

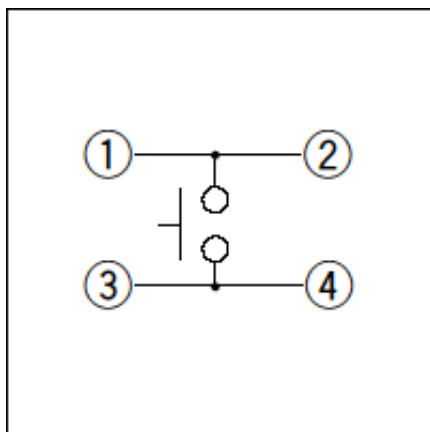
### 外形图



安装孔尺寸图



电路图



## 包装规格

### 散装

|             |             |        |
|-------------|-------------|--------|
| 包装数(pcs.)   | 1箱/日本       | 4,000  |
|             | 1箱/出口包装     | 12,000 |
| 出口包装箱尺寸(mm) | 309×476×347 |        |

## 焊接条件

### 自动浸焊时

| 项目     | 条件                        |
|--------|---------------------------|
| 助焊剂附着量 | 不附着于零部件贴装面的程度             |
| 预热温度   | 印刷电路板焊接面的周围温度<br>100℃max. |
| 预热温度时间 | 60s max.                  |
| 焊接温度   | 260℃ max.                 |
| 焊接浸渍时间 | 5s max.                   |
| 焊接次数   | 2 times以下                 |

### 手焊接时

| 项目     | 条件        |
|--------|-----------|
| 焊接温度   | 350℃ max. |
| 连续焊接时间 | 3s max.   |
| 焊剂斗容量  | 60W max.  |

1. 考虑清洗触摸开关时，请协商。
2. 请不要从触摸开关上面浸入助焊剂。
3. 请不要事前在开关端子及印刷电路板的零部件贴装面上涂助焊剂。
4. 进行第2次焊接时，应在开关恢复到常温之后进行。
5. 请使用比重为0.81以上的助焊剂（田村化研（株）EC-19S-8 同等品）。

### 表示本系列共通的注释。

1. 本产品目录中产品的颜色，与实物的颜色有所差异。
2. 请使用1.6mm板厚的印刷电路板。
3. 请以最小订购单位的N(整数) 倍来订货。
4. 汽车用时，请进行洽谈。