

承 认 书

SPECIFICATION FOR APPROVAL

客户名称

CUSTOMER NAME:

产品名称

PRODUCT NAME: 牙长 11mm 母头母针延长线 L=200mm

客户料号

CUSTOMER P/N:

优比电子料号

UB P/N:

REV: A

| | MANUFACTURER SIGNATURE | CUSTOMER SIGNATURE |
|--------------|---------------------------|-----------------------|
| CHECKED BY: | | |
| AUDITOR BY: | | |
| APPROVED BY: | | |
| DATE: | 2018-04-13 | |

Contents

| <i>Item</i> | <i>Description</i> |
|-------------|--------------------|
| 一、 | 规格表 |
| 二、 | 测试报告 |
| 三、 | 成品图 |

1.规格表:

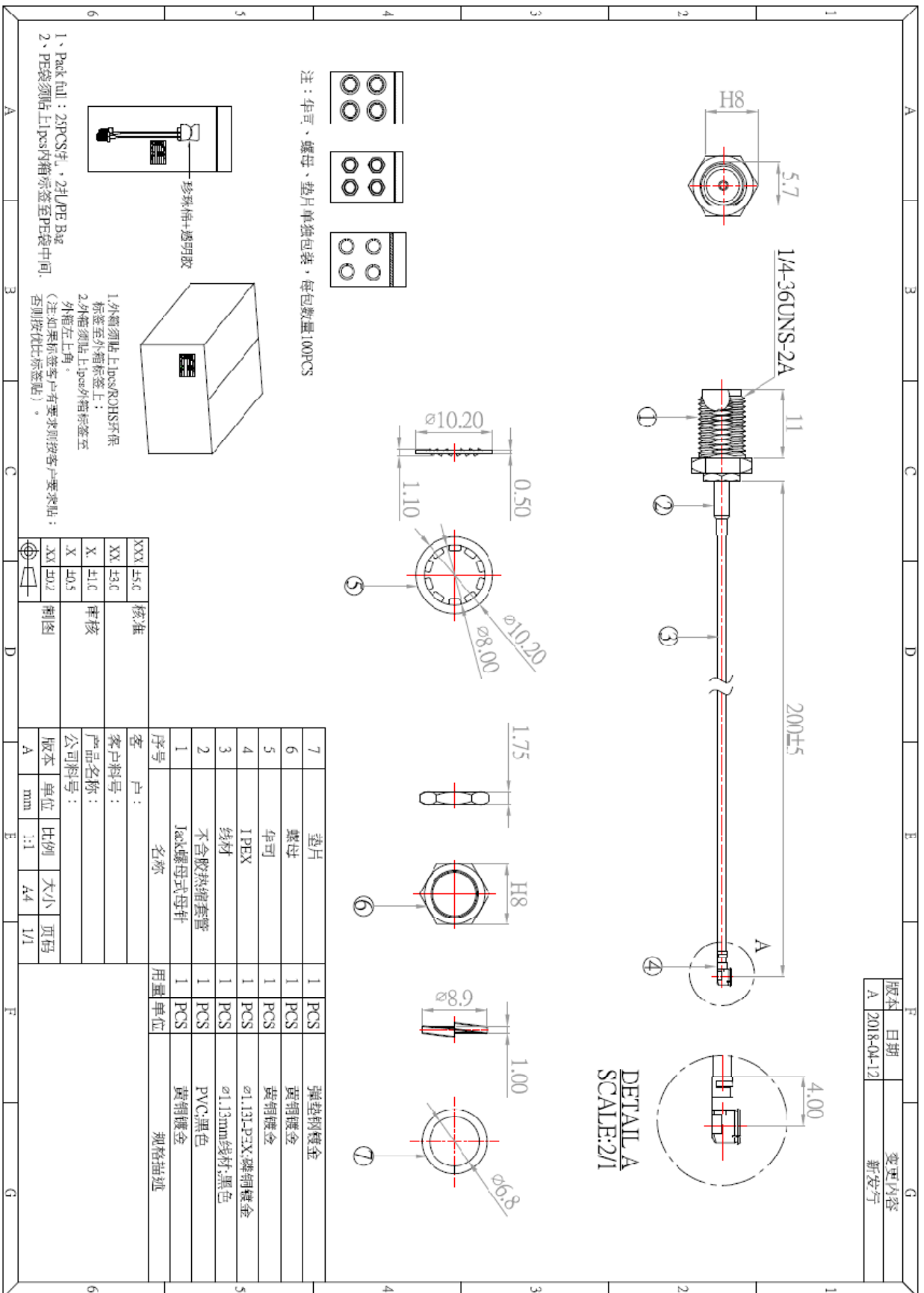
RF Cable Assembly Specification

| 主要技术指标 | | Main technical specifications | |
|------------------|-----------------------------------|-------------------------------|-----------------------------------|
| 频率范围 (MHZ) | 0~3000 | Frequency Range (MHZ) | 0~3000 |
| 特性阻抗(Ω) | 50 \pm 10 | Impedance(Ω) | 50 \pm 10 |
| 输出电压 驻波比 | <2.0 | VSWR | <2.0 |
| 插损(dB) | <2.0 | Insertion Loss(dB) | <2.0 |
| 物理性能 | | Physical Properties | |
| 线材 | 1.13 同轴线 | Cable | 1.13 Coaxial |
| 连接头 | SMA+IPEX | Connector | SMA+IPEX |
| 保存温度 | -30 $^{\circ}$ C~+75 $^{\circ}$ C | Storage Temp | -30 $^{\circ}$ C~+75 $^{\circ}$ C |
| 工作温度 | -20 $^{\circ}$ C~+65 $^{\circ}$ C | Operating Temp | -20 $^{\circ}$ C~+65 $^{\circ}$ C |

2. 测试报告

| Frequency | 1GHz | 2GHz | 3GHz |
|----------------------|-------|-------|-------|
| S11 Swr Test(dB) | 1.07 | 1.09 | 1.02 |
| S22 Swr Test(dB) | 1.11 | 1.13 | 1.15 |
| S21 Log Mag Test(dB) | -0.19 | -0.22 | -0.39 |

3. 成品图:



| | | |
|----|------------|------|
| 版本 | 日期 | 变更内容 |
| A | 2018-04-12 | 新发行 |