

# 3V3/5V 双通道降压模块 V1.0 产品手册

## 品质说明：

PCB 设计软件：LCEDA ([www.lceda.cn](http://www.lceda.cn))  
 元器件提供商：立创商城 ([www.szlcsc.com](http://www.szlcsc.com))  
 电路板制造商：深圳嘉立创 ([www.sz-jlc.com](http://www.sz-jlc.com))

## 资料获取：

方法一：进入技新网 ([jixin.pro](http://jixin.pro)) ->产品中心->搜索  
 该模块名称->进入该模块页面下载  
 方法二：<https://www.jixin.pro/product/2451.html>

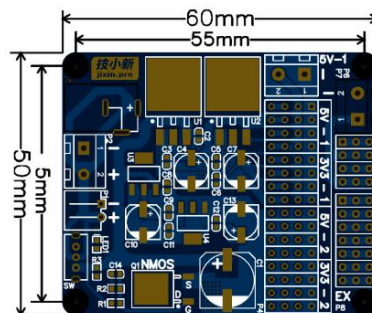
## 模块接口引脚功能表：

符号	描述
P1、P2、P3	电源输入端：VCC (6V~12V)
P6、P7	电源输出端：VCC-OUT (6V~12V)
5V-1、P5	一路稳压输出：5V(Current Limit=5A)
3V3-1	一路稳压输出：3V3(Current Limit=5A)
5V-2	二路稳压输出：5V(Current Limit=1A)
3V3-2	二路稳压输出：3V3(Current Limit=1A)
P8、EX	扩展口：颜色相同排针为直连

## BOM 表：

Num (序号)	Components (器件标号)	Name (名称)	Value (值)	Package (封装)	Brand (品牌)	LCSC (器件编号)
1	C2,C3,C5,C6,C8,C14,C9,C11,C12	电容	100nF/50V	0603_C_JX	YAGEO(国巨)	C106221
2	P1	XH连接器	XH_2501R_2P_JX	XH_2501R_2P_JX	Ckmtw(灿科盟)	C132479
3	P2,P5,P6	接线端子	WJ301V-5.0-2P	WJ301V-5.00-2P_JX	国产	C8475
4	SW1	开关	SW_SK-12D02_JX	SW_SK-12D02_JX	SOFNG(台湾硕)	C131374
5	LED1	LED	Red/LED	0603_D_JX	KENTO	C2286
6	C1	电容	470uF/25V	10X10.5_JX	ST(先科)	C96180
7	C4,C7,C10,C13	电容	220uF/10V	6.3X5.4_JX	ST(先科)	C116413
8	U2	LDO	BL1084-33CS1_JX	TO-263-3_JX	BL(上海贝岭)	C125958
9	R1,R2,R3	电阻	10K/1%	0603_R_JX	UniOhm 台湾	C25804
10	Q1	MOS	KIA50N03A_JX	TO252-2_JX	KIA 半导体	C112249
11	U3	LDO	BL1117-5.0_JX	SOT223_JX	BL(上海贝岭)	C51289
12	U4	LDO	BL1117-3.3_JX	SOT223_JX	BL(上海贝岭)	C5400
13	P3	DC 座	DC-005-20A_14.2*9.0mm_JX	DC-005-20A_14.2*9.0MM_JX	韩国韩荣	C130239
14	U1	LDO	AMS1084CM-5.0_JX	TO-263-3_JX	美国 AMS	C56105
15	P4	排针	M_2.54_4*16P_1.3MM_JX	M_2.54_4*16P_1.3MM_JX	Ckmtw(灿科盟)	\
16	P8	排针	M_2.54_3*7P_JX	M_2.54_3*7P_JX	Ckmtw(灿科盟)	\
17	P7	排针	M_2.54_3*4P_JX	M_2.54_3*4P_JX	Ckmtw(灿科盟)	\

## 模块尺寸图：



## 模块简介：

此模块以 4 个 LDO 为主芯片，实现 6V~12V 的降压，输出电压有：VCC、5V、3V3。5V 和 3V3 一共 17 组，如果不够用，还可以使用扩展端口增加输出端口。  
 此模块集成防反接电路，避免用户接反输入电源，损坏模块。

## 产品特点：

输入电压：6V~12V  
 两通道输出：通道 1=5A、通道 2=1A  
 保护措施：防反接保护、芯片热保护、短路保护等  
 扩展端口：可以使用扩展端口增加输出端口