

规 格 书		规格书编号			
		图 纸 编 号		设 变	页 1 / 5
产品名称	陶瓷放电管 Y08SV系列	制 定 日	2015/11/30	改訂日	
		制 作 部 门	营业技术部		
<p>1. 概要            本产品是对于在通信和信号回路上引起的雷电诱导电压等，保护通信机器和其它等设备的元器件。</p> <p>2. 外观・构造・尺寸            本产品的外观・构造・尺寸如附图-1所示。</p> <p>3. 使用温度・湿度范围            3. 1 使用温度范围 : -40~90℃            3. 2 使用湿度范围 : 85%以下（不可以结露）</p> <p>4. 保管温度・湿度范围            4. 1 保管温度范围 : -30~65℃            4. 2 保管湿度范围 : 85%以下（不可以结露）</p> <p>5. 电气性能            本产品的电气性能如表-1所示。另外试验方法以及试验回路如表-2所示。</p> <p>6. 包装状态            本产品是将200个产品放入空气袋中进行真空包装后，装入包装箱（1000个）。</p> <p>7. 保证            本产品的保证期限为交货起一年。            在产品保证期间，如因为制作方的设计或是制造上的原因，使产品发生故障的场合，只限于本产品可以采用换货措施。</p> <p>8. 环境对应（R o H S 指令对应）            本产品没有意识性地使用「Pb 铅」、「Hg 银」、「六价 Cr」、「Cd」、「PBB」、「PBDE」物质。</p> <p>9. 环境对应的识别表示            为了识别环境对应产品，在托盘以及包装箱上有『 RoHS 』的标识。</p>					

规 格 书		规格书编号			
		图纸编号		设 变	页
产品名称	陶瓷放电管 Y08SV系列	制 定 日		2015/11/30	改訂日
		制 作 部 门		营业技术部	

附表-1 电气性能

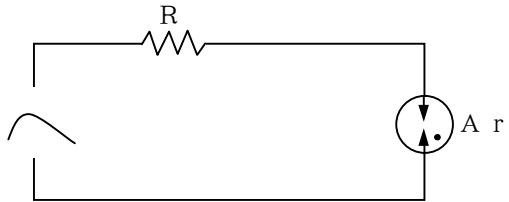
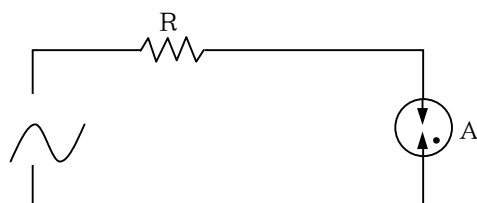
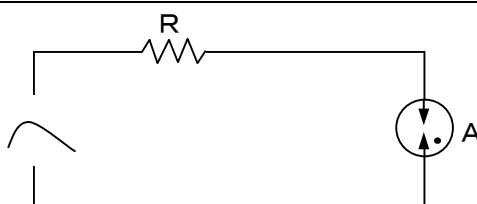
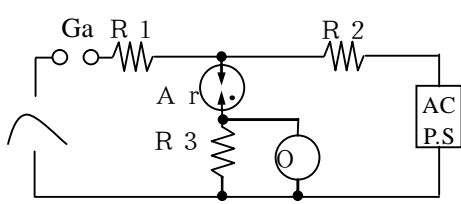
项	特 性 项 目	规 格						
		Y08SV-262	Y08SV-2	Y08SV-3	Y08SV-3	Y08SV-4	Y08SV-5	
1	直流放电开始电压 5kV/s	2400~ 2860V	2430~ 3000V	2850~ 3500V	3570~ 4830V	3700~ 4700V	4675~ 6600V	
2	冲击放电开始电压	3700 V (3kV/μs)	3900V (1kV/μs)	3700V (1kV/μs)	-		8000V (7.5kV/ μ s)	
3	绝缘电阻	100 MΩ (DC1000V)			10, 000 MΩ (DC1000V)			
4	静电容量 1MHz	1.0 p F			-		1.0 p F	
5	冲击电流耐量 8/20μ s	3kA +10,-10次			-		5kA +5,-5次	
6	冲击寿命 8/20μ s (1~2分钟间隔)	100A 300次			-			
7	5~6项 试验后的特性	1项	2200~ 3060V	2230~ 3170V	2650~ 3700V	-		4400V
		2项	4000V	4200V		-		
		3项	1MΩ			-		100MΩ

注) 测定时的温度・湿度是根据JIS Z 8703 (测试场所标准状态) 所记载的常温(20±15℃)  
・常湿 (65±20%)

<h1>规格书</h1>		规格书编号			
		图纸编号		设变	页
产品名称	陶瓷放电管 Y08SV系列	制定日	2015/11/30	改訂日	
		制作部门	营业技术部		

附表-2 电气性能的试验方法以及试验回路

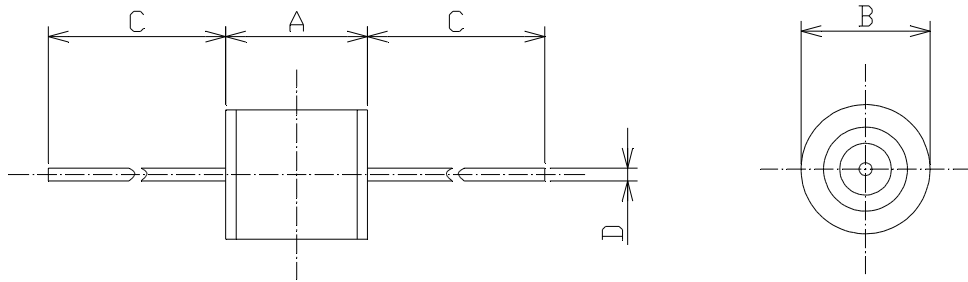
No	试验项目	试验回路	试验项目
1	直流放电开始电压		在电极间将直流电压慢慢印加，读取放电开始时的电压值。
2	冲击放电开始电压		在电极间印加冲击电压，读取放电开始时的电压值。
3	绝缘电阻		设定绝缘电阻计的测定电压，测试电极间的绝缘电阻。
4	静电容量		设定静电容量计的测定频率为1MHz，测定电极间的静电容量。
5	DC过保持电压		电极间在供电的状态下，测定在电极间印加冲击电流时放电断路时间。

规格书		规格书编号			
		图纸编号	变更		
产品名称	陶瓷放电管 Y08SV系列	制定日	2015/11/30	改訂日	
		制作部门	营业技术部		
No	试验项目	试验回路	试验项目		
6	冲击电流耐量 最大冲击电流耐量		在电极间印加冲击电流。		
7	交流电流耐量 最大交流电流耐量 交流反复电流耐量 交流耐用寿命 交流过电流耐量		在电极间通电交流电流。		
8	冲击寿命 冲击反复电流耐量 耐用寿命		在电极间反复印加冲击电流。		
9	交流续流		在电极间供电规定的交流电压・电流的状态下，在电极间印加冲击电流时，测定放电断路时间。(50Hz)		

<b>规格书</b>		规格书编号			
		图纸编号		设 变	页 5 / 5
产品名称	陶瓷放电管 Y08SV系列	制 定 日	2015/11/30	改 訂 日	
		制 作 部 门	营业技术部		

附图一1 外观・构造・尺寸

B类型



寸法(单位 : mm)

类型	A	B	C	D
B	8.8±0.3	φ8±0.3	30±2	φ0.8±0.1