

Scotch® 思高®

双面泡棉胶带

胶带中的大力士

粘贴 牢固
选择「思高」双面泡棉胶带

超强双面泡棉胶带
Super Double-sided Mounting Tape

3x30cm 重量可达1kg
耐热 防潮
粘得更牢

型号: 420C

耐热 防潮 粘得牢

3M

Scotch® 思高® 超强双面泡棉胶带

Scotch® 思高®

思高® 超强双面泡棉胶带

多表面粘贴:

车饰粘贴 金属粘贴 凹凸表面粘贴

★ 强承重力, 取代螺丝、铆钉、焊接

★ 优质进口泡棉基材, 强粘合力, 密封隔绝性好

★ 卓越的耐候性和耐久性, 防潮

★ 高粘覆性, 适用范围广, 能连接不同的材质

★ 强粘力

参数简介



思高® 超强
双面泡棉胶带



产品型号	420C
产地	中国
基本成分	丙烯酸胶粘剂、丙烯酸泡棉
有效年限	开启后 2 年
产品尺寸	18mm × 3m, 厚度 0.8mm



3x3cm承重可达**1kg**
多表面粘贴 | 车饰、凹凸表面等

耐热 防潮
粘得更牢



思高® 超强双面泡棉胶带 系列产品 (宽度 × 长度)



9mm × 3m



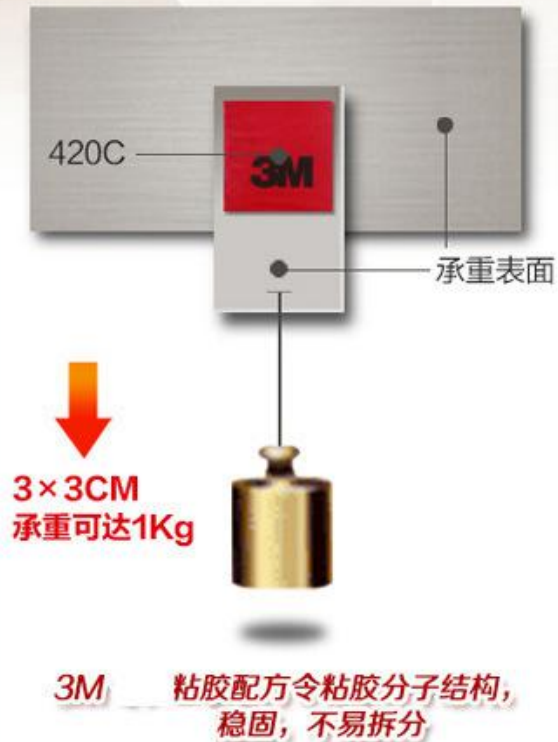
12mm × 3m



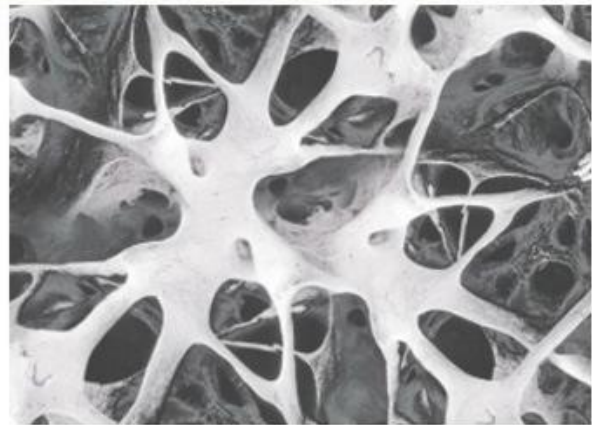
18mm × 3m

产品特点

1 强承重力 取代螺丝、铆钉、焊接



神奇的 3M 粘胶配方



思高®超强双面泡棉胶带 强粘接力,
粘合性和承重性, 取代螺
丝、铆钉等传统固定方法, 从而提高美观度,

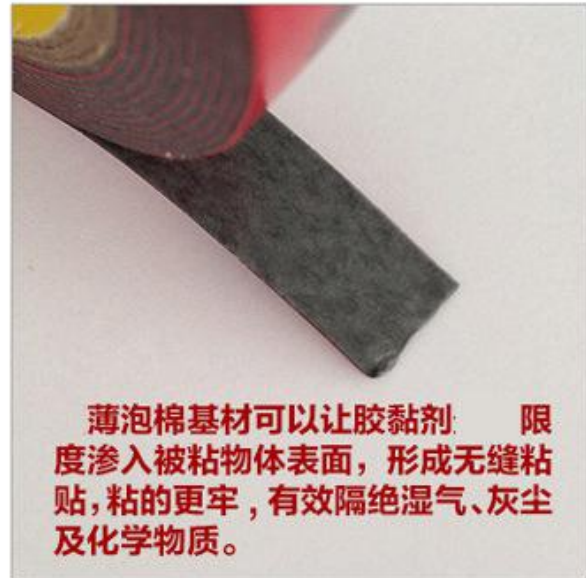


强承重 力量惊人

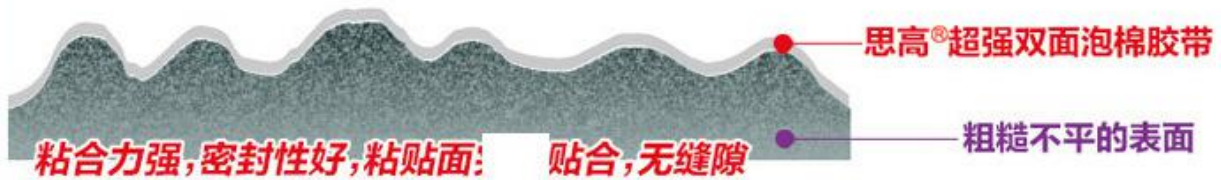
用实验来见证
420C 超强双面泡棉胶带的 承重力

两条胶条承重 10 斤的水
每条胶条是 18mm(宽)*12CM(长)

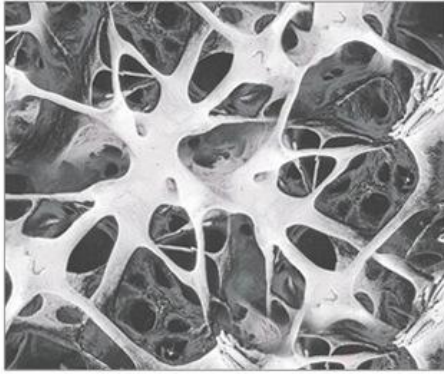
2 优质进口泡棉基材，密封、填缝效果 粘合力



显微镜观察结果显示：



3 耐候性强,抗高温至 85℃, 性能稳定,防潮



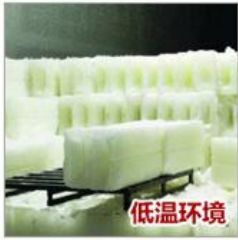
★ 优质进口泡棉基材,具备高弹性,利于减震、缓冲,减低噪音。

★ 结合 3M 强力高分子粘胶,耐久性及耐候性 优异。

◀ 显微镜下的泡棉基材
具有高度发达的孔隙

**高温差环境
都能粘贴牢固**

强耐温: 在 -20℃~80℃环境下均可发挥作用



低温环境



高温环境



强光环境



浴室防潮防水

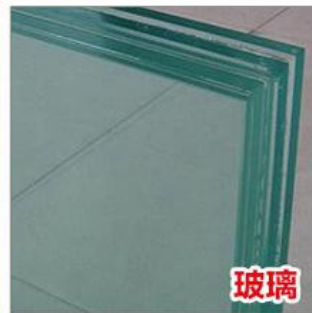
4 粘覆性强, 适用于各种表面



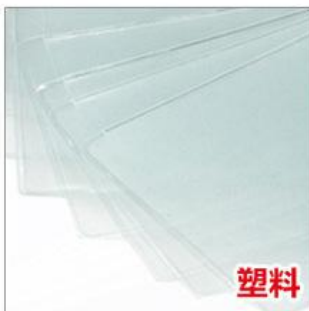
凹凸表面



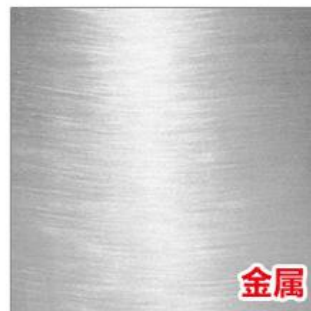
木质



玻璃



塑料



金属



瓷砖