

1688



深圳凌承芯电子源头厂家

入选阿里巴巴物联网行业重点扶持品牌 通过SGS深度验厂



深圳市凌承芯电子有限公司

- 专注于物联网领域 ✓
- 致力于制造高品质无线产品 ✓
- 快速承接多种产品方案开发 ✓



凌承芯

联系电话：400 6710 079
网址：<http://www.lchstar.com>

ABOUT US

公司简介

深圳市凌承芯电子有限公司专注于物联网行业，是从事无线传感器、远程控制器，无线模组等产品研发、生产与销售的专业厂商，公司是广东物联网和深圳物联网协会会员单位。

凌承芯始终坚持以诚信为本，品质第一，合作共赢的原则，为客户提供高性价比的、差异化的产品和服务。

凌承芯产品已经成功运用于AGV机器人、智能家居、工控设备、汽车电子、仪器仪表、智能农业等领域，产品还大量销往欧盟和美国市场。受到国内外合作伙伴的好评。

合作品牌：

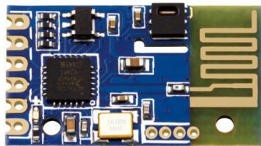


无线传感器

应用领域



WHT20无线温湿度传感器



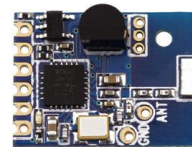
产品信息

特点	温湿度一体 低功耗
视距	100米
频率	2.4Ghz
采集时间	1-65536s可调
湿度精度	±3%RH
温度精度	±0.3℃

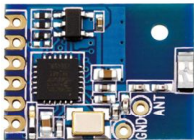
产品信息

特点	低功耗 无天线 超小尺寸
视距	100米
频率	2.4Ghz
温度范围	-55-125℃
精度	±0.5℃
待机电流	8-10uA

WT18B20无线温度传感器



WSR无线传感接收器



产品信息

特点	串口输出 无天线设计
尺寸	13.7*18.5mm
频道	128个
电压	2.8-3.6V
接口	UART(TTL)
待机电流	8-10uA

产品信息

作用	读取无线传感器的数值
	读取无线传感器的参数值
	修改无线传感器的参数值
	读取WSR参数值
	修改WSR参数值

WSS设置器



射频芯片

应用领域



低电压ASK/OOK发射芯片CS113



产品信息	
工作频率	250MHz~450MHz
工作电压	1.8V~3.6V
发射功率	发射功率 10 dBm
发射电流	14mA (无数据时零功耗)
调制方式	ASK/OOK
封装形式	SOT23-6

远距离 抗干扰接收芯片LR680

产品信息	
工作频率	300-440Mhz
工作电压	4.5-5.5V
灵敏度	-115dBm
工作电流	3.5mA@315Mhz
调制方式	ASK/OOK 超外差
封装形式	SOP8



低电压 低成本接收芯片LR680R



产品信息	
工作频率	300-440Mhz
工作电压	2-5.5V
灵敏度	-112dBm
工作电流	2mA@315Mhz
调制方式	ASK/OOK 超外差
封装形式	SOP8



产品信息	
名称	LR690接收芯片
电压	2-5.5V
灵敏度	-113dBm
特点	启动时间短至2.8ms
工作电流	5mA

接收芯片LR690



遥控编码芯片EV1527



产品信息	
名称	EV1527学习码芯片
电压	3-13V
编码数量	100万组
按键数量	15个
工作电流	0.5mA
封装	SOP8

产品信息	
名称	2240E编码芯片
电压	2-10V
编码数量	100万组
按键数量	15个
工作电流	0.5mA
特点	长按键10s可关断

遥控编码芯片2240E



315/433M遥控模块

应用领域



315/433模块选型表

类型	型号	频率 (Mhz)	调制	灵敏度 (dBm)	功率 (dBm)	电压 (V)	电流 (mA)	天线	尺寸 (mm)	视距 (米)	产品特点
发射模块	H34C-315	315	ASK		27	4-12	40	弹簧/导线	10.5*10.5*2.6	1000	0.5W 大功率 1000米远距离
	H34C-433	433	ASK		27	4-12	40	弹簧/导线	10.5*10.5*2.6	1000	0.5W 大功率 1000米远距离
	H34A-315	315	ASK		15	4.2-12	7	弹簧/导线	10.5*10.5*2.6	80	体积小 电压宽 低成本
	H34A-433	433	ASK		15	4.2-12	7	弹簧/导线	10.5*10.5*2.6	80	体积小 电压宽 低成本
	H34B-315	315	ASK		12	2-4.2	7	弹簧/导线	10.5*10.5*2.6	80	低电压 大功率 可过 FCC
	H34B-433	433	ASK		12	2-4.2	7	弹簧/导线	10.5*10.5*2.6	80	低电压 大功率 可过 FCC
接收模块	LR33B	315	ASK	-110		2-5.5	2	弹簧/导线	22*9*5	100	低成本 3V/5V 宽电压
	LR43B	433	ASK	-110		2-5.5	2.5	弹簧/导线	22*9*5	100	低成本 3V/5V 宽电压
	LR45A	433	ASK	-115		4.5-5.5	5	弹簧/导线	18*12*2.1	150	远距离 与 H34A/B 搭配
	LR45B	433	ASK	-115		4.5-5.5	5	弹簧/导线	22*9*5	150	远距离 与 H34A/B 搭配
	LR35A	315	ASK	-110		4.5-5.5	3.5	弹簧/导线	18*12*2.1	150	远距离 与 H34A/B 搭配
	LR35B	315	ASK	-110		4.5-5.5	3.5	弹簧/导线	22*9*5	150	远距离 与 H34A/B 搭配
	LR45S	433	ASK	-113		2-5.5	5	弹簧/导线	22*9*5	120	带有休眠引脚
	H3V4F	433	ASK	-102		2.7-5.3	0.28	弹簧/导线	18*12*2.1	80	0.28mA 低功耗 3V 低电压 适合电池供电产品 与 H34A/B 搭配
	H3V3E	315	ASK	-102		2.7-5.3	0.28	弹簧/导线	18*12*2.1	80	0.28mA 低功耗 3V 低电压 适合电池供电产品 与 H34A/B 搭配
	H5V4D	433	ASK	-102		4.5-5.5	1.2	弹簧/导线	18*12*2.1	80	超低成本 与 H34A/B 搭配
H5V3M	315	ASK	-105		4.5-5.5	1.9	弹簧/导线	18*12*2.1	80	超低成本 与 H34A/B 搭配	

产品信息

视距	搭配LR45B 1000米
功率	500mw 27dBm
频率	433/315Mhz可选
调制	ASK/OOK 超外差
电压	12V
尺寸	10.5*10.5*2.6mm

H34C超大功率发射模块

推荐!



315/433M遥控模块

H34A遥控发射模块



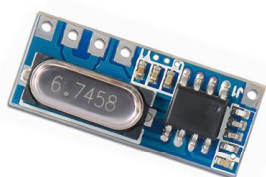
产品信息	
特点	12V供电 免调试
尺寸	10.5*10.5*2.6mm
频率	315/433Mhz可选
调制	ASK/OOK
电压	4.2-12V (12V最远)
配套接收	LR43B H3V4F H3V3E

产品信息	
特点	低电压 可过FCC/CE认证
尺寸	10.5*10.5*2.6mm
频率	315/433Mhz可选
调制	ASK/OOK
电压	2-4.2V 适合纽扣电池 锂电
配套接收	LR43B H3V4F H3V3E

H34B遥控发射模块



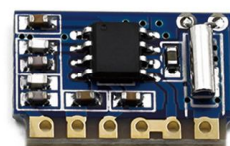
LR33B/43B接收模块



产品信息	
特点	超低成本 3V/5V宽电压
视距	100米
频率	33B对应315Mhz
灵敏度	-110dBm
电压	2-5.5V
调制	ASK/OOK超外差

产品信息	
视距	150米
电流	3.5/5mA
频率	433/315Mhz可选
调制	ASK/OOK 超外差
电压	4-5.3V 典型5V
灵敏度	-115dBm/-110dBm

LR45A/35A接收模块



315/433M遥控模块

LR45B/35B接收模块

GND DAT VCC



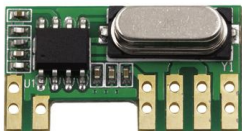
产品信息	
视距	视距150米
芯片	LR680
频率	315/433Mhz可选
调制	ASK/OOK 超外差
电压	4-5.3V (典型5V)
灵敏度	-115/110dBm

产品信息	
视距	120米
特点	带休眠引脚
频率	433Mhz
灵敏度	-113dBm
电压	2-5.5V
尺寸	22*9*5mm

LR45S接收模块



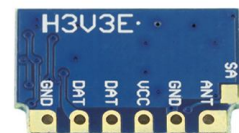
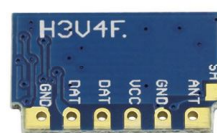
LR45C/35C接收模块



产品信息	
视距	100米
特点	长引脚设计可直插焊接
频率	433/315Mhz
调制	ASK/OOK 超外差
电压	2-5.5V
灵敏度	-110dBm

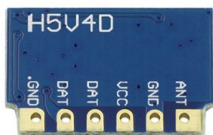
产品信息	
视距	80米
电流	0.28mA
频率	433/315Mhz
调制	ASK/OOK 超外差
电压	2.7-5.3V (典型3V)
灵敏度	-102dBm

H3V4F/H3V3E低功耗模块



315/433M遥控模块

H5V4D低成本接收模块



产品信息	
视距	80米
电流	3.5mA
频率	433Mhz
调制	ASK/OOK 超外差
电压	2.2-5.5V
灵敏度	-102dBm

产品信息	
视距	80米
电流	2.5mA
频率	315Mhz
调制	ASK/OOK 超外差
电压	2.2-5.5V
灵敏度	-102dBm

H5V3M低成本接收模块

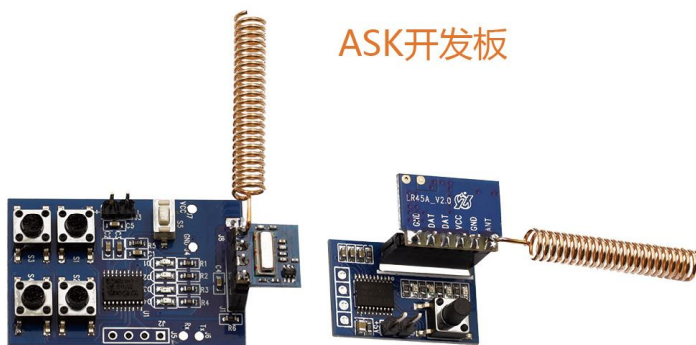


产品信息	
电压	DC12V/27A
频率	315/433.92Mhz可选
待机电流	<0.01uA 可使用数年
尺寸	29.6*55mm
编码芯片	EV1527 学习码
视距	约80米（视接收灵敏度）

LY01遥控器



产品信息	
名称	ASK-DEMO 开发板
单片机	STM8
供电	发射2-12V 接收5V
输出	4路LED灯
特点	到手即测 可对码



ASK开发板

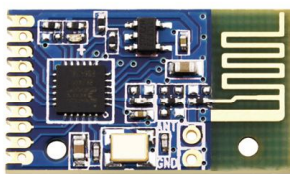
2.4G遥控模块

选型表

类型	型号	接口	频率 (Ghz)	电压 (V)	电流 (mA)	延时 (秒)	功率 (dBm)	视距 (米)	尺寸 (mm)	特点
发射	L24YK-TXL	开关量	2.4	2.8-3.6			12	120	23.3*13.7*2.1	6路开关量输入,可直连按键,可对码,对应低功耗接收: -RX1,-RX2,-RX3
	L24YK-TXH (热销推荐)	开关量	2.4	2.8-3.6			12	120	23.3*13.7*2.1	常规出货版,6路开关量输入,响应快可多路同时工作,对应接收: -RX4
接收	L24YK-RX1	开关量	2.4	2.8-3.6	0.06	1		120	23.3*13.7*2.1	6路开关量输出,可驱动LED,超低电流,按键时长1秒,对应发射: -TXL
	L24YK-RX2	开关量	2.4	2.8-3.6	0.2	0.3		120	23.3*13.7*2.1	6路开关量输出,可驱动LED,低电流,按键时长0.3秒,对应发射: -TXL
	L24YK-RX3	开关量	2.4	2.8-3.6	2	0.03		120	23.3*13.7*2.1	6路开关量输出,可驱动LED,低电流,按键时长0.03秒,对应发射: -TXL
	L24YK-RX4	开关量	2.4	2.8-3.6	24	0.0005		120	23.3*13.7*2.1	常规出货版,6路开关量输出,响应快可多路同时工作,对应发射: -TXH
收发	LCX24A	SPI	2.4	1.9-3.6	18		4	80	16.6*12.8	BK2425芯片 低成本 提供例程
收发	LC12S (热销推荐)	UART透传	2.4	2.8-3.6			12	120	23.3*13.7*2.1	串口透明传输 无需开发 提供通信协议,可迅速调试成功,成本低

注意: L24YK和LC12S产品不适合纽扣电池供电

L24YK-TXH/L开关量发射模块



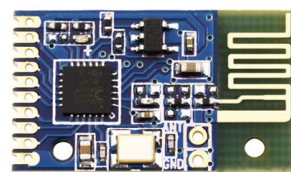
产品信息

视距	120米
电流	待机8uA
频率	2.4Ghz
说明	TXL对应低功耗接收
电压	2.8-3.6V
接口	6路开关量 可对码

产品信息

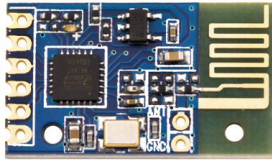
视距	120米
电流	0.06/0.2/2/24mA
接口	6路开关量输出 可对码
频率	2.4Ghz
电压	2.8-3.6V (典型3.3V)
说明	常规出货-RX4,对应TXH

L24YK-RX1/2/3/4开关量接收模块



2.4G遥控模块

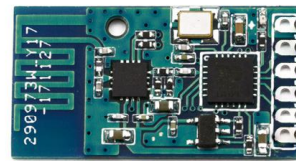
LC12S无线串口模块



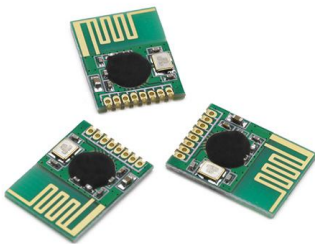
产品信息	
视距	120米
电流	待机8uA
频率	2.4-2.5Ghz
接口	UART 串口透传
电压	2.8-3.6V
特点	免调试、128个频道

产品信息	
视距	500米
功率	100mw
频率	2.4-2.5Ghz
接口	UART 串口透传
电压	2.8-3.6V
特点	兼容LC12S

LC12SPRO大功率模块



LCX24A收发模块



产品信息	
视距	80米
接口	SPI
频率	2.4Ghz
芯片	BK2425
电压	1.9-3.6V (典型3.3V)
速率	250k/1M/2M bps

产品信息	
频率	2.4-2.5Ghz
增益	3dBi
阻抗	50Ω
频率	2.4Ghz
适用产品	LC12S、L24YK、LC12SPRO

可选外置天线TX24-TG



无线串口模块

应用领域

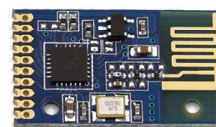


选型表

型号	接口	频率	功率	距离	波特率	电流	尺寸	产品特点
LC12S (热销)	UART 串口	2.4G	12dBm	120米	1.2-38.4k	RX:24mA TX:可调	23.3*13.7*2.1mm	串口透明传输 无需开发 提供通信协议,可迅速调试成功,成本低
LC12SPRO	UART 串口	2.4G	20dBm	500米	1.2-38.4k			加大功率版LC12S
LC4463A	UART 串口	433M	100mw	1500米	1.2-115.2k	TX:90mA RX:18mA	27.5*13.5*2mm	1.5km 视距 小尺寸,性能稳定功能强大 成本低 使用简单
LC1278A	UART 串口	433M	100mw	5000米	1.2-115.2k	TX:120mA RX:10.8mA	37*21*2mm	5km 视距, LoRa 扩频技术 使用简单 成本低 提供通信协议 支持低功耗 支持空中唤醒
C10X	C101: UART C102: 232 C103: 485	433M	100mw	1000米	1.2-115.2k	TX:100mA RX:25mA	60*26.5*9.4mm	1km 视距 穿透性能好, 可方便配置频道 串口等参数 大量用于工控 无线传感器 AGV 机器人 安防等
C50XB	C501B: UART C502B: 232 C503B: 485	433M	700mw	3000米	1.2-115.2k	TX:350mA RX:25mA	62.5*43.2*14.3mm	3Km 视距, 可方便配置频道 串口等参数 大量用于工控 无线传感器 AGV 机器人
C20X	C201: UART C202: 232 C203: 485	433M	2500mw	4000米	1.2-115.2k	TX:600mA RX:28mA	62.5*43.2*14.3mm	4Km 视距, 可方便配置频道 串口等参数 大量用于工控 无线传感器 AGV 机器人
C30X	C301: UART C302: 232 C303: 485	433M	3500mw	5000米	1.2-115.2k	TX:1A RX:40mA	94*74*25mm	5Km 视距, 可方便配置频道 串口等参数 大量用于工控 无线传感器 AGV 机器人
C550X	C5501: UART C5502: 232 C5503: 485	433M	5000mw	8公里	1.2-115.2k	TX:1.5A RX:40mA	94*74*25mm	8Km 视距 可方便配置频道 串口等参数 大量用于工控 无线传感器 AGV 机器人
U101	USB	433M	100mw	1000米	1.2-115.2k	TX:100mA RX:25mA	62.5*43.2*14.3mm	1km 视距 USB 接口, 可搭配 C10X C50XB 等使用 用于工控 无线传感器 AGV 机器人等
U501	USB	433M	700mw	3000米	1.2-115.2k	TX:350mA RX:25mA	62.5*43.2*14.3mm	3km 视距 USB 接口, 可搭配 C10X C50XB 等使用 用于工控 无线传感器 AGV 机器人等

产品信息	
视距	120米
接口	UART串口透传
频率	2.4Ghz
特点	低成本 集成串口协议
电流	24mA (可定制低功耗)
发射功率	12dBm

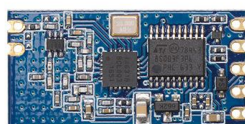
无线串口模块LC12S



热销推荐、另有加大功率版LC12SPRO

无线串口模块

串口透传模块LC4463A



产品信息	
视距	1500米
功率	100mw
频率	433/470/868/915Mhz
尺寸	27.5*13.5mm
电压	3.2-5.5V
接口	UART串口

产品信息	
视距	5000米
尺寸	37*21mm
接口	UART串口
频率	433/470/868/915Mhz
电压	3.2-5.5V (典型5V)
功率	100mw

串口透传模块LC1278A



串口透传模块C10X



产品信息	
视距	1000米
电流	100mA
频率	433Mhz
功率	100mw
电压	2.6-5.5V (典型5V)
接口	C101: TTL,C102: 232, C103: 485

产品信息	
视距	3000米
电流	550mA
频率	433Mhz
功率	900mw
电压	4.5-6V (典型5V)
接口	C501: TTL,C502: 232, C503: 485

串口透传模块C50XB



无线串口模块

串口透传模块C20X



产品信息	
视距	4000米
功率	2500mw@6V
频率	433Mhz
电流	600mA
电压	4.5-6V (典型5V)
接口	C201: TTL,C202: 232, C203: 485

产品信息	
视距	5000米
电流	1 A
功率	3500mw
频率	433Mhz
电压	9-16V (配有电源)
接口	C301: TTL,C302: 232, C303: 485

串口透传模块C30X



串口透传模块C550X



产品信息	
视距	8000米
电流	1.5A
频率	433Mhz
功率	5000mw
电压	12-30V (配有电源)
接口	5501: TTL,5502: 232, 5503: 485

USB-TTL Z01



Z01适用于: C101 C501B C201等

USB-TTL ZG2



ZG2适用于LC1278A LC4463A

USB-485 Z03



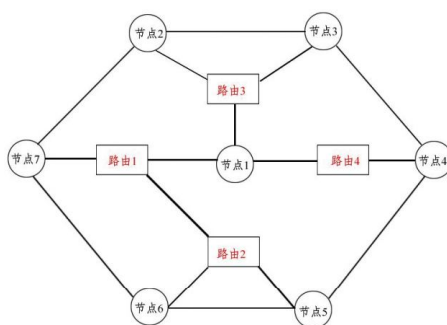
Z03 适用于C103 C503B C203 C303等

无线自组网模块



N7X

N7X 是一款大功率无线自组网模块，理论上可传输任意远距离，模块带有自动路由功能，串口透明传输，N7X 有 TTL 232 485 三种接口可选，采用进口高性能射频芯片，可以方便地组建环形网络，模块有二种模式（节点 N 和路由 R），用户可以自行设置，N7X 的串口参数，频道，发射功率等都可以通过上位机软件或通信协议修改。



组网示意图

产品特点

- 突破距离限制 传输无限远
- 频率：414-453 MHz 40 个频道可选
- 4 字节网络 ID 可设置
- 可自由设置串口参数设置
- GFSK 调制模式
- RSSI 信号强弱输出
- TTL/RS232/RS485 电平可选
- 天线自动匹配及双向开关控制
- 灵敏度高达 -121 dBm
- 最大输出功率：700mw
- 工作电压范围：4.5-6.5 V
- 工作温度范围：-40- +85 ° C

无线前端模块

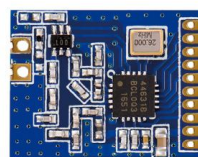
LoRa扩频模块SX1278



产品信息	
特点	LoRa扩频技术 SPI接口 抗干扰好 视距可达5KM
发射功率	100mw
电流	10.8mA
电压	1.8-3.7V
灵敏度	-136dBm

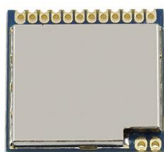
产品信息	
特点	SPI接口 100mw功率 灵敏度-121dBm 视距2km
最大速率	1Mbps
电流	80mA
电压	1.8-3.6V
尺寸	18x14.5mm

LF4463收发模块



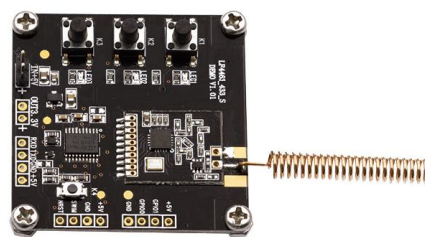
产品信息	
特点	采用SI4432芯片 SPI接口 视距1km 双向通信
发射功率	100mw
电流	80mA
电压	1.8-3.6V
尺寸	17x16.5mm

A03收发模块



产品信息	
产品名称	LF4463-DEMO
平台	STM8
供电	5V
视距	1500米左右

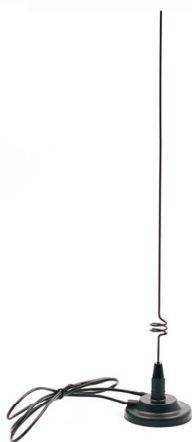
LF4463 开发板



天线和配件

TX28远距离吸盘天线

增益:	28dBi
高度:	205mm
工作频率:	413-453Mhz
驻波比:	≤ 1.5
馈线长度:	3米
阻抗:	50 Ω
接口:	SMA



TX07吸盘天线

增益:	4dBi
高度:	420mm
工作频率:	413-453Mhz
驻波比:	≤ 1.5
馈线长度:	1米/3米/5米
阻抗:	50 Ω
接口:	SMA

TX01吸盘天线

增益:	3dBi
高度:	124mm
工作频率:	413-453Mhz
驻波比:	≤ 1.5
馈线长度:	1米/3米/5米
阻抗:	50 Ω
接口:	SMA



TS023天线

增益:	3dBi
高度:	160mm
工作频率:	413-453Mhz
驻波比:	≤ 1.5
阻抗:	50 Ω
接口:	SMA

天线和配件

TX24-TX 天线

增益:	3dBi
长度:	10mm
工作频率:	2.4-2.5Ghz
阻抗:	50Ω
适用产品:	LC12S、L24YK、LC12SPRO



433Mhz陶瓷天线



尺寸:	15*3*0.6mm
频率:	428-438Mhz
工作频率:	413-453Mhz
阻抗:	50Ω
材质:	陶瓷

TS02T天线

增益:	2.5dBi
高度:	47mm
工作频率:	413-453Mhz
驻波比:	≤ 1.5
接口:	SMA
阻抗:	50Ω



TS01T天线



增益:	2.5dBi
高度:	46mm
工作频率:	413-453Mhz
驻波比:	≤ 1.5
接口:	SMA
阻抗:	50Ω

天线和配件



TT01弹簧天线

增益:	2dBi
高度:	315:26mm/433:20mm
工作频率:	315/433Mhz
驻波比:	≤ 1.5
阻抗:	50 Ω
材质:	铜镀镍

TT02弹簧天线

增益:	2.5dBi
高度:	36mm
工作频率:	413-453Mhz
驻波比:	≤ 1.5
材质:	纯铜
阻抗:	50 Ω





扫描进入凌承芯无线

深圳市凌承芯电子有限公司

联系电话：400 6710 079

资料下载：<http://www.lchstar.com>

深圳市宝安区西乡华源科技创新园D座510-515

