

# 红外避障模块 V1.0 产品手册

## 品质说明：

PCB 设计软件：LCEDA ([www.lceda.cn](http://www.lceda.cn))  
 元器件提供商：立创商城 ([www.szlcsc.com](http://www.szlcsc.com))  
 电路板制造商：深圳嘉立创 ([www.sz-jlc.com](http://www.sz-jlc.com))

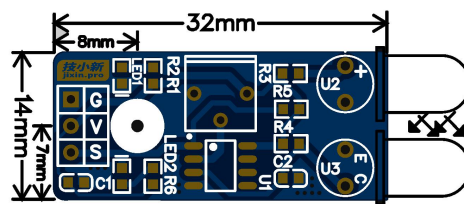
## 资料获取：

方法一：进入技新网 (jixin.pro) ->产品中心->搜索  
 该模块名称->进入该模块页面下载  
 方法二：<https://www.jixin.pro/product/2463.html>

## 模块接口引脚功能表：

Symbol (符号)	Description (描述)
G	地
V	电源：3.3V/5V
S	信号端：低电平表示前方有障碍

## 模块尺寸图：



## 模块简介：

此模块使用红外发射器 IR333C 发射红外光，PT333-3B-L 接收反射红外光，通过比较器 LM393 进行比较，判断前方有无障碍。

## 产品特点：

工作电压：推荐 3.3V / 5V (<10V 都可以)  
 模块功耗：25mA~40mA  
 检测距离：<=30cm( 通过可调电阻调整 )  
 指示灯：电源灯 + 障碍指示灯

## BOM 表：

Num (序号)	Components (器件标号)	Name (名称)	Value (值)	Package (封装)	Brand (品牌)	LCSC (器件编号)
1	P1	排针	M_2.54_1*3P_Ang led_JX	M_2.54_1*3P_JX	Ckmtw(灿科盟)	C115246
2	C1,C2	电容	100nF/50V	0603_C_JX	YAGEO(国巨)	C106221
3	R1,R4,R5,R6	电阻	10K/1%	0603_R_JX	UniOhm 台湾厚声	C25804
4	LED1	LED	Red/LED	0603_D_JX	KENTO	C2286
5	R3	电阻	100R/1%	0603_R_JX	UniOhm 台湾厚声	C22775
6	LED2	LED	Green/LED	0603_D_JX	KENTO	C12624
7	U2	红外发射头	IR333_JX	LED_5_H_JX	EVERLIGHT(台湾)	C5130
8	U3	光电三极管	PT333_JX	BJT_5_H_JX	EVERLIGHT(台湾)	C5134
9	R2	电阻	3362P_10K	RES-ADJ_3362P_JX	Bochen(国盛科技)	C118956
10	U1	运放	LM393DT_JX	SOP8_150MIL_JX	ST(意法半导体)	C32901

## 提示：

- 1、想直接用我们的封装做产品，在 LCEDA 直接搜索我们的封装名称即可找到并使用
- 2、您的产品要用到和我们一样的元器件，在立创商城搜索框输入“器件编号”即可直达

