

## 1.5 寸彩色 OLED 显示模块产品手册

### 品质说明：

PCB 设计软件：LCEDA (www.lceda.cn)  
 元器件提供商：立创商城 (www.szlcsc.com)  
 电路板制造商：深圳嘉立创 (www.sz-jlc.com)

### 资料获取：

方法一：进入技新网 (jixin.pro) -> 产品中心-> 搜索该模块名称-> 进入该模块页面下载  
 方法二：<https://www.jixin.pro/product/4224.html>

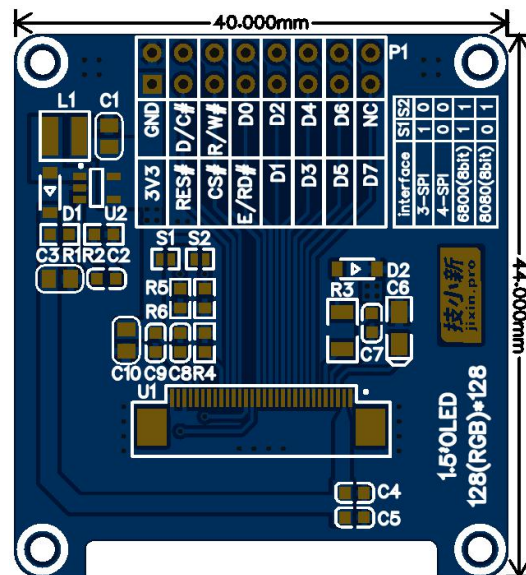
### 模块简介：

1.5 寸彩色 OLED 显示屏模块采用集成 SSD1351 驱动的 UG-2828GDEDF11 为核心，采用底板+屏方式，通过 FPC 端子进行连接，方便更换。模块支持 4 种通讯方式（通过 S1、S2 焊盘修改）：3-WireSPI、4-WireSPI、6800 (8bit)、8080 (8bit 默认)

### 产品特点：

3.3V 电源供电  
 多种通讯方式：SPI、8080、6800  
 采用底板+屏通过 FPC 端子连接，方便更换

### 模块尺寸图：



### 引脚功能表：

Symbol (符号)	Description (描述)
U1	OLED 的 FPC 接口
P1	电源与通讯接口
S1	焊盘，默认是没有焊上，为低电平；焊上
S2	后为高电平，决定 OLED 的通讯方式

Number (序号)	Components (器件标号)	Name (名称)	Value (值)	Package (封装)	Brand (品牌)	LCSC (器件编号)
1	U1	连接器	SSD1351_JX	FPC_5MM_30P_JX	国产	C11095
2	U2	芯片	TPS61040_JX	SOT23-5_JX	TI(德州仪器)	C7722
3	C1,C3,C10	电容	4.7μF/25V	0805_C_JX	FH(风华)	C105489
4	L1	电感	10μH/1A	030312_JX	chilisin(奇力新)	C142153
5	D1,D2	二极管	1N4148W	SOD-123_JX	晶导微电子	C115103
6	R1	电阻	127k/1%	0603_R_JX	UniOhm 台湾厚声	C22869
7	R2	电阻	13.3k/1%	0603_R_JX	UniOhm 台湾厚声	C25952
8	C2	电容	220pF/50V	0603_C_JX	FH(风华)	C36259
9	C4,C9	电容	100nF/50V	0603_C_JX	YAGEO(国巨)	C106221
10	C5	电容	10μF/16V	0603_C_JX	FH(风华)	C108340
11	C6	电容	4.7μF/16V	CA_3216_JX	CEC(振华新云)	C129235
12	C7,C8	电容	1μF/50V	0603_C_JX	YAGEO(国巨)	C106838
13	R3	电阻	51R/5%	1206_R_JX	FH(风华)	C125951
14	R4	电阻	560k/1%	0603_R_JX	YAGEO(国巨)	C137699
15	R5,R6	电阻	10k/1%	0603_R_JX	UniOhm 台湾厚声	C25804

16	P1	连接器	M_2.54_2*8P_JX	M_2.54_2*8P_JX	Ckmtw(灿科盟)	C115247
----	----	-----	----------------	----------------	------------	---------

**BOM 表：**