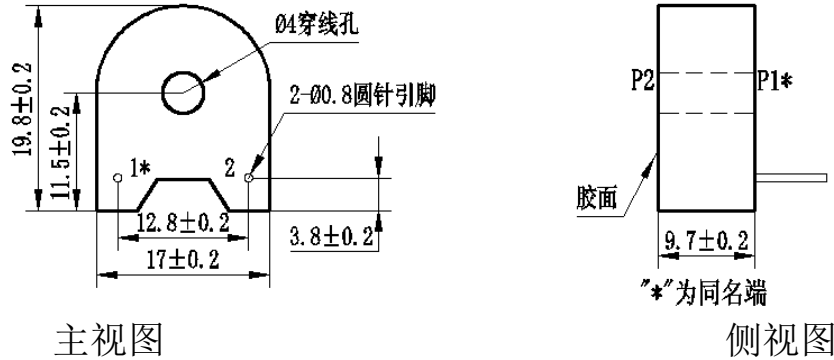


ZMCT104A 精密电流互感器

ZMCT104A 电流互感器，体积小，精度高，一致性好，用于电流与功率测量
结构参数：



主要技术参数：

	ZMCT104A
额定输入电流	5A
额定输出电流	5mA
变比	1000:1
相位差	≤30' (输入为 5A, 采样电阻为 50Ω)
线性范围	0~10A (采样电阻为 50Ω)
线性度	≤0.2% (5%点~120%点)
允许误差	-0.5% ≤ f ≤ +0.5% (输入为 5A, 采样电阻为 50Ω)
隔离耐压	4500V
用途	电流与功率测量
密封材料	环氧树脂
安装方式	印制板安装 (引脚长度>3mm)
工作温度	-40℃~+85℃

使用说明图：

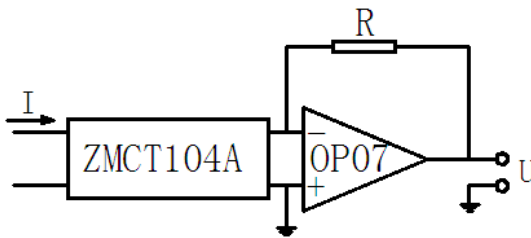
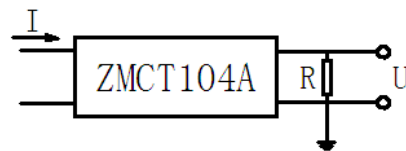


图 1



$$U = \frac{I}{2000} \cdot R$$

I为输入电流
R为采样电阻
U为采样电压

图 2

- 1、ZMCT104A 的典型用法为有源输出（如图 1）。R 为取样电阻。
- 2、产品可直接通过电阻取样，使用简单方便（如图 2）。