

产品规格

工作方式: 瞬时接触
 触点形式: 单刀单掷
 安装方式: 直立插式

机械性能

动作力: 230 ± 50gf
 电气寿命: 10 0000次

工作环境

环境温度: -25~+70℃
 环境湿度: (40℃) ≤ 95%

电气性能

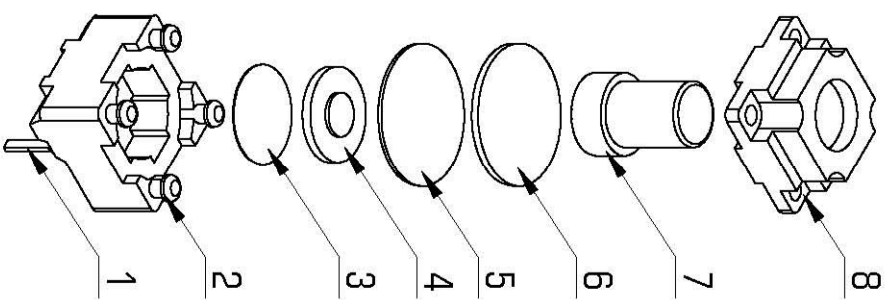
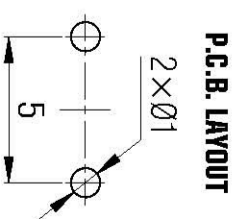
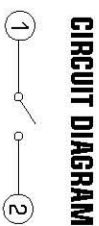
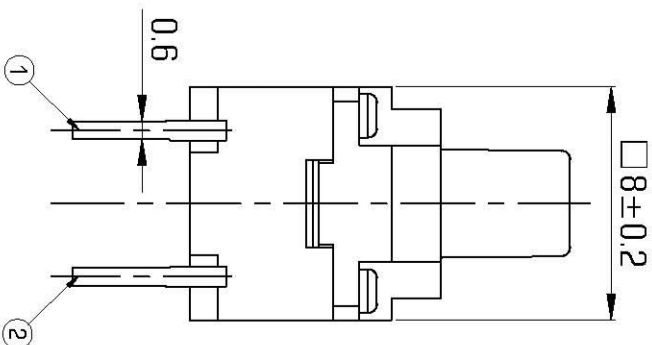
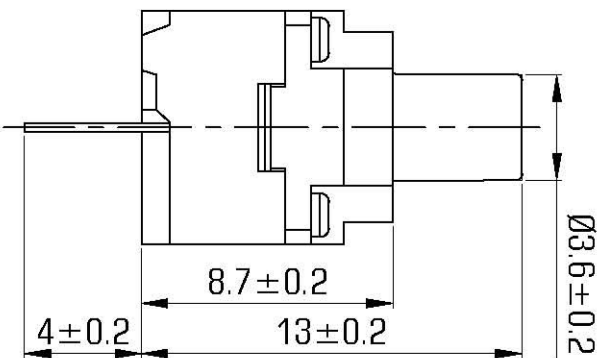
额定电负荷: 50mA @ 12V DC
 耐电压: 250VAC /1分
 接触电阻: 50mΩ Max.
 绝缘电阻: 100MΩ Min.
 行程: 0.35 ± 0.1mm

物料

8. 盖板: GP, PA66 黑色
 7. 手柄: GP, PA66 黑色
 6. 橡胶垫: 橡 胶
 5. 防水膜: PTF薄膜
 4. 防水内手柄: GP, PA66 黑色
 3. 簧片: 覆银铜
 2. 底座: GP, PA66 黑色
 1. 接线片: H62Y 表面镀银

包装

散装: 塑料袋
 内包装: 散装箱
 外包装: 纸箱



深圳市博瑞泰电子有限公司

版本		视图		设计	
KH14FE22E				绘制	
大小		Dimensions are shown in (inches)		审核	
A4		2018.11.06		徐君辉	
比例		1:1		散余达	
				徐君辉	