

TSM084G150-250



**产品规格**

工作方式: 瞬时接触  
 触点形式: 单刀单掷  
 安装方式: 直立插式

**机械性能**

动作力: 230 ± 50zF  
 电气寿命: 10 0000次

**工作环境**

环境温度: -25 ~ +70°C  
 环境湿度: (40°C) ≤ 95%

**电气性能**

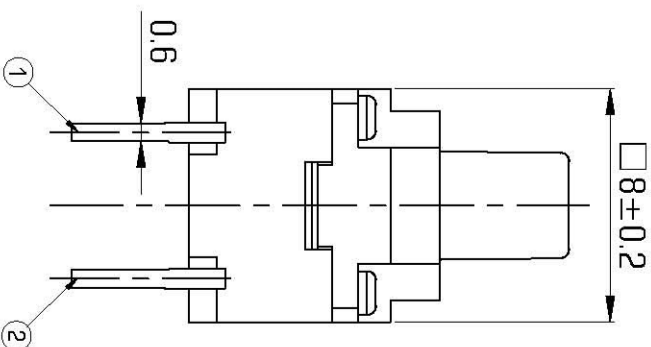
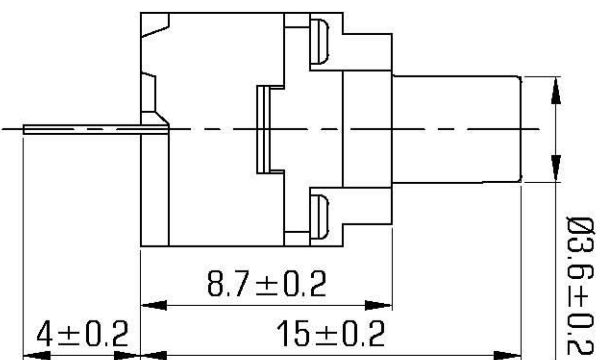
额定电负荷: 50mA @ 12V DC  
 耐压: 250VAC / 1分  
 接触电阻: 50mΩ Max.  
 绝缘电阻: 100MΩ Min.  
 行程: 0.35 ± 0.1mm

**物料**

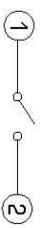
8. 盖板: CP, PA66 黑色  
 7. 手柄: CP, PA66 红色  
 6. 橡胶垫: 橡胶  
 5. 防水膜: PTF薄膜  
 4. 防水内手柄: CP, PA66 黑色  
 3. 簧片: 覆银铜  
 2. 底座: CP, PA66 黑色  
 1. 接线片: H62Y 表面镀银

**包装**

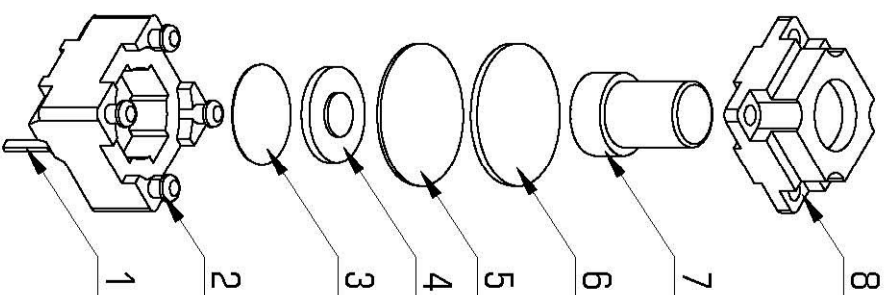
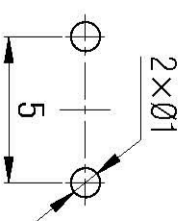
散裝: 塑料袋  
 內包裝: 散裝  
 外包裝: 紙箱



**CIRCUIT DIAGRAM**



**P.C.B. LAYOUT**



深圳市博瑞泰电子有限公司

版本		视图		设计	
KH14FE22E				散余达	
比例	大小	Dimensions are shown in (inches)		绘制	审核
1:1	A4	2018.11.06		散余达	徐君辉