

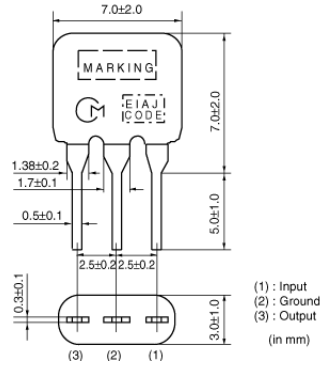
SFELF10M7FA00-B0

已经停产

RoHS

REACH

外观 & 形状



特点

SFELF10M7 series for FM-receivers are monolithic type ceramic filters that use the thickness expander mode of the piezoelectric ceramic. As part of the environment protection program, the solder for terminal plating and terminal-element connection inside of the ceramic filter contain no lead (Pb).

Features

1. These miniature filters have high mechanical strength.
2. Low loss, favorable waveform symmetry, and high selectivity.
3. Various bandwidths are available for applications in wide to narrow bands.
4. Small dispersion and stable characteristics.
5. Change in center frequency is typically within $\pm 30 \text{ppm}/^\circ\text{C}$ at -20 to $+80^\circ\text{C}$.
6. High reliability.

用途

其他用途	声像机器用
------	-------

包装信息

包装	规格	超小订购单位
B0	散装	500

注意

1. 本目录是从株式会社村田制作所网站中下载的。规格若有变更，或若其中产品停产，请在订购时确认，恕不另行通知。
2. 本目录因没有足够的空间说明详细规格，仅载明标准规格。因此，在订购产品之前，请核准其规格或者办理产品规格表。

SFELF10M7FA00-B0

规格

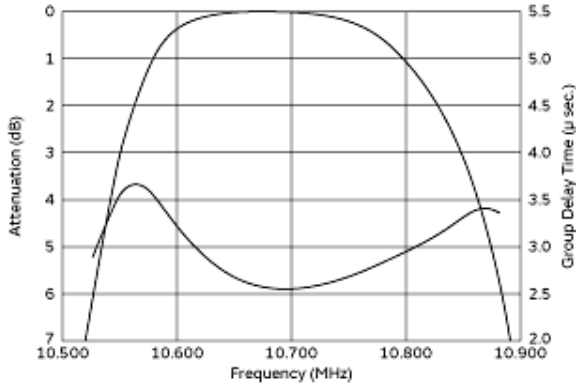
工作温度范围	-20°C to 80°C
形状	引线
元件	2
中心频率	10.700MHz
中心频率公差	±30kHz
标称值	No
3dB频带宽	280kHz±50kHz
阻带宽范围	650kHz
阻带宽范围测量条件	[within 20dB]
阻带损耗	30dB[within 9MHz to fo]
插入损耗	4.0dB±2.0dB(at minimum loss point)
波纹	1.0dBmax.(at minimum loss point)
输入/输出阻抗	330Ω

注意

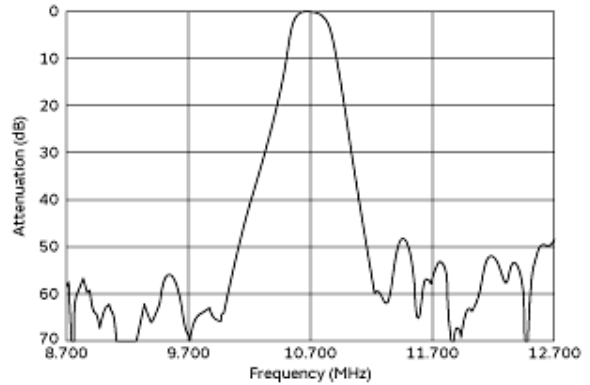
1. 本目录是从株式会社村田制作所网站中下载的。规格若有变更，或若其中产品停产，请在订购时确认，恕不另行通知。
2. 本目录因没有足够的空间说明详细规格，仅载明标准规格。因此，在订购产品之前，请核准其规格或者办理产品规格表。

SFELF10M7FA00-B0

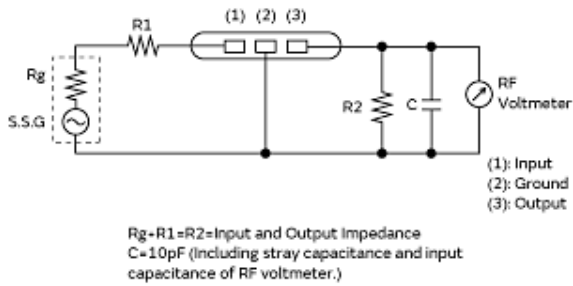
产品数据



频率特性



寄生



测试电路

注意

1. 本目录是从株式会社村田制作所网站中下载的。规格若有变更，或若其中产品停产，请在订购时确认，恕不另行通知。
2. 本目录因没有足够的空间说明详细规格，仅载明标准规格。因此，在订购产品之前，请核准其规格或者办理产品规格表。