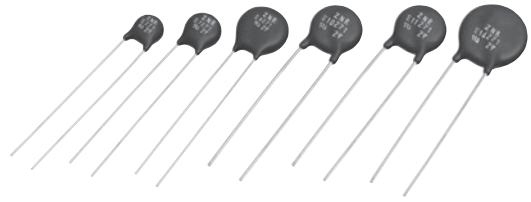


“ZNR” 瞬间电涌吸收器

D 型 E 系列



“ZNR” 瞬间电涌吸收器D型E系列引进了新研制的ZnO系陶瓷压敏材料并通过改善生产工艺，大幅度提高了耐电涌电流量，最大功率等的电涌脉冲的吸收能力，实现了小型化和高信能化。

特 点

- 小型，耐电涌电流量大
- 最大功率大
- 可应对全球各个国家交流电源，压敏电压兼容范围广
- 已应对RoHS指令

主要用途

- 用于保护半导体元件（二极管，三极管，可控硅，IC等）
- 用于保护民用电子设备
- 用于保护产业用电子设备
- 用于保护通信，计测，控制装置
- 用于保护自动控制布线装置

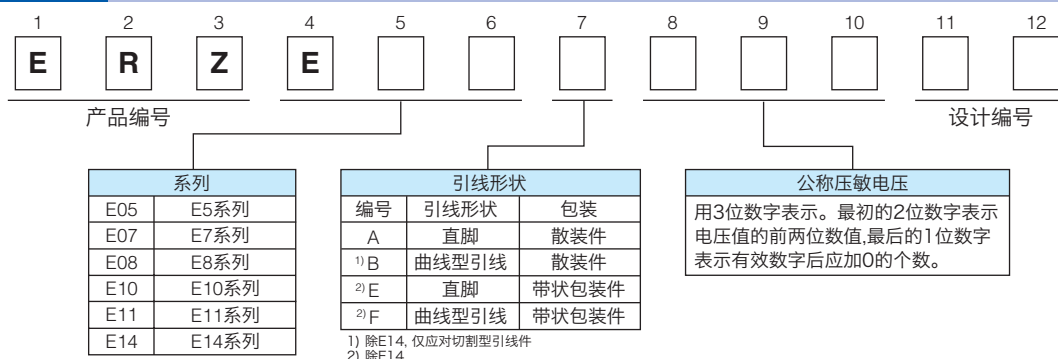
安全规格认证

- UL1449 (VZCA2/UL, VZCA8/C-UL)
- VDE IEC61051-1, -2, -2-2, IEC60950-1 Annex.Q
- CQC (GB/T10193, GB/T10194, GB4943.1, GB8898)

关于安全规格的详细内容请参照标准型号一览表（32~33 页），
关于安全规格认证请参照（49 页）。

■ 使用相关注意事项，最小包装数量 请参考（共通报）

型号命名方式



标准型号一览表

型号	安全标准认证产品		压敏电压 at 1 mA (V)	最大电路 电压容值		电流 I _p 的 限制电压 at 8/20 μs		耐电涌电流量 at 8/20 μs (A)		主要用途例	
	规格注册编号	取得规格		ACrms (V)	DC (V)	max. (V)	I _p (A)	1 次	2 次		
ERZE05A201	E201	○☆◇	200 (185 ~ 225)	130	170	340	10	1200	600	用于交流 100 V 线与线间	
ERZE07A201	E7201	○☆◇				340	25	2500	1250		
ERZE08A201	E8201	○☆◇				340	25	3500	2500		
ERZE10A201	E10201	○☆◇				340	50	4500	3000		
ERZE11A201	E11201	○☆★◇◆				340	50	6000	5000		
ERZE14A201	E14201	○☆★◇◆				340	100	10000	7000		
ERZE05A221	E221	○☆◇	220 (198 ~ 242)	140	180	360	10	1200	600		
ERZE07A221	E7221	○☆◇				360	25	2500	1250		
ERZE08A221	E8221	○☆◇				360	25	3500	2500		
ERZE10A221	E10221	○☆◇				360	50	4500	3500		
ERZE11A221	E11221	○☆★◇◆				360	50	6000	5000		
ERZE14A221	E14221	○☆★◇◆				360	100	10000	7000		
ERZE05A241	E241	○☆◇	240 (216 ~ 264)	150	200	395	10	1200	600		用于交流 100 ~ 120 V 线与线间
ERZE07A241	E7241	○☆◇				395	25	2500	1250		
ERZE08A241	E8241	○☆◇				395	25	3500	2500		
ERZE10A241	E10241	○☆◇				395	50	4500	3000		
ERZE11A241	E11241	○☆★◇◆				395	50	6000	5000		
ERZE14A241	E14241	○☆★◇◆				395	100	10000	7000		
ERZE05A271	E271	○☆◇	270 (247 ~ 303)	175	225	455	10	1200	600		
ERZE07A271	E7271	○☆◇				455	25	2500	1250		
ERZE08A271	E8271	○☆◇				455	25	3500	2500		
ERZE10A271	E10271	○☆◇				455	50	4500	3000		
ERZE11A271	E11271	○☆★◇◆				455	50	6000	5000		
ERZE14A271	E14271	○☆★◇◆				455	100	10000	7000		
ERZE05A331	E331	○☆◇	330 (297 ~ 363)	210	270	545	10	1200	600	用于交流 100 ~ 120 V 线与线间 用于电话 (应对 250 V 耐电压测试)	
ERZE07A331	E7331	○☆◇				545	25	2500	1250		
ERZE08A331	E8331	○☆◇				545	25	3500	2500		
ERZE10A331	E10331	○☆◇				545	50	4500	3000		
ERZE11A331	E11331	○☆★◇◆				545	50	6000	4500		
ERZE14A331	E14331	○☆★◇◆				545	100	10000	6500		
ERZE05A361	E361	○☆◇	360 (324 ~ 396)	230	300	595	10	1200	600		
ERZE07A361	E7361	○☆◇				595	25	2500	1250		
ERZE08A361	E8361	○☆◇				595	25	3500	2500		
ERZE10A361	E10361	○☆◇				595	50	4500	3000		
ERZE11A361	E11361	○☆★◇◆				595	50	6000	4500		
ERZE14A361	E14361	○☆★◇◆				595	100	10000	6500		
ERZE05A391	E391	○☆◇	390 (351 ~ 429)	250	320	650	10	1200	600		
ERZE07A391	E7391	○☆◇				650	25	2500	1250		
ERZE08A391	E8391	○☆◇				650	25	3500	2500		
ERZE10A391	E10391	○☆◇				650	50	4500	3000		
ERZE11A391	E11391	○☆★◇◆				650	50	6000	4500		
ERZE14A391	E14391	○☆★◇◆				650	100	10000	6500		
ERZE05A431	E431	○☆◇	430 (387 ~ 473)	275	350	710	10	1200	600	用于交流 100 ~ 220 V 线与线间 用于交流 100 ~ 220 V 线与大地间	
ERZE07A431	E7431	○☆◇				710	25	2500	1250		
ERZE08A431	E8431	○☆◇				710	25	3500	2500		
ERZE10A431	E10431	○☆◇				710	50	4500	3000		
ERZE11A431	E11431	○☆★◇◆				710	50	6000	4500		
ERZE14A431	E14431	○☆★◇◆				710	100	10000	6500		

○ : UL1449 (VZCA2/JL, VZCA8/C-UL).

☆ : VDE (IEC61051-1, -2, -2-2), ★ : VDE (IEC60950-1 Annex Q)

◇ : CQC (GB/T10193, GB/T10194), ◆ : CQC (GB4943.1, GB8898)

※ 由于安全规格的认证书 (编号) 会变更, 如有需要请向弊司询问最新的版本。

标准型号一览表

型号	安全标准认证产品		压敏电压 at 1 mA (V)	最大电路电压容值		电流 I _p 的限制电压 at 8/20 μs		耐电涌电流量 at 8/20 μs (A)		主要用途例			
	规格注册编号	取得规格		ACrms (V)	DC (V)	max.(V)	I _p (A)	1 次	2 次				
ERZE05A471	E471	○☆◇	470 (423 ~ 517)	300	385	775	10	1200	600	用于交流 100 ~ 220 V 线与线间 用于交流 100 ~ 220 V 线与大地间			
ERZE07A471	E7471	○☆◇				775	25	2500	1250				
ERZE08A471	E8471	○☆★◇◆				775	25	3500	2500				
ERZE10A471	E10471	○☆★◇◆				775	50	4500	3000				
ERZE11A471	E11471	○☆★◇◆				775	50	6000	4500				
ERZE14A471	E14471	○☆★◇◆	775	100	10000	6500							
ERZE07A511	E7511	○☆◇	510 (459 ~ 561)	320	410	845	25	2500	1250				
ERZE08A511	E8511	○☆★◇◆				845	25	3500	2500				
ERZE10A511	E10511	○☆★◇◆				845	50	4500	3000				
ERZE11A511	E11511	○☆★◇◆				845	50	6000	4500				
ERZE14A511	E14511	○☆★◇◆				845	100	10000	6500				
ERZE07A561	E7561	○☆◇	560 (504 ~ 616)	350	450	930	25	2500	1250	用于交流 100 ~ 240 V 线与线间 用于交流 100 ~ 240 V 线与大地间			
ERZE08A561	E8561	○☆★◇◆				930	25	3500	2500				
ERZE10A561	E10561	○☆★◇◆				930	50	4500	3000				
ERZE11A561	E11561	○☆★◇◆				930	50	6000	4500				
ERZE14A561	E14561	○☆★◇◆				930	100	10000	6500				
ERZE07A621	E7621	○☆◇	620 (558 ~ 682)	385	505	1025	25	2500	1250				
ERZE08A621	E8621	○☆★◇◆				1025	25	3500	2500				
ERZE10A621	E10621	○☆★◇◆				1025	50	4500	3000				
ERZE11A621	E11621	○☆★◇◆				1025	50	5000	4500				
ERZE14A621	E14621	○☆★◇◆				1025	100	7500	6500				
ERZE08A681	E8681	○☆★◇◆	680 (612 ~ 748)	420	560	1120	25	3500	2500				
ERZE10A681	E10681	○☆★◇◆				1120	50	4500	3000				
ERZE11A681	E11681	○☆★◇◆				1120	50	5000	4500				
ERZE14A681	E14681	○☆★◇◆				1120	100	7500	6500				
ERZE08A751	E8751	○☆★◇◆				750 (675 ~ 825)	460	615	1240		25	3500	2500
ERZE10A751	E10751	○☆★◇◆	1240	50	4500				3000				
ERZE11A751	E11751	○☆★◇◆	1240	50	5000				4500				
ERZE14A751	E14751	○☆★◇◆	1240	100	7500				6500				
ERZE10A821	E10821	○☆★◇◆	820 (738 ~ 902)	510	670				1355	50	4500	3000	
ERZE11A821	E11821	○☆★◇◆				1355	50	5000	4500				
ERZE14A821	E14821	○☆★◇◆				1355	100	7500	6500				
ERZE10A911	E10911	○☆★◇◆				910 (819 ~ 1001)	550	745	1500	50	4500	3000	用于交流 415 V 线与大地间 (应对 500 V 耐电压测试)
ERZE11A911	E11911	○☆★◇◆							1500	50	5000	4500	
ERZE14A911	E14911	○☆★◇◆	1500	100	7500				6500				
ERZE10A102	E10102	○☆★◇◆	1000 (900 ~ 1100)	625	825				1650	50	4500	3000	
ERZE11A102	E11102	○☆★◇◆							1650	50	5000	4500	
ERZE14A102	E14102	○☆★◇◆				1650	100	7500	6500				
ERZE10A112	E10112	○☆★◇◆				1100 (990 ~ 1210)	680	895	1815	50	4500	3000	用于交流 480 V 线与大地间 (应对 500 V 耐电压测试)
ERZE11A112	E11112	○☆★◇◆							1815	50	5000	4500	
ERZE14A112	E14112	○☆★◇◆	1815	100	7500				6500				

○ : UL1449 (VZCA2/UL, VZCA8/C-UL),
 ☆ : VDE (IEC61051-1, -2, -2-2), ★ : VDE (IEC60950-1 Annex.Q)
 ◇ : CQC (GB/T10193, GB/T10194), ◆ : CQC (GB4943.1, GB8898)
 ※ 由于安全规格的认证书 (编号) 会变更, 如有需要请向弊社询问最新的版本。

E5系列

规格·性能

- 使用温度范围：-40~85 °C ● 保存温度范围：-40~125 °C

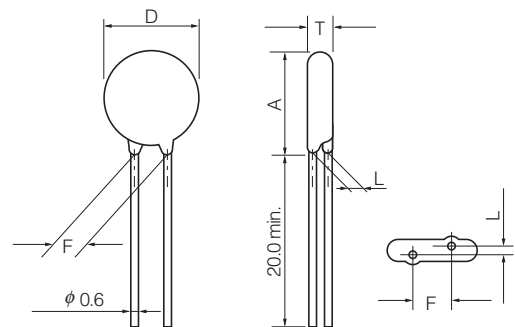
型号	压敏电压	最大电路电压容值		限制电压 (max.) *Ip	最大平均 脉冲功率	能量耐量		耐电涌电流 (8/20 μs)		静电容量 (max.) at 1 kHz (pF)
		ACrms (V)	DC (V)			(10/1000 μs)	(2 ms)	1次	2次	
	V _{1mA} (V)			(V)	(W)	(J)	(J)	(A)	(A)	
ERZE05A201	200(185 ~ 225)	130	170	340	0.25	13	9.5	1200	600	200
ERZE05A221	220(198 ~ 242)	140	180	360	0.25	14	10	1200	600	190
ERZE05A241	240(216 ~ 264)	150	200	395	0.25	15	11	1200	600	170
ERZE05A271	270(247 ~ 303)	175	225	455	0.25	18	13	1200	600	150
ERZE05A331	330(297 ~ 363)	210	270	545	0.25	21	15	1200	600	130
ERZE05A361	360(324 ~ 396)	230	300	595	0.25	23	17	1200	600	130
ERZE05A391	390(351 ~ 429)	250	320	650	0.25	26	19	1200	600	130
ERZE05A431	430(387 ~ 473)	275	350	710	0.25	29	21	1200	600	120
ERZE05A471	470(423 ~ 517)	300	385	775	0.25	32	23	1200	600	100

*Ip 限制电压测定电流 10 A

外观尺寸图

单位 (mm)

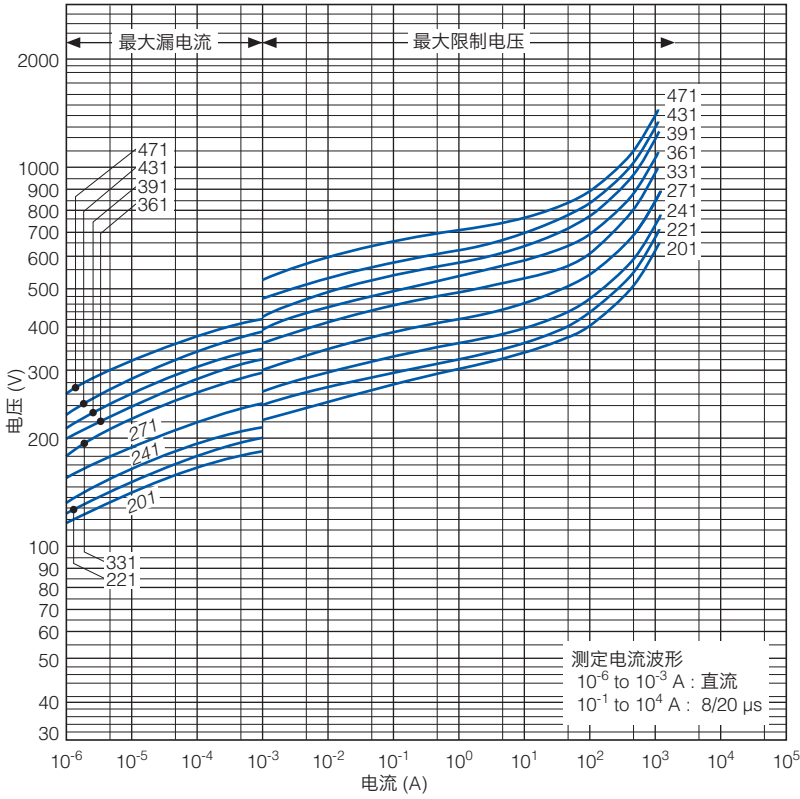
型号	D max.	T max.	F±1.0	A max.	L±1.0
ERZE05A201	7.0	4.8	5.0	10.0	2.1
ERZE05A221	7.0	4.9	5.0	10.0	2.3
ERZE05A241	7.0	5.0	5.0	10.0	2.4
ERZE05A271	7.0	5.2	5.0	10.0	2.5
ERZE05A331	7.0	5.5	5.0	10.0	2.9
ERZE05A361	7.0	5.8	5.0	10.0	3.1
ERZE05A391	7.0	5.9	5.0	10.0	3.2
ERZE05A431	7.0	6.1	5.0	10.0	3.3
ERZE05A471	7.0	6.3	5.0	10.0	3.5



特 性 例

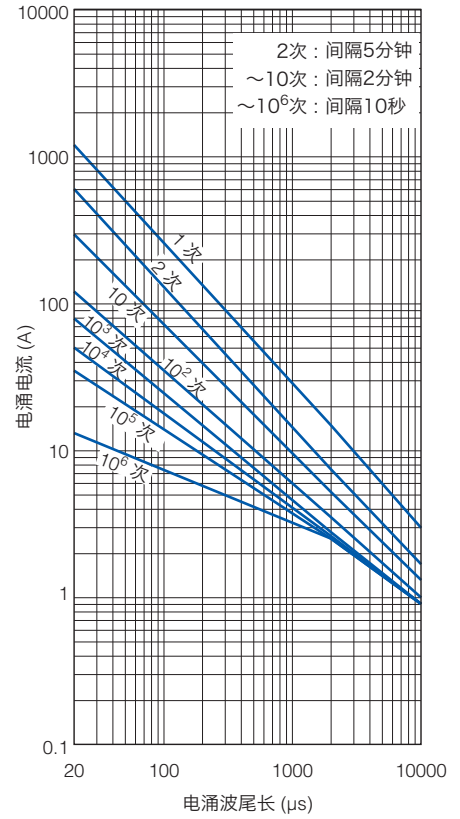
电压电流特性曲线图

ERZE05A201 ~ ERZE05A471



脉冲寿命特性 (脉冲电流, 脉冲波尾长与脉冲施加次数的关系)

ERZE05A201 ~ ERZE05A471



E7系列

规格·性能

- 使用温度范围：-40~85 °C
- 保存温度范围：-40~125 °C

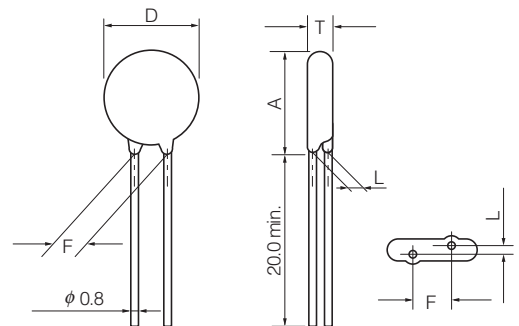
型号	压敏电压	最大电路电压容值		限制电压 (max.) *Ip	最大平均 脉冲功率	能量耐量		耐电涌电流 (8/20 μs)		静电容量 (max.) at 1 kHz (pF)
						(10/1000 μs)	(2 ms)	1次	2次	
	V _{1mA} (V)	ACrms (V)	DC (V)	(V)	(W)	(J)	(J)	(A)	(A)	
ERZE07A201	200(185 ~ 225)	130	170	340	0.3	26	19	2500	1250	360
ERZE07A221	220(198 ~ 242)	140	180	360	0.3	30	22	2500	1250	350
ERZE07A241	240(216 ~ 264)	150	200	395	0.3	33	24	2500	1250	340
ERZE07A271	270(247 ~ 303)	175	225	455	0.3	39	28	2500	1250	310
ERZE07A331	330(297 ~ 363)	210	270	545	0.3	44	32	2500	1250	280
ERZE07A361	360(324 ~ 396)	230	300	595	0.3	50	36	2500	1250	260
ERZE07A391	390(351 ~ 429)	250	320	650	0.3	53	38	2500	1250	240
ERZE07A431	430(387 ~ 473)	275	350	710	0.3	60	43	2500	1250	210
ERZE07A471	470(423 ~ 517)	300	385	775	0.3	65	47	2500	1250	170
ERZE07A511	510(459 ~ 561)	320	410	845	0.3	70	50	2500	1250	140
ERZE07A561	560(504 ~ 616)	350	450	930	0.3	75	55	2500	1250	140
ERZE07A621	620(558 ~ 682)	385	505	1025	0.3	80	60	2500	1250	135

*Ip 限制电压测定电流 25 A

外观尺寸图

单位 (mm)

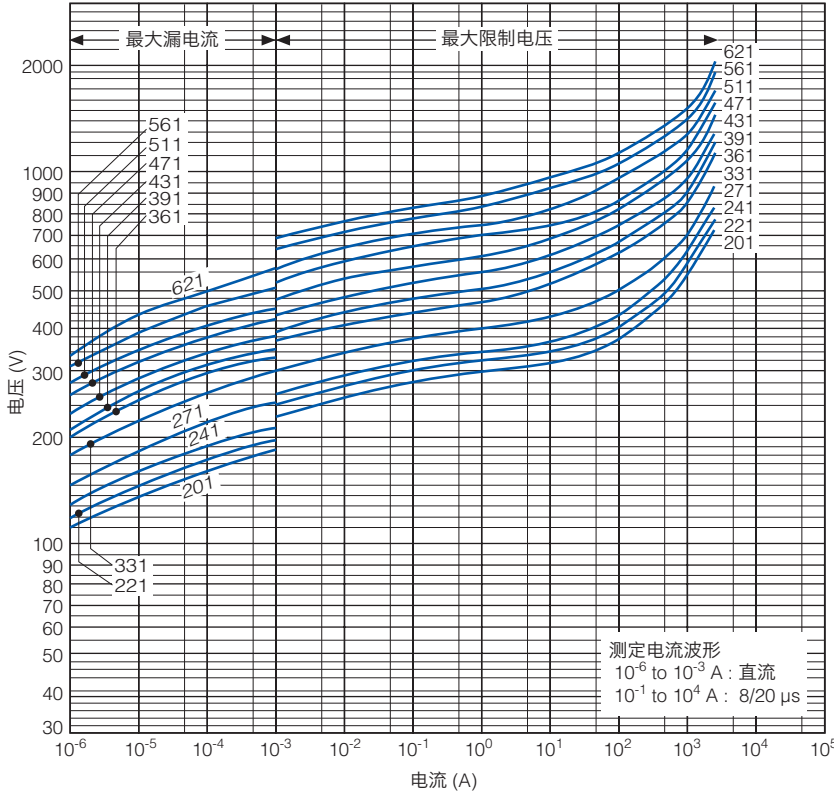
型号	D max.	T max.	F±1.0	A max.	L±1.0
ERZE07A201	9.0	5.3	7.5	12.5	2.1
ERZE07A221	9.0	5.4	7.5	12.5	2.3
ERZE07A241	9.0	5.5	7.5	12.5	2.4
ERZE07A271	9.0	5.7	7.5	12.5	2.5
ERZE07A331	9.0	6.0	7.5	12.5	2.8
ERZE07A361	9.0	6.2	7.5	12.5	2.9
ERZE07A391	9.0	6.3	7.5	12.5	3.0
ERZE07A431	9.0	6.5	7.5	12.5	3.1
ERZE07A471	9.0	6.8	7.5	12.5	3.3
ERZE07A511	9.0	7.0	7.5	12.5	3.5
ERZE07A561	9.0	7.4	7.5	13.5	3.8
ERZE07A621	10.0	7.8	7.5	13.5	4.0



特 性 例

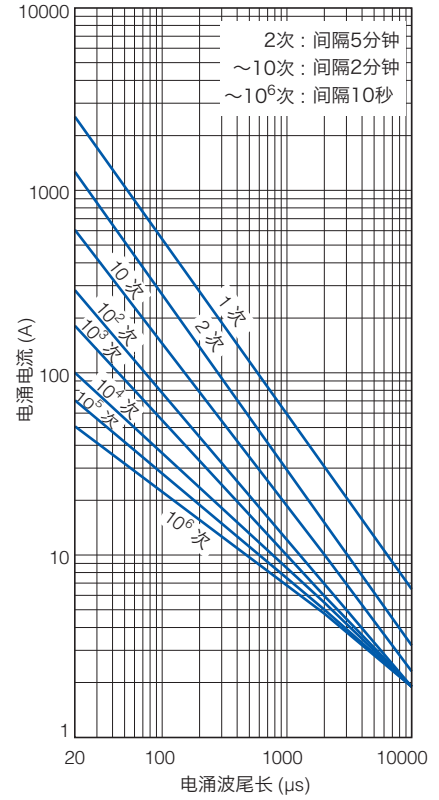
电压电流特性曲线图

ERZE07A201 ~ ERZE07A621



脉冲寿命特性 (脉冲电流, 脉冲波尾长与脉冲施加次数的关系)

ERZE07A201 ~ ERZE07A621



E8系列

规格·性能

- 使用温度范围：-40~85 °C ● 保存温度范围：-40~125 °C

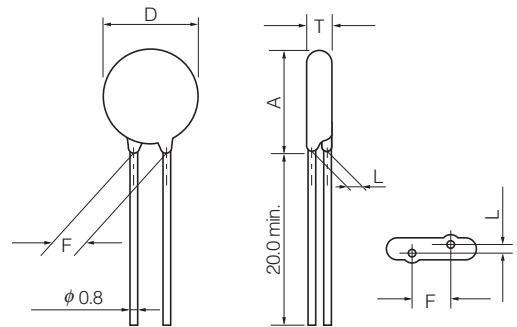
型号	压敏电压	最大电路电压容值		限制电压 (max.) *Ip	最大平均 脉冲功率	能量耐量		耐电涌电流量 (8/20 μs)		静电容量 (max.) at 1 kHz (pF)
						(10/1000 μs)	(2 ms)	1次	2次	
						(J)	(J)	(A)	(A)	
	V _{1mA} (V)	ACrms (V)	DC (V)	(V)	(W)	(J)	(J)	(A)	(A)	
ERZE08A201	200(185~225)	130	170	340	0.4	35	25	3500	2500	390
ERZE08A221	220(198~242)	140	180	360	0.4	39	27.5	3500	2500	380
ERZE08A241	240(216~264)	150	200	395	0.4	42	30	3500	2500	360
ERZE08A271	270(247~303)	175	225	455	0.4	49	35	3500	2500	330
ERZE08A331	330(297~363)	210	270	545	0.4	58	42	3500	2500	300
ERZE08A361	360(324~396)	230	300	595	0.4	65	45	3500	2500	280
ERZE08A391	390(351~429)	250	320	650	0.4	70	50	3500	2500	260
ERZE08A431	430(387~473)	275	350	710	0.4	80	55	3500	2500	230
ERZE08A471	470(423~517)	300	385	775	0.4	85	60	3500	2500	180
ERZE08A511	510(459~561)	320	410	845	0.4	92	67	3500	2500	150
ERZE08A561	560(504~616)	350	450	930	0.4	92	67	3500	2500	150
ERZE08A621	620(558~682)	385	505	1025	0.4	92	67	3500	2500	140
ERZE08A681	680(612~748)	420	560	1120	0.4	92	67	3500	2500	130
ERZE08A751	750(675~825)	460	615	1240	0.4	100	70	3500	2500	130

*Ip 限制电压测定电流 25 A

外观尺寸图

单位 (mm)

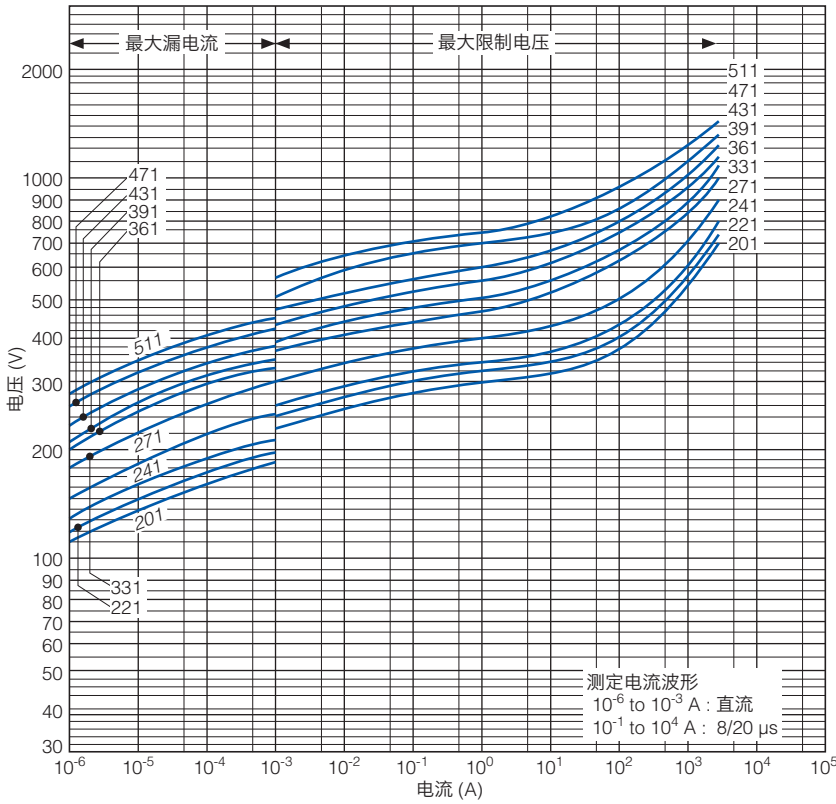
型号	D max.	T max.	F±1.0	A max.	L±1.0
ERZE08A201	10.5	5.1	7.5	13.5	1.9
ERZE08A221	10.5	5.2	7.5	13.5	2.0
ERZE08A241	10.5	5.3	7.5	13.5	2.1
ERZE08A271	10.5	5.5	7.5	13.5	2.3
ERZE08A331	10.5	5.9	7.5	13.5	2.6
ERZE08A361	10.5	6.1	7.5	13.5	2.8
ERZE08A391	10.5	6.3	7.5	13.5	2.9
ERZE08A431	10.5	6.5	7.5	13.5	3.1
ERZE08A471	10.5	7.3	7.5	13.5	3.6
ERZE08A511	10.5	7.8	7.5	13.5	4.0
ERZE08A561	10.5	8.1	7.5	13.5	4.3
ERZE08A621	11.5	8.7	7.5	14.5	4.7
ERZE08A681	11.5	9.0	7.5	14.5	5.0
ERZE08A751	11.5	9.7	7.5	14.5	5.6



特 性 例

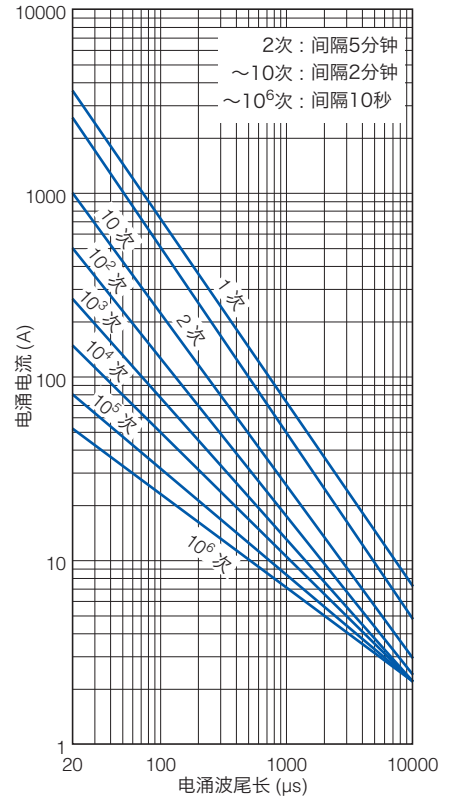
电压电流特性曲线图

ERZE08A201 ~ ERZE08A511

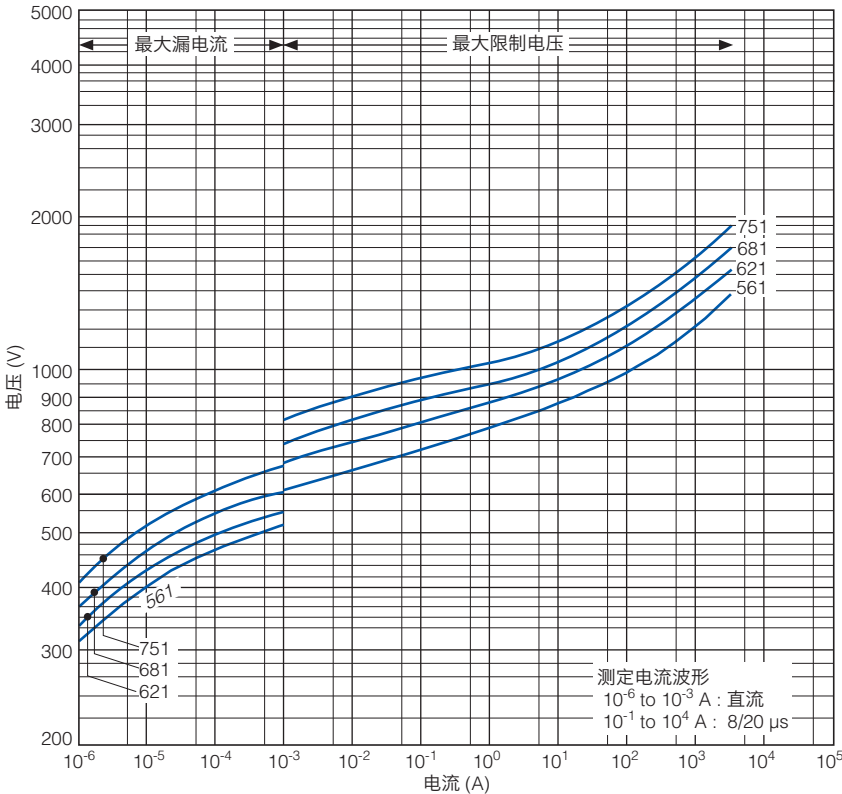


脉冲寿命特性 (脉冲电流, 脉冲波尾长与脉冲施加次数的关系)

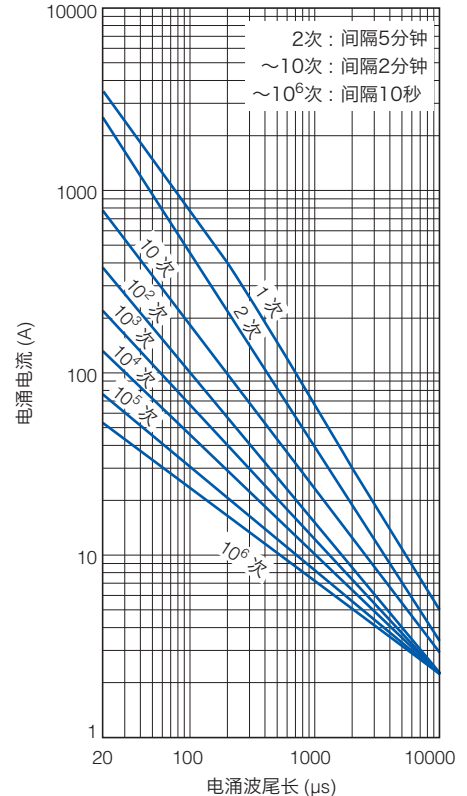
ERZE08A201 ~ ERZE08A511



ERZE08A561 ~ ERZE08A751



ERZE08A561 ~ ERZE08A751



E10系列

规格·性能

- 使用温度范围：-40~85 °C
- 保存温度范围：-40~125 °C

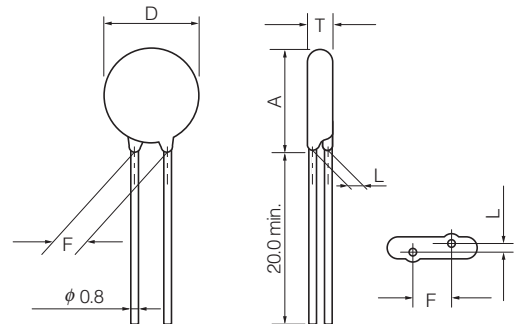
型号	压敏电压	最大电路电压容值		限制电压 (max.) *Ip (V)	最大平均 脉冲功率 (W)	能量耐量		耐电涌电流 (8/20 μs)		静电容量 (max.) at 1 kHz (pF)
						(10/1000 μs)	(2 ms)	1次	2次	
						(J)	(J)	(A)	(A)	
ERZE10A201	200(185 ~ 225)	130	170	340	0.5	47	34	4500	3000	630
ERZE10A221	220(198 ~ 242)	140	180	360	0.5	50	36	4500	3000	600
ERZE10A241	240(216 ~ 264)	150	200	395	0.5	56	40	4500	3000	570
ERZE10A271	270(247 ~ 303)	175	225	455	0.5	64	46	4500	3000	530
ERZE10A331	330(297 ~ 363)	210	270	545	0.5	72	52	4500	3000	470
ERZE10A361	360(324 ~ 396)	230	300	595	0.5	84	60	4500	3000	430
ERZE10A391	390(351 ~ 429)	250	320	650	0.5	91	65	4500	3000	400
ERZE10A431	430(387 ~ 473)	275	350	710	0.5	99	71	4500	3000	350
ERZE10A471	470(423 ~ 517)	300	385	775	0.5	106	76	4500	3000	320
ERZE10A511	510(459 ~ 561)	320	410	845	0.5	117	84	4500	3000	300
ERZE10A561	560(504 ~ 616)	350	450	930	0.5	120	86	4500	3000	290
ERZE10A621	620(558 ~ 682)	385	505	1025	0.5	126	88	4500	3000	280
ERZE10A681	680(612 ~ 748)	420	560	1120	0.5	133	95	4500	3000	260
ERZE10A751	750(675 ~ 825)	460	615	1240	0.5	140	100	4500	3000	250
ERZE10A821	820(738 ~ 902)	510	670	1355	0.5	154	110	4500	3000	230
ERZE10A911	910(819 ~ 1001)	550	745	1500	0.5	168	112	4500	3000	220
ERZE10A102	1000(900 ~ 1100)	625	825	1650	0.5	182	130	4500	3000	200
ERZE10A112	1100(990 ~ 1210)	680	895	1815	0.5	196	140	4500	3000	180

*Ip 限制电压测定电流 50 A

外观尺寸图

单位 (mm)

型号	D max.	T max.	F±1.0	A max.	L±1.0
ERZE10A201	11.5	5.3	7.5	15.0	2.1
ERZE10A221	11.5	5.4	7.5	15.0	2.3
ERZE10A241	11.5	5.5	7.5	15.0	2.4
ERZE10A271	11.5	5.7	7.5	15.0	2.5
ERZE10A331	11.5	6.0	7.5	15.0	2.8
ERZE10A361	11.5	6.2	7.5	15.0	2.9
ERZE10A391	11.5	6.3	7.5	15.0	3.0
ERZE10A431	11.5	6.5	7.5	15.0	3.1
ERZE10A471	11.5	6.8	7.5	15.0	3.3
ERZE10A511	11.5	7.0	7.5	15.0	3.5
ERZE10A561	11.5	7.4	7.5	15.0	3.8
ERZE10A621	12.5	7.8	7.5	16.0	4.0
ERZE10A681	12.5	8.1	7.5	16.0	4.2
ERZE10A751	12.5	8.6	7.5	16.0	4.6
ERZE10A821	12.5	8.9	7.5	16.0	5.0
ERZE10A911	12.5	9.5	7.5	16.0	5.7
ERZE10A102	12.5	10.0	7.5	16.0	6.2
ERZE10A112	12.5	10.6	7.5	16.0	6.8



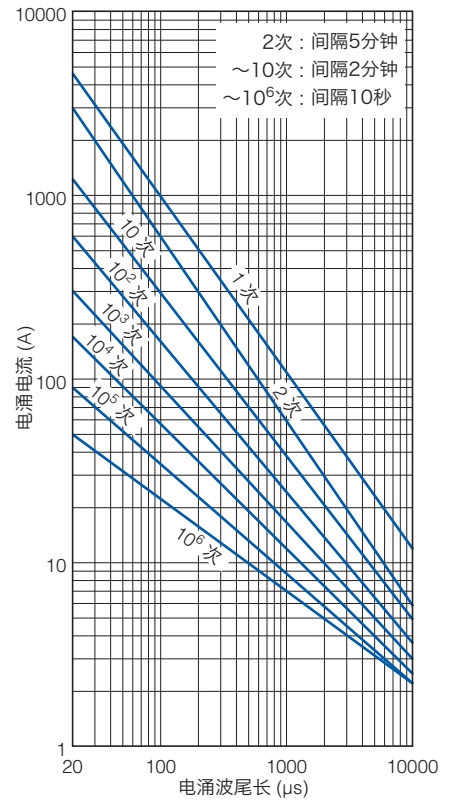
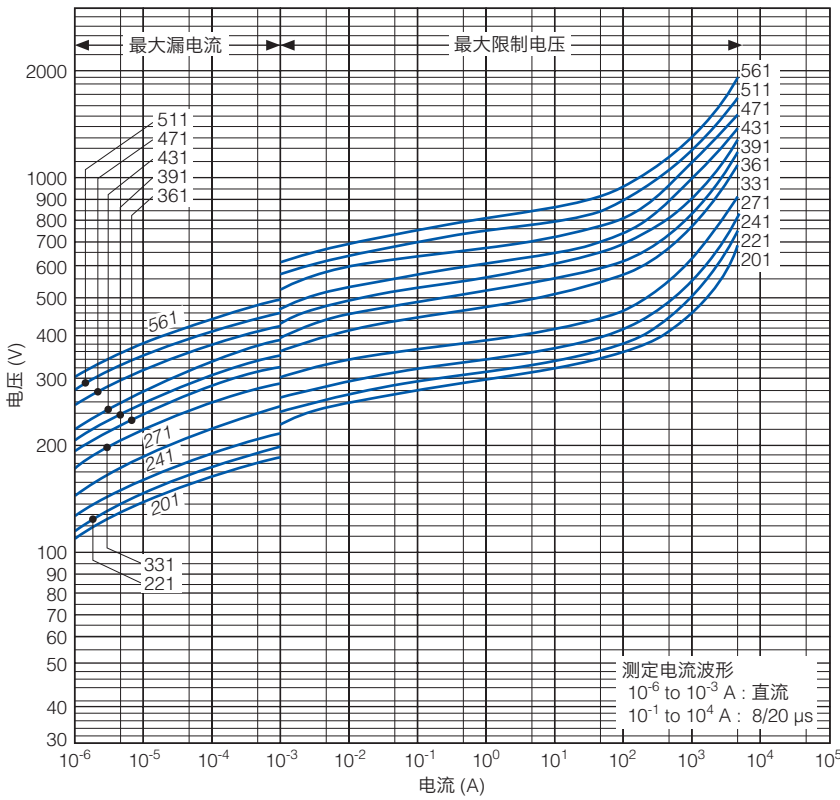
特 性 例

电压电流特性曲线图

脉冲寿命特性 (脉冲电流, 脉冲波尾长与脉冲施加次数的关系)

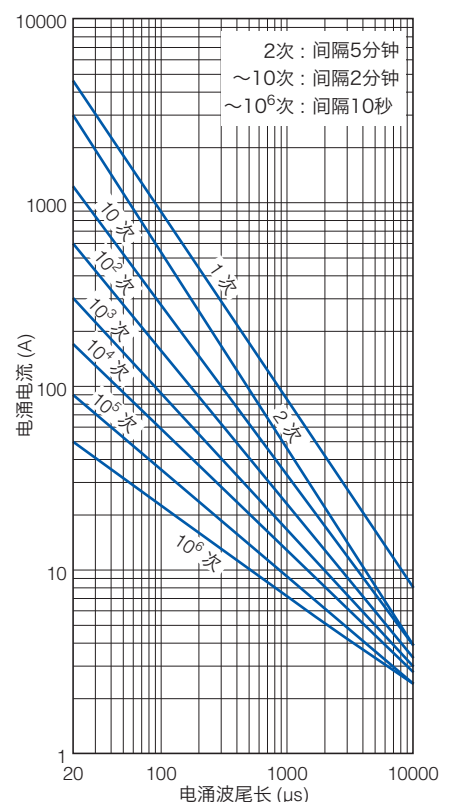
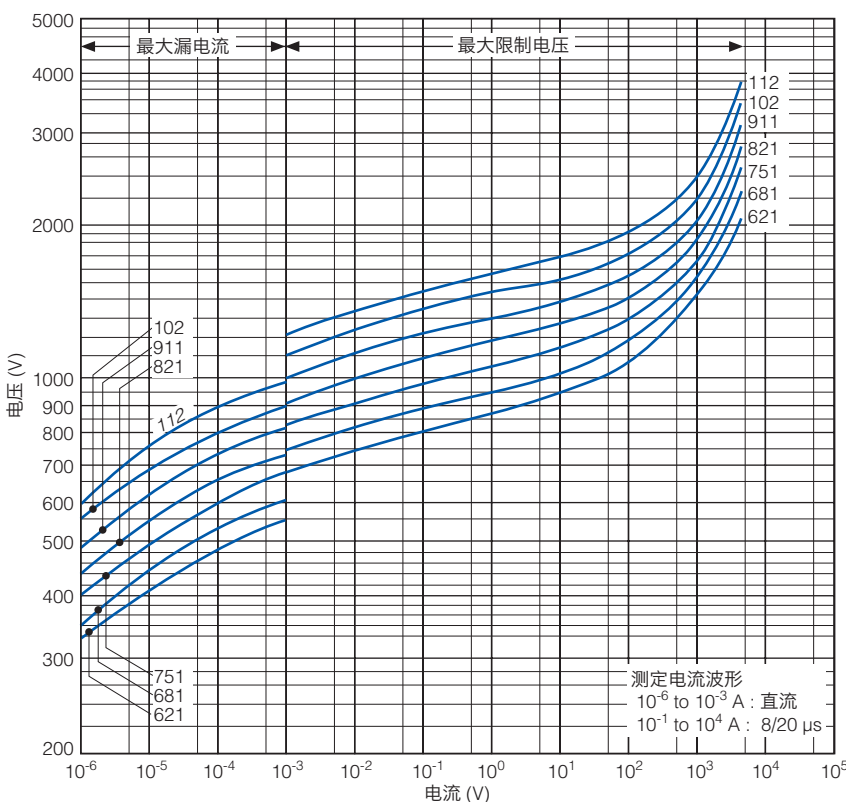
ERZE10A201 ~ ERZE10A561

ERZE10A201 ~ ERZE10A561



ERZE10A621 ~ ERZE10A112

ERZE10A621 ~ ERZE10A112



E11系列

规格·性能

- 使用温度范围：-40~85 °C
- 保存温度范围：-40~125 °C

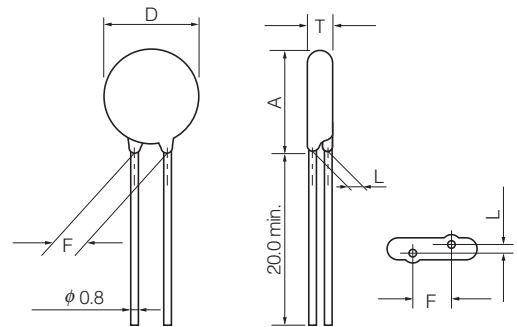
型号	压敏电压	最大电路电压容值		限制电压 (max.) *Ip (V)	最大平均 脉冲功率 (W)	能量耐量		耐电涌电流 (8/20 μs)		静电容量 (max.) at 1 kHz (pF)
						(10/1000 μs)	(2 ms)	1次	2次	
						(J)	(J)	(A)	(A)	
	V _{1mA} (V)	ACrms (V)	DC (V)							
ERZE11A201	200(185~225)	130	170	340	0.6	70	50	6000	5000	690
ERZE11A221	220(198~242)	140	180	360	0.6	78	55	6000	5000	660
ERZE11A241	240(216~264)	150	200	395	0.6	84	60	6000	5000	620
ERZE11A271	270(247~303)	175	225	455	0.6	99	70	6000	5000	580
ERZE11A331	330(297~363)	210	270	545	0.6	115	80	6000	4500	520
ERZE11A361	360(324~396)	230	300	595	0.6	130	90	6000	4500	480
ERZE11A391	390(351~429)	250	320	650	0.6	140	100	6000	4500	450
ERZE11A431	430(387~473)	275	350	710	0.6	155	110	6000	4500	400
ERZE11A471	470(423~517)	300	385	775	0.6	175	125	6000	4500	360
ERZE11A511	510(459~561)	320	410	845	0.6	190	136	6000	4500	310
ERZE11A561	560(504~616)	350	450	930	0.6	190	136	6000	4500	310
ERZE11A621	620(558~682)	385	505	1025	0.6	190	136	5000	4500	300
ERZE11A681	680(612~748)	420	560	1120	0.6	190	136	5000	4500	290
ERZE11A751	750(675~825)	460	615	1240	0.6	210	150	5000	4500	280
ERZE11A821	820(738~902)	510	670	1355	0.6	235	165	5000	4500	260
ERZE11A911	910(819~1001)	550	745	1500	0.6	255	180	5000	4500	240
ERZE11A102	1000(900~1100)	625	825	1650	0.6	280	200	5000	4500	220
ERZE11A112	1100(990~1210)	680	895	1815	0.6	310	220	5000	4500	200

*Ip 限制电压测定电流 50 A

外观尺寸图

单位 (mm)

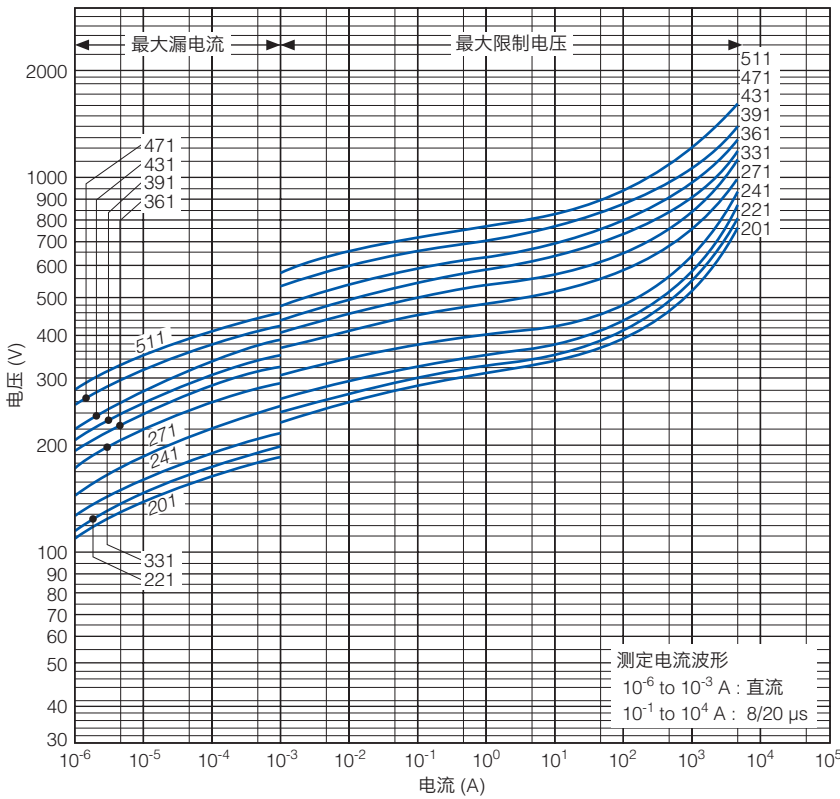
型号	D max.	T max.	F±1.0	A max.	L±1.0
ERZE11A201	13.0	5.2	7.5	17.0	1.9
ERZE11A221	13.0	5.3	7.5	17.0	2.0
ERZE11A241	13.0	5.4	7.5	17.0	2.1
ERZE11A271	13.0	5.6	7.5	17.0	2.3
ERZE11A331	13.0	5.9	7.5	17.0	2.6
ERZE11A361	13.0	6.1	7.5	17.0	2.8
ERZE11A391	13.0	6.2	7.5	17.0	2.9
ERZE11A431	13.0	6.4	7.5	17.0	3.1
ERZE11A471	13.0	6.6	7.5	17.0	3.3
ERZE11A511	13.0	6.8	7.5	17.0	3.5
ERZE11A561	13.0	7.2	7.5	17.0	3.8
ERZE11A621	14.0	7.5	7.5	18.0	4.2
ERZE11A681	14.0	7.8	7.5	18.0	4.5
ERZE11A751	14.0	8.2	7.5	18.0	4.9
ERZE11A821	14.0	8.5	7.5	18.0	5.2
ERZE11A911	14.0	9.0	7.5	18.0	5.7
ERZE11A102	14.0	9.5	7.5	18.0	6.2
ERZE11A112	14.0	10.1	7.5	18.0	6.8



特 性 例

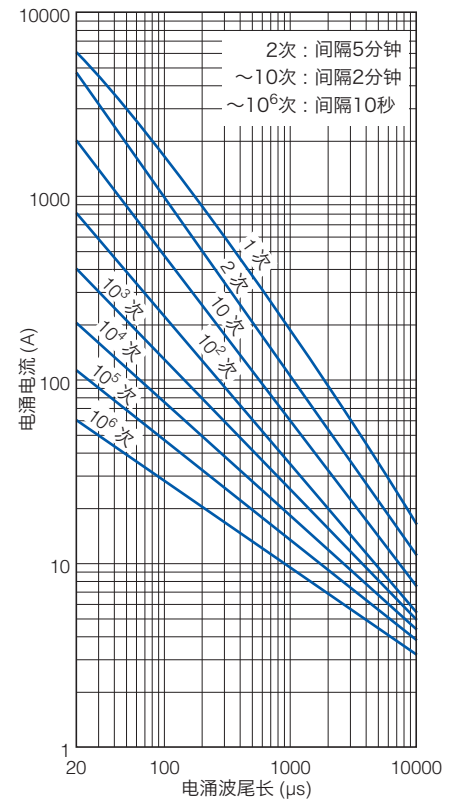
电压电流特性曲线图

ERZE11A201 ~ ERZE11A511

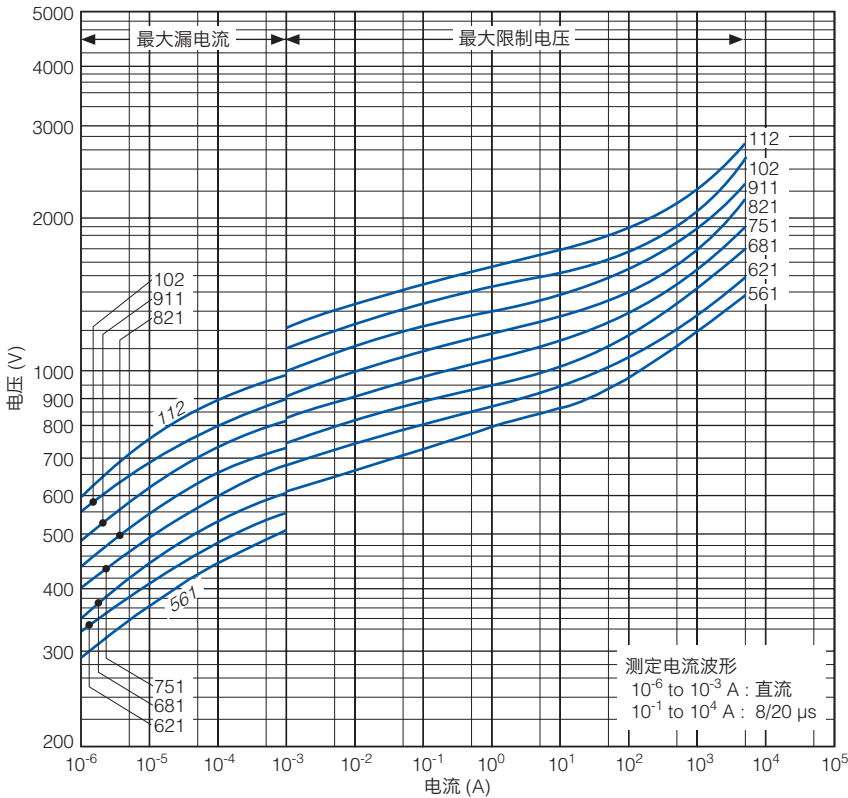


脉冲寿命特性 (脉冲电流, 脉冲波尾长与脉冲施加次数的关系)

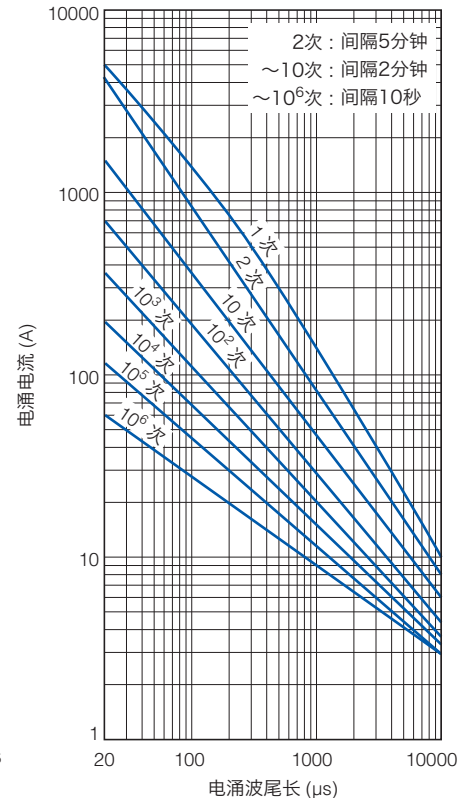
ERZE11A201 ~ ERZE11A511



ERZE11A561 ~ ERZE11A112



ERZE11A561 ~ ERZE11A112



E14系列

规格·性能

- 使用温度范围：-40~85 °C
- 保存温度范围：-40~125 °C

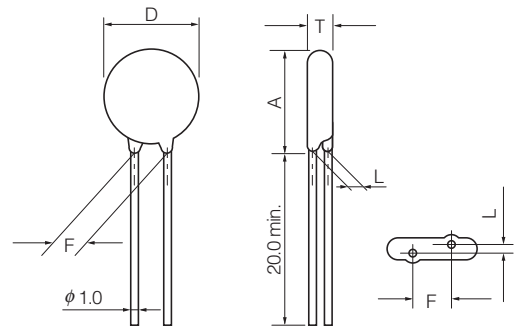
型号	压敏电压 V_{1mA} (V)	最大电路电压容值		限制电压 (max.) *Ip (V)	最大平均 脉冲功率 (W)	能量耐量		耐电涌电流 (8/20 μ s)		静电容量 (max.) at 1 kHz (pF)
		ACrms (V)	DC (V)			(10/1000 μ s)	(2 ms)	1次	2次	
						(J)	(J)	(A)	(A)	
ERZE14A201	200(185~225)	130	170	340	1.0	140	100	10000	7000	1300
ERZE14A221	220(198~242)	140	180	360	1.0	155	110	10000	7000	1200
ERZE14A241	240(216~264)	150	200	395	1.0	168	120	10000	7000	1100
ERZE14A271	270(247~303)	175	225	455	1.0	190	135	10000	7000	1000
ERZE14A331	330(297~363)	210	270	545	1.0	228	160	10000	6500	900
ERZE14A361	360(324~396)	230	300	595	1.0	255	180	10000	6500	900
ERZE14A391	390(351~429)	250	320	650	1.0	275	195	10000	6500	800
ERZE14A431	430(387~473)	275	350	710	1.0	303	215	10000	6500	800
ERZE14A471	470(423~517)	300	385	775	1.0	350	250	10000	6500	750
ERZE14A511	510(459~561)	320	410	845	1.0	382	273	10000	6500	700
ERZE14A561	560(504~616)	350	450	930	1.0	382	273	10000	6500	700
ERZE14A621	620(558~682)	385	505	1025	1.0	382	273	7500	6500	650
ERZE14A681	680(612~748)	420	560	1120	1.0	382	273	7500	6500	600
ERZE14A751	750(675~825)	460	615	1240	1.0	420	300	7500	6500	530
ERZE14A821	820(738~902)	510	670	1355	1.0	460	325	7500	6500	500
ERZE14A911	910(819~1001)	550	745	1500	1.0	510	360	7500	6500	400
ERZE14A102	1000(900~1100)	625	825	1650	1.0	565	400	7500	6500	400
ERZE14A112	1100(990~1210)	680	895	1815	1.0	620	440	7500	6500	350

*Ip 限制电压测定电流 100 A

外观尺寸图

单位 (mm)

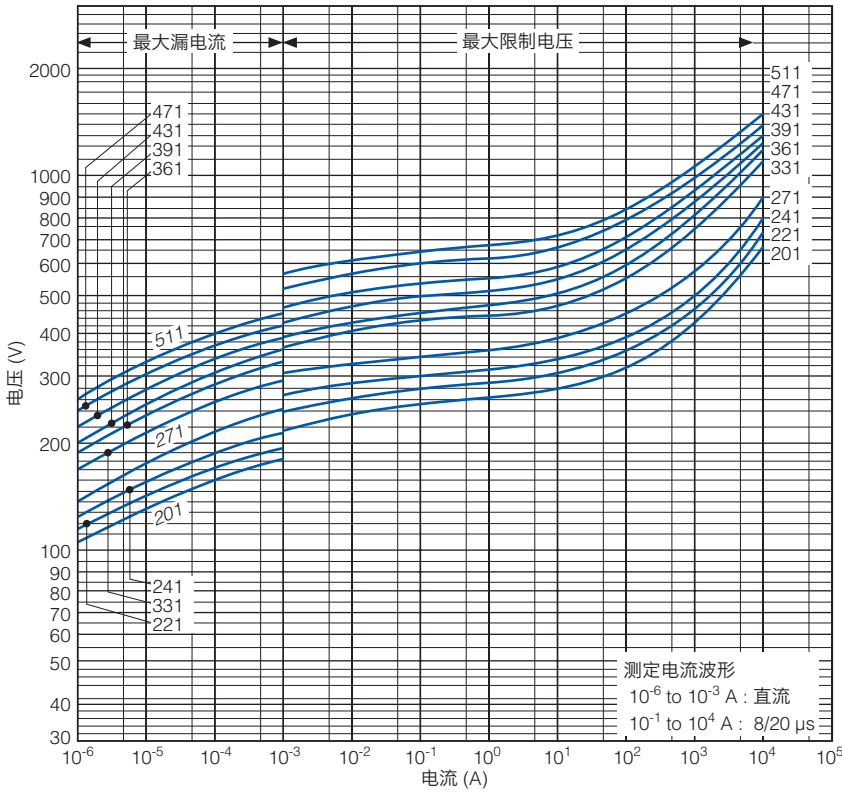
型号	D max.	T max.	F \pm 1.0	A max.	L \pm 1.0
ERZE14A201	16.5	5.2	10.0	20.0	2.1
ERZE14A221	16.5	5.3	10.0	20.0	2.2
ERZE14A241	16.5	5.4	10.0	20.0	2.3
ERZE14A271	16.5	5.6	10.0	20.0	2.5
ERZE14A331	16.5	5.9	10.0	20.0	2.8
ERZE14A361	16.5	6.1	10.0	20.0	3.0
ERZE14A391	16.5	6.2	10.0	20.0	3.1
ERZE14A431	16.5	6.4	10.0	20.0	3.3
ERZE14A471	16.5	6.6	10.0	20.0	3.5
ERZE14A511	16.5	6.8	10.0	20.0	3.7
ERZE14A561	16.5	7.2	10.0	20.0	4.0
ERZE14A621	17.5	7.5	10.0	20.5	4.4
ERZE14A681	17.5	7.8	10.0	20.5	4.7
ERZE14A751	17.5	8.2	10.0	20.5	5.1
ERZE14A821	17.5	8.5	10.0	20.5	5.4
ERZE14A911	17.5	9.0	10.0	20.5	5.9
ERZE14A102	17.5	9.5	10.0	20.5	6.4
ERZE14A112	17.5	10.1	10.0	20.5	7.2



特 性 例

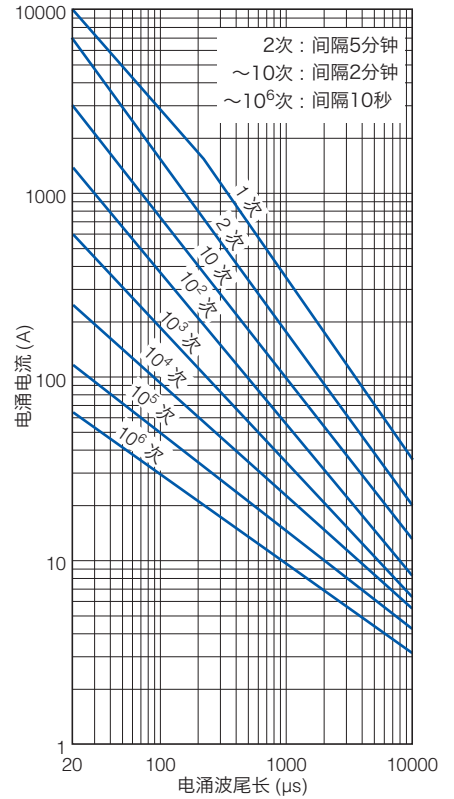
电压电流特性曲线图

ERZE14A201 ~ ERZE14A511

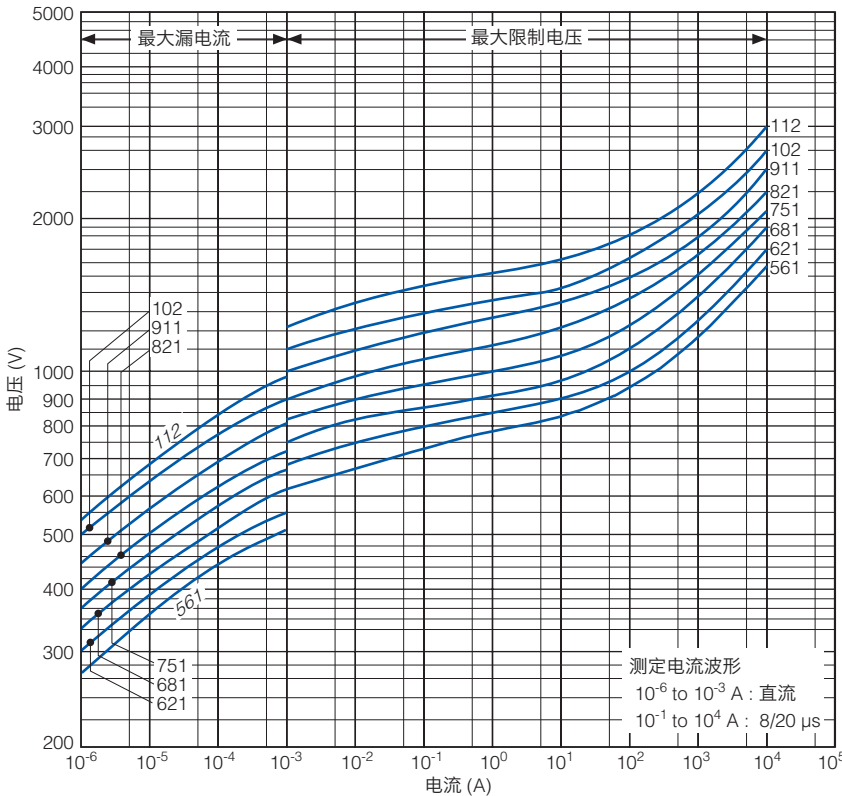


脉冲寿命特性 (脉冲电流, 脉冲波尾长与脉冲施加次数的关系)

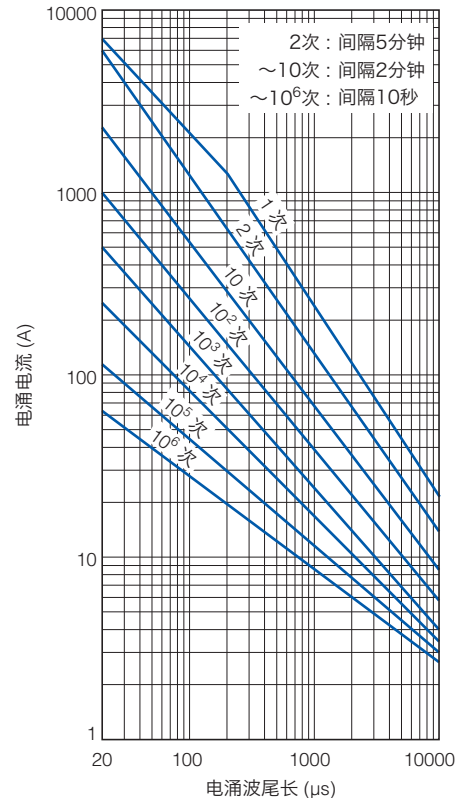
ERZE14A201 ~ ERZE14A511



ERZE14A561 ~ ERZE14A112



ERZE14A561 ~ ERZE14A112

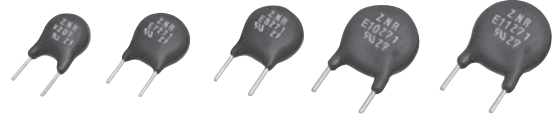
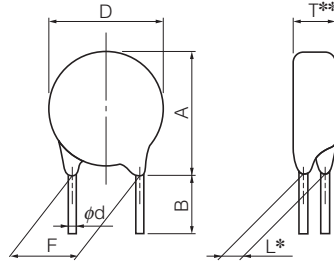


直脚型 (散组件)

规格·性能

※请参照散装标准型号 (34 ~ 43页)

外观尺寸图



注) * L尺寸: 请参照相应标准产品外形尺寸图。
 ** T尺寸: 请参照相应标准产品外形尺寸图。

单位 (mm)

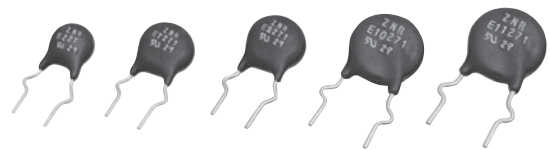
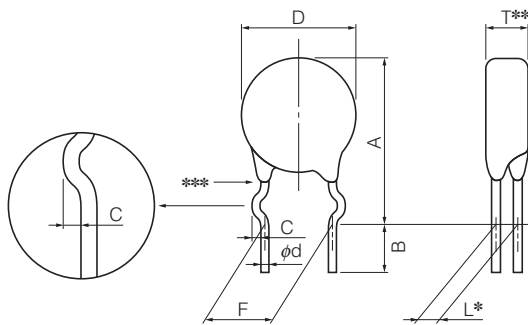
系列	E5		E7		E8		E10		E11		
编号	压敏电压	201 ~ 471	201 ~ 511	561	621	201 ~ 561	621 ~ 751	201 ~ 561	621 ~ 112	201 ~ 561	621 ~ 112
D		7.0 max.	9.0 max.	9.0 max.	10.0 max.	10.5 max.	11.5 max.	11.5 max.	12.5 max.	13.0 max.	14.0 max.
A		10.0 max.	12.5 max.	13.5 max.	13.5 max.	13.5 max.	14.5 max.	15.0 max.	16.0 max.	17.0 max.	18.0 max.
F		5.0±1.0	7.5±1.0	7.5±1.0	7.5±1.0	7.5±1.0	7.5±1.0	7.5±1.0	7.5±1.0	7.5±1.0	7.5±1.0
φd		0.60±0.08	0.80±0.08	0.80±0.08	0.80±0.08	0.80±0.08	0.80±0.08	0.80±0.08	0.80±0.08	0.80±0.08	0.80±0.08
B		4.0±1.0	4.0±1.0	4.0±1.0	4.0±1.0	4.0±1.0	4.0±1.0	4.0±1.0	4.0±1.0	4.0±1.0	4.0±1.0
标准型号		ERZE05A□□□CS	ERZE07A□□□CS		ERZE08A□□□CS		ERZE10A□□□CS		ERZE11A□□□CS		

曲线型引线 (散组件)

规格·性能

※请参照散装标准型号 (34 ~ 43页)

外观尺寸图



注) * L尺寸: 请参照相应标准产品外形尺寸图。
 ** T尺寸: 请参照相应标准产品外形尺寸图。
 *** 涂层: 请勿超过该部位中间部分。

单位 (mm)

系列	E5		E7		E8		E10			E11		
编号	压敏电压	201 ~ 471	201 ~ 511	561	621	201 ~ 561	621 ~ 751	201 ~ 561	621 ~ 681	751 ~ 112	201 ~ 561	621 ~ 112
D		7.0 max.	9.0 max.	9.0 max.	10.0 max.	10.5 max.	11.5 max.	11.5 max.	12.5 max.	12.5 max.	13.0 max.	14.0 max.
A		13.0 max.	15.5 max.	16.5 max.	16.5 max.	17.0 max.	18.0 max.	18.0 max.	19.5 max.	20.5 max.	20.5 max.	21.5 max.
C		1.2±0.4	1.4±0.4	1.4±0.4	1.4±0.4	1.4±0.4	1.4±0.4	1.4±0.4	1.4±0.4	1.4±0.4	1.4±0.4	1.4±0.4
F		5.0±1.0	7.5±1.0	7.5±1.0	7.5±1.0	7.5±1.0	7.5±1.0	7.5±1.0	7.5±1.0	7.5±1.0	7.5±1.0	7.5±1.0
φd		0.60±0.08	0.80±0.08	0.80±0.08	0.80±0.08	0.80±0.08	0.80±0.08	0.80±0.08	0.80±0.08	0.80±0.08	0.80±0.08	0.80±0.08
B		4.0±1.0	4.0±1.0	4.0±1.0	4.0±1.0	4.0±1.0	4.0±1.0	4.0±1.0	4.0±1.0	4.0±1.0	4.0±1.0	4.0±1.0
标准型号		ERZE06B□□□CS	ERZE07B□□□CS		ERZE08B□□□CS		ERZE10B□□□CS			ERZE11B□□□CS		

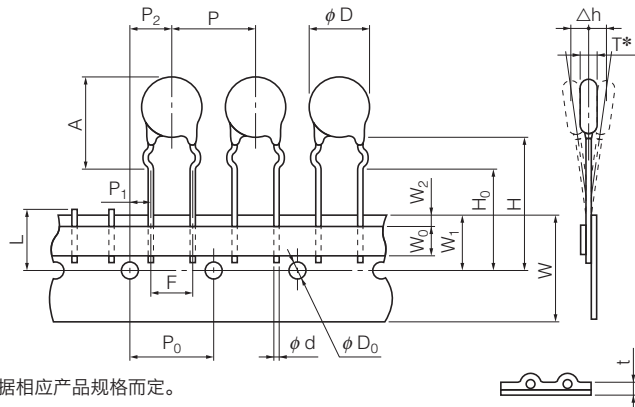
本公司在更改设计, 规格时可能不予事先通知, 敬请谅解。请务必在购买及使用本公司产品前向本公司索要相关技术规格书。如对产品的安全性有疑问时, 请速与本公司联系。

用于自动插装的带状包装规格 (曲线型引脚)

规格·性能

※请参照散装标准型号 (34 ~ 43页)

带状包装尺寸



单位 (mm)

系列	E5			E7			E8			E10			E11		
编号	201 ~ 471	201 ~ 511	561	621	201 ~ 221	241 ~ 561	621 ~ 751	201 ~ 561	621 ~ 681	751 ~ 112	201 ~ 221	241 ~ 561	621 ~ 112		
P	12.7±1.0	15.0±1.0	15.0±1.0	15.0±1.0	15.0±1.0	15.0±1.0	15.0±1.0	15.0±1.0	15.0±1.0	15.0±1.0	15.0±1.0	15.0±1.0	15.0±1.0		
P ₀	12.7±0.3	15.0±0.3	15.0±0.3	15.0±0.3	15.0±0.3	15.0±0.3	15.0±0.3	15.0±0.3	15.0±0.3	15.0±0.3	15.0±0.3	15.0±0.3	15.0±0.3		
P ₁	3.85±0.70	3.75±0.70	3.75±0.70	3.75±0.70	3.75±0.70	3.75±0.70	3.75±0.70	3.75±0.70	3.75±0.70	3.75±0.70	3.75±0.70	3.75±0.70	3.75±0.70		
P ₂	6.35±1.30	7.5±1.3	7.5±1.3	7.5±1.3	7.5±1.3	7.5±1.3	7.5±1.3	7.5±1.3	7.5±1.3	7.5±1.3	7.5±1.3	7.5±1.3	7.5±1.3		
φ d	0.60 ^{+0.06} _{-0.05}	0.80 ^{+0.08} _{-0.05}	0.80 ^{+0.08} _{-0.05}	0.80 ^{+0.08} _{-0.05}	0.80 ^{+0.08} _{-0.05}	0.80 ^{+0.08} _{-0.05}	0.80 ^{+0.08} _{-0.05}	0.80 ^{+0.08} _{-0.05}	0.80 ^{+0.08} _{-0.05}	0.80 ^{+0.08} _{-0.05}	0.80 ^{+0.08} _{-0.05}	0.80 ^{+0.08} _{-0.05}	0.80 ^{+0.08} _{-0.05}		
F	5.0±0.5	7.5±0.5	7.5±0.5	7.5±0.5	7.5±0.5	7.5±0.5	7.5±0.5	7.5±0.5	7.5±0.5	7.5±0.5	7.5±0.5	7.5±0.5	7.5±0.5		
Δ h	0±2	0±2	0±2	0±2	0±2	0±2	0±2	0±2	0±2	0±2	0±2	0±2	0±2		
W	18.0 ^{+1.0} _{-0.5}	18.0 ^{+1.0} _{-0.5}	18.0 ^{+1.0} _{-0.5}	18.0 ^{+1.0} _{-0.5}	18.0 ^{+1.0} _{-0.5}	18.0 ^{+1.0} _{-0.5}	18.0 ^{+1.0} _{-0.5}	18.0 ^{+1.0} _{-0.5}	18.0 ^{+1.0} _{-0.5}	18.0 ^{+1.0} _{-0.5}	18.0 ^{+1.0} _{-0.5}	18.0 ^{+1.0} _{-0.5}	18.0 ^{+1.0} _{-0.5}		
W ₀	5.0 min.	5.0 min.	5.0 min.	5.0 min.	5.0 min.	5.0 min.	5.0 min.	5.0 min.	5.0 min.	5.0 min.	5.0 min.	5.0 min.	5.0 min.		
W ₁	9.0±0.5	9.0±0.5	9.0±0.5	9.0±0.5	9.0±0.5	9.0±0.5	9.0±0.5	9.0±0.5	9.0±0.5	9.0±0.5	9.0±0.5	9.0±0.5	9.0±0.5		
W ₂	3.0 max.	3.0 max.	3.0 max.	3.0 max.	3.0 max.	3.0 max.	3.0 max.	3.0 max.	3.0 max.	3.0 max.	3.0 max.	3.0 max.	3.0 max.		
H	Approx. 22	Approx. 22	Approx. 22	Approx. 22	Approx. 22	Approx. 22	Approx. 22	Approx. 22	Approx. 22	Approx. 22	Approx. 22	Approx. 22	Approx. 22		
H ₀	17.0±0.5	16.0±0.5	16.0±0.5	16.0±0.5	16.0±0.5	16.0±0.5	16.0±0.5	16.0±0.5	16.0±0.5	16.0±0.5	16.0±0.5	16.0±0.5	16.0±0.5		
φ D ₀	φ 4.0±0.2	φ 4.0±0.2	φ 4.0±0.2	φ 4.0±0.2	φ 4.0±0.2	φ 4.0±0.2	φ 4.0±0.2	φ 4.0±0.2	φ 4.0±0.2	φ 4.0±0.2	φ 4.0±0.2	φ 4.0±0.2	φ 4.0±0.2		
t	0.6±0.3	0.6±0.3	0.6±0.3	0.6±0.3	0.6±0.3	0.6±0.3	0.6±0.3	0.6±0.3	0.6±0.3	0.6±0.3	0.6±0.3	0.6±0.3	0.6±0.3		
L	11.0 max.	11.0 max.	11.0 max.	11.0 max.	11.0 max.	11.0 max.	11.0 max.	11.0 max.	11.0 max.	11.0 max.	11.0 max.	11.0 max.	11.0 max.		
φ D	7.0 max.	9.0 max.	9.0 max.	10.0 max.	10.5 max.	10.5 max.	11.5 max.	11.5 max.	12.5 max.	12.5 max.	13.0 max.	13.0 max.	14.0 max.		
A	13.0 max.	15.5 max.	16.5 max.	16.5 max.	17.0 max.	17.0 max.	18.0 max.	18.0 max.	19.5 max.	20.5 max.	20.5 max.	20.5 max.	21.5 max.		
标准型号	ERZE05F□□□	ERZE07F□□□□			ERZE08F□□□□			ERZE10F□□□□			ERZE11F□□□□				

本公司在更改设计, 规格时可能不予事先通知, 敬请谅解。请务必在购买及使用本公司产品前向本公司索要相关技术规格书。如对产品的安全性有疑义时, 请速与本公司联系。

关于安全规格认证的产品 (E系列)

- 关于每个型号的安全规格认证状况, 请确认《标准型号一览表》
- 安全规格认证是以型号名 (印记标识的缩写) 注册。
然而, CQC认证是以产品型号注册
- 对于UL1449规格, AC额定电压如下表所示

■ 最大电路电压容值及AC额定电压

规格注册编号	最大电路电压容值		AC 额定电压 (Vrms)
	ACrms (V)	DC (V)	UL1449
E*201	130	170	118
E*221	140	180	127
E*241	150	200	136
E*271	175	225	159
E*331	210	270	189
E*361	230	300	209
E*391	250	320	227
E*431	275	350	250
E*471	300	385	272
E*511	320	410	291
E*561	350	450	320
E*621	385	505	350
E*681	420	560	381
E*751	460	615	418
E*821	510	670	463
E*911	550	745	500
E*102	625	825	568
E*112	680	895	600

*: 规格注册编号 * 中写有如下编号
5 系列为空白, 7 系列为 7, 8 系列为 8, 10 系列为 10, 11 系列为 11, 14 系列为 14。