

产品承认书

SPECIFICATION FOR APPROVAL

客户名称 Customer: 广州帝特电子科技有限公司

产品型号 Product model: DT-9000

产品名称 Product name: 无源 RS232 装 RS485 转换器

制定:

审核:

客户承认:

日期:

请签字确认并回传本司

签字后, 证明您同意本承认书内容, 所有产品将按照此要求生产;
如您在回签此承认书前下货品订单, 表示您同意该本承认书中所有内容。

广州帝特电子科技有限公司

目录

一. 产品介绍	3
1 概述	3
2 产品规格参数	4
3 结构图	4
4 接口特性	4
二. 产品使用说明	4
1 安装示意图	4
2 使用注意事项	4
三. 产品使用范围	4

一产品介绍

1、概述

转换器兼容 RS232/RS485 标准，能够将单端的 RS232 信号转换为平衡差分 RS-485 信号放大；内置快速的瞬态电压抑制保护器 TVS;无需外接电源，内部采用独特的“RS232 电荷泵”驱动整个电路工作;电路带有零延时自动收发转换装置，防碰撞的 I/O 电路自动控制数据流方向，从而保证了在 RS-232 方式下编写的程序无需更改,便可在 RS485 方式下安全运行，完全确保合适现有的操作软件和接口硬件。

2、性能参数

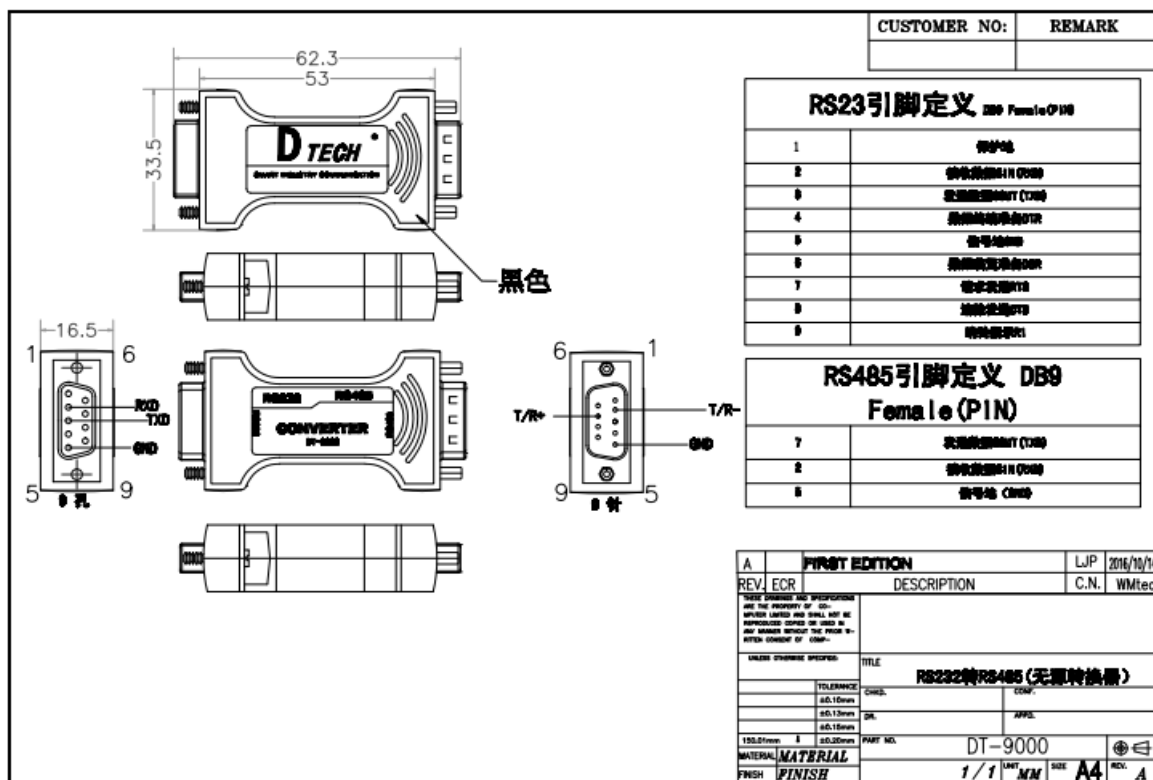
表 1-1

产品型号	DT-9000
接口特性	接口兼容 EIA/TIA 的 RS-232C、RS485 标准
电气接口	RS-232 端 DB9 孔型连接器，RS-485 端 9 针连接器
工作方式	异步半双工差分传输
传输介质	双绞线（线径大于或等于 0.5MM）或屏蔽线
传输速率	300-115.2KBPS
使用环境	-20℃到 70℃，相对湿度为 5%到 95%
传输距离	1200M（RS-485），15M(RS-232)
保护等级	RS-485 接口每线 600W 的雷击浪涌保护
通信方式	点到点、两线半双工和点到多点、两线半双工

3、产品规格参数

材料	塑胶壳
颜色	黑色
产品尺寸	(62.5*33.5*16.5*)mm
重量	产品净重(0.04kg) 产品含包装(0.1kg)
外箱尺寸	57.5*36*55cm
箱量	150pcs
配件	接线柱

4、结构图



5、接口特性

RS-232C 引脚标准 RS-485 输出信号及接线端子引脚分配

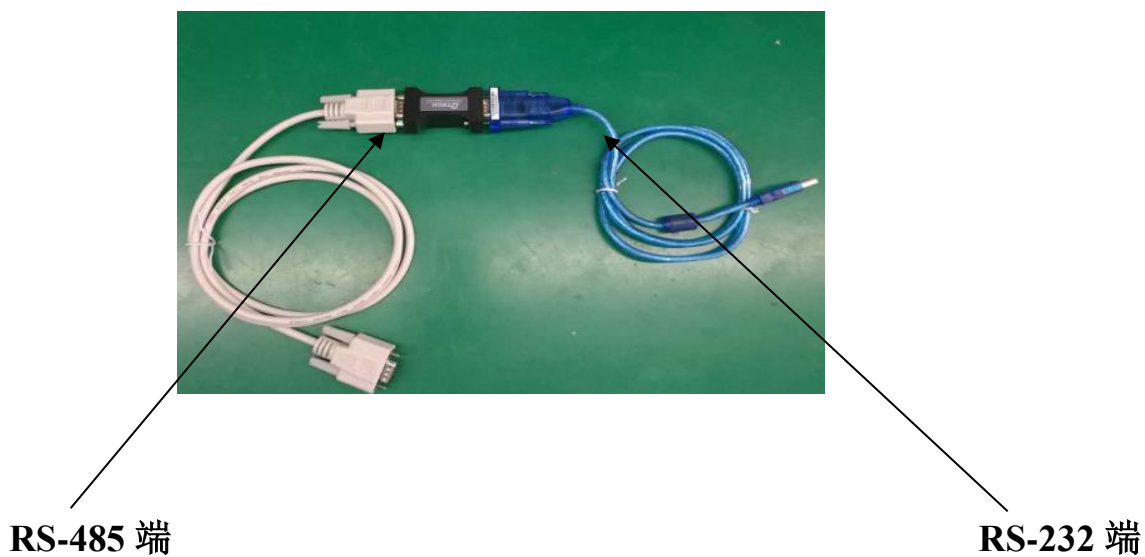
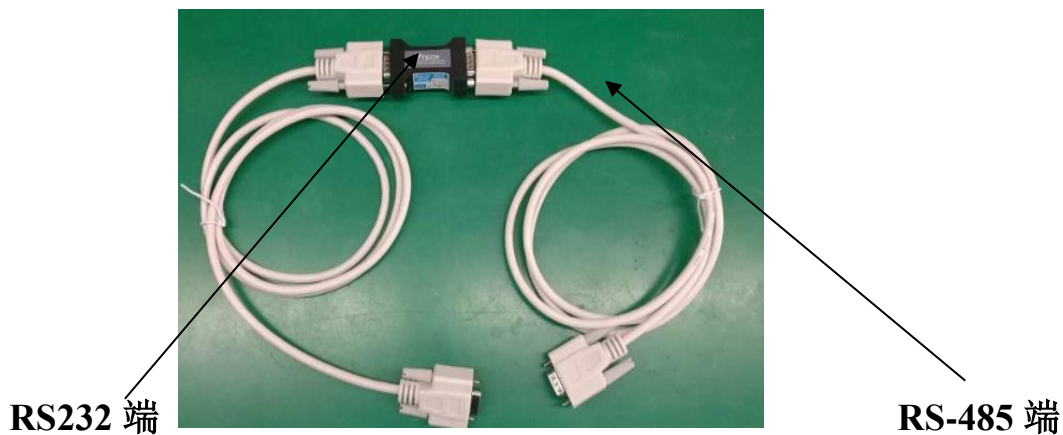
DB9 Female(PIN)	RS-232C 接口信号
1	保护地
2	接收数据 SIN (RXD)
3	发送数据 SOUT (TXD)
4	数据终端准备 DTR
5	信号地 GND
6	数据装置准备 DSR
7	请求发送 RTS
8	清除发送 CTS
9	响铃指示 RI

DB9 Male(PIN)	输出信号	RS-485 半双工接线
7	T/R+	RS-485 (A+)
2	T/R-	RS-485 (B-)
5	GND	地线

二、产

品使用说明

1、安装示意图



2、使用注意事项

本产品虽属于无源产品，但并非未给模块电路供电，该模块主要通过串口 9 针窃电，因此 RS232 端要在标准 9 针或 USB 转 RS232 前提下才可以正常通讯。如：有些串口没有供电脚时，应在 9 针的第 7 脚处供（9-12V）DC。

三、产品使用范围

停车场系统行业、自动化生产行业、智能家居行业、银行 ATM 行业、智能交通行业、智能电网行业、船舶行业等等。