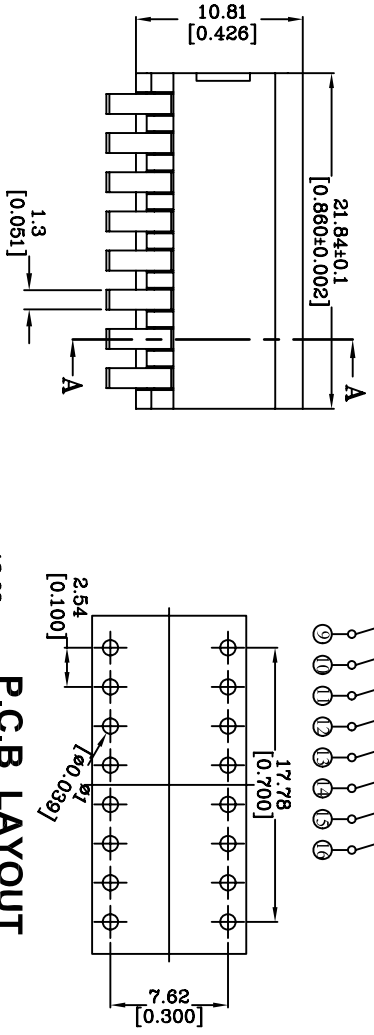
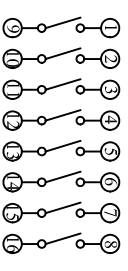
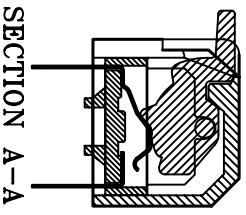
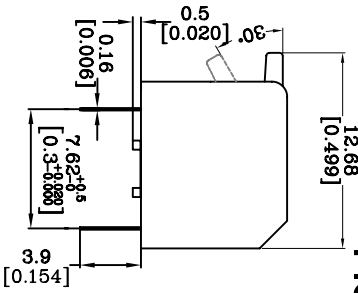
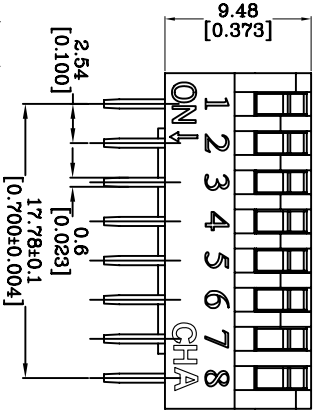


REV. NO	DESCRIPTION	DRAWN	CHECKED	APPROVED
ONE	NEW RELEASE			



P.C.B LAYOUT



- #### 四. 焊接和清洗过程
1. 在所有操作过程中，请确保开关在“off”位置。
 2. 波峰焊：推荐焊接温度在260°C，最多5秒钟。
 3. 手焊：使用30瓦电烙铁控制温度在320°C，焊接时间约2秒钟。
 4. 清洗：清洗使用超声波方式，能给予更好的效果；使用蒸气清洗时，温度不超过55°C。

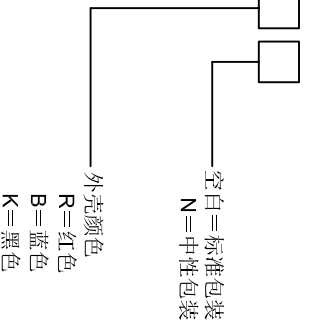
五. 包装资料

以上产品皆以IC管形式包装。
 All DIP Switches are shipped in standar IC tube.
 DP-08 包装资料

系列	开关位数	每管数量	每小箱数量
SERIES	NO. of POS	PER TUBE	PER BOX
DPL	08	22pcs	704pcs

六. 产品订购信息

DPL-08



备注:

- #### 一. 机械性能
1. 操作力：200g Max
 2. 推钮行程：30°
 3. 使用温度：-20°C~+70°C
 4. 储存温度：-40°C~+85°C

三. 电器性能

1. 电器寿命：在电压24VDC与电流25mA之下测试，可来回拨动3000次。
2. 开关不经常切换额定电流:100 MA，耐压50VDC。
3. 开关经常切换额定电流：25mA，耐压24VDC。
4. 接触阻抗：初始值最大50mΩ；测试后最大值100mΩ。
5. 绝缘阻抗：最小100mΩ，500VDC。
6. 耐压强度：500VAC/1分钟。
7. 极际电容：最大5pF。
8. 回路：单极点单选择。

二. 材料

1. 底座：PBT环保工程塑料，黑色
2. 上盖：PBT环保工程塑料，红色/蓝色/黑色
3. 推钮：PBT环保工程塑料，白色
4. 端子：环保合金铜镀金

GENERAL TOLERANCE	ANGLE TOLERANCE	PROJECTION	侧拨式DIP开关
X. ±0.50	X. ±5°	UNITS MM	MODEL DPL-08
.X ±0.30	.X ±3°	SHEET SIZE A4	
.XX ±0.20	.XX ±2°		

DRAWING TYPE	CUSTOMER	SCALE	SHEET	DRAWING NO	1 SH
SCALE	2:1	SHEET	1	DRAWING NO	1 SH

昭華企業（香港）有限公司
Chau-hua (HK) Industrial Limited.