



定電壓輸入非穩壓單輸

專利技術, 提高效率, 全負載範圍內高效
 專利降噪低紋波, 滿載最大紋波小於 50mV
 溫度-40~105°C範圍滿載工作
 超小空載功耗 50mW 以內
 符合 CE 認證 RoHS 指令, 滿足 UL 認證
 高溫老化, 產品質保 3 年
 產品不良率保證 300PPM 以內

B_S-1W 系列產品自主研發改進的定電壓專利產品, 內部磁芯採用國家發明專利, 可實現高溫 85°C滿載不降額工作, 環境使用範圍更廣等。

該產品適用於:

1. 輸入電源的電壓比較穩定 (電壓變化範圍 $\pm 10\%V_{in}$);
2. 輸入輸出之間要求隔離 (隔離電壓 $\leq 1500VDC$);
3. 對輸出電壓穩定度, 空載功耗, 溫度要求偏高;
4. 現在市場同類不能滿足要求的;

如: 純數字電路, 一般低頻模擬電路, 繼電器驅動電路, 數據交換電路等。

型號(MODEL)	輸入範圍	輸出 (電壓、電流)	最小電流	效率(%)	容性負載
B0303S-1W	3.2~3.5	3.3VDC/300mA	20mA	80TYP	100 μ F
B0305S-1W	3.2~3.5	5VDC/200mA	20mA	83TYP	100 μ F
B0505S-1W	4.5~5.5	5VDC/200mA	20mA	81TYP	100 μ F
B0509S-1W	4.5~5.5	9VDC/110mA	20mA	85TYP	100 μ F
B0512S-1W	4.5~5.5	12VDC/83mA	9mA	88TYP	47 μ F
B0515S-1W	4.5~5.5	15VDC/67mA	7mA	85TYP	22 μ F
B0524S-1W	4.5~5.5	24VDC/42mA	4mA	83TYP	10 μ F
B1203S-1W	10.8~13.2	3.3VDC/300mA	30mA	80TYP	100 μ F
B1205S-1W	10.8~13.2	5VDC/200mA	20mA	85TYP	100 μ F
B1209S-1W	10.8~13.2	9VDC/110mA	20mA	87TYP	100 μ F
B1212S-1W	10.8~13.2	12VDC/83mA	9mA	87TYP	47 μ F
B1215S-1W	10.8~13.2	15VDC/67mA	7mA	88TYP	22 μ F
B1224S-1W	10.8~13.2	24VDC/42mA	4mA	89TYP	10 μ F
B0903S-1W	8.1~9.9	3.3VDC/300mA	20mA	80TYP	100 μ F
B0905S-1W	8.1~9.9	5VDC/200mA	20mA	85TYP	100 μ F
B0909S-1W	8.1~9.9	9VDC/110mA	20mA	86TYP	100 μ F
B0912S-1W	8.1~9.9	12VDC/83mA	9mA	87YYP	47 μ F
B0915S-1W	8.1~9.9	15VDC/67mA	7mA	88TYP	22 μ F
B0924S-1W	8.1~9.9	24VDC/42mA	4mA	89TYP	10 μ F
B1503S-1W	13.5~16.5	3.3VDC/300mA	20mA	80TYP	100 μ F
B1505S-1W	13.5~16.5	5VDC/200mA	20mA	82TYP	100 μ F

B1509S-1W	13.5~16.5	9VDC/110mA	20mA	85TYP	100 μ F
B1512S-1W	13.5~16.5	12VDC/83mA	9mA	87TYP	47 μ F
B1515S-1W	13.5~16.5	15VDC/67mA	7mA	85TYP	22 μ F
B1524S-1W	13.5~16.5	24VDC/42mA	4mA	89TYP	10 μ F
B2403S-1W	21.6~26.4	3.3VDC/300mA	20mA	80TYP	100 μ F
B2405S-1W	21.6~26.4	5VDC/200mA	20mA	82TYP	100 μ F
B2409S-1W	21.6~26.4	9VDC/110mA	11mA	87TYP	100 μ F
B2412S-1W	21.6~26.4	12VDC/83mA	9mA	87TYP	47 μ F
B2415S-1W	21.6~26.4	15VDC/67mA	7mA	88TYP	22 μ F
B2424S-1W	21.6~26.4	24VDC/42mA	4mA	90TYP	10 μ F
B4803S-1W	45.5~48.5	3.3VDC/303mA	30mA	88TYP	100 μ F
B4805S-1W	45.5~48.5	5VDC/200mA	20mA	90TYP	100 μ F
B4809S-1W	45.5~48.5	9VDC/111mA	11mA	92TYP	100 μ F
B4812S-1W	45.5~48.5	12VDC/83mA	8mA	92TYP	47 μ F
B4815S-1W	45.5~48.5	15VDC/67mA	6mA	92TYP	22 μ F
B4824S-1W	45.5~48.5	24VDC/42mA	5mA	92TYP	10 μ F

環境特性

序號	測試項目	測試條件	測試標準	測試方法
1	低溫工作試驗	溫度: -40°C; 時間: 16 小時	ETSI EN300019-2-3 判據T3.2	GB/T2423.1 方法: Ad
2	高溫工作試驗	溫度: 105°C; 時間: 16 小時	ETSI EN300019-2-3 判據T3.2	GB/T2423.2 方法: Bd
3	高低温循環工作試驗	高溫: 105°C; 低溫: -40°C 保溫時間: 30 分; 循環次數: 2 次; 溫度變化率: 1°C/min	ETSI EN300019-2-3 判據T3.2	GB/T2423.22 方法: Nb
4	低溫儲存試驗	溫度: -55°C; 時間: 16 小時	ETSI EN300019-2-3 判據T2.3	GB/T2423.1 方法: Ab
5	高溫儲存試驗	溫度: 125°C; 時間: 16 小時	ETSI EN300019-2-3 判據T2.3	GB/T2423.2 方法: Bb
6	高低温衝擊試驗	高溫: 125°C; 低溫: -55°C 保溫時間: 30 分; 循環次數: 20 次; 溫度變化率: 1°C/min	ETSI EN300019-2-3 判據T2.3	GB/T2423.22 方法: Na
7	輸入電壓開關機循環試驗	溫度: 105°C, 輸入電壓為上限值, 輸出滿載和小載; 先預熱 15 分鐘, 然後電源開機 3-10 秒再關機 3-10 秒 (時間長短取決於電源啓機正常工作時間); 如此循環, 開關機在電源輸出滿載時 3000 次, 電源輸出小載時 1000 次		
8	生產高溫老化	環境溫度 65°C, 滿載老化 4 小時		

環保特性

產品符合 RoHS 要求

項目	產品要求	備注
RoHS5	-	符合 RoHS 材料+鉛焊接
RoHS6	✓	符合 RoHS 材料+無鉛焊接
無 ROHS	-	
其它要求	-	

1、可靠性要求

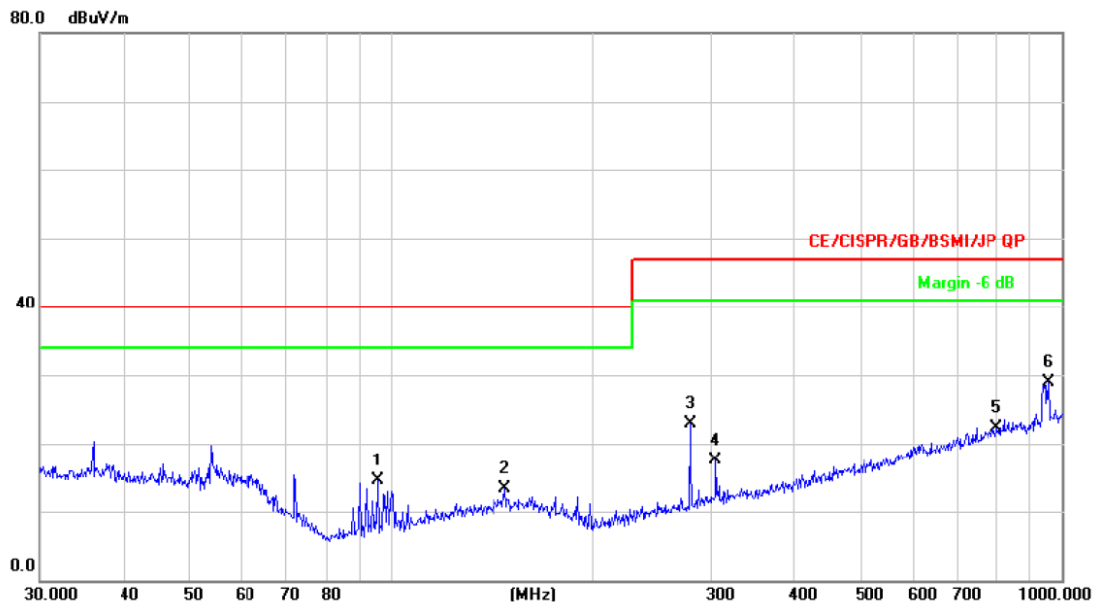
項目	數值	單位	條件	備注
MTBF	≥2,000,000	h	Ta=25°C, 5Vdc 輸入, 輸出滿載 Telcordia, SR332 方法 1 第 3 部分	可靠性預計報告

2、可靠性測試

試驗項目	原因
高溫步進應力試驗	<input type="checkbox"/> 新系列原型產品 <input checked="" type="checkbox"/> 具高可靠性要求的重要產品 <input checked="" type="checkbox"/> 在復雜環境中應用 <input type="checkbox"/> 客戶要求
低溫步進應力試驗	
快速熱循環試驗	
工作溫度應力試驗	
符合可靠性定量要求試驗	<input checked="" type="checkbox"/> 需要定量地進行 MTBF 評估的產品 <input checked="" type="checkbox"/> 具高可靠性要求的重要產品 <input type="checkbox"/> 新系列原型產品 <input type="checkbox"/> 客戶要求

	■ 大功率輸出
溫度衝擊測試	■ 需評估耐久力的產品
高溫高濕測試	□ 新系列原型產品
工作壽命	■ 具高可靠性要求的重要產品 □ 在複雜環境中應用 □ 客戶要求

EMI:



使用注意事項

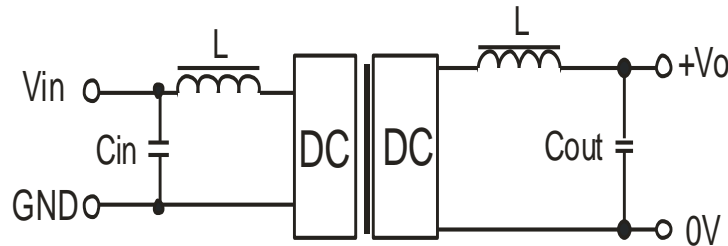
①輸出負載要求

爲了確保該模塊能够高效可靠的工作，使用時，其輸出最小負載不能小于額定負載的 2%，且該產品不推薦空載使用！若您所需功率確實較小，請在輸出端并聯一個電阻，建議阻值相當于 2%額定功率，或選用我司更小功率級

別的產品。

② 推薦電路

若要求進一步減少輸入輸出紋波，可在輸入輸出端聯接一個“LC”濾波網絡，應用電路如（圖 1）所示。



（圖 1）

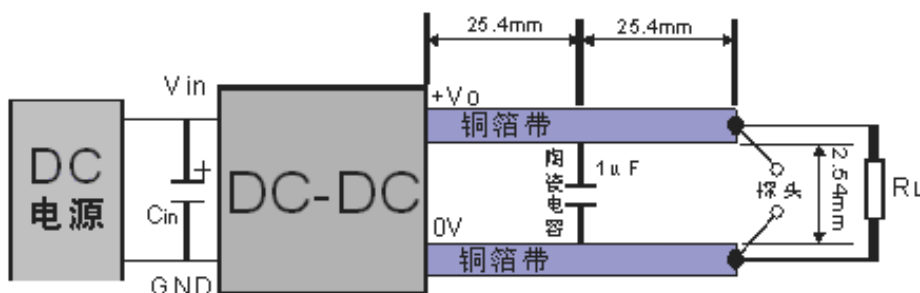
但應注意電感值的選取及“LC”濾波網絡其自身的頻率應與 DC/DC 頻率錯開，避免相互干擾。并選用合適的濾波電容。若電容太大，很可能會造成啓動問題。輸出電容的選取，請參考最大輸出容性負載要求。

注：（輸入 24VDC 及以上電壓產品，輸入前段 CIN 必須接，容量大于 10UF）

③ 此產品不能并聯使用，不支持熱插拔。

產品的紋波&噪聲測試

產品的紋波噪聲測試都是依照以下電路進行測試的。兩平行銅箔帶的電壓降之和應小于輸出電壓值的 2%。



外觀尺寸、建議印刷板圖、引腳方式

