



1.5mm行程外表按键型 SSAC系列

行程	1.5mm		
操作部方向	Horizontal		
操作部长度	3.2mm		
电路数	2		
接点数	3		
动作力	a, c → b $2 \pm 1.5\text{N}$ b → a, c $2.5 \pm 1.5\text{N}$		
安装方法	Press-in		
切换时限	Not specified		
焊接方法	Manual, Dip		
使用温度范围	-10°C to $+60^{\circ}\text{C}$		
最大额定/最小额定(电阻负载)	1mA 5V DC/50 μ A 3V DC		
电性能	接触电阻 (初期/寿命后)	100m Ω max./200m Ω max.	
	绝缘电阻	100M Ω min. 100V DC	
	耐电压	100V AC for 1 minute	
机械性能	端子强度	5N for 1 minute	
	操作部强度	操作方向	5N
		拉引方向	5N
耐久性能	无负载寿命	10,000 cycles 200m Ω max.	
	负载寿命(最大额定负载)	10,000 cycles 200m Ω max.	
耐环境性能	耐寒性能	-20°C 96h	
	耐热性能	85°C 96h	

关于本网站的cookie：

本网站使用Cookie来改善您的在线体验。继续使用本网站而不更改您的Cookie偏好，我们将视为您同意我们使用Cookie。有关更多信息请访问本网站的[使用须知](#)。

接受

最小订货单位(pcs.)

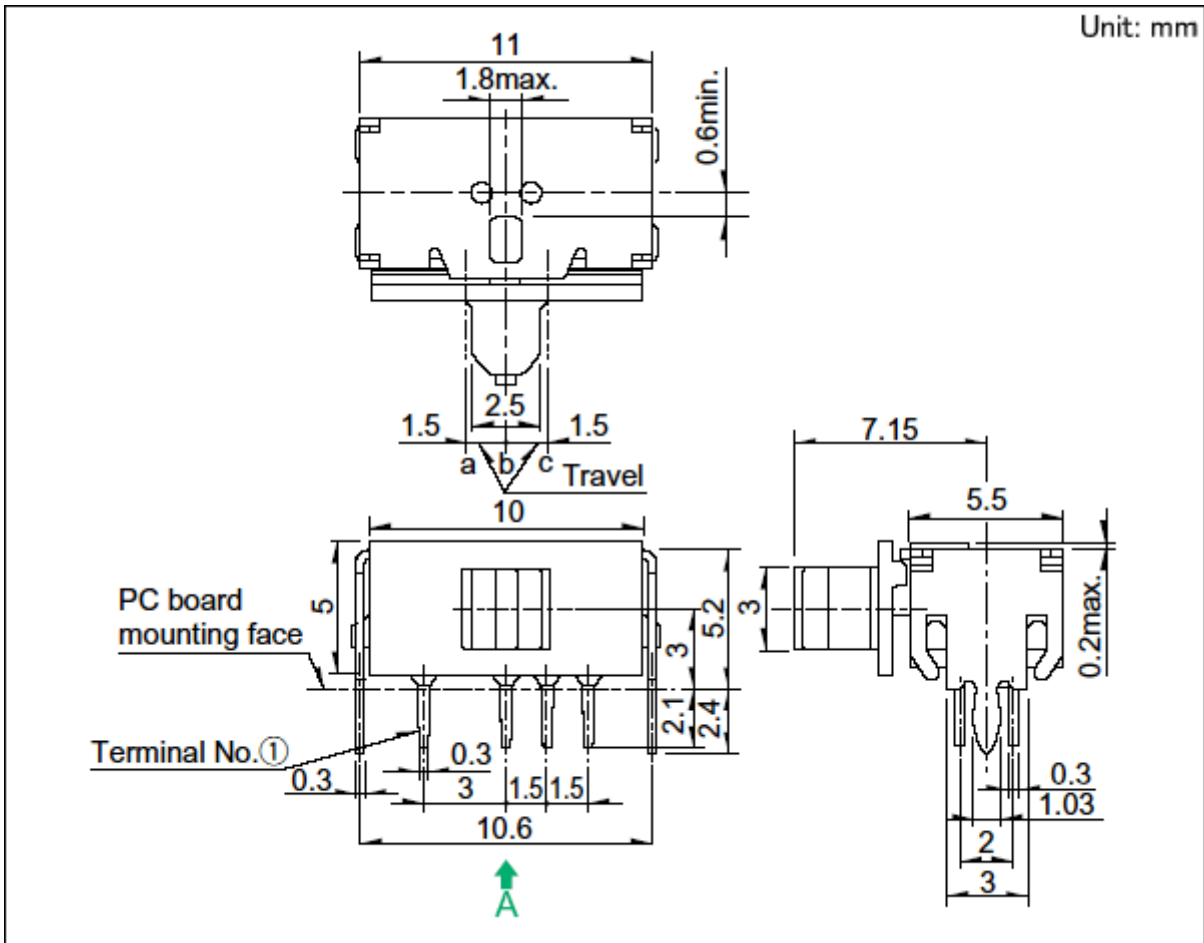
日本

1,600

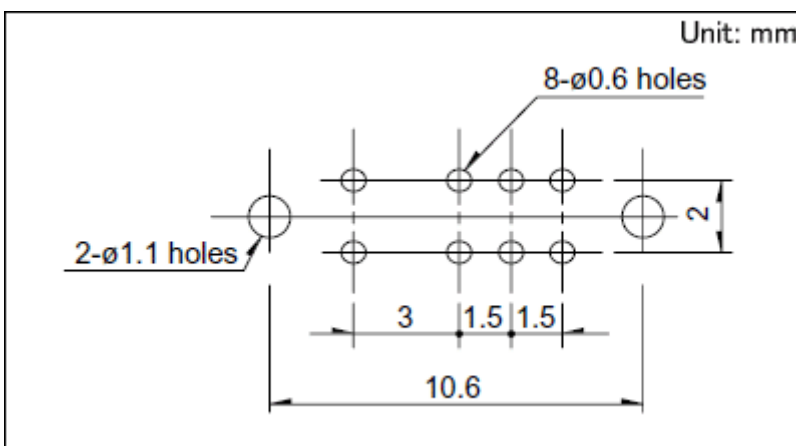
出口

8,000

外形图



安装孔尺寸图



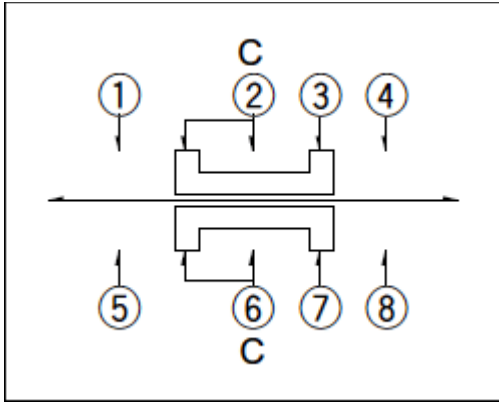
自A方向看。

电路图

关于本网站的cookie :

本网站使用Cookie来改善您的在线体验。继续使用本网站而不更改您的Cookie偏好, 我们将视为您同意我们使用Cookie。有关更多信息请访问本网站的[使用须知](#)。

接受



包装规格

散装

包装数(pcs.)	1箱/日本	1,600
	1箱/出口包装	8,000
出口包装箱尺寸(mm)	400×270×290	

焊接条件

浸焊方式的参考举例

项目	预热温度	100℃ max.
	预热温度时间	60s max.
浸焊	焊接温度	260±5℃
	焊接浸渍时间	5±1s

手工焊接方式的参考举例

焊接温度	300±5℃
焊接时间	2s max.

表示本系列共通的注释。

1. 本产品目录中产品的颜色，与实物的颜色有所差异。
2. 请以最小订购单位的N(整数) 倍来订货。
3. 还有上述产品一览以外的产品，需要时，请向本公司营业部门询问。

关于本网站的cookie：

本网站使用Cookie来改善您的在线体验。继续使用本网站而不更改您的Cookie偏好，我们将视为您同意我们使用Cookie。有关更多信息请访问本网站的[使用须知](#)。

接受