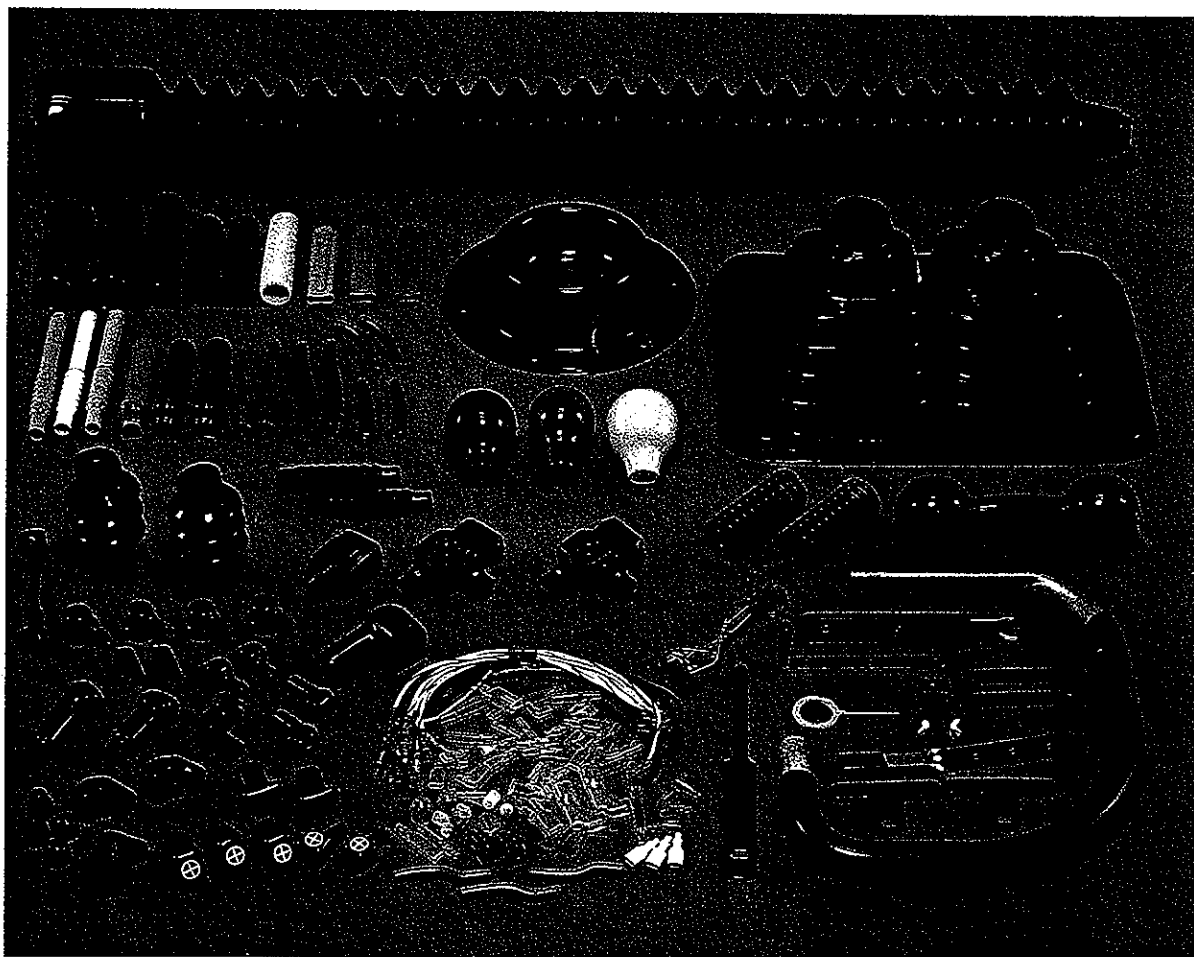


ディレクトリ

ディレクトリ



KYOEIのDIP製品

ディップモールド製品は、P.V.Cプラスチックを原料とし、特殊な成形方法により製造される各種電線端末用キャップ等で、塩ビそのものが持つ特性—電気絶縁性、可撓性、耐油性、耐薬品性、耐寒性、耐摩耗性、耐老化性—を充分活かした優れた製品です。従来の製品に比し、性能が良く、柔軟性に富み、任意の色で成形が出来、作業性が良く且つ金型及び製品の価格が安い等の特長を有します。

●特殊用途の製品（原料プラスチック特殊配合によります）

UL規格認定品（耐熱性105℃耐電圧600V）

耐熱性	耐熱性原料使用の場合	120℃	120時間	
耐寒性	耐寒性	//	//	-60℃
接着性	接着性	//	//	対金属（ハク離強度7kg）
自己消火性	難燃性	//	//	UL規格94V0
非移行性	非移行性	//	//	耐スチロール

その他、発泡品、夜光製品、螢光色品、艶消品等、用途に応じて成形出来ます。

●製品物性表

項目	一般用規格値	耐熱用規格値	自己消火性 UL規格値	試験方法
比重	1.2~1.3	1.2~1.3	1.2~1.3	比重天秤法
硬度	63~65	63~65	67~70	ショア硬度計
引張強度 (kg/cm ²)	1.5	1.2	1.3	ショッパー抗張力試験器
伸長率 (%)	400	310	220	//
破壊電圧 (KV/mm ²)	17.1	13.7	25.8	ASTM-D-149に準ずる
耐電圧 (10KV/mm ²)	3秒	3秒	12秒	//
耐寒性	-40℃	-30℃	-30℃	
耐候性	良好	良好	良好	
耐油薬品性	//	//	//	JIS・K-6301に準ずる
連続使用最高温度	65℃	105℃	70℃	
自消性	JIS規格合格	94V-2相当	94V-0	
許容電圧	300V	600V	600V	
UL承認区分	KFタイプ	KFHタイプ	KFOタイプ	

自己消火製品は磯コバヤシ製UL認定品（E59619）材料を使用しております。

圧着端子用絶縁スリーブ

- Pタイプはシュアプラグの省
- Sタイプはリセプタクルの省
- F-11タイプは110ファストンの省
- F-18タイプは187ファストンの省
- F-20タイプは205ファストンの省
- F-25タイプは250ファストンの省
- FF-18タイプは187旗方用ファストンの省
- FF-25タイプは250旗方用ファストンの省

省力化機器の制御回路、各種家電用機器、自動車及びコンピューター回路（ハーネス加工）等の結束に用いられるもので、次の優れた特長があります。

1. 作業性の良さによる省力化
2. 絶縁及び防水、防塵効果
3. 後処理加工の不要
4. スリーブ被履の後でも圧着加工の度合いを見る事が出来る。

カタログ掲載以外の種類、サイズもすべて製造可能であります。(色彩自由)

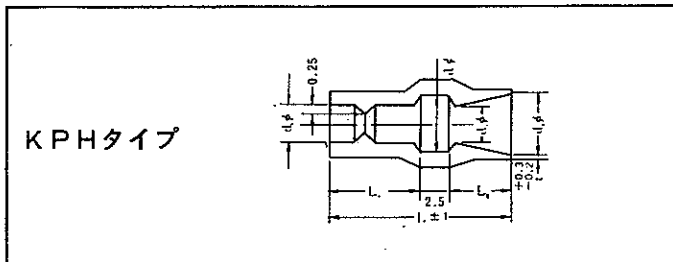
Pタイプ										Sタイプ									
品番	d ₁ φ	d ₂ φ	d ₃ φ	t±0.3	L ₁	L ₂	L±1	適用電線		品番	d ₁ φ	d ₂ φ	L ₁	L ₂	L±1	t±0.3	適用電線		
P-052514	2.5	3.2	4.2	0.4	7	4.5	14	0.3~0.5m/m ²		S-052534	2.5	5	7	6	34	1	0.3~0.5m/m ²		
P-052814	2.8	3.2	4.2	0.4	7	4.5	14	0.75~0.85m/m ²		S-052834	2.8	5	7	6	34	1	0.75~0.85m/m ²		
P-053014	3.0	3.2	4.2	0.4	7	4.5	14	0.85~1.25m/m ²		S-053034	3.0	5	7	6	34	1	0.85~1.25m/m ²		
P-053214	3.2	3.2	4.2	0.4	7	4.5	14	1.25m/m ²		S-053234	3.2	5	7	6	34	1	1.25m/m ²		
P-053514	3.5	3.2	4.2	0.4	7	4.5	14	2.0m/m ²		S-053534	3.5	5	7	6	34	1	2.0m/m ²		
P-Wタイプ										S-Wタイプ									
品番	d ₁ φ	d ₂ φ	d ₃ φ	t±0.3	L ₁	L ₂	L±1	適用電線		品番	d ₁ φ	d ₂ φ	L ₁	L ₂	L±1	t±0.3	適用電線		
P-0525W14	2.5	3.2	4.2	0.4	7	4.5	14			S-0525W34	2.5	5	7	6	34	1			
P-0532W14	3.2	3.2	4.2	0.4	7	4.5	14			S-0532W34	3.2	5	7	6	34	1			
F-110タイプ										F-250タイプ									
品番	d ₁ φ	L ₁	L ₂	L±1	W ₁	W ₂	t±0.3	適用電線		品番	d ₁ φ	L ₁	L ₂	L±1	W ₁	W ₂	t±0.3	適用電線	
F-111621	1.6	5	13.5	21	4	2.1	0.8	0.1~0.2m/m ²		F-252024	2.0	5	16.5	24	8	3.5	1.0	0.3~0.5m/m ²	
F-111821	1.8	5	13.5	21	4	2.1	0.8	0.2~0.3m/m ²		F-252524	2.5	5	16.5	24	8	3.5	1.0	0.3~0.85m/m ²	
F-112521	2.5	5	13.5	21	4	2.1	0.8	0.3~0.5m/m ²		F-252824	2.8	5	16.5	24	8	3.5	1.0	0.5~0.85m/m ²	
F-112821	2.8	5	13.5	21	4	2.1	0.8	0.5~0.85m/m ²		F-253024	3.0	5	16.5	24	8	3.5	1.0	0.8~1.25m/m ²	
F-113021	3.0	5	13.5	21	4	2.1	0.8	0.85~1.25m/m ²		F-253224	3.2	5	16.5	24	8	3.5	1.0	"	
F-1125W21	2.5	5	13.5	21	4	2.1	0.8			F-253525	3.5	5	17.5	25	8	3.5	1.0	0.25~2.0m/m ²	
F-187タイプ										FF-タイプ									
品番	d ₁ φ	L ₁	L ₂	L±1	W ₁	W ₂	t±0.3	適用電線											
F-181823	1.8	5	15.5	23	5.7	2.3	1.0	0.3~0.5m/m ²		F F-タイプ									
F-182223	2.2	5	15.5	23	5.7	2.3	1.0	"		F F-187タイプ									
F-182523	2.5	5	15.5	23	5.7	2.3	1.0	"		品番	dφ	W ₁	W ₂	W ₃	L ₁	L ₂			
F-182823	2.8	5	15.5	23	5.7	2.3	1.0	0.5~0.85m/m ²		FF-182517	2.5	5.7	2.3		16±1	17±1			
F-183023	3.0	5	15.5	23	5.7	2.3	1.0	0.85~1.25m/m ²		FF-183217	3.2	5.7	2.3		16±1	17±1			
F-183523	3.5	5	15.5	23	5.7	2.3	1.0	1.25~2.0m/m ²		F F-250タイプ									
F-184023	4.0	5	15.5	23	5.7	2.3	1.0	2.0~3.0m/m ²		品番	dφ	W ₁	W ₂	W ₃	L ₁	L ₂			
F-184523	4.5	5	15.5	23	5.7	2.3	1.0	3.0~3.5m/m ²		FF-252517	2.5	8	3.5		16±1	17±1			
F-1832W23	3.2	5	15.5	23	5.7	2.3	1.0			FF-253017	3.0	8	3.5		16±1	17±1			
F-205タイプ										FF-253217	3.2	8	3.5		16±1	17±1			
品番	d ₁ φ	L ₁	L ₂	L±1	W ₁	W ₂	t±0.3	適用電線		FF-253817	3.8	8	3.5		16±1	17±1			
F-202523	2.5	5	15.5	23	6.5	3.0	1.0	0.3~0.5m/m ²		FF-254017	4.0	8	3.5		16±1	17±1			
F-203223	3.2	5	15.5	23	6.5	3.0	1.0	0.5~1.25m/m ²		FF-254817	4.8	8	3.5		16±1	17±1			
F-2025W23	2.5	5	15.5	23	6.5	3.0	1.0			FF-255017	5.0	8	3.5		16±1	17±1			
Y-00タイプ																			
品番	d ₁ φ	L ₁	L ₂	L±1	W ₁	W ₂	t±0.3	適用電線											
Y-002535	2.5	5	2.7	35			1.0	0.3~0.5m/m ²											
Y-003035	3.0	5	2.7	35			1.0	0.5~0.85m/m ²											
Y-003235	3.2	5	2.7	35			1.0	0.85~1.25m/m ²											
Y-004035	4.0	5	2.7	35			1.0	2.00~3.00m/m ²											
Y-0025W35	2.5	5	2.7	35															
Y-0032W35	3.2	5	2.7	35															
FF-Mタイプ																			
品番	dφ	W ₁	W ₂	W ₃	L ₁	L ₂													
FF-1830M	3.0	5.7	6	2.3	16±1	17±1													
FF-2540M	4.0	8	9	3.5	16±1	17±1													

UL認定 圧着接続端子用絶縁スリーブ

1) 認定番号 E 64155(耐熱105℃ 耐電圧600V)
(本認定に基づく製品は出荷の際品番に(H)が付されます。)

2) 自己消火性(株)コバヤシ
UL材料認定品94V-0 (E 59619)

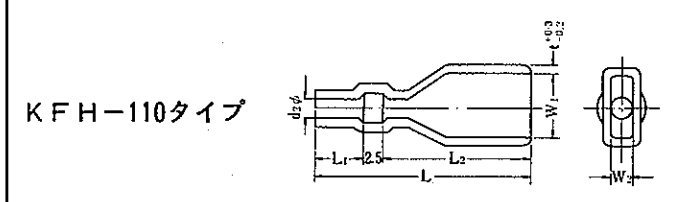
- KPタイプはシュアプラグの省
- KSタイプはリセプタクルの省
- KF-11タイプは110ファストンの省
- KF-18 // 187 //
- KF-20 // 205 //
- KF-25 // 250 //



品番	d ₁ φ	d ₂ φ	d ₃ φ	t±0.2	L ₁	L ₂	L±1	適用電線
KPH-052514	2.5	3.2	4.2	0.8	7	4.5	14	0.3~0.5m/m ²
KPH-052814	2.8	3.2	4.2	0.8	7	4.5	14	0.75~0.85m/m ²
KPH-053014	3.0	3.2	4.2	0.8	7	4.5	14	0.85~1.25m/m ²
KPH-053214	3.2	3.2	4.2	0.8	7	4.5	14	1.25m/m ²
KPH-053514	3.5	3.2	4.2	0.8	7	4.5	14	2.0m/m ²

KPH-Wタイプ

品番	d ₁ φ	d ₂ φ	d ₃ φ	t±0.2	L ₁	L ₂	L±1	適用電線
KPH-0525W14	2.5	3.2	4.2	0.4	7	4.5	14	
KPH-0532W14	3.2	3.2	4.2	0.4	7	4.5	14	



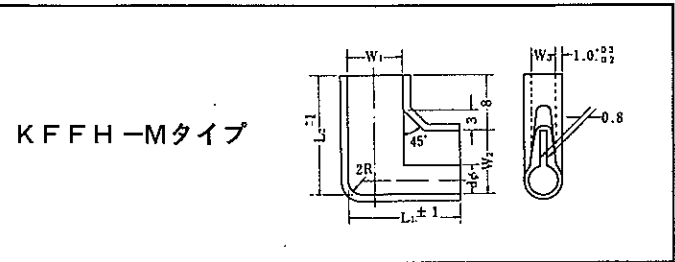
品番	d ₁ φ	L ₁	L ₂	L±1	W ₁	W ₂	t±0.2	適用電線
KFH-111621	1.6	5	13.5	21	4	2.1	1.0	0.1~0.2m/m ²
KFH-111821	1.8	5	13.5	21	4	2.1	1.0	0.2~0.3m/m ²
KFH-112521	2.5	5	13.5	21	4	2.1	1.0	0.3~0.5m/m ²
KFH-112821	2.8	5	13.5	21	4	2.1	1.0	0.5~0.85m/m ²
KFH-113021	3.0	5	13.5	21	4	2.1	1.0	0.85~1.25m/m ²
KFH-1125W21	2.5	5	13.5	21	4	2.1	1.0	

KFH-187タイプ

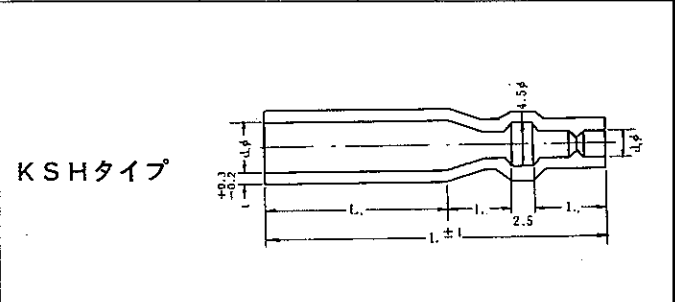
品番	d ₁ φ	L ₁	L ₂	L±1	W ₁	W ₂	t±0.2	適用電線
KFH-181823	1.8	5	15.5	23	5.7	2.3	1.0	0.3~0.5m/m ²
KFH-182223	2.2	5	15.5	23	5.7	2.3	1.0	"
KFH-182523	2.5	5	15.5	23	5.7	2.3	1.0	"
KFH-182823	2.8	5	15.5	23	5.7	2.3	1.0	0.5~0.85m/m ²
KFH-183023	3.0	5	15.5	23	5.7	2.3	1.0	0.85~1.25m/m ²
KFH-183523	3.5	5	15.5	23	5.7	2.3	1.0	1.25~2.0m/m ²
KFH-184023	4.0	5	15.5	23	5.7	2.3	1.0	2.0~3.0m/m ²
KFH-184523	4.5	5	15.5	23	5.7	2.3	1.0	2.0~3.0m/m ²
KFH-1832W23	3.2	5	15.5	23	5.7	2.3	1.0	

KFH-205タイプ

品番	d ₁ φ	L ₁	L ₂	L±1	W ₁	W ₂	t±0.2	適用電線
KFH-202523	2.5	5	15.5	23	6.5	3.0	1.0	0.3~0.5m/m ²
KFH-203223	3.2	5	15.5	23	6.5	3.0	1.0	0.5~1.25m/m ²
KFH-2025W23	2.5	5	15.5	23	6.5	3.0	1.0	



品番	dφ	W ₁	W ₂	W ₃	L ₁	L ₂
KFFH-1830M17	3.0	5.7	6	2.3	16±1	17±1
KFFH-2540M17	4.0	8	9	3.5	16±1	17±1



品番	d ₁ φ	d ₂ φ	L ₁	L ₂	L±1	t±0.2	適用電線
KSH-052534	2.5	5	7	6	34	1	0.3~0.5m/m ²
KSH-052834	2.8	5	7	6	34	1	0.75~0.85m/m ²
KSH-053034	3.0	5	7	6	34	1	0.85~1.25m/m ²
KSH-053234	3.2	5	7	6	34	1	1.25m/m ²
KSH-053534	3.5	5	7	6	34	1	2.0m/m ²

KSH-Wタイプ

品番	d ₁ φ	d ₂ φ	L ₁	L ₂	L±1	t±0.2	適用電線
KSH-0525W34	2.5	5	7	6	34	1	
KSH-0532W34	3.2	5	7	6	34	1	

KFH-250タイプ

品番	d ₁ φ	L ₁	L ₂	L±1	W ₁	W ₂	t±0.2	適用電線
KFH-252024	2.0	5	16.5	24	8	3.5	1.0	0.3~0.5m/m ²
KFH-252524	2.5	5	16.5	24	8	3.5	1.0	0.3~0.85m/m ²
KFH-252824	2.8	5	16.5	24	8	3.5	1.0	0.5~0.85m/m ²
KFH-253024	3.0	5	16.5	24	8	3.5	1.0	0.8~1.25m/m ²
KFH-253224	3.2	5	16.5	24	8	3.5	1.0	"
KFH-253525	3.5	5	17.5	25	8	3.5	1.0	1.25~2.0m/m ²
KFH-253825	3.8	5	17.5	25	8	3.5	1.0	"
KFH-254025	4.0	5	17.5	25	8	3.5	1.0	2.0~3.0m/m ²
KFH-254525	4.5	5	17.5	25	8	3.5	1.0	"
KFH-254825	4.8	5	17.5	25	8	3.5	1.0	"
KFH-255025	5.0	5	17.5	25	8	3.5	1.0	"
KFH-256027	6.0	5	17.5	27	8	3.5	1.0	3.0~5.0m/m ²
KFH-2525W24	2.5	5	16.5	24	8	3.5	1.0	
KFH-2532W24	3.2	5	16.5	24	8	3.5	1.0	

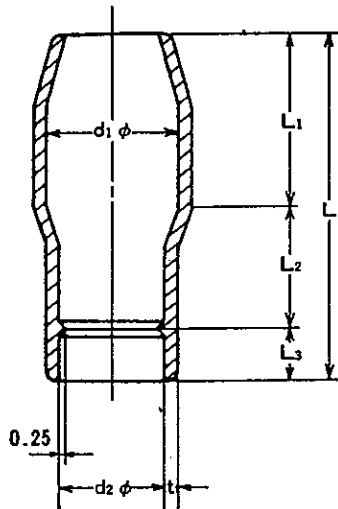
丸型、クワ型板端子用絶縁スリーブ

耐電圧、耐熱性、耐寒性、耐油性、耐薬品性に優れた製品です。性能が良く柔軟性に富み、任意の色で成形が出来、作業性が良く且つ価格が安い等の特長を有します。

単位：%

丸型端子

クワ型端子



品番	通用電線 サイズ(mm ²)	d ₁ φ	d ₂ φ	L ₁ ±1.0	L ₂	L ₃ ±1.0	L±1.0	^{+0.3} t-0.3
KKM-10	0.3	3.1	2.0	6	4	3	13	0.6
KKM-12	0.5	3.3	3.1	6	4	3	13	0.6
KKM-21	2.0	4.5	3.7	7	4	3	14	0.7
KKM-52	3.5	5.7	4.1	9	5	3	17	0.8
KKM-53	5.5	5.7	5.2	9	5	3	17	0.8
KKM-81	8.0	7.2	6.2	10	5	4	19	1.0
KKM-141	14	10.0	8.0	13	7	4	24	1.1
KKM-221	22	12.0	9.5	15	10	4	29	1.2
KKM-381	38	14.0	11.8	17	12	4	33	1.4
KKM-601	60	17.0	13.9	20	15	4	39	1.5
KKM-801	80	19.5	16.0	25	16	5	46	1.5
KKM-1001	100	22.0	18.0	30	19	5	54	1.7
KKM-1251	125	24.4	20.0	32	20	5	57	1.8
KKM-1501	150	24.4	22.0	34	26	5	65	1.8
KKM-2001	200	32.2	24.0	38	26	5	69	2.0
KKM-2501	250	37.5	26.5	42	28	5	75	2.0
KKM-3251	325	37.5	30.0	42	28	5	75	2.0

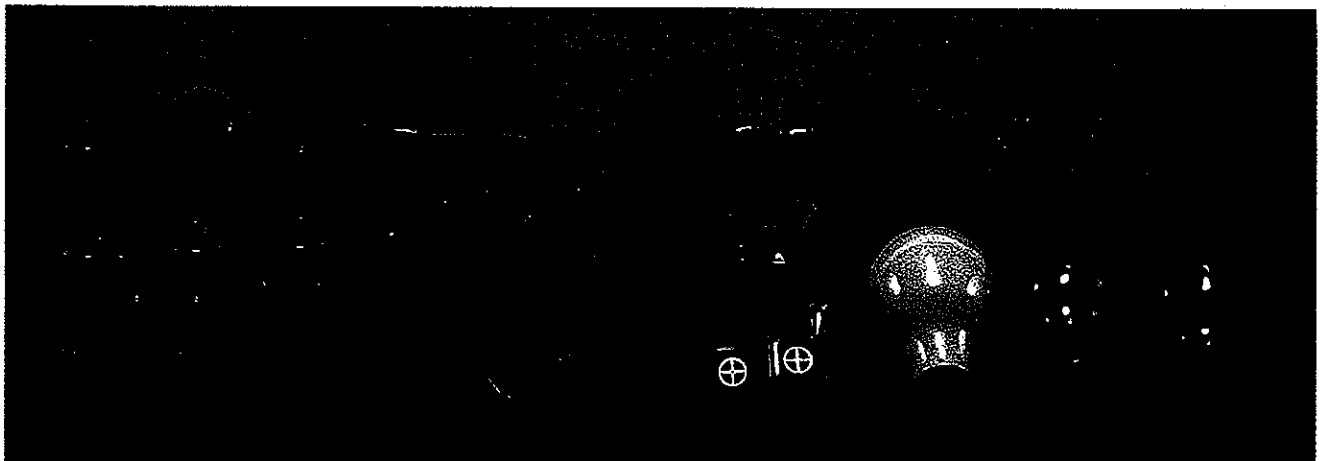
(標準色：赤、白、青、黒、黄、緑、茶、灰、透明)

ワイヤーハーネス用キャップカバー

従来では、金型から製品が抜けず、成形不可能となっておりました形状も、当社の開発した独自の技術で成形が可能になりました。柔軟性に富み、作業性が良く、金型も安く早く出来ます。

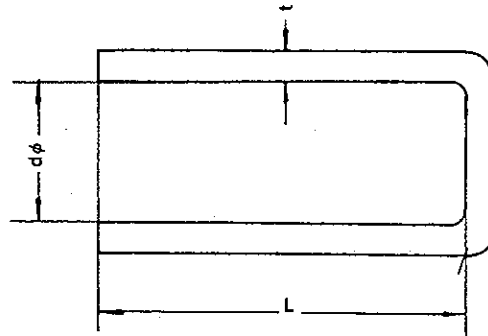
耐絶縁性、耐寒性、耐熱性、耐薬品性、耐油性に優れた製品です。

(ホットスタンプ加工による印刷表示も出来ます)



絶縁用端末キャップ

各種端末処理に、防水・防塵を兼ねそなえ絶縁性、耐候性、耐薬品性、耐摩耗性及び優れた耐老化性を発揮します。当社の端末キャップは、ケーブル及び各種機器の端末処理、メッキのマスキング、塗装ラインのマスキング、イスの足カバー等多種、多様に御使用願います。



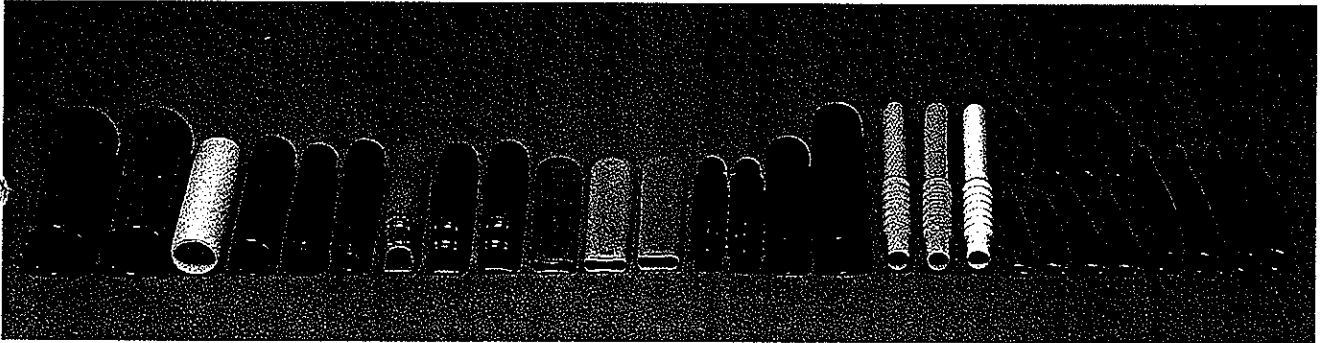
品番	d φ	L	t	品番	d φ	L	t
VC-2	2	10	1.0	VC-52	52	70	2.0
VC-4	4	10	1.0	VC-54	54	80	2.0
VC-5	5	15	1.0	VC-56	56	80	2.0
VC-6	6	15	1.0	VC-58	58	80	2.0
VC-8	8	15	1.0	VC-60	60	80	2.0
VC-10	10	20	1.0	VC-62	62	90	2.0
VC-12	12	20	1.0	VC-64	64	90	2.0
VC-14	14	30	1.5	VC-66	66	90	2.0
VC-16	16	30	1.5	VC-68	68	90	2.0
VC-18	18	30	1.5	VC-70	70	100	2.0
VC-20	20	30	1.5	VC-72	72	100	2.0
VC-22	22	40	1.5	VC-74	74	100	2.0
VC-24	24	40	1.5	VC-76	76	100	2.0
VC-26	26	40	1.5	VC-78	78	100	2.0
VC-28	28	40	1.5	VC-80	80	100	2.0
VC-30	30	50	1.5	VC-82	82	100	3.0
VC-32	32	50	1.5	VC-84	84	100	3.0
VC-34	34	50	1.5	VC-86	86	100	3.0
VC-36	36	50	1.5	VC-88	88	100	3.0
VC-38	38	60	1.8	VC-90	90	100	3.0
VC-40	40	60	1.8	VC-92	92	100	3.0
VC-42	42	60	1.8	VC-94	94	100	3.0
VC-44	44	60	1.8	VC-96	96	100	3.0
VC-46	46	70	2.0	VC-98	98	100	3.0
VC-48	48	70	2.0	VC-100	100	100	3.0
VC-50	50	70	2.0				

色も各色使えますので、電線のサイズ別分類に御使用いただけます。

DIP成形によるグリップカバー（発泡品も可能）

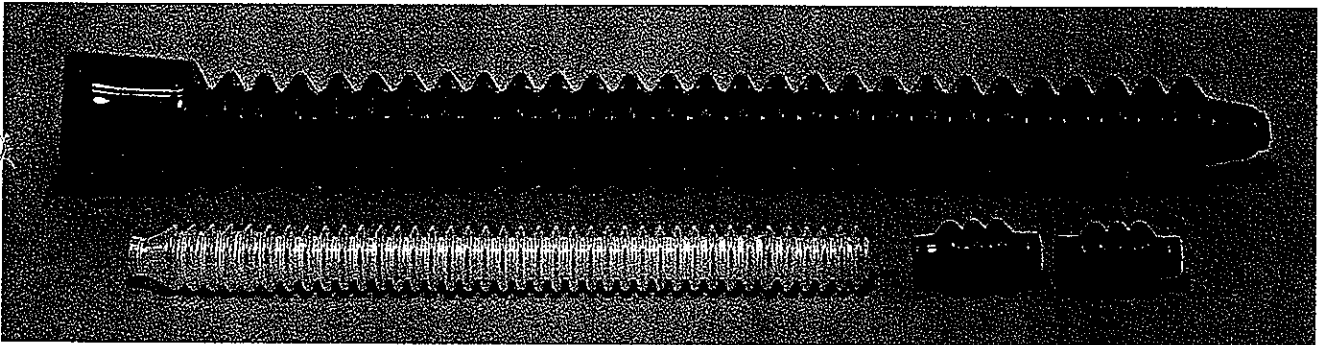
ディップ成形（浸漬成形）とは、オス型のみで成形を行なう特殊な成形法で、金型代が安くつき、少量多品種の製品を割安に早く製造できます。製品の形状が複雑になり、かつ製品寸法が大きくなればなるほど、金型代の面で他の成形法に比し、メリットが出てきます。さらに軟質のものから硬質のものまで、ご希望の硬度が得られ、かつ色についてもご希望どおりの色彩のものを製造できます。試作および製品の合理化、コストダウンにぜひ当社新技術製品を御利用下さい。（カバー状及び金属に直接コーティングする方法も出来ます。）

●乳母車、スポーツ用品、工具類、車輛等、ハンドルのグリップ部分のカバー



DIP成形による蛇腹（大形蛇腹も成形可能です）

耐油性、耐薬品性、耐候性に優れております。（防水、防塵、保護等の目的）土木建設機械、産業用ロボット機械等の油圧部分の保護
搬送車、農機具、光学機械、各種ジョイント部
（最大寸法 内径 400 φ×長さ2000迄成形可能です。）



- 特長 1. 金型代が他の成形法と比較した場合、格段に安くまた短時間でできる。
- 2. 多品種、少量生産を得意とする。
- 3. 複雑な形状の製作および金型寸法、形状の変更が容易である。

一般・物理特性

試験項目	比重	硬度	引張強度	伸長率	引張強度	体積抵抗力	破壊電圧	磨耗減量
試験値	1.17	55	80(kg/cm ²)	450%	20(kg/cm)	3.1×10(Q・6m)	10.6(KV/mm)	74(CC/H-hr)
試験方法	比重カップ法	シュアー-A型	JIS-K6301	引張速度200mm/min				BS 903に準ず ウィリアムス式磨耗 試験機 研磨剤M-70使用