

01

产品描述

PRODUCT DESCRIPTION



初学者传感器套件

GROVE BEGINNING KIT FOR ARDUINO

Seeed 自主研发，结合创客及创客教育常用9种元器件，得益于Seeeduino Lotus强大的Arduino二合一功能，无需扩展板，即可实现与Grove传感器的即插即用，且完全兼容Arduino，省时省钱省空间。



02

套件清单

PART LIST



Seeeduino Lotus开发板



光线光敏传感器



蜂鸣传感器



三轴传感器



连接线



机器人巡线避障传感器



倾斜开关



LCD显示器 16 x 2



可链全彩LED模块



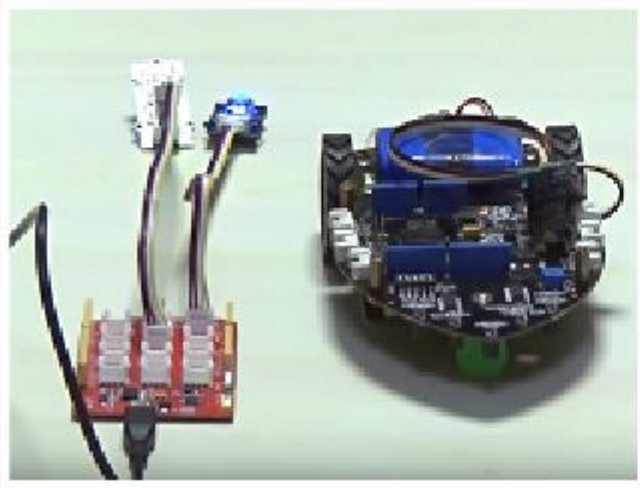
温湿度传感器

- 1> Seeeduino Lotus 开发板
- 2> Grove 倾斜开关
- 3> Grove 蜂鸣传感器
- 4> Grove 可链全彩LED模块
- 5> Grove 光线光敏传感器
- 6> Grove 温湿度传感器
- 7> Grove LCD显示器 16x2
- 8> Grove 三轴传感器 (±1.5g)
- 9> Grove 机器人巡线避障传感器
- 10> Grove连接线



03

趣味项目示例 PROJECTS



智能机器人



玩具



智能环境监测



IoT物联网智能家居



04

什么是 Seeduino Lotus

WHAT IS SEEDUINO LOTUS

一款ATMEGA328微型控制器开发板,是Seeduino 开发板和Base Shield扩展板的组合。
特征:



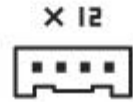
Arduino开发板
与扩展板2合1



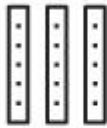
Arduino UNO
完全兼容



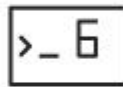
ATmega328
微控制器



Grove接口 x12



14 个数字 I/O 引脚
(6 路 PWM 输出)



6个模拟输入

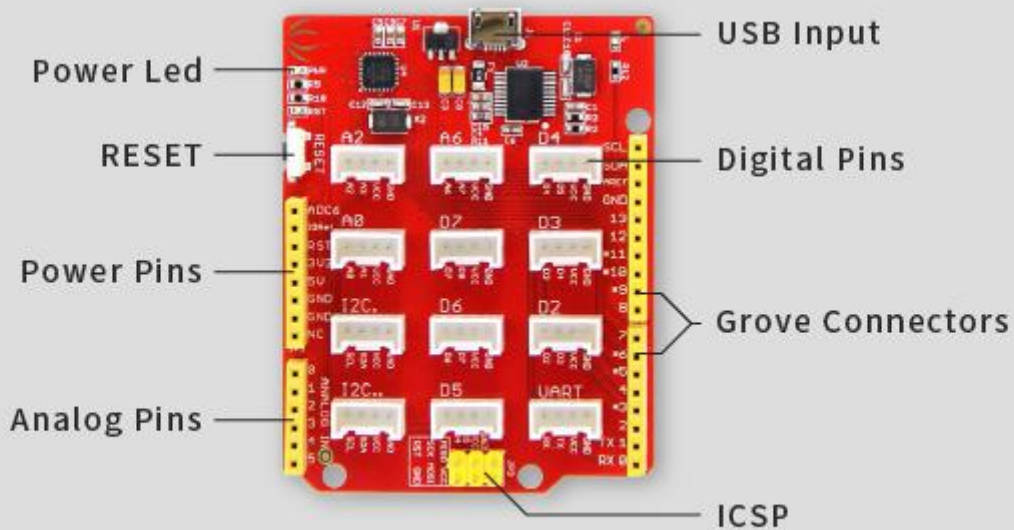


ICSP 接口



Micro USB

硬件图:



05

教程资料

TUTORIALS



基础教程一： Arduino IDE 基础配置

第一步：Seeeduino Lotus USB转串口驱动安装

第二步：下载Arduino IDE

第三步：添加配置Seeeduino lotus开发板数据库

第四步：连接Seeeduino lotus

第五步：配置开发环境



基础教程二： 传感器清单教程

课程一： Grove - 蜂鸣器

课程二： Grove - 倾斜开关

课程三： Grove - 可链全彩LED

课程四： Grove - 光强度传感器

课程五： Grove - 巡线传感

课程六： Grove - 16 x 2 LCD背光屏

课程七： Grove - DHT11温湿度传感器

课程八： Grove - 3轴数字加速器



趣味项目教程

课程一： 智能花园

课程二： 智能水杯

(备注：含学习目标、知识点、场景分析、流程图、硬件需求、硬件连接、软件编程)

