

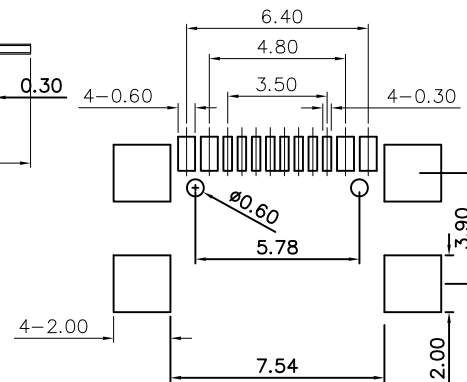
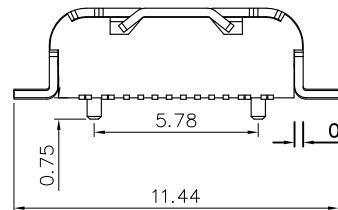
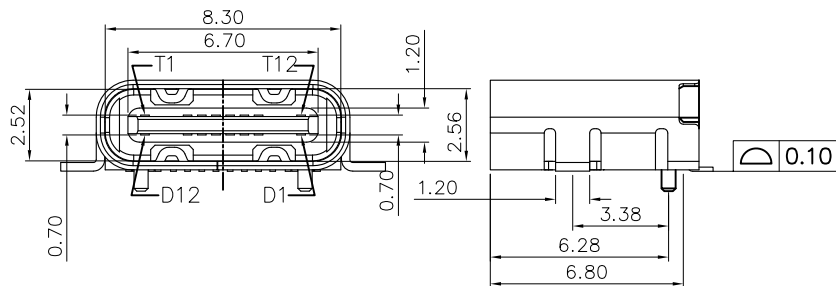
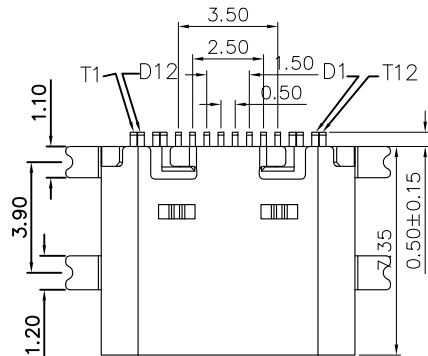
RoHS

MAPX

MODIFICATION

DRW

DATE



- 材料
 - A. 主体: LCP, 黑色, UL 94-V0;
 - B. 端子: 铜合金, 电镀刷金;
 - C. 外壳: 不锈钢, 镀全镍;
- 主要特性
 - A. 电压等级: 20V AC;
 - B. 电流: 3A;
 - C. 工作温度: -40°C~85°C;
- 电气要求:
 - A. 接触电阻: 40mΩ Max. (初始), 50mΩ Max. (最后);
 - B. 电压: 100V AC 1分钟;
 - C. 绝缘电阻: 100MΩ min. DC 500v;
- 机械性能:
 - A. 插入力: 5~20N. (从1~10,000次);
 - B. 拔出力: 8~20N. (从1~1,000次);
 - 6~20N. (从1,001~10,000次);
 - C. 耐久性寿命: 5,000次;

由 Autodesk 教育版产品制作

由 Autodesk 教育版产品制作

产品图

PRODUCT CHART DWG

公差一览表

TOLERANCE UNLESS OTHERWISE

X.	±0.25	X.	±5.°
.X	±0.20	.X	±2.°
.XX	±0.15	.XX	±1.°
.XXX	±0.10	.XXX	±0.5°

深圳市精拓金电子有限公司
Shenzhen Jing Tuo Jin Electronics Co., Ltd.

单位 UNITS	MM	制图 DRAWING	许榕强	制图料号 PRODUCT PART NO.	
比例 SCALE	1:1	审核 CHKD	郭治富	产品名称 PRODUCT NO.	USB 3.1板上16pin母座 板上四脚贴板款
日期 DATE	2016-09-09	核准 APPD	黄国荣	角法 VIEW	版本 VER
					A0