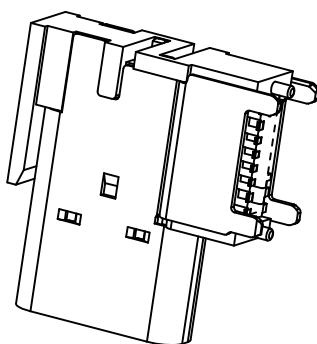
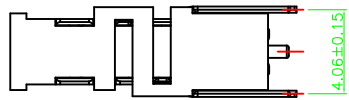
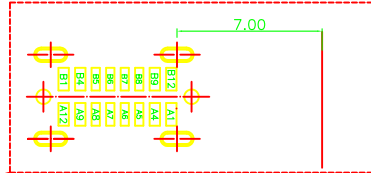
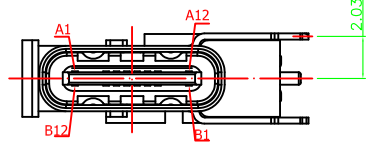
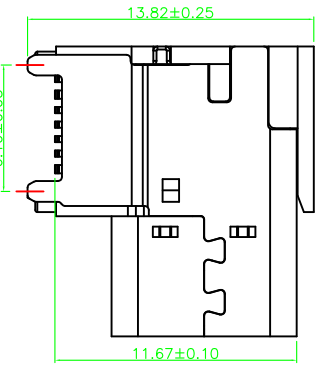
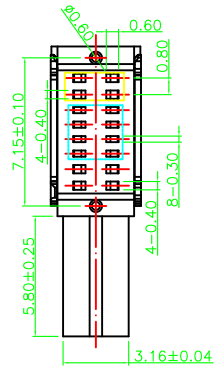
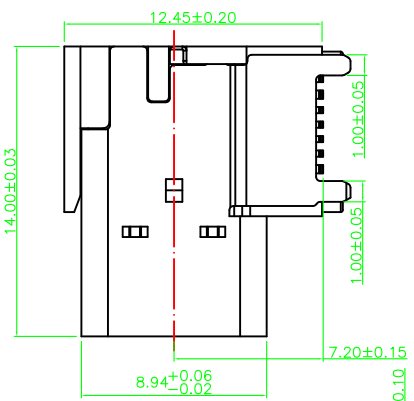


RoHS

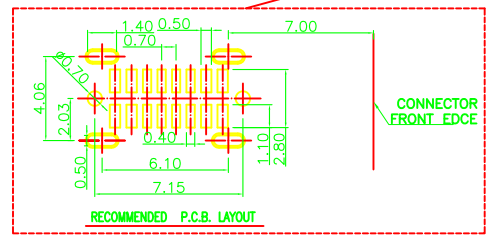
MAPX	MODIFICATION	DRW	DATE



- 特性:
- 一、电气性能: ELECTRICAL
 1. 额定电流: 3.0A
 2. 接触阻抗: 30 MILLIOHMS MAX
 3. 耐电压: 300V AC / 1 mA MAX
 4. 绝缘阻抗: 250V DC/100 MEGA OHMS MIN
 - 二、机械性能:
 1. 插入力: 5~20N
 2. 拨出力: 8~20N
 3. 使用寿命: 10000次、拨出力 5N MIN
 - 三、材料: MATERIAL
 1. 塑胶: LCP黑色 UL94V-0
 2. 端子: C7025/C5191 T=0.15MM
 3. 外壳: SUS304 T=0.30MM
 4. 卡勾: SUS304 T=0.15MM
 - 四、电镀: FINISH
 1. 端子: 接触点镀金1U~MIN
PIN脚焊接区域镀亮锡80U~MIN.
 2. 外壳: 镀镍80U~MIN (盐雾24H)
 - 五、电镀品需做粘锡测试: 粘锡面积达到95%以上。
 - 六、SMT回流焊 (峰值260° C±5° C) 不能起泡、熔胶、变色不良 (变形在公差范围以内)
 - 七、工作温度: -55° C~+85° C
 - 八、盐雾测试: 通过24H在浓度为5±1%盐水的盐雾测试无生锈现象



A1	GND	B12	GND
A2		B11	
A3		B10	
A4	VBUS	B9	VBUS
A5	CC1	B8	SBU2
A6	DP1	B7	DN2
A7	DN1	B6	DP2
A8	SBU1	B5	CC2
A9	VBUS	B4	VBUS
A10		B3	
A11		B2	
A12	GND	B1	GND



产品图 PRODUCT CHART DWG 公差一览表 TOLERANCE UNLESS OTHERWISE		深圳市精拓金电子有限公司 Shenzhen Jing Tuo Jin Electronics Co., Ltd.							
X.	±0.25	X.	±5°	单位	MM	制图	XRB	制图料号	
.X	±0.20	.X	±2°	UNITS		审核	郭志富	PRODUCT PART NO.	
.XX	±0.15	.XX	±1°	比例	1:1	核准		产品名称	USB TYPE CF 16PIN
.XXX	±0.10	.XXX	±0.5°	SCALE		核淮	黄国荣	PRODUCT NO.	侧插SMT 垫高2.62MM
				日期	2016-09-09	APPD		角法	角法
				DATE				VIEW	版本
									VER
									A0