

## 产品特性

- ◇ 封装形式：工业标准的 DIP 封装
- ◇ 工作温度范围：-25°C-70°C
- ◇ 隔离电压：3000VAC 加强绝缘
- ◇ 输入电压范围：85-264VAC
- ◇ 输出具备输出短路和过流保护、自恢复功能
- ◇ 符合 IEC61000、UL60950 和 IEC60950 认证
- ◇ 应用领域：工业、仪器仪表、智能物联网等



## 选型表

产品型号	输入功率 (W)	输出		满载效率 (% Typ)	最大容性负载 (μF)
		输出电压 (VDC)	最大电流 (mA)		
AWL10-10S03	10	3.3	2000	71	15000
AWL10-10S05	10	5	2000	74	12000
AWL10-10S09	10	9	1100	76	6000
AWL10-10S12	10	12	833	77	2000
AWL10-10S15	10	15	666	78	1500
AWL10-10S24	10	24	416	80	500

## 输入特性

项目	工作条件	Min.	Typ.	Max.	单位
输入电压范围	交流输入	85	-	264	VAC
	直流输入	120	-	370	VDC
输入频率		47	-	63	Hz
输入电流	110VAC	-	110	-	mA
	230VAC	-	70	-	
冲击电流	110VAC	-	10	-	A
	230VAC	-	20	-	
漏电流		0.1mARMS typ. 230VAC/50Hz			
外接保险管推荐值		2A/250V, 慢断			
热插拔		不支持			

## 输出特性

项目	工作条件	Min.	Typ.	Max.	单位
输出电压精度		-	±1	±2	%
线性调节率	满载	-	±0.5	-	
负载调节率	10%-100%负载	-	±1	-	
纹波噪声	20MHz 带宽 (峰-峰值)	-	100	150	mV
温度漂移系数		-	±0.02	-	%/°C
短路保护		可长期短路, 自恢复			
最小负载	10%负载	-	10	-	%
掉电保持时间	320VAC 输入	-	40	-	ms

## 通用特性

项目	工作条件	Min.	Typ.	Max.	单位
绝缘电压	测试时间 1 分钟(漏电流上限设定值: 5 mA)	3000	-	-	VAC
工作温度		-25	-	+70	C°
储存温度		-40	-	+105	
工作时外壳升温		-	-	90	
储存湿度		-	-	85	%RH
焊接温度	波峰焊焊接	260± 5°C; 时间: 5 - 10s			
	手工焊接	360± 10°C; 时间: 3 - 5s			
开关频率		-	60	-	KHz
功率降额	-40°C to -25°C	1.0	-	-	%/°C
	+55°C to +70°C	1.0	-	-	%/°C
安全标准		IEC62368/EN62368/UL62368			
安全等级		CLASS I			
平均无故障时 (MTBF)		MIL-HDBK-217F@25°C > 300,000h			

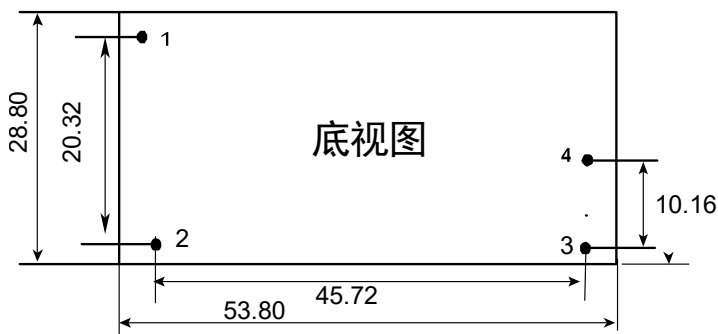
## 物理特性

外壳材料	黑色阻燃耐热塑料(UL94V-0)
封装尺寸	53.8x28.8x19.0mm
重量	50g(Typ.)
冷却方式	自然空冷

## EMC 特性

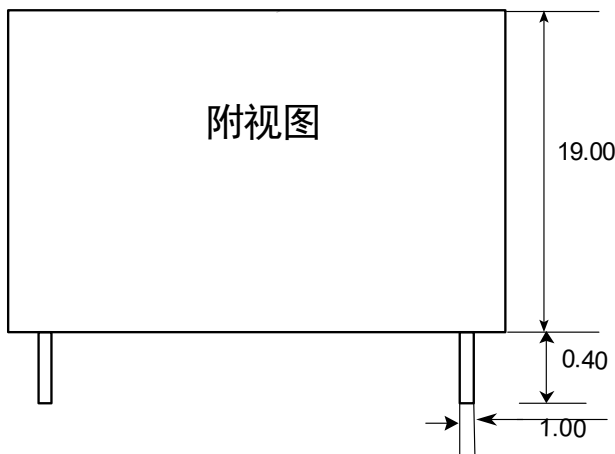
EMI	传导骚扰	CISPR32/EN55032 CLASS B	
	辐射骚扰	CISPR32/EN55032 CLASSB	
EMS	静电放电	IEC/EN61000-4-2 Contact $\pm 6$ KV/Air $\pm 8$ KV	perf. CriteriaB
	辐射抗扰度	IEC/EN61000-4-3 10V/m	perf. CriteriaA
	脉冲群抗扰度	IEC/EN61000-4-4 $\pm 2$ kV	perf. CriteriaB
	浪涌抗扰度	IEC/EN61000-4-5 line to line $\pm 1$ KVEMC 应用电路	perf. Criteria B
	传导骚扰抗扰度	IEC/EN61000-4-6 10Vr.m.s	perf. Criteria A
	工频磁场抗扰度	IEC/EN61000-4-8 10A/m	perf. Criteria A
	电压暂降、跌落和短时中断抗扰度	IEC/EN61000-4-11 0%,70%	perf. Criteria B

## 外观尺寸/建议印刷版图



注：  
尺寸单位：mm  
端子直径公差： $\pm 0.10[\pm 0.004]$   
未标注之公差： $\pm 0.50[\pm 0.020]$

引脚	功能
1	N
2	L
3	-Vo
4	+Vo



## 电路设计与应用

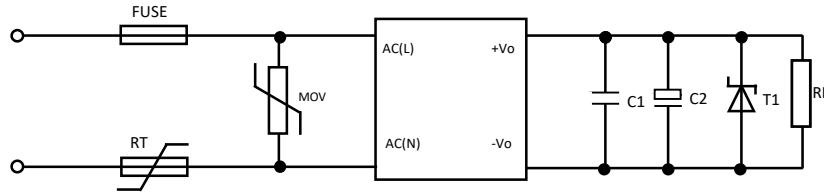


图 1：典型应用电路

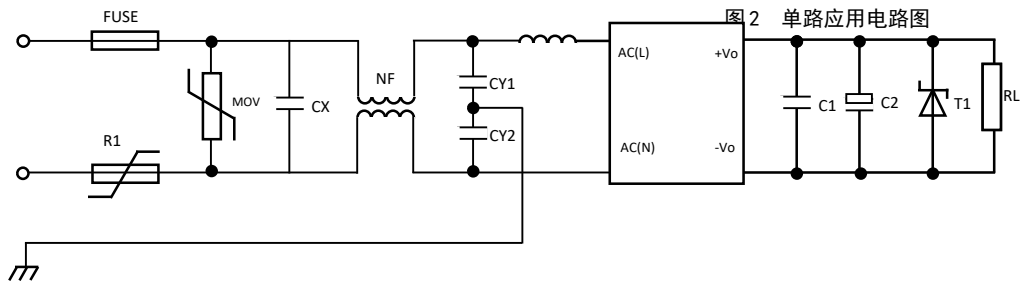


图 2：EMC 应用电路

## 标注：

- ◇ 输入电压不能超过所规定范围，否则可能造成永久性不可恢复的损坏；
- ◇ 如没有特殊说明，本手册的参数都在 25℃ 湿度 40%~75%，输入标称电压和输出纯电阻模式满负载下测得；
- ◇ 所有指标测试方法均依据本公司企业标准；
- ◇ 该版权及产品最终解释权归珠海市海威尔电器有限公司所有。

## 珠海市海威尔电器有限公司

公司地址：广东省珠海市高新区创新海岸科技二路 10 号

电话：0756-3620097

销售邮箱：sales@wierpower.com

技术支持邮箱：fae@wierpower.com