

40W, 宽电压输入, 隔离稳压单路输出
DC/DC 模块电源



产品特点

- 宽输入电压范围 (2:1)
- 效率高达 91%
- 空载功耗低至 0.3W
- 隔离电压: 1500 VDC
- 输出短路、过压、过流保护
- 工作温度范围: -40°C to +85°C
- 金属六面屏蔽封装
- 通过 EN62368 认证

VRB_LD-40WHR3 系列产品输出功率为 40W, 2:1 宽电压输入范围, 效率高达 91%, 1500VDC 的常规隔离电压, 允许工作温度范围 -40°C to +85°C, 具有输出短路、过压、过流保护功能, 广泛应用于数据传输设备、电池驱动设备、通讯设备、分布式电源系统、混合模/数系统、远程控制系统、工业机器人系统等领域。

选型表

认证	产品型号 ^①	输入电压(VDC)		输出		满载效率 ^② (%) Min./Typ.	最大容性负载 (μF)
		标称值 (范围值)	最大值 ^③	输出电压 (VDC)	输出电流(mA) Max./Min.		
CE	VRB2405LD-40W(H)R3	24 (18-36)	40	05	8000/0	86/88	10000
	VRB2412LD-40W(H)R3			12	3333/0	88/90	2700
	VRB2415LD-40W(H)R3			15	2667/0	90/91	1680
	VRB2424LD-40W(H)R3			24	1667/0	90/91	680
	VRB4812LD-40W(H)R3	48 (36-75)	80	12	3333/0	88/90	2700
	VRB4815LD-40W(H)R3			15	2667/0	90/91	1680
	VRB4824LD-40W(H)R3			24	1667/0	90/91	680

注:
① 产品型号后缀加“H”为带散热片封装, 带散热片产品通过认证, 不带散热片产品未进行认证, 满足认证测试标准;
② 输入电压不能超过此值, 否则可能会造成永久性不可恢复的损坏;
③ 上述效率值是在输入标称电压和输出额定负载时测得。

输入特性

项目	工作条件	Min.	Typ.	Max.	单位	
输入电流 (满载/空载)	24VDC 输入	VRB2405LD-40W(H)R3	--	1894/60	1938/100	mA
		其他型号	--	1852/12	1894/25	
	48VDC 输入	--	926/12	947/25		
反射纹波电流	标称输入电压	--	30	--		
冲击电压(1sec. max.)	24VDC 输入	-0.7	--	50	VDC	
	48VDC 输入	-0.7	--	100		
输入欠压保护	24VDC 输入	13	15.5	--	VDC	
	48VDC 输入	26	33	--		
启动电压	24VDC 输入	--	--	18	VDC	
	48VDC 输入	--	--	36		
启动时间	标称输入电压和恒阻负载	--	10	150	ms	
输入滤波器类型				Pi 型		
热插拔				不支持		
遥控脚 (Ctrl) *	模块开启			Ctrl 悬空或接 TTL 高电平(3.5-12VDC)		
	模块关断			Ctrl 接 GND 或低电平(0-1.2VDC)		
	关断时输入电流	--	5	10	mA	

注：*遥控脚(Ctr)控制引脚的电压是相对于输入引脚 GND。

输出特性

项目	工作条件		Min.	Typ.	Max.	单位	
输出电压精度	VRB2405LD-40W(H)R3 ^①	5%-100%负载	--	±1	±3		
	其他型号	0%-100%负载					
线性调节率	满载, 输入电压从低电压到高电压		--	±0.2	±0.5	%	
负载调节率	VRB2405LD-40W(H)R3 ^②	5%-100%负载	--	±0.5	±1		
	其他型号	0%-100%负载					
瞬态恢复时间	25%负载阶跃变化, 标称输入电压		--	300	500	µs	
瞬态响应偏差	25%负载阶跃变化, 标称输入电压		VRB2405LD-40W(H)R3	--	±5	±8	%
			其他型号	--	±3	±5	
温度漂移系数	满载		--	--	±0.03	%/°C	
纹波&噪声 ^③	20MHz 带宽, 标称满载		--	50	100	mVp-p	
输出电压可调节 (Trim)			--	±10	--	%Vo	
输出过压保护	输入电压范围		110	--	160		
输出过流保护			110	--	190	%Io	
短路保护			打嗝式, 可持续, 自恢复				

注：①VRB2405LD-40W(H)R3 0%-100%输出电压精度最大为 5%；
②VRB2405LD-40W(H)R3 0%-100%负载调节率最大为 5%；
③纹波和噪声的测试方法采用平行线测试法, 具体操作方法参见《DC-DC (宽压) 模块电源应用指南》。

通用特性

项目	工作条件	Min.	Typ.	Max.	单位
隔离电压	输入-输出, 测试时间 1 分钟, 漏电流小于 1mA	1500	--	--	VDC
绝缘电阻	输入-输出, 绝缘电压 500VDC/1 分钟	1000	--	--	MΩ
隔离电容	输入-输出, 100KHz/0.1V	--	2000	--	pF
工作温度	见图 1	-40	--	+85	°C
存储温度		-55	--	+125	
存储湿度	无凝结	5	--	95	%RH
引脚耐焊接温度	焊点距离外壳 1.5mm, 10 秒	--	--	300	°C
振动		10-55Hz, 10G, 30 Min. along X, Y and Z			
开关频率*	PWM 模式	--	300	--	KHz
平均无故障时间	MIL-HDBK-217F@25°C	500	--	--	K hours

注：*本系列产品采用降频技术, 开关频率值为满载时测试值, 当负载降低到 50%以下时, 开关频率随负载的减小而降低。

物理特性

外壳材料	铝合金				
大小尺寸	不带散热片	50.80 x 25.40 x 11.80 mm			
	带散热片	51.40 x 26.20 x 16.50 mm			
重量	不带散热片	26.8g(Typ.)			
	带散热片	36.0g(Typ.)			
冷却方式	自然空冷				

EMC 特性

EMI	传导骚扰		CISPR32/EN55032	CLASS B (推荐电路见图 3-②)	
	辐射骚扰		CISPR32/EN55032	CLASS B (推荐电路见图 3-②)	
EMS	静电放电	其他型号	IEC/EN61000-4-2	Contact ±6KV	perf. Criteria A
		VRB2405LD-40W(H)R3	IEC/EN61000-4-2	Contact ±4KV	perf. Criteria B
	辐射抗扰度		IEC/EN61000-4-3	10V/m	perf. Criteria A
	脉冲群抗扰度	其他型号	IEC/EN61000-4-4	±2KV (推荐电路见图 3-①)	perf. Criteria A
		VRB2405LD-40W(H)R3	IEC/EN61000-4-4	±2KV (推荐电路见图 3-①)	perf. Criteria B
	浪涌抗扰度	其他型号	IEC/EN61000-4-5	line to line ±2KV (推荐电路见图 3-①)	perf. Criteria A
		VRB2405LD-40W(H)R3	IEC/EN61000-4-5	line to line ±2KV (推荐电路见图 3-①)	perf. Criteria B
	传导骚扰抗扰度	其他型号	IEC/EN61000-4-6	10 Vr.m.s	perf. Criteria A
VRB2405LD-40W(H)R3		IEC/EN61000-4-6	3 Vr.m.s	perf. Criteria A	

产品特性曲线

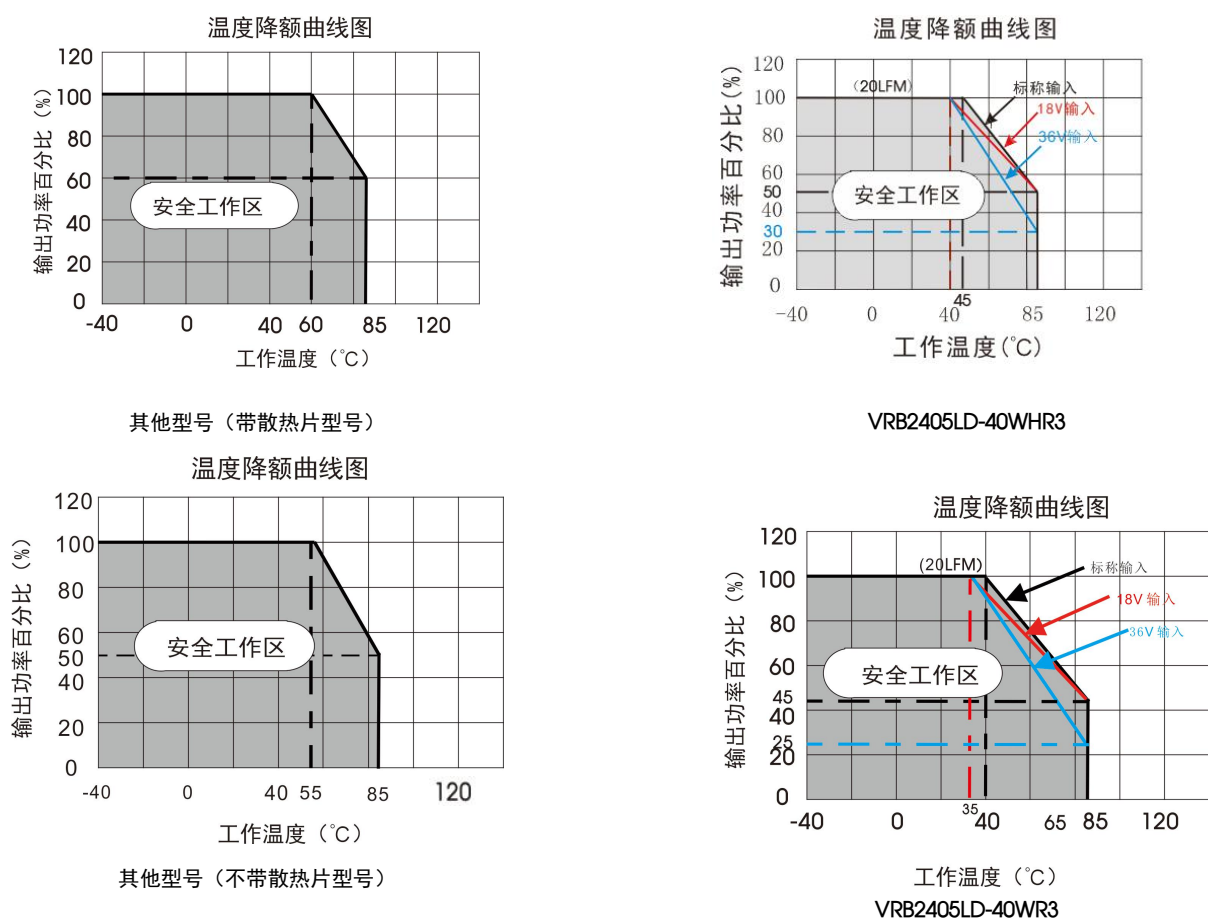
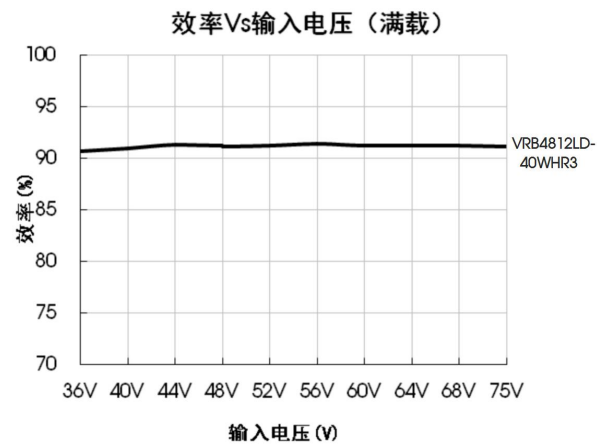
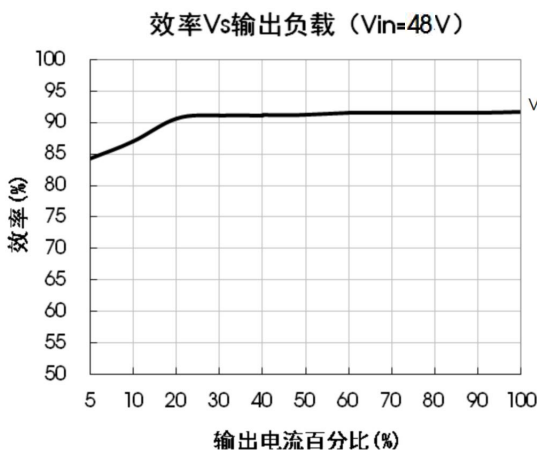
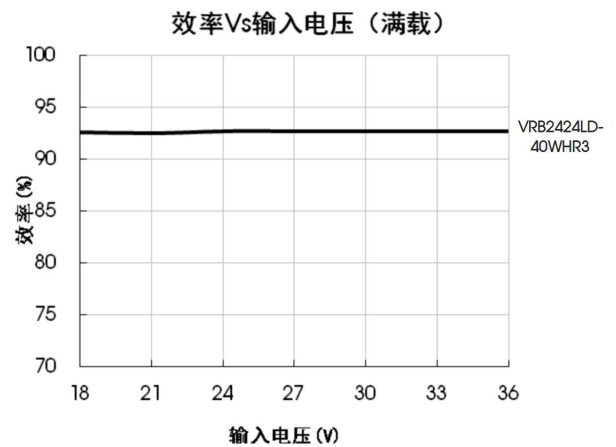
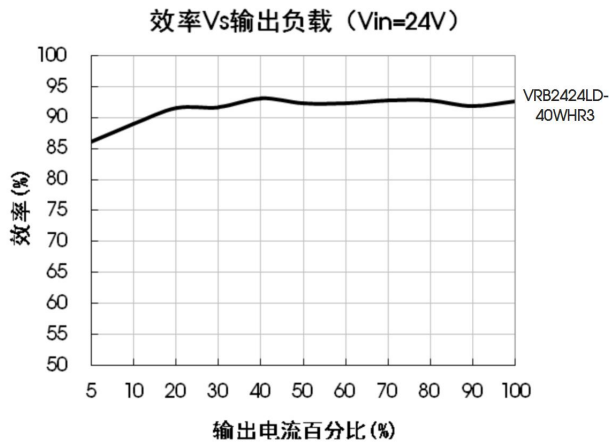


图 1



设计参考

1. 应用电路

所有该系列的DC/DC 转换器在出厂前，都是按照（图2）推荐的测试电路进行测试的。

若要求进一步减小输入输出纹波，可将输入输出外接电容 C_{in} 、 C_{out} 加大或选用串联等效阻抗值小的电容，但容值不能大于该产品的最大容性负载。

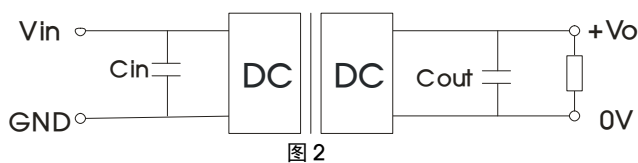


图 2

输出电压 (VDC)	C_{out} (μF)	C_{in} (μF)
5/12/15/24	100	100

2. EMC 解决方案—推荐电路

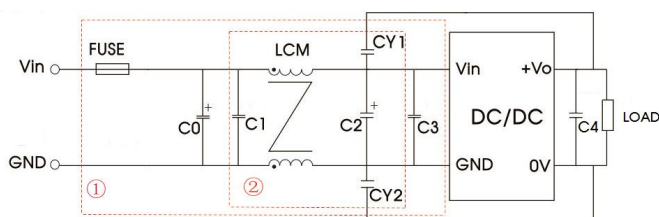


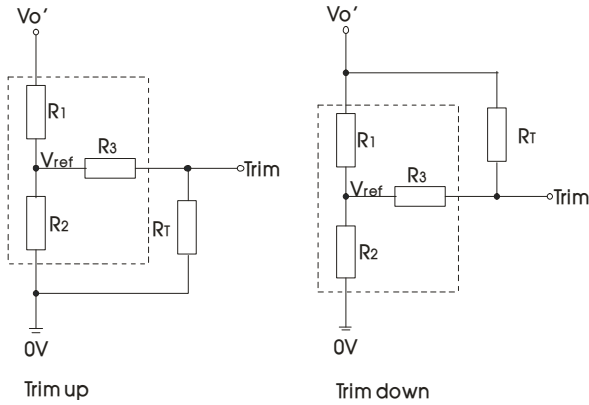
图 3

注：图 3-①用于 EMS 测试；图 3-②用于 EMI 滤波，可依据需求选择。

参数说明：

型号	Vin:24V	Vin:48V
FUSE	依照客户实际输入电流选择	
C0	680 μF /50V	680 μF /100V
C1、C3	4.7 μF /50V	4.7 μF /100V
C2	330 μF /50V	330 μF /100V
C4	参照图 2 中 C_{out} 参数	
LCM	2.2mH，建议使用我司提供的共模电感 FL2D-30-222	
CY1、CY2	2.2nF/2KV	

3. Trim 的使用以及 Trim 电阻的计算



Trim 电阻的计算公式:

$$\text{up: } R_T = \frac{\alpha R_2}{R_2 - \alpha} - R_3 \quad \alpha = \frac{V_{ref}}{V_{o'} - V_{ref}} \cdot R_1$$

$$\text{down: } R_T = \frac{\alpha R_1}{R_1 - \alpha} - R_3 \quad \alpha = \frac{V_{o'} - V_{ref}}{V_{ref}} \cdot R_2$$

R_T 为 Trim 电阻
 α 为自定义参数, 无实际含义
 $V_{o'}$ 为实际需要的上调或下调电压

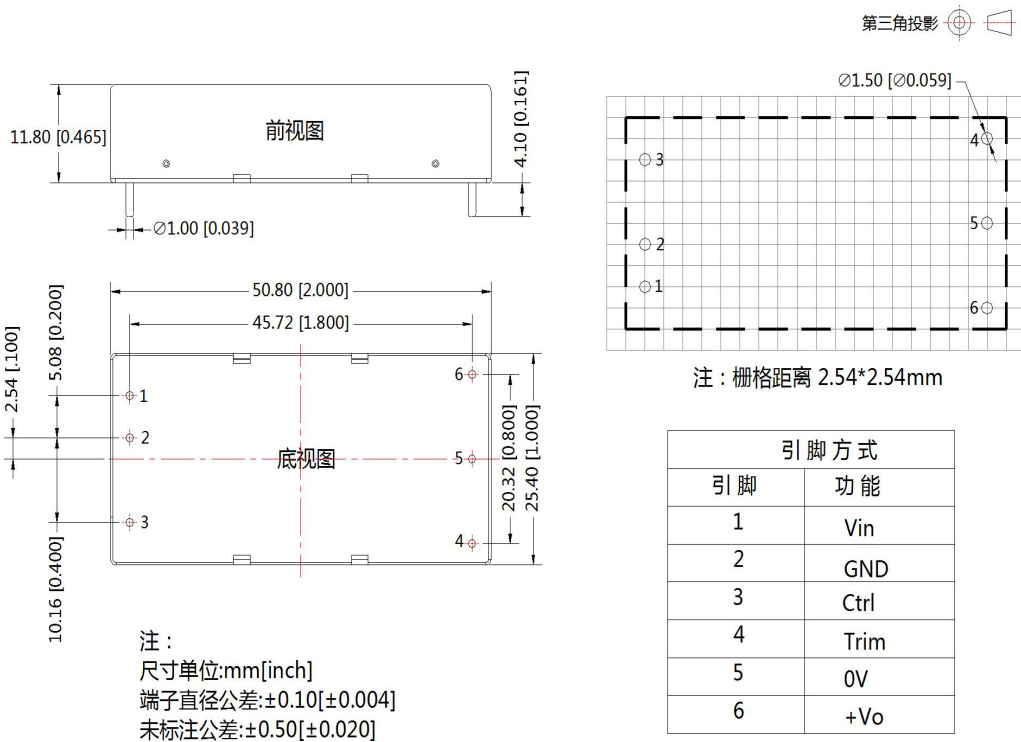
Trim 的使用电路(虚线框为产品内部):

Vout(VDC)	R1(KΩ)	R2(KΩ)	R3(KΩ)	Vref(V)
05	2.880	2.87	10	2.5
12	11.000	2.87	15	2.5
15	14.494	2.87	15	2.5
24	24.872	2.87	15	2.5

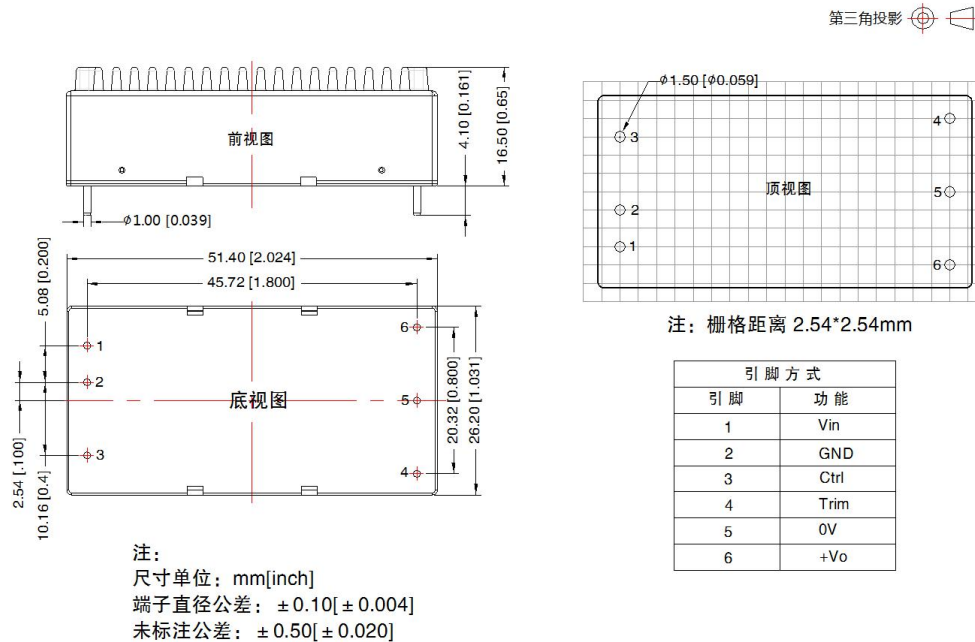
4. 产品不支持输出并联升功率使用

5. 更多信息, 请参考 DC-DC 应用笔记 www.mornsun.cn

VRB_LD-40WR3(不带散热片)外观尺寸图



VRB_LD-40WR3(带散热片)外观尺寸图



- 注：
1. 包装信息请参见《产品出货包装信息》，包装包编号：58200035（不带散热片）；带散热片包装包编号：58200051（带散热片）；
 2. 最大容性负载均在输入电压范围、满负载条件下测试；
 3. 除特殊说明外，本手册所有指标都在 $T_a=25^{\circ}\text{C}$ ，湿度 $<75\%\text{RH}$ ，标称输入电压和输出额定负载时测得；
 4. 本手册所有指标测试方法均依据本公司企业标准；
 5. 我司可提供产品定制，具体需求可直接联系我司技术人员；
 6. 产品涉及法律法规：见“产品特点”、“EMC 特性”；
 7. 我司产品报废后需按照 ISO14001 及相关环境法律法规分类存放，并交由有资质的单位处理。

广州金升阳科技有限公司

地址：广东省广州市黄埔区科学城科学大道科汇发展中心科汇一街 5 号
电话：86-20-38601850 传真：86-20-38601272

E-mail: sales@mornsun.cn