

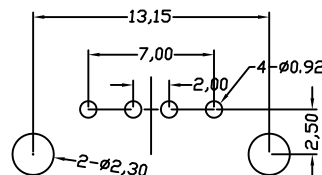
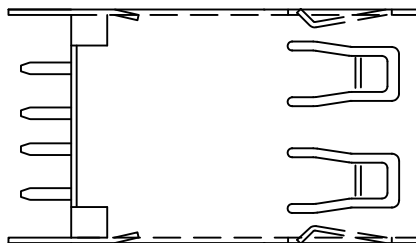
RoHS

MAPX

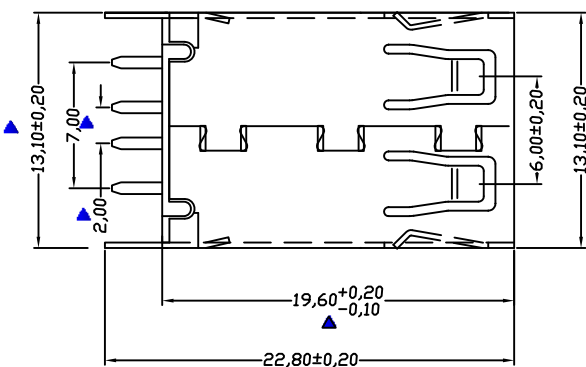
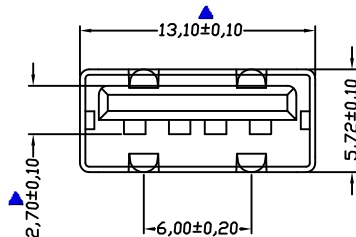
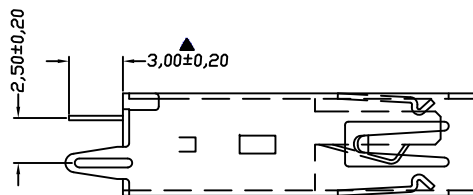
MODIFICATION

DRW

DATE



P.C.B Layout



产品规格说明: (specifications)

电器特性: (Electrical characteristics)

1. 接触阻抗: (Contact Resistance)

最大值30毫欧: (30 milliohms MAX)

2. 耐电压: (Dielectric Withstanding Voltage:)

500 伏特交流电 (500V AC AT Sea Level)

3. 绝缘阻抗: (Insulation Resistance:)

最小值1000兆欧姆 (1000 mega-ohms MIN)

机械性能: (Mechanical:)

1. 插入力: (Insertion Force)

最大3.57kg (3.57kg MAX)

2. 拔出力: (Unmating Force:)

最少1.02kg (1.02 kg MIN)

材料: Material:

1. 塑胶: (Housing): PBT白色防火

2. 端子: (Contact): T0.25磷铜

3. 外壳: (Shell): T0.3 黄铜

电镀: (Finish):

1. 端子 (Contact): Au Plated ON Contact Area Over

60~80U Ni, Sn Plated On Solder Tails.

接触点镀金 15u'' 脚镀锡。

2. 外壳: (Shell): Nickel Plating 镀亮镍100u''

注明: 1. 标示 "▲" 为IPQC重点检测尺寸。

2. 所有物料均须符合RoHS标准。

产品图

PRODUCT CHART DWG

公差一览表

TOLERANCE UNLESS OTHERWISE

X.	±0.25	X.	±5.°
.X	±0.20	.XX	±2.°
.XX	±0.15	.XXX	±1.°
.XXX	±0.10	.XXX	±0.5°

深圳市精拓金电子有限公司
Shenzhen Jing Tuo Jin Electronics Co., Ltd.

单位 UNITS	MM	制图 DRAWING	尹先华	制图料号 PRODUCT PART NO.	916-261A101CY10200
比例 SCALE	1:1	审核 CHKD	郭治富	产品名称 PRODUCT NO.	AF180度19.6直脚无边铁壳PBT白胶
日期 DATE	2021-04-14	核准 APPD	黄国荣	角法 VIEW	版本 VER
					AO