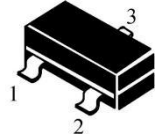


## S1015

SOT-23

- 1. BASE
- 2. EMITTER
- 3. COLLECTOR



### ■ FEATURES 特點

PNP General Purpose Transistor

### ■ MAXIMUM RATINGS (T<sub>A</sub>=25°C) 最大額定值

Characteristic 特性參數	Symbol 符號	Rating 額定值	Unit 單位
Collector-Base Voltage 集電極-基極電壓	V <sub>CBO</sub>	-50	Vdc
Collector-Emitter Voltage 集電極-發射極電壓	V <sub>CEO</sub>	-50	Vdc
Emitter-Base Voltage 發射極-基極電壓	V <sub>EBO</sub>	-5.0	Vdc
Collector Current-Continuous 集電極電流-連續	I <sub>c</sub>	-150	mAdc
Base Current 基極電流	I <sub>B</sub>	-30	mAdc
Collector Power Dissipation 集電耗散功率	P <sub>C</sub>	225	mW
Junction Temperature 結溫	T <sub>j</sub>	150	°C
Storage Temperature 儲存溫度	T <sub>stg</sub>	-55~150	°C

### ■ DEVICE MARKING 打標

**S1015=BA**

## S1015

### ■ ELECTRICAL CHARACTERISTICS 電特性

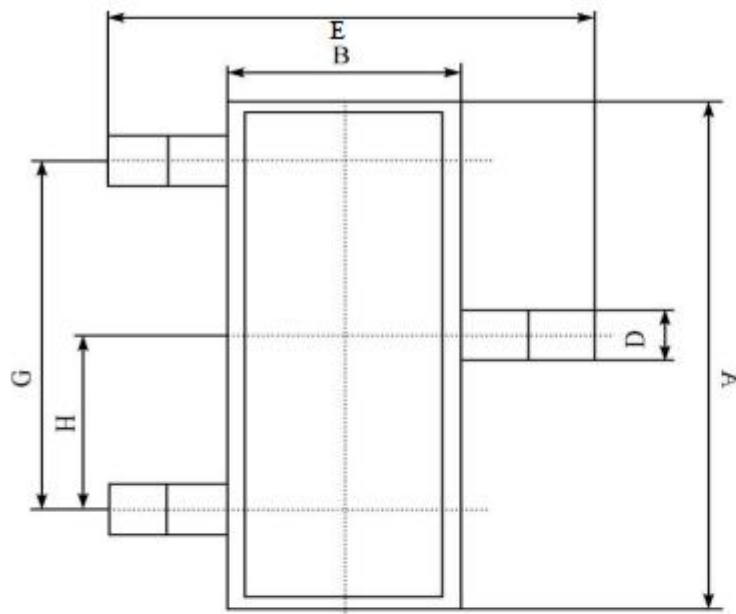
( $T_A=25^{\circ}\text{C}$  unless otherwise noted 如無特殊說明, 溫度為  $25^{\circ}\text{C}$ )

Characteristic 特性參數	Symbol 符號	Test Condition 測試條件	Min 最小值	TYP 典型值	Max 最大值	Unit 單位
Collector Cutoff Current 集電極截止電流	$I_{CBO}$	$V_{CB}=-50\text{V},$ $I_E=0$	—	—	-0.1	$\mu\text{A}$
Emitter Cutoff Current 發射極截止電流	$I_{EBO}$	$V_{EB}=-5\text{V},$ $I_C=0$	—	—	-0.1	$\mu\text{A}$
Collector-Base Breakdown Voltage 集電極-基極擊穿電壓	$V_{(BR)CBO}$	$I_C=-100\mu\text{A}$	-50	—	—	V
Collector Emitter Breakdown Voltage 集電極-發射極擊穿電壓	$V_{(BR)CEO}$	$I_C=-1.0\text{mA}$	-50	—	—	V
Emitter-Base Breakdown Voltage 發射極-基極擊穿電壓	$V_{(BR)EBO}$	$I_E=-100\mu\text{A}$	-5	—	—	V
DC Current Gain 直流電流增益	$h_{FE}$	$V_{CE}=-6\text{V},$ $I_C=-2\text{mA}$	70	—	400	—
Collector-Emitter Saturation Voltage 集電極-發射極飽和壓降	$V_{CE(sat)}$	$I_C=-100\text{mA},$ $I_B=-10\text{mA}$	—	—	-0.3	V
Base-Emitter Saturation Voltage 基極-發射極飽和壓降	$V_{BE(sat)}$	$I_C=-100\text{mA},$ $I_B=-10\text{mA}$	—	—	-1.0	V
Base-Emitter Voltage 基極-發射極電壓	$V_{BE}$	$V_{CE}=-5.0\text{V},$ $I_C=-10\text{mA}$	—	—	-0.82	V
Transition Frequency 特徵頻率	$f_T$	$V_{CE}=-5.0\text{V},$ $I_C=-10\text{mA}$	100	180	—	MHz
Collector Output Capacitance 輸出電容	$C_{ob}$	$V_{CB}=-10\text{V},$ $I_E=0, f=1\text{MHz}$	—	4.0	7.0	pF

## S1015

### ■ DIMENSION 外形封裝尺寸

單位(UNIT): mm



代碼	範圍(單位:mm)
A	2.80~3.00
B	1.20~1.40
C	0.90~1.10
D	0.30~0.50
E	2.20~2.60
G	1.80~2.00
H	0.90~1.00
J	0.08~0.18
K	0.02~0.12
M	≥0.22
N	0.50~0.70
P	6°~10°

