

EA05-24&48E 系列

----- 标准封装 DC-DC 模块电源 5W

产品特性

- ◆ 输入电压范围：18-36VDC, 36-72VDC
- ◆ 工作温度-40°C~+85°C
- ◆ 输入防反接，输出短路保护
- ◆ 电力专用
- ◆ 工业级产品技术设计

应用范围

电力设备专用电源模块。

产品型号

型号	输入电压	输出电压 (VDC)	输出电流 (mA)	效率 (TYP)
EA05-24E0505	18-36VDC	5 / 5	900 / 100	80%
EA05-24E0512		5 / 12	750 / 100	82%
EA05-24E0524		5 / 24	500 / 100	84%
EA05-48E0505	36-72VDC	5 / 5	900 / 100	80%
EA05-48E0512		5 / 12	750 / 100	82%
EA05-48E0524		5 / 24	500 / 100	83%

*如有其它规格型号需求，可直接联系我司。

输入特性

输入电压范围	18-36VDC, 36-72VDC
输入保险丝 (推荐)	1A 慢断

输出特性

输出电压稳压精度 (Vo1)	±2%
输出电压稳压精度 (Vo2)	±5%
电压调整率	±0.5% (MAX)
负载调整率 (10%~100%)	±1% (MAX)
交叉调整率 (Io1=50%Load, Io2=10%~100%Load)	±5% (MAX)
最小负载	10%
输出纹波+噪声 (峰-峰值)	150mV (MAX) (20MHz 带宽)
短路保护	可长期短路，自恢复

一般特性

温度特性	工作温度 存储温度 外壳温度（工作）	-40℃~+85℃ -40℃~+105℃ +90℃ max
湿度		95%RH (max)
温漂		0.02%/°C
开关频率		100~300kHz
绝缘	输入—输出	2000VDC / 1Min
	输出—输出	1000VDC / 1Min
*电磁兼容静电放电	IEC/EN 61000-4-2 level 3 6kV/8kV	
*射频辐射抗扰	IEC/EN 61000-4-3	
*电快速瞬变脉冲群	IEC/EN 61000-4-4 level 3 2 kV	
*浪涌	IEC/EN 61000-4-5 level 3 1kV/2kV	
*传导/辐射		EN55022, level B
安全等级		CLASS I
外壳等级		UL94V-0
安装		PCB
MTBF		>200,000h @25°C

注：1. 标注*测试项目，需增加外围 EMC 滤波电路；
2. 以上所列数据除特别说明外，都是在 TA=25℃, 湿度<75%的条件下测得。

典型应用电路

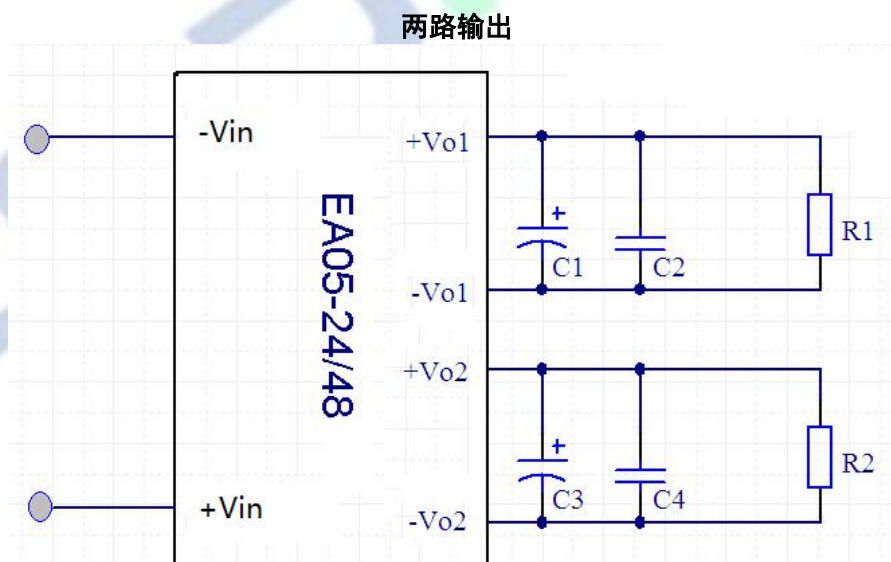
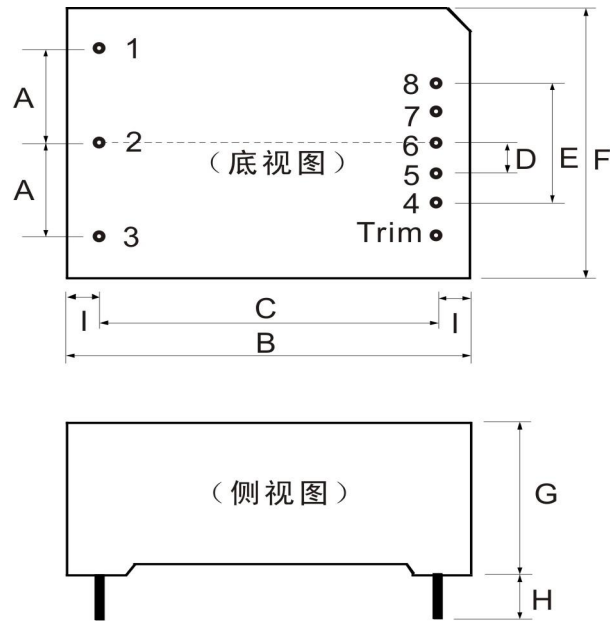


图 1 典型应用电路

需要进一步减小输出纹波，可使用 C1、C2 高频低阻电解电容，取值不超过最大容性负载。C2、C4 为陶瓷电容，去除高频噪声，取值 0.1 uF /50V。



外观和尺寸



单位: mm 公差: $\pm 0.5\text{mm}$

尺寸说明:

标记	A	B	C	D	E	F	G	H
尺寸	12.5	48.5	40.5	4	16	36	20.5	4

引脚定义:

引脚	1	2	3	4	5	6	7	8
EA05-24/48EXYY	AC(L)	AC(N)	NC	-Vo1	+Vo1	NC	-Vo2	+Vo2