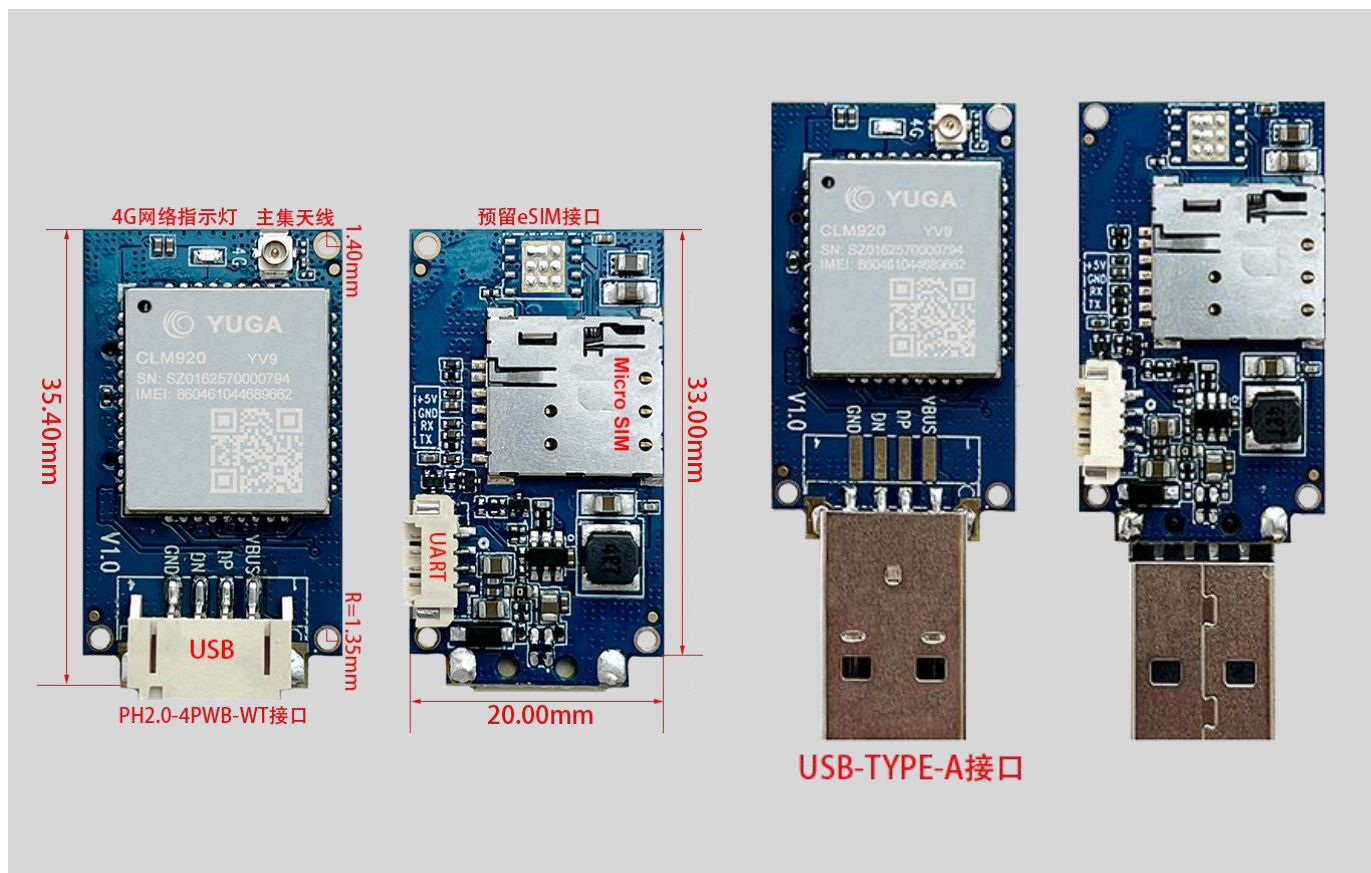


CLR103

4G 模组嵌入板



产品优势

- ❖ 支持一路 USB 接口，一路 UART 接口
- ❖ 支持 Micro SIM 卡，并预留 eSIM 接口
- ❖ 支持 RNDIS 及 PPP 拨号
- ❖ 支持多种网络协议类型
- ❖ 性能稳定、性价比高
- ❖ 应用场景广泛

CLR103

4G 模组嵌入板

结构尺寸	20mm×35.4mm
供电方式	USB 供电，5V
搭载模块	CLM920_YV9
支持频段	LTE B1/B3/B5/B8/B34/B38/B39/B40/B41
LTE 速率	FDD/TDD-LTE 10Mbps DL / 5Mbps UL Cat1
SIM 卡	支持 Micro SIM 和 eSIM 卡
天线接口	支持 1 路主集天线
UART 接口	支持一路 UART 接口（GH1.25-4PWPBZ 接口）
USB 接口	支持一路 USB 接口（USB 接口有两种形式：USB-TYPE-A 接口；或者 PH2.0-4PWB-WT 接口）
LED 指示灯	4G 网络指示灯
拨号方式	RNDIS/PPP 拨号
协议类型	支持 TCP/IP/IPV4V6/HTTP/HTTPS/FTP/MQTT
操作系统	Windows 系列/WIN CE/Linux/Android
AT 指令	支持标准 AT 指令集
工作温度	-40℃ - 80℃
FOTA 升级	支持空中下载固件升级