



产品状态

停止销售：四月 30, 2022

△ 停止销售

主要信息

产品系列	Harmony Relay
产品类型	插槽
接触端点布置	单独
适用范围	插入式继电器 RXM 和 2 OC 联系 插入式继电器 RXM 和 4 OC 联系
引脚类型	扁平
产品短名	RXZ
每件单独销售数量	10

补充信息

约定发热电流 [Ith]	12 A 2 C/O 6 A 4 C/O
额定工作电压 [Ue]	< 250 V AC
接线能力	弹簧端子, 1 x 0.5...1 x 1.5 mm ² (AWG 20...AWG 16) 软线 带箍线端子 弹簧端子, 1 x 0.5...1 x 1.5 mm ² (AWG 20...AWG 16) 硬线 不带箍线端子
固定模式	卡入 (安装) (35 mm DIN 导轨)
标识	CE
宽度	31 Mm
产品净重	0.073 Kg

环境

符合标准	IEC 61984
产品认证	CSA GOST Lloyd's UL
贮存环境温度	-40...85 °C
运行温度	-40...55 °C
IP 保护等级	IP20 符合 EN/IEC 60529
绝缘性能	2500 V

包装单位

包装1的单位类别	PCE
个/公斤	1
包装重量	40.0 G
包装1高度	36.5 Mm
包装1宽度	31.0 Mm
包装1长度	94.0 Mm
包装2的单位类别	BB1
包装2的数量	10
包装2重量	768.9 G
包装2高度	7.3 Cm
包装2宽度	9.4 Cm
包装2长度	15.7 Cm
包装3的单位类别	CAR
包装3的数量	150
包装3重量	11.535 Kg
包装3高度	28.5 Cm
包装3宽度	29.9 Cm
包装3长度	39.8 Cm

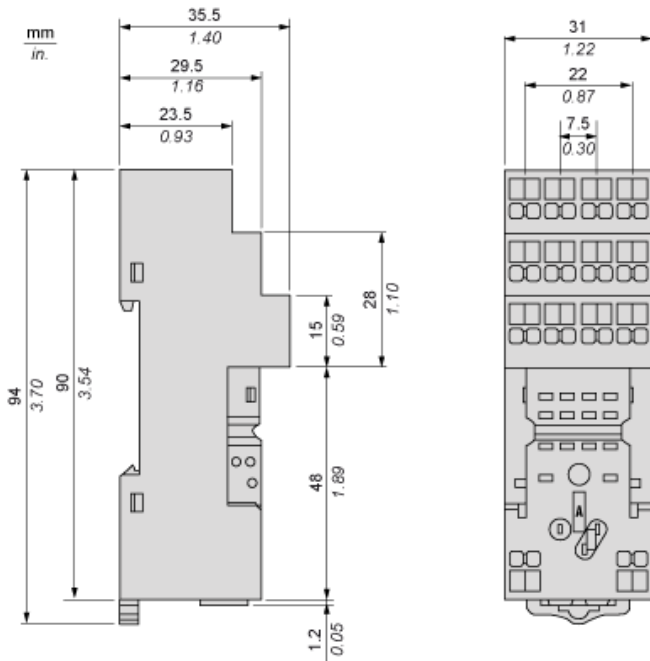
可持续性

产品类型	Green Premium 产品
REACH法规	REACH 声明
REACH (不含 SVHC)	是
欧盟ROHS指令	主动合规性 (超出欧盟 RoHS 法定范围的产品) 欧盟ROHS声明
无有毒重金属	是
无汞	是
RoHS 豁免信息	是
中国 ROHS 管理办法	中国 ROHS 声明
环境披露	产品环境文件

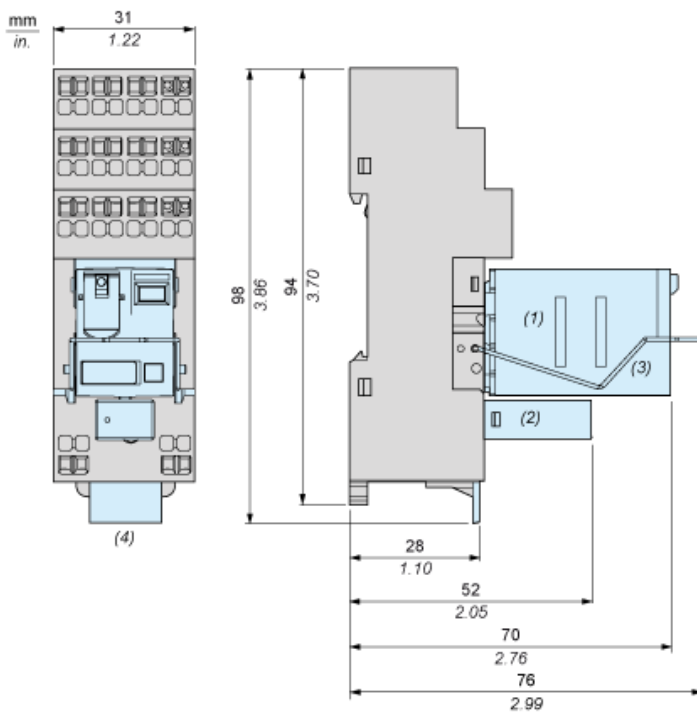
合同保修

保修单	18 months
-----	-----------

单插座

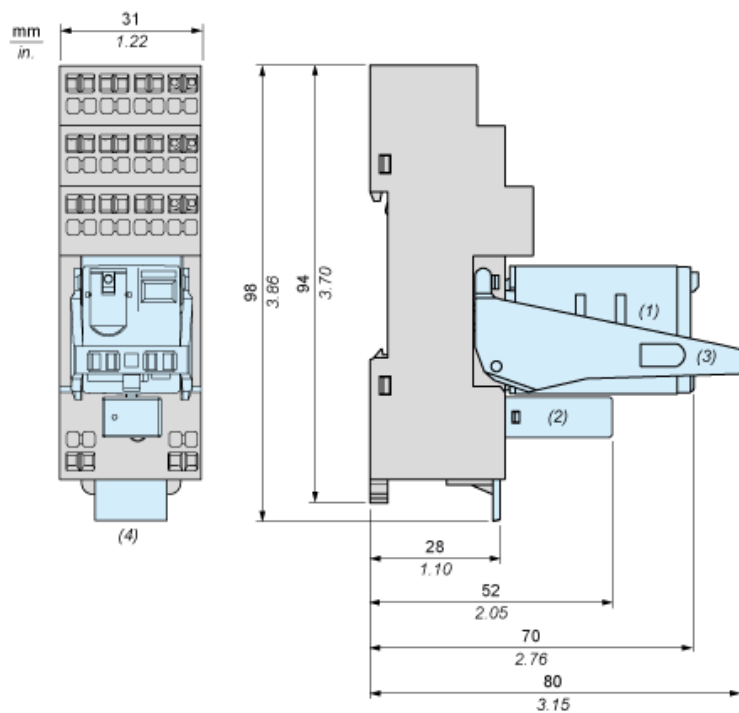


带继电器和金属固定钳的插座



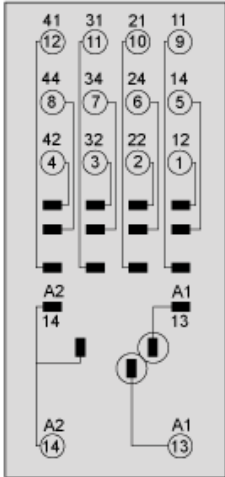
- (1) 继电器
- (2) 保护模块
- (3) 固定钳
- (4) 图例

带继电器和塑料固定钳的插座



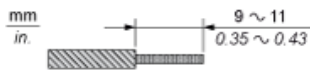
- (1) 继电器
- (2) 保护模块
- (3) 固定钳
- (4) 图例

布线图

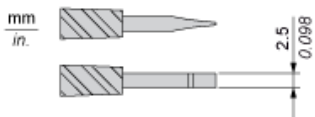


接线建议

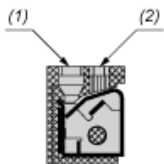
导线剥头长度



扁平刀片，平行尖端，2.5 毫米直径



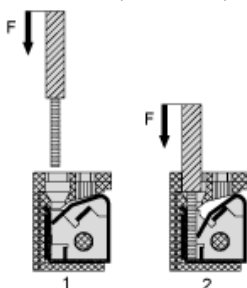
电缆孔和工具孔



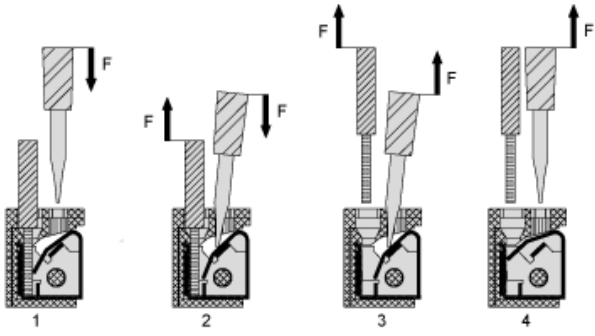
- (1) 电缆孔
- (2) 工具孔

安装和拆卸

安装：推入（插入电缆）



拆卸：拔出（拆下电缆）



Product Life Status : **End of commercialisation**