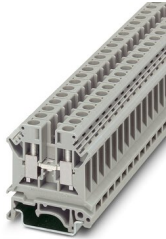


直通式接线端子 - UK 6 N

3004524

<https://www.phoenixcontact.com/cn/products/3004524>

请注意，本PDF文档中所示数据均生成自在线目录。完整数据请见用户文档。我们的一般下载使用条款已生效。



直通式接线端子，标称工作电压: 800 V，标称工作电流: 41 A，接线方式: 螺钉连接，额定接线容量: 6 mm²，横截面: 0.2 mm² - 10 mm²，安装方式: NS 35/7,5，NS 35/15，NS 32，颜色: 灰色

优势

- UK...系列的通用端子也可以在有爆炸危险的区域内使用（根据IEC/EN 60079）
- 在技术连接数据中可获得用于Ex认证的EC样品测试的认证号

商业数据

订货号	3004524
包装单位	50 pc
最小订货量	50 pc
销售关键代码	BE1211
产品关键代码	BE1211
目录页面	页码460 (C-1-2019)
GTIN	4017918090821
单件重量（含包装）	13.479 g
单件重量（不含包装）	13.014 g
关税号	85369010
原产地	CN

技术数据

产品属性

产品类型	直通式接线端子
连接量	2
行数	1
电位	1

绝缘特性

过电压类别	III
污染等级	3

电气特性

额定浪涌电压	8 kV
额定条件下的最大功耗	1.31 W

连接数据

每层的连接数量	2
额定横截面	6 mm ²

层 1 上 1 下 1

螺纹	M4
紧固力矩	1.5 ... 1.8 Nm
剥线长度	10 mm
塞规	A5
硬导线横截面	0.2 mm ² ... 10 mm ²
横截面 AWG	24 ... 8
柔性导线横截面	0.2 mm ² ... 6 mm ²
导线横截面, 柔性[AWG]	24 ... 12
柔性导线横截面 (套管, 带/不带塑料绝缘管)	0.25 mm ² ... 6 mm ²
柔性导线横截面 (带塑料绝缘管的套管)	0.25 mm ² ... 6 mm ²
包含插拔式桥接件在内的接线容量, 刚性	4 mm ²
包含插拔式桥接件在内的接线容量, 柔性	4 mm ²
2根横截面相同的导线, 刚性导线	0.2 mm ² ... 2.5 mm ²
2根横截面相同的导线, 柔性导线	0.2 mm ² ... 2.5 mm ²
2根具有相同横截面的导线, 柔性, 带套管但不带塑料套管	0.25 mm ² ... 1.5 mm ²
2根具有相同横截面的导线, 柔性, 带TWIN套管及塑料套管	0.5 mm ² ... 4 mm ²
标称电流	41 A
最大负载电流	57 A (当连接截面积为10 mm ² 的导线时)
额定电压	800 V
额定横截面	6 mm ²

Ex数据

额定参数 (ATEX/IECEX)

直通式接线端子 - UK 6 N



3004524

<https://www.phoenixcontact.com/cn/products/3004524>

ATEX证书	KEMA 98 ATEX 1651 U
IEC防爆证书	IECEX KEM 06.0034 U
标识	□ II 2 GD Ex eb IIC Gb
工作温度范围	-60 °C ... 110 °C
Ex认证附件	3003020 D-UK 4/10
	3006027 D-UK 16
	3003224 ATP-UK
	1205066 SZS 1,0X4,0 VDE
	1201442 E/UK
桥接数据	37.5 A / 6 mm ²
	39.5 A / 6 mm ²
防爆温度上升	40 K (47 A / 6 mm ²)
标称工作电压	690 V
用于使用桥接件进行桥接	690 V
额定绝缘电压	630 V

Ex等级 常规

额定电流	41 A
最大负载电流	51 A
接触电阻	0.16 mΩ

Ex 连接数据 概述

扭矩范围	1.5 Nm ... 1.8 Nm
额定横截面	6 mm ²
额定接线容量AWG	10
刚性接线容量	0.2 mm ² ... 10 mm ²
接线容量AWG	24 ... 8
柔性接线容量	0.2 mm ² ... 6 mm ²
接线容量AWG	24 ... 10
2根横截面相同的导线, 刚性导线	0.2 mm ² ... 1.5 mm ²
2根横截面相同的导线, AWG刚性	24 ... 16
2根横截面相同的导线, 柔性导线	0.2 mm ² ... 1.5 mm ²
2根横截面相同的导线, AWG柔性	24 ... 16

尺寸

宽度	8.2 mm
端板宽度	1.8 mm
NS 35/15高度	54.5 mm
NS 35/7,5高度	47 mm
高度	1.85 "
NS 32高度	52 mm
长度	42.5 mm

材料规格

颜色	灰色
----	----

3004524

<https://www.phoenixcontact.com/cn/products/3004524>

阻燃等级, 符合UL 94	V0
绝缘材料组	I
绝缘材料	PA
低温下的静态绝缘材料应用	-60 °C
绝缘材料的温度指数 (DIN EN 60216-1 (VDE 0304-21))	130 °C
绝缘材料相对温度指数 (电气, UL 746 B)	130 °C
铁路车辆的防火保护 (DIN EN 45545-2) R22	HL 1 - HL 3
铁路车辆的防火保护 (DIN EN 45545-2) R23	HL 1 - HL 3
铁路车辆的防火保护 (DIN EN 45545-2) R24	HL 1 - HL 3
铁路车辆的防火保护 (DIN EN 45545-2) R26	HL 1 - HL 3
量热释热NFPA 130 (ASTM E 1354)	28 MJ/kg
表面可燃性NFPA 130 (ASTM E 162)	通过
烟雾比光密度NFPA 130 (ASTM E 662)	通过
烟气毒性NFPA 130 (SMP 800C)	通过

电气测试

电涌电压测试

测试电压设定值	9.8 kV
结果	通过测试

温升测试

温度上升要求测试	温度上升 ≤ 45 K
结果	通过测试
短时耐受电流 6 mm ²	0.72 kA
结果	通过测试

工频耐受电压

测试电压设定值	2 kV
结果	通过测试

机械特性

机械参数

开口式侧板	是
-------	---

机械测试

机械强度

结果	通过测试
----	------

载体上的附件

DIN导轨/固定支点	NS 32/NS 35
测试力设定值	5 N
结果	通过测试

环境和真实条件

直通式接线端子 - UK 6 N



3004524

<https://www.phoenixcontact.com/cn/products/3004524>

针焰测试

暴露时间	30 s
结果	通过测试

环境条件

环境温度 (运行)	-60 °C ... 105 °C (最高短期工作温度, 电气特性相对温度。)
环境温度 (存放/运输)	-25 °C ... 60 °C (短期内 (不超过24 小时), -60 °C到+70 °C)
环境温度 (组装)	-5 °C ... 70 °C
环境温度 (执行)	-5 °C ... 70 °C
允许湿度 (存放/运输)	30 % ... 70 %

标准和规范

连接符合标准	IEC 60947-7-1
--------	---------------

安装

安装类型	NS 35/7,5
	NS 35/15
	NS 32

直通式接线端子 - UK 6 N

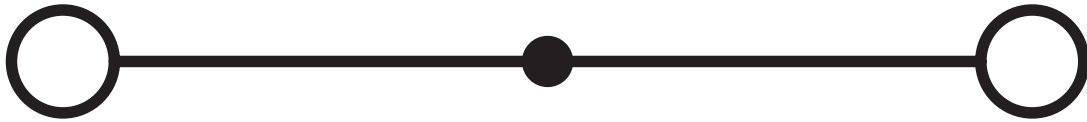
3004524

<https://www.phoenixcontact.com/cn/products/3004524>



图纸

电路图



直通式接线端子 - UK 6 N



3004524

<https://www.phoenixcontact.com/cn/products/3004524>

认证

DNV 认证ID: TAE00001CT				
	额定电压 U_N	额定电流 I_N	接线容量AWG	接线容量 mm^2
			-	-

CSA 认证ID: 13631				
	额定电压 U_N	额定电流 I_N	接线容量AWG	接线容量 mm^2
	600 V	50 A	26 - 8	-

CB IECEE CB Scheme 认证ID: NL-65053				
	额定电压 U_N	额定电流 I_N	接线容量AWG	接线容量 mm^2
	800 V	41 A	-	- 6

cULus Recognized 认证ID: E60425				
	额定电压 U_N	额定电流 I_N	接线容量AWG	接线容量 mm^2
使用组 B				
	600 V	50 A	26 - 8	-
多导线连接	600 V	50 A	18 - 12	-
使用组 C				
	600 V	50 A	26 - 8	-
多导线连接	600 V	50 A	18 - 12	-
使用组 F				
	800 V	50 A	26 - 8	-
多导线连接	800 V	50 A	18 - 12	-

KEMA-KEUR 认证ID: 71-119849				
	额定电压 U_N	额定电流 I_N	接线容量AWG	接线容量 mm^2
	800 V	41 A	-	- 6

LR 认证ID: 96/20013				
	额定电压 U_N	额定电流 I_N	接线容量AWG	接线容量 mm^2
	800 V	41 A	-	- 6

直通式接线端子 - UK 6 N



3004524

<https://www.phoenixcontact.com/cn/products/3004524>



KR
认证ID: HMB17372-EL001



NK
认证ID: 09 ME 141

额定电压 U_N	额定电流 I_N	接线容量AWG	接线容量 mm^2
------------	------------	---------	-------------

-

-



RS
认证ID: 17.00013.272



ATEX
认证ID: KEMA98ATEX1651U



cUL Recognized
认证ID: E192998

额定电压 U_N	额定电流 I_N	接线容量AWG	接线容量 mm^2
------------	------------	---------	-------------

600 V

50 A

26 - 8

-



EAC Ex
认证ID: RU C-DE.HA91.B.00066



GL
认证ID: 98876-96 HH

额定电压 U_N	额定电流 I_N	接线容量AWG	接线容量 mm^2
------------	------------	---------	-------------

EEx e II 部件认证

690 V

43.5 A

-

- 6



IECEX
认证ID: IECEX KEM 06.0034U



UL Recognized
认证ID: E192998

额定电压 U_N	额定电流 I_N	接线容量AWG	接线容量 mm^2
------------	------------	---------	-------------

600 V

50 A

26 - 8

-



CCC
认证ID: 2020322313000623

直通式接线端子 - UK 6 N



3004524

<https://www.phoenixcontact.com/cn/products/3004524>



NEPSI

认证ID: GYJ20.1195U



DNV GL-EX

认证ID: TAE00003K6

	额定电压 U_N	额定电流 I_N	接线容量AWG	接线容量 mm^2
EEEx e II 部件认证	440 V	32 A	-	- 2.5

cULus Recognized

直通式接线端子 - UK 6 N



3004524

<https://www.phoenixcontact.com/cn/products/3004524>

分类

ECLASS

ECLASS-9.0	27141120
ECLASS-10.0.1	27141120
ECLASS-11.0	27141120

ETIM

ETIM 8.0	EC000897
----------	----------

UNSPSC

UNSPSC 21.0	39121400
-------------	----------

直通式接线端子 - UK 6 N



3004524

<https://www.phoenixcontact.com/cn/products/3004524>

产品环境合规性

China RoHS	环保使用期限：无限期 = EFUP-e
	无超标的有害物质

直通式接线端子 - UK 6 N

3004524

<https://www.phoenixcontact.com/cn/products/3004524>



附件

i 注意：应用以下某些附件可能会导致本产品受限。

开关桥接件

开关桥接件 - SB 2- 8/13 N - 0200062

<https://www.phoenixcontact.com/cn/products/0200062>



开关桥接件，针距: 13 mm，颜色: 银色

i 最大电流承载能力: 40 A

跨接块

跨接块 - ISSBI 10- 8 - 0301534

<https://www.phoenixcontact.com/cn/products/0301534>



跨接块，针距: 8 mm，颜色: 银色

i 最大电流承载能力: 57 A

直通式接线端子 - UK 6 N

3004524

<https://www.phoenixcontact.com/cn/products/3004524>




固定式桥接件

固定式桥接件 - FBI 2- 8 - 0200020

<https://www.phoenixcontact.com/cn/products/0200020>

固定式桥接件，针距: 8 mm，颜色: 银色



 最大电流承载能力: 57 A


固定式桥接件

固定式桥接件 - FBI 3- 8 - 0200059

<https://www.phoenixcontact.com/cn/products/0200059>

固定式桥接件，针距: 8 mm，颜色: 银色



 最大电流承载能力: 57 A

直通式接线端子 - UK 6 N

3004524

<https://www.phoenixcontact.com/cn/products/3004524>




固定式桥接件

固定式桥接件 - FBI 4- 8 - 0200046

<https://www.phoenixcontact.com/cn/products/0200046>

固定式桥接件，针距: 8 mm，颜色: 银色



 最大电流承载能力: 57 A


固定式桥接件

固定式桥接件 - FBI 10- 8 - 0203263

<https://www.phoenixcontact.com/cn/products/0203263>

固定式桥接件，针距: 8 mm，颜色: 银色



 最大电流承载能力: 57 A

直通式接线端子 - UK 6 N

3004524

<https://www.phoenixcontact.com/cn/products/3004524>




固定式桥接件

固定式桥接件 - FBI 10- 8-EX - 0711700

<https://www.phoenixcontact.com/cn/products/0711700>

固定式桥接件，针距: 8 mm，颜色: 银色



 最大电流承载能力: 57 A


固定式桥接件

固定式桥接件 - FB 2- 8-EX - 3029224

<https://www.phoenixcontact.com/cn/products/3029224>

固定式桥接件，针距: 8 mm，颜色: 银色



 最大电流承载能力: 57 A

直通式接线端子 - UK 6 N

3004524

<https://www.phoenixcontact.com/cn/products/3004524>




固定式桥接件

固定式桥接件 - FB 4- 8 - 0202183

<https://www.phoenixcontact.com/cn/products/0202183>



固定式桥接件，颜色: 银色

 最大电流承载能力: 57 A


固定式桥接件

固定式桥接件 - FB 10- 8 - 0202170

<https://www.phoenixcontact.com/cn/products/0202170>



固定式桥接件，针距: 8 mm，颜色: 银色

 最大电流承载能力: 57 A

直通式接线端子 - UK 6 N

3004524

<https://www.phoenixcontact.com/cn/products/3004524>




固定式桥接件

固定式桥接件 - FB 10- 8-EX - 3003185

<https://www.phoenixcontact.com/cn/products/3003185>

固定式桥接件，针距: 8 mm，颜色: 银色



 最大电流承载能力: 57 A


插拔式桥接件

插拔式桥接件 - EB 2- 8 - 0202154

<https://www.phoenixcontact.com/cn/products/0202154>

插拔式桥接件，针距: 8 mm，颜色: 灰色



 最大电流承载能力: 57 A

直通式接线端子 - UK 6 N

3004524

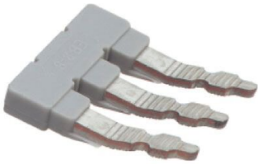
<https://www.phoenixcontact.com/cn/products/3004524>




插拔式桥接件

插拔式桥接件 - EB 3- 8 - 0202141

<https://www.phoenixcontact.com/cn/products/0202141>



插拔式桥接件，针距: 8 mm，颜色: 灰色

 最大电流承载能力: 57 A


插拔式桥接件

插拔式桥接件 - EB 4- 8 - 0202142

<https://www.phoenixcontact.com/cn/products/0202142>



插拔式桥接件，针距: 8 mm，颜色: 灰色

 最大电流承载能力: 57 A

直通式接线端子 - UK 6 N

3004524

<https://www.phoenixcontact.com/cn/products/3004524>

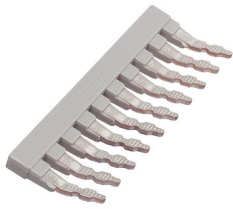



插拔式桥接件

插拔式桥接件 - EB 10- 8 - 0202138

<https://www.phoenixcontact.com/cn/products/0202138>

插拔式桥接件，针距: 8 mm，颜色: 灰色



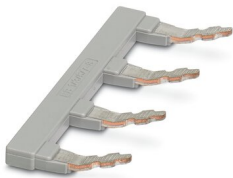
 最大电流承载能力: 57 A


插拔式桥接件

插拔式桥接件 - EB 1/3/5/7-8 - 3072340

<https://www.phoenixcontact.com/cn/products/3072340>

插拔式桥接件，针距: 16.4 mm，引脚分配: 1, 3, 5, 7，颜色: 灰色



 最大电流承载能力: 57 A

直通式接线端子 - UK 6 N

3004524

<https://www.phoenixcontact.com/cn/products/3004524>

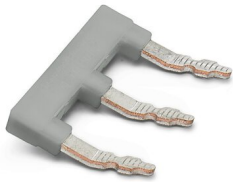



插拔式桥接件

插拔式桥接件 - EB 1/3/5-8 - 3072341

<https://www.phoenixcontact.com/cn/products/3072341>

插拔式桥接件，针距: 16.4 mm，引脚分配: 1,3,5，颜色: 灰色



 最大电流承载能力: 57 A

端板

端板 - D-UK 4/10 - 3003020

<https://www.phoenixcontact.com/cn/products/3003020>

端板，长度: 42.5 mm，宽度: 1.8 mm，高度: 35.9 mm，颜色: 灰色



直通式接线端子 - UK 6 N

3004524

<https://www.phoenixcontact.com/cn/products/3004524>

警告标识

警告标识 - WS 5- 8 - 1004416

<https://www.phoenixcontact.com/cn/products/1004416>

警告牌，配有2只塑料螺钉，覆盖5只端子，间距8 mm



警告标识

警告标识 - WS 4- 8 - 1004212

<https://www.phoenixcontact.com/cn/products/1004212>

警告牌，配有2只塑料螺钉，覆盖4只端子，间距8 mm



直通式接线端子 - UK 6 N

3004524

<https://www.phoenixcontact.com/cn/products/3004524>

警告标识

警告标识 - WS 3- 8 - 1004128

<https://www.phoenixcontact.com/cn/products/1004128>

警告牌，配有2只塑料螺钉，覆盖3只端子，间距8 mm



盖板

盖板 - EA 5-WS - 1024085

<https://www.phoenixcontact.com/cn/products/1024085>

单盖，用于覆盖单个端子，黑色符号（闪电），快速连接，颜色：透明/黄色



直通式接线端子 - UK 6 N

3004524

<https://www.phoenixcontact.com/cn/products/3004524>



盖板

盖板 - EA 5 - 1024014

<https://www.phoenixcontact.com/cn/products/1024014>

盖板, 标识材料: ABS, 颜色: 透明



短路连接器

短路连接器 - KSS 8 - 0311540

<https://www.phoenixcontact.com/cn/products/0311540>

短路连接器, 针距: 8 mm, 颜色: 黑色



直通式接线端子 - UK 6 N

3004524

<https://www.phoenixcontact.com/cn/products/3004524>

分组隔板

分组隔板 - TS-K - 1302215

<https://www.phoenixcontact.com/cn/products/1302215>



分组隔板, 长度: 22 mm, 宽度: 0.5 mm, 高度: 22 mm, 颜色: 灰色

隔板

隔板 - ATP-UK - 3003224

<https://www.phoenixcontact.com/cn/products/3003224>



隔板, 长度: 56 mm, 宽度: 1.5 mm, 高度: 45.7 mm, 颜色: 灰色

直通式接线端子 - UK 6 N

3004524

<https://www.phoenixcontact.com/cn/products/3004524>



桥接件的绝缘垫块

桥接件的绝缘垫块 - IS-K 10 - 1303337

<https://www.phoenixcontact.com/cn/products/1303337>

桥接件的绝缘垫块，颜色: 灰色



螺丝刀

螺丝刀 - SZS 1,0X4,0 VDE - 1205066

<https://www.phoenixcontact.com/cn/products/1205066>

螺丝刀，一字型，VDE绝缘，尺寸：1.0 x 4.0 x 100 mm，防滑手柄采用二次注塑工艺



直通式接线端子 - UK 6 N

3004524

<https://www.phoenixcontact.com/cn/products/3004524>

DIN导轨，有孔

DIN导轨，有孔 - NS 32 PERF 2000MM-VPE 10 - 1201002

<https://www.phoenixcontact.com/cn/products/1201002>



DIN导轨，有孔，符合EN 60715标准，标识材料: 钢，镀锌，厚氧化层，G数据图表，颜色: 银色，10件一包 (20 m)

DIN导轨，未打孔

DIN导轨，未打孔 - NS 32 UNPERF 2000MM-VPE 10 - 1201015

<https://www.phoenixcontact.com/cn/products/1201015>



DIN导轨，未打孔，符合EN 60715标准，标识材料: 钢，镀锌，厚氧化层，G数据图表，颜色: 银色，10件一包 (20 m)

直通式接线端子 - UK 6 N

3004524

<https://www.phoenixcontact.com/cn/products/3004524>



DIN导轨，有孔

DIN导轨，有孔 - NS 35/ 7,5 PERF 2000MM - 0801733

<https://www.phoenixcontact.com/cn/products/0801733>



DIN导轨，有孔，符合EN 60715标准，标识材料: 钢，镀锌，厚氧化层，标准配置，颜色: 银色，25件一包 (50 m)

DIN导轨，未打孔

DIN导轨，未打孔 - NS 35/ 7,5 UNPERF 2000MM - 0801681

<https://www.phoenixcontact.com/cn/products/0801681>



DIN导轨，未打孔，符合EN 60715标准，标识材料: 钢，镀锌，厚氧化层，标准配置，颜色: 银色，25件一包 (50 m)

直通式接线端子 - UK 6 N

3004524

<https://www.phoenixcontact.com/cn/products/3004524>

DIN导轨，有孔

DIN导轨，有孔 - NS 35/ 7,5 WH PERF 2000MM - 1204119

<https://www.phoenixcontact.com/cn/products/1204119>



DIN导轨，有孔，符合EN 60715标准，标识材料: 钢，镀锌，白钝化，标准配置，颜色: 银色，25件一包 (50 m)

DIN导轨，未打孔

DIN导轨，未打孔 - NS 35/ 7,5 WH UNPERF 2000MM-VPE 10 - 1204122

<https://www.phoenixcontact.com/cn/products/1204122>



DIN导轨，未打孔，符合EN 60715标准，标识材料: 钢，镀锌，白钝化，标准配置，颜色: 银色，10件一包 (20 m)

直通式接线端子 - UK 6 N

3004524

<https://www.phoenixcontact.com/cn/products/3004524>

DIN导轨，未打孔

DIN导轨，未打孔 - NS 35/ 7,5 AL UNPERF 2000MM - 0801704

<https://www.phoenixcontact.com/cn/products/0801704>



DIN导轨，未打孔，符合EN 60715标准，标识材料: 铝，无镀层，标准配置，颜色: 银色，25件一包 (50 m)

DIN导轨，有孔

DIN导轨，有孔 - NS 35/ 7,5 ZN PERF 2000MM - 1206421

<https://www.phoenixcontact.com/cn/products/1206421>



DIN导轨，有孔，符合EN 60715标准，标识材料: 钢，镀锌，标准配置，颜色: 银色，25件一包 (50 m)

直通式接线端子 - UK 6 N

3004524

<https://www.phoenixcontact.com/cn/products/3004524>

DIN导轨，未打孔

DIN导轨，未打孔 - NS 35/ 7,5 ZN UNPERF 2000MM - 1206434

<https://www.phoenixcontact.com/cn/products/1206434>



DIN导轨，未打孔，符合EN 60715标准，标识材料: 钢，镀锌，标准配置，颜色: 银色，25件一包 (50 m)

DIN导轨，未打孔

DIN导轨，未打孔 - NS 35/ 7,5 CU UNPERF 2000MM-VPE 10 - 0801762

<https://www.phoenixcontact.com/cn/products/0801762>



DIN导轨，未打孔，符合EN 60715标准，标识材料: 铜，无镀层，标准配置，颜色: 铜色，10件一包 (20 m)

直通式接线端子 - UK 6 N

3004524

<https://www.phoenixcontact.com/cn/products/3004524>



终端固定件

终端固定件 - NS 35/ 7,5 CAP - 1206560

<https://www.phoenixcontact.com/cn/products/1206560>

安装导轨终端片，用于安装导轨NS 35/7.5



DIN导轨，有孔

DIN导轨，有孔 - NS 35/15 PERF 2000MM - 1201730

<https://www.phoenixcontact.com/cn/products/1201730>



DIN导轨，有孔，类似EN 60715，标识材料: 钢，镀锌，厚氧化层，标准配置，颜色: 银色，25件一包 (50 m)

直通式接线端子 - UK 6 N

3004524

<https://www.phoenixcontact.com/cn/products/3004524>

DIN导轨，未打孔

DIN导轨，未打孔 - NS 35/15 UNPERF 2000MM - 1201714

<https://www.phoenixcontact.com/cn/products/1201714>



DIN导轨，未打孔，类似EN 60715，标识材料: 钢，镀锌，厚氧化层，标准配置，颜色: 银色，25件一包 (50 m)

DIN导轨，有孔

DIN导轨，有孔 - NS 35/15 WH PERF 2000MM - 0806602

<https://www.phoenixcontact.com/cn/products/0806602>



DIN导轨，有孔，类似EN 60715，标识材料: 钢，镀锌，白钝化，标准配置，颜色 : 白色，25件一包 (50 m)

直通式接线端子 - UK 6 N

3004524

<https://www.phoenixcontact.com/cn/products/3004524>



DIN导轨，未打孔

DIN导轨，未打孔 - NS 35/15 WH UNPERF 2000MM-VPE 10 - 1204135

<https://www.phoenixcontact.com/cn/products/1204135>



DIN导轨，未打孔，类似EN 60715，标识材料: 钢，镀锌，白钝化，标准配置，颜色: 银色，10件一包 (20 m)

DIN导轨，未打孔

DIN导轨，未打孔 - NS 35/15 AL UNPERF 2000MM - 1201756

<https://www.phoenixcontact.com/cn/products/1201756>



DIN导轨，未打孔，类似EN 60715，标识材料: 铝，无镀层，标准配置，颜色: 银色

直通式接线端子 - UK 6 N

3004524

<https://www.phoenixcontact.com/cn/products/3004524>

DIN导轨，有孔

DIN导轨，有孔 - NS 35/15 ZN PERF 2000MM - 1206599

<https://www.phoenixcontact.com/cn/products/1206599>



DIN导轨，有孔，类似EN 60715，标识材料: 钢，镀锌，标准配置，颜色: 银色，25件一包 (50 m)

DIN导轨，未打孔

DIN导轨，未打孔 - NS 35/15 ZN UNPERF 2000MM - 1206586

<https://www.phoenixcontact.com/cn/products/1206586>



DIN导轨，未打孔，类似EN 60715，标识材料: 钢，镀锌，标准配置，颜色: 银色，25件一包 (50 m)

直通式接线端子 - UK 6 N

3004524

<https://www.phoenixcontact.com/cn/products/3004524>



DIN导轨，未打孔

DIN导轨，未打孔 - NS 35/15 CU UNPERF 2000MM-VPE 10 - 1201895

<https://www.phoenixcontact.com/cn/products/1201895>



DIN导轨，未打孔，类似EN 60715，标识材料：铜，无镀层，标准配置，颜色：铜色，10件一包（20 m）

终端固定件

终端固定件 - NS 35/15 CAP - 1206573

<https://www.phoenixcontact.com/cn/products/1206573>

安装导轨终端片，用于安装导轨NS 35/15



直通式接线端子 - UK 6 N

3004524

<https://www.phoenixcontact.com/cn/products/3004524>



DIN导轨，未打孔

DIN导轨，未打孔 - NS 35/15-2,3 UNPERF 2000MM-VPE 10 - 1201798

<https://www.phoenixcontact.com/cn/products/1201798>

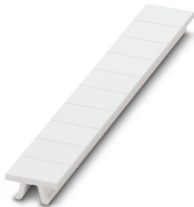


DIN导轨，未打孔，符合EN 60715标准，标识材料: 钢，镀锌，厚氧化层，标准配置2.3 mm，颜色: 银色，10件一包 (20 m)

快速标记条

快速标记条 - ZB 8:UNBEDRUCKT - 1052002

<https://www.phoenixcontact.com/cn/products/1052002>



快速标记条，接头，白色，未标记，适用的打印机：CMS-P1-PLOTTER，PLOTMARK，安装方式: 已卡接，适用的模块宽度：8.2 mm，标识区域大小: 10.5 x 8.15 mm，标签数: 10

直通式接线端子 - UK 6 N

3004524

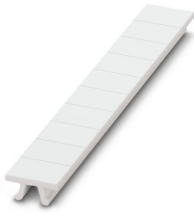
<https://www.phoenixcontact.com/cn/products/3004524>



快速标记条

快速标记条 - ZB 8 CUS - 0825011

<https://www.phoenixcontact.com/cn/products/0825011>



快速标记条，可订购：接头，白色，根据客户要求标识，安装方式：卡接到大型标记槽，适用的模块宽度：8.2 mm，标识区域大小：10.5 x 8.15 mm，标签数：10

用于端子的标记条

用于端子的标记条 - UC-TM 8 - 0818072

<https://www.phoenixcontact.com/cn/products/0818072>



用于端子的标记条，标签纸，白色，未标记，适用的打印机：BLUEMARK ID COLOR，BLUEMARK ID，BLUEMARK CLED，PLOTMARK，CMS-P1-PLOTTER，安装方式：已卡接，适用的模块宽度：8.2 mm，标识区域大小：7.6 x 10.5 mm，标签数：56

直通式接线端子 - UK 6 N

3004524

<https://www.phoenixcontact.com/cn/products/3004524>

用于端子的标记条

用于端子的标记条 - UC-TM 8 CUS - 0824597

<https://www.phoenixcontact.com/cn/products/0824597>

用于端子的标记条，可订购：标签纸，白色，根据客户要求标识，安装方式：卡接到高型标记槽，适用的模块宽度：8.2 mm，标识区域大小：7.6 x 10.5 mm，标签数：56



用于端子的标记条

用于端子的标记条 - UCT-TM 8 - 0828740

<https://www.phoenixcontact.com/cn/products/0828740>

用于端子的标记条，标签纸，白色，未标记，适用的打印机：TOPMARK NEO，TOPMARK LASER，BLUEMARK ID COLOR，BLUEMARK ID，BLUEMARK CLED，THERMOMARK PRIME，THERMOMARK CARD 2.0，THERMOMARK CARD，安装方式：已卡接，适用的模块宽度：8.2 mm，标识区域大小：7.6 x 10.5 mm，标签数：42



直通式接线端子 - UK 6 N

3004524

<https://www.phoenixcontact.com/cn/products/3004524>



用于端子的标记条

用于端子的标记条 - UCT-TM 8 CUS - 0829616

<https://www.phoenixcontact.com/cn/products/0829616>

用于端子的标记条，可订购：标签纸，白色，根据客户要求标识，安装方式：卡接到高型标记槽，适用的模块宽度：8.2 mm，标识区域大小：7.6 x 10.5 mm，标签数：42

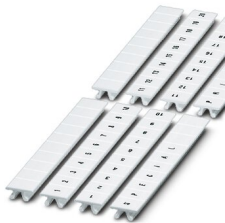


快速标记条

快速标记条 - ZB 8,LGS:FORTL.ZAHLEN - 1052015

<https://www.phoenixcontact.com/cn/products/1052015>

快速标记条，接头，白色，标识，适用的打印机：CMS-P1-PLOTTER，横向打印：连续编号1 ... 10、11 ... 20等，直至91 ... 100，安装方式：已卡接，适用的模块宽度：8.2 mm，标识区域大小：10.5 x 8.15 mm，标签数：10



直通式接线端子 - UK 6 N

3004524

<https://www.phoenixcontact.com/cn/products/3004524>



快速标记条

快速标记条 - ZB 8,QR:FORTL.ZAHLEN - 1052028

<https://www.phoenixcontact.com/cn/products/1052028>

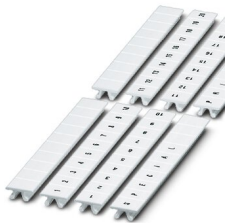


快速标记条，接头，白色，标识，适用的打印机：CMS-P1-PLOTTER，纵向打印：连续编号1 ... 10、11 ... 20等，直至91 ... 100，安装方式：已卡接，适用的模块宽度：8.2 mm，标识区域大小：10.5 x 8.15 mm，标签数：10

用于端子的标记条

用于端子的标记条 - ZB 8,LGS:L1-N,PE - 1052413

<https://www.phoenixcontact.com/cn/products/1052413>



用于端子的标记条，接头，白色，标识，适用的打印机：CMS-P1-PLOTTER，水平：L1, L2, L3, N, PE, L1, L2, L3, N, PE，安装方式：已卡接，适用的模块宽度：8.2 mm，标识区域大小：10.5 x 8.15 mm，标签数：10

直通式接线端子 - UK 6 N

3004524

<https://www.phoenixcontact.com/cn/products/3004524>



测试插头

测试插头 - PS-MT - 0311647

<https://www.phoenixcontact.com/cn/products/0311647>

测试插头，颜色: 银色



绝缘套管

绝缘套管 - PS-IH WH - 0311566

<https://www.phoenixcontact.com/cn/products/0311566>

绝缘套管，颜色: 白色



直通式接线端子 - UK 6 N

3004524

<https://www.phoenixcontact.com/cn/products/3004524>



绝缘套管

绝缘套管 - PS-IH RD - 0311579

<https://www.phoenixcontact.com/cn/products/0311579>



绝缘套管，颜色: 红色

绝缘套管

绝缘套管 - PS-IH BU - 0311582

<https://www.phoenixcontact.com/cn/products/0311582>



绝缘套管，颜色: 蓝色

直通式接线端子 - UK 6 N

3004524

<https://www.phoenixcontact.com/cn/products/3004524>

绝缘套管

绝缘套管 - PS-IH YE - 0311595

<https://www.phoenixcontact.com/cn/products/0311595>



绝缘套管，颜色: 黄色

绝缘套管

绝缘套管 - PS-IH GN - 0311605

<https://www.phoenixcontact.com/cn/products/0311605>



绝缘套管，颜色: 绿色

直通式接线端子 - UK 6 N

3004524

<https://www.phoenixcontact.com/cn/products/3004524>



绝缘套管

绝缘套管 - PS-IH GY - 0311621

<https://www.phoenixcontact.com/cn/products/0311621>



绝缘套管，颜色: 灰色

绝缘套管

绝缘套管 - PS-IH BK - 0311634

<https://www.phoenixcontact.com/cn/products/0311634>



绝缘套管，颜色: 黑色

直通式接线端子 - UK 6 N

3004524

<https://www.phoenixcontact.com/cn/products/3004524>



绝缘套管

绝缘套管 - PS-IH VT - 0311618

<https://www.phoenixcontact.com/cn/products/0311618>

绝缘套管，颜色: 紫色



终端固定件

终端固定件 - CLIPFIX 35 - 3022218

<https://www.phoenixcontact.com/cn/products/3022218>

快装终端紧固件，用于NS 35/7.5 DIN导轨或NS 35/15 DIN导轨，带标记选项，宽度：9.5 mm，颜色：灰色



直通式接线端子 - UK 6 N

3004524

<https://www.phoenixcontact.com/cn/products/3004524>



终端固定件

终端固定件 - CLIPFIX 35-5 - 3022276

<https://www.phoenixcontact.com/cn/products/3022276>

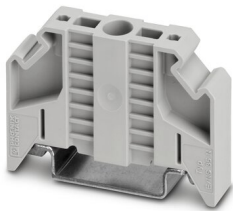


快装终端紧固件，用于NS 35/7.5 DIN导轨或NS 35/15 DIN导轨，带用于FBS...
5、FBS...6、KSS 5、KSS 6的标记选项，宽度：5.15 mm，颜色：灰色

终端固定件

终端固定件 - E/NS 35 N - 0800886

<https://www.phoenixcontact.com/cn/products/0800886>



终端固定件，宽度：9.5 mm，颜色：灰色

直通式接线端子 - UK 6 N

3004524

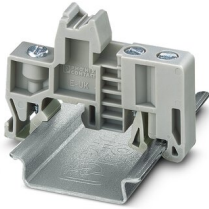
<https://www.phoenixcontact.com/cn/products/3004524>

终端固定件

终端固定件 - E/UK - 1201442

<https://www.phoenixcontact.com/cn/products/1201442>

终端固定件，标识材料: PA，颜色: 灰色，安装在DIN导轨NS 32或NS 35上



终端固定件

终端固定件 - E/UK 1 - 1201413

<https://www.phoenixcontact.com/cn/products/1201413>

终端固定件，用于支撑双层和三层端子的末端，宽度：10 mm，颜色：灰色



直通式接线端子 - UK 6 N

3004524

<https://www.phoenixcontact.com/cn/products/3004524>



测试孔式连接器

测试孔式连接器 - PSBJ 4/15/6 FARBLOS - 0303419

<https://www.phoenixcontact.com/cn/products/0303419>



测试孔式连接器，颜色: 透明

测试孔式连接器

测试孔式连接器 - PSBJ 4/15/6 WH - 0303312

<https://www.phoenixcontact.com/cn/products/0303312>



测试孔式连接器，颜色: 白色

直通式接线端子 - UK 6 N

3004524

<https://www.phoenixcontact.com/cn/products/3004524>



测试孔式连接器

测试孔式连接器 - PSBJ 4/15/6 RD - 0303325

<https://www.phoenixcontact.com/cn/products/0303325>

测试孔式连接器，颜色: 红色



测试孔式连接器

测试孔式连接器 - PSBJ 4/15/6 BU - 0303354

<https://www.phoenixcontact.com/cn/products/0303354>

测试孔式连接器，颜色: 蓝色



直通式接线端子 - UK 6 N

3004524

<https://www.phoenixcontact.com/cn/products/3004524>



测试孔式连接器

测试孔式连接器 - PSBJ 4/15/6 YE - 0303367

<https://www.phoenixcontact.com/cn/products/0303367>

测试孔式连接器，颜色: 黄色



测试孔式连接器

测试孔式连接器 - PSBJ 4/15/6 GN - 0303370

<https://www.phoenixcontact.com/cn/products/0303370>

测试孔式连接器，颜色: 绿色



直通式接线端子 - UK 6 N

3004524

<https://www.phoenixcontact.com/cn/products/3004524>



测试孔式连接器

测试孔式连接器 - PSBJ 4/15/6 VT - 0303383

<https://www.phoenixcontact.com/cn/products/0303383>



测试孔式连接器，颜色: 紫色

测试孔式连接器

测试孔式连接器 - PSBJ 4/15/6 GY - 0303396

<https://www.phoenixcontact.com/cn/products/0303396>



测试孔式连接器，颜色: 灰色

直通式接线端子 - UK 6 N

3004524

<https://www.phoenixcontact.com/cn/products/3004524>



测试孔式连接器

测试孔式连接器 - PSBJ 4/15/6 BK - 0303406

<https://www.phoenixcontact.com/cn/products/0303406>

测试孔式连接器，颜色: 黑色



测试孔式连接器

测试孔式连接器 - PSB 4/7/6 - 0303299

<https://www.phoenixcontact.com/cn/products/0303299>

测试孔式连接器，颜色: 银色



Phoenix Contact 2022 Â© - 保留所有权利

<https://www.phoenixcontact.com>

菲尼克斯（中国）投资有限公司总部
南京市江宁经济开发区菲尼克斯路36号
（江宁236信箱）邮编：211100
025-52121888
phoenix@phoenixcontact.com.cn