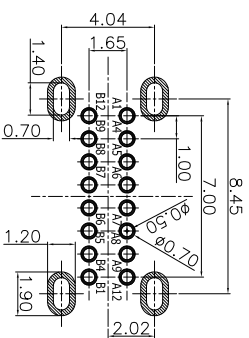
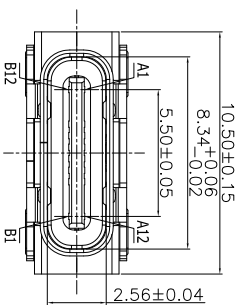
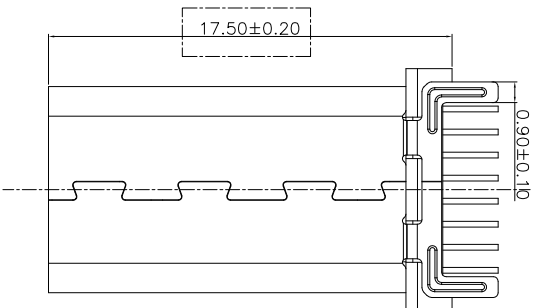
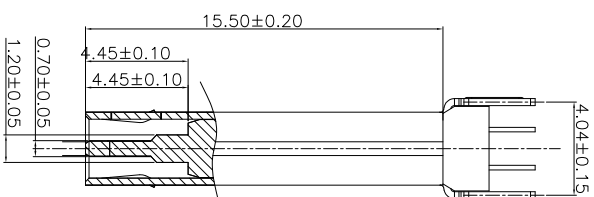
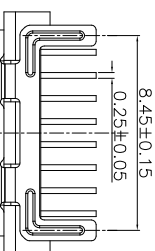
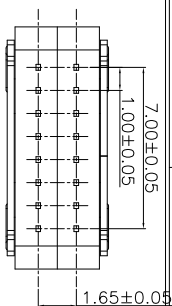


RoHS



A1	A2	A3	A4	A5	A6	A7	A8	A9	A10	A11	A12
GND		VBUS	CC1	D+	D-		VBUS				GND
GND		VBUS		D-	D+	CC1	VBUS				GND
B12	B11	B10	B9	B8	B7	B6	B5	B4	B3	B2	B1

产品图

PRODUCT CHART DWG

深圳市精拓金电子有限公司
Shenzhen Jing Tuo Jin Electronics Co., Ltd.

公差一览表		公差一览表	
TOLERANCE UNLESS OTHERWISE		TOLERANCE UNLESS OTHERWISE	
X	±0.25	X	±5°
X	±0.20	X	±2°
XX	±0.05	XX	±1°
XXX	±0.02	XXX	±0.5°
DATE	2020-05-22	DATE	2020-05-22
制图	YANG	制图	YANG
审核	郭治富	审核	郭治富
核准	黄国荣	核准	黄国荣
制图料号	918-648K2027E30010	制图料号	918-648K2027E30010
产品名称	TYPE-C3.1母座17.5直立式无弹四脚双排DIP/LCP黑胶16PIN	产品名称	TYPE-C3.1母座17.5直立式无弹四脚双排DIP/LCP黑胶16PIN
角法		角法	
版本	AD	版本	AD

特性:

- 一、电气性能: ELECTRICAL
 1. 额定电流: 5.0A
 2. 接触阻抗: 40 MILLIOHMS MAX
 3. 耐电压: 100V AC / 1 mA MAX
 4. 绝缘阻抗: 150V DC/100 MEGA OHMS MIN
- 二、机械性能:
 1. 插入力: 5~20N
 2. 拔出力: 8~20N
 3. 使用寿命: 10000次、拔出力 5N MIN
- 三、材料: MATERIAL
- 四、电镀: FINISH
 1. 端子: 接触点镀金1U~MIN
PIN脚焊接区域镀锡80U~MIN
 2. 外壳: 镀镍80U~MIN (盐雾48H)
- 五、电镀品需做粘锡测试: 粘锡面积达到95%以上。
- 六、SMT回流焊 (峰值260° C±5° C) 不能起泡、熔胶、变色不良 (变形在公差范围以内)
- 七、工作温度: -55° C~+85° C
- 八、盐雾测试: 通过24H在浓度为5±1%盐水的盐雾测试无生锈现象

