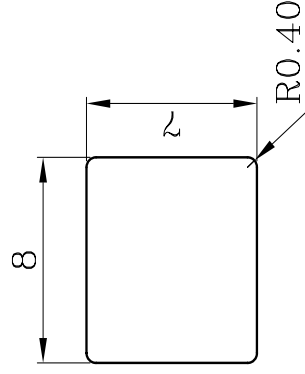


图例

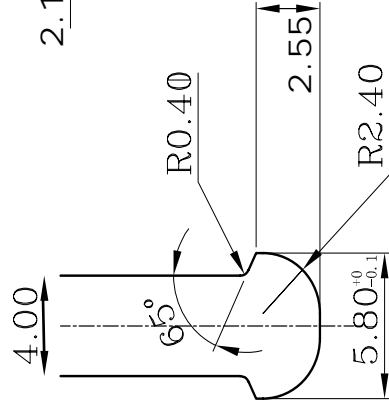
产品构造

A	外壳	PBT	外型
D	推轴	PA6	
F	钩针	钢丝	
H	弹簧	钢丝镀镍	

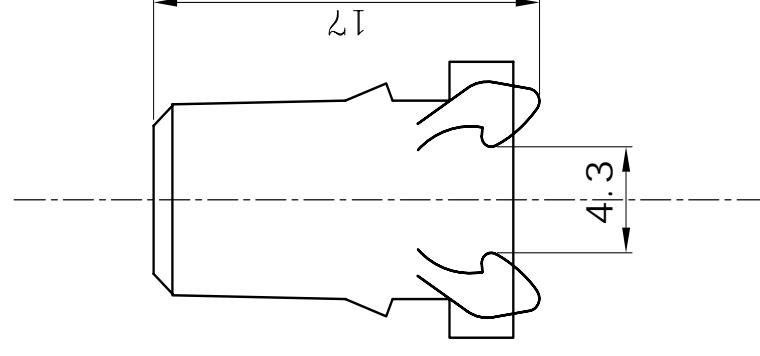
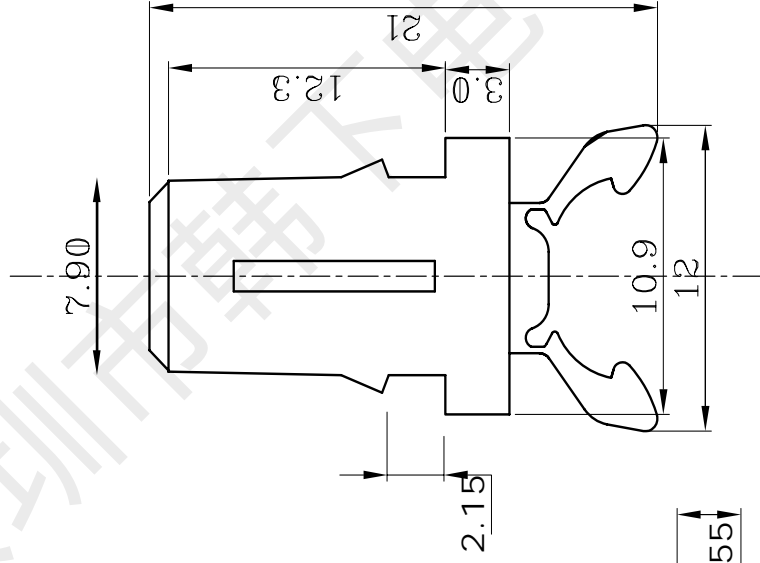
建议安装孔尺寸



建议挂钩尺寸



开关行程: 4mm



主要技术规格:

寿命次数: 100000次
 按力: 4-7N
 温度范围: -25~+85°C
 耐压: AC 250V (50Hz) /min
 绝缘电阻: ≥100MΩ
 承受最大拉力: 40N

视图方向	
公差	±0.25 ±0.25 ±0.25 ±0.5°

标记	设计	处数	李春风	更改文件号	工艺	签名	日期
绘图	审核	日期	罗孝金	批准	日期	共 1 张	第 1 张

钩针门锁开关

HX PR-5

件数	重量	比例
8	g	2:1



深圳市韩下电子有限公司

Shenzhen Hanxia Electronic Co., Ltd
Tel: 0755-33819206 Fax: 0755-27597491

承 认 书

SPECIFICATION FOR APPROVAL

客 户 Customer:

产品名称 Project:

门锁开关


规格型号 Part No:

HX PR-5

贵公司承认印 Approval signatures

料 号/Part No.	签 章/Signatures

日期 Date:

拟制/Drawn	李春风	
审核/Check	钟华华	
批准/Approved	罗孝金	

产 品 规 格 书

PRODUCT SPECIFICATION

1、产品名称：见产品图；

2、动作方式：自锁自复式

3、使用温度范围：-20℃~+70℃

4、相对湿度：98%，40℃

5、尺寸及机械性能：

5-1 外形尺寸：见产品图样。

5-2 动作力：1N~3N

5-3 触脚强度：10N 任意方向静荷 1min, 无异常。

6、机械寿命：10000 次以上（15-20 次/min）

标 记 SIGN	处 数 QUANTITY	更改文件号 FILE NUMBER	签 名 NAME	日 期 DATE	标 记 SIGN	处 数 QUANTITY	更改文件号 FILE NUMBER	签 名 NAME	日 期 DATE