

# H 电气辅材

## H2 手动工具



电子电工类工具



工具套装、箱包类



紧固类工具



测量类工具



切削类工具

### 产品描述

德力西电气手动工具按应用场景不同共分为5大类，产品种类齐全、覆盖面广、性价比高，通过严格的供应商筛选和原材料把控，为广大客户提供质量稳定、使用方便的产品

# H2 手动工具

## 电子电工类工具

液压钳 982页



规格: YQK70: 压接范围 4-70 平方  
YQK120: 压接范围 10-120 平方  
YQK240: 压接范围 16-240 平方  
YQK300: 压接范围 16-300 平方

压线钳 983-984页



材质: 45# 钢  
压接端子类型: 绝缘端子、非绝缘端子、连接头、管型端子、弹簧端子、网线端子

电缆剪 985页



总长: 250mm/280mm  
剪线范围: 240mm<sup>2</sup>/380mm<sup>2</sup>

剥线钳 986页



剥线范围: 0.2-6mm  
应用范围: 排线、电线

测电笔 987页



材质: 铬钒合金钢、ABS  
规格: 耐压测电笔、数显测电笔、带照明数显测电笔

电烙铁 988页



材质: ABS、不锈钢合金  
规格: 外热 30W、60W, 内热 40W, 可调温 60W

## 工具套装, 箱包类

组套工具 986-990页



规格: 8 件套、15 件套

## 紧固类工具

螺丝刀 991页



材质: 铬钒合金钢  
是否带磁: 带磁性  
规格: 3\*75mm, 3\*100mm, 5\*75mm, 6\*100mm, 6\*125mm, 6\*150mm

内六角扳手 992页



材质: 铬钒合金钢  
规格: 1.5、2、2.5、3、4、5、6、8、10mm

尼龙扎带收束钳 993页



扎带宽度: 2.4-4.8mm  
尼龙扎带收束枪  
扎带宽度: 2.4-9.0mm

## H2 手动工具

钢丝钳

994页



材质: 45# 钢  
规格: 6 寸 160mm, 8 寸 200mm

尖嘴钳

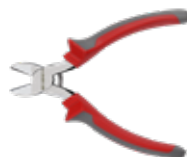
994页



材质: 45# 钢  
规格: 6 寸 160mm, 8 寸 200mm

斜嘴钳

994页



材质: 45# 钢  
规格: 6 寸 160mm

活动扳手

995页



材质: 45# 钢  
规格: 8 寸 200mm, 10 寸 250mm,  
12 寸 300mm

### 测量类工具

卷尺

996页



材质: 优质钢材  
规格: 3m、5m、7.5m、10m

### 切削类

美工刀

997页



材质: 刀片 SK5 碳钢, 手柄 ABS、TPR+PP  
规格: 18mm, 9mm

# H2 手动工具

## 快速选型



### ■ 液压钳 ..... 982

- 钳头：材料 45# 中碳钢。
- 缸体：材料 40cr 铬钢。
- 手柄：材料 20# 无缝钢管。
- 六角压接模块：材料 45# 中碳钢，硬度 30° - 35°
- 活塞：材料 45# 中碳钢，硬度 35° - 40°

规格	订货编码
手动液压钳 YQK70 压接范围 4-70 平方	DHBYQK70D
手动液压钳 YQK120 压接范围 10-120 平方	DHBYQK120D
手动液压钳 YQK240 压接范围 16-240 平方	DHBYQK240D
手动液压钳 YQK300 压接范围 16-300 平方	DHBYQK300D
钳口附件 16mm <sup>2</sup> 手动液压钳 240 以上专用	DHCXYQKP16
钳口附件 25mm <sup>2</sup> 手动液压钳 240 以上专用	DHCXYQKP25
钳口附件 35mm <sup>2</sup> 手动液压钳 240 以上专用	DHCXYQKP35
钳口附件 50mm <sup>2</sup> 手动液压钳 240 以上专用	DHCXYQKP50
钳口附件 70mm <sup>2</sup> 手动液压钳 240 以上专用	DHCXYQKP70
钳口附件 95mm <sup>2</sup> 手动液压钳 240 以上专用	DHCXYQKP95
钳口附件 120mm <sup>2</sup> 手动液压钳 240 以上专用	DHCXYQKP120
钳口附件 150mm <sup>2</sup> 手动液压钳 240 以上专用	DHCXYQKP150
钳口附件 185mm <sup>2</sup> 手动液压钳 240 以上专用	DHCXYQKP185
钳口附件 240mm <sup>2</sup> 手动液压钳 240 以上专用	DHCXYQKP240
钳口附件 300mm <sup>2</sup> 手动液压钳 240 以上专用	DHCXYQKP300



### ■ 压线钳 ..... 983-984

- LY 型普通端子压线钳
- LT 型网络线压线钳
- DN 小型端子压线钳
- LX 型六角围压压线钳

规格	订货编码
DN-02 裸端子小型压线钳 0.25-2.5mm <sup>2</sup> (按 10 把 / 盒订)	DHCXDN02
DN-02C 预绝缘端子小型压线钳 0.25-2.5mm <sup>2</sup>	DHCXDN02C
DN-05WF 管形端子小型压线钳 0.5-6mm <sup>2</sup>	DHCXDN05WF
DN-06 裸端子小型压线钳 1.25-6mm <sup>2</sup> (按 10 把 / 盒订)	DHCXDN06
DN-16WF 管形端子小型压线钳 6-16mm <sup>2</sup>	DHCXDN16WF
LT-200R 棘轮网线钳 4P 6P 8P/10P 按 10 把 / 盒订	DHCXLT200R
LT-N5684R 棘轮网线钳 4P 6P 8P(按 10 把 / 盒订)	DHCXLTN5684R
LX-50BY.O 裸端子强力六角围压压接钳 6-50mm <sup>2</sup>	DHCXLX50B
LY-03B 插簧端子压线钳 0.5-6mm <sup>2</sup> 按 10 把 / 盒订	DHCXLY03B
LY-03C 预绝缘端子压线钳 0.5-6mm <sup>2</sup>	DHCXLY03C
LY 全系列五件套压线钳套装 0.5-16mm <sup>2</sup>	DHCXLY03C5D3
LY-04WF 管形端子压线钳 0.5-4mm <sup>2</sup>	DHCXLY04WFL
LY-10 裸端子压线钳 1.5-10mm <sup>2</sup> (按 10 把 / 盒订)	DHCXLY10
LY-16WF 管形端子压线钳 6-16mm <sup>2</sup> 按 10 把 / 盒订	DHCXLY16WF
LY-2550GF 管形端子压线钳 25-50mm <sup>2</sup>	DHCXLY2550GF
LY 全系列六件套剥线钳压线钳套装 0.5-16mm <sup>2</sup>	DHCXLYK03C



### ■ 电缆剪 ..... 985

- 材质：高碳钢
- 特点：刀片可调节。两级传动方式，剪切省力。  
紧凑型设计重量轻，方便携带。棘轮释放机构保护刀片和棘轮齿。

规格	订货编码
LK-250 棘轮非钢芯电缆剪 250mm <sup>2</sup> 以内	DHCXLK250
LK-280 棘轮非钢芯电缆剪 380mm <sup>2</sup> 以内	DHCXLK280

# H2 手动工具

## 快速选型



### ■ 剥线钳 ..... 986

- LS-A318 钳体为 45# 钢，LS-700D 钳体为 55# 钢
- 不需要调整即可轻易剥单线或全排线
- 钢材经过特殊硬化处理，使用寿命长
- 刀口设计合理，避免剥线时伤到线芯
- LS-A318 型剥线钳还可用于端子压接

规格	订货编码
LS-700D 鸭嘴 / 排线自动剥线钳 0.5-6mm <sup>2</sup>	DHCXLS700D
LS-A318 多功能剥线钳 0.2-6mm <sup>2</sup> (按 10 把 / 盒订)	DHCXLSA318



### ■ 测电笔 ..... 987

- 笔帽全铜，电笔笔头热处理，氖泡电阻一体式
- 贴片式电路板，电池带有漏电保护
- 有夜光屏显示
- 适用电工 / 电路检测维修，携带和使用方便

规格	订货编码
测电笔耐压 100-500V	DHCHT8001S
数显测电笔 12-250V	DHCHT8003S
带照明数显测电笔耐压 12-250V	DHCHT8005S



### ■ 外热式电烙铁 ..... 988

- 长寿命电烙铁头，可更换发热芯
- 手柄绝缘隔热性能好，握持舒适安全

规格	订货编码
外热式长寿电烙铁 30W	DHCEDLTEH30S
外热式长寿电烙铁 60W	DHCEDLTEH60S
内热式长寿电烙铁 40W	DHCEDLTIH40S
内热式长寿调温电烙铁 60W	DHCEDLTATEH60S
松香 14g	DHCEDLTRS
支架	DHCEDLTBK
高温海绵 50*35*6MM	DHCEDLTSG
吸锡器 半金属	DHCEDLTSD
焊锡丝 10g 1.0mm Sn40	DHCESW1060

# H2 手动工具

## 快速选型



### ■ 组套工具 ..... 989-990

- 8 件套用于基本维修
- 15 件套用于专业维修

规格	订货编码
手工具组套 8 件套 基本维修 T1 系列	DHCHT1008T
手工具组套 15 件套 专业维修 T1 系列	DHCHT1015T



### ■ 螺丝刀 ..... 991

- 刀杆采用优质铬钒钢制造，硬度高
- 批头发黑处理，带强磁，使用方便
- 手柄符合人体工程学设计，握持舒适
- 刀杆表面镀铬处理，耐磨、美观防锈

规格	订货编码
一字鱼雷柄螺丝刀 3*100mm	DHCHT6331001S
一字鱼雷柄螺丝刀 3*75mm	DHCHT6330751S
一字鱼雷柄螺丝刀 5*75mm	DHCHT6350751S
一字鱼雷柄螺丝刀 6*100mm	DHCHT6361001S
一字鱼雷柄螺丝刀 6*125mm	DHCHT6361251S
一字鱼雷柄螺丝刀 6*150mm	DHCHT6361501S
十字鱼雷柄螺丝刀 3*100mm	DHCHT633100S
十字鱼雷柄螺丝刀 3*75mm	DHCHT633075S
十字鱼雷柄螺丝刀 5*75mm	DHCHT635075S
十字鱼雷柄螺丝刀 6*100mm	DHCHT636100S
十字鱼雷柄螺丝刀 6*125mm	DHCHT636125S
十字鱼雷柄螺丝刀 6*150mm	DHCHT636150S



### ■ 九件套公制内六角扳手组套 ..... 992

规格	订货编码
9 件套球头内六角组套 1.5-10mm	DHCHT3090S
9 件套平头内六角组套 1.5-10mm	DHCHT3509S

# H2 手动工具

## 快速选型



- 尼龙扎带收束钳 ..... 993
- 尼龙扎带收束枪 ..... 993

• 适用于快速捆扎电线电缆，手动切断扎带剩余部分捆、切合二为一

规格	订货编码
导轨切断器 三腔型 (C45 普通 国标 G 型)	DHCXDGQ3A
LS-519 尼龙扎带收束钳 2.4-9 (按 10 把 / 盒)	DHCXLS519
TG-100 尼龙扎带收束枪 2.4-4.8 (按 40 把 / 盒)	DHCXTG100



- 钢丝钳 ..... 994

规格	订货编码
钢丝钳 6 寸 160mm	DHCHT2006S
钢丝钳 8 寸 200mm	DHCHT2008S



- 尖嘴钳 ..... 994

规格	订货编码
尖嘴钳 6 寸 160mm	DHCHT2106S
尖嘴钳 8 寸 200mm	DHCHT2108S

# H2 手动工具

## 快速选型



■ 斜嘴钳 ..... 994

规格	订货编码
斜嘴钳 6 寸 160mm	DHCHT2206S



■ 活络扳手 ..... 995

规格	订货编码
活动扳手 8 寸 200mm 光柄	DHBHDBS8DE
活动扳手 10 寸 250mm 光柄	DHBHDBS10DE
活动扳手 12 寸 300mm 光柄	DHBHDBS12DE



■ 钢卷尺 ..... 996

规格	订货编号
钢卷尺 3m*16mm	DHCHT9003BS
钢卷尺 5m*19mm	DHCHT9005BS
钢卷尺 10m*25mm	DHCHT9010BS
钢卷尺 7.5m*25mm	DHCHT9075BS



■ 美工刀 ..... 997

- L 刀片采用 SK5 优质材质，锋利耐用
- 不锈钢护鞘，坚固耐用
- TPR+PP 材料手柄，舒适耐用
- 刀片自动锁定，操作更安全
- 手柄符合人体工程学设计，握持舒适
- 内置 5 片刀片

规格	订货编码
美工刀 18mm 自动换刀片 (含 5 片)	DHBZDMGD18DE
美工刀 9mm 自动换刀片 (含 5 片)	DHBZDMGD9DE
美工刀 18mm 普通款	DHBMGD18DE
美工刀 9mm 普通款	DHBMGD9DE
美工刀片 18mm (10PC)	DHBMGDP18DE
美工刀片 9mm (10PC)	DHBMGDP9DE



# H2 手动工具

## 液压钳



### 液压钳

- 钳头：材料 45# 中碳钢
- 缸体：材料 40cr 铬钢
- 手柄：材料 20# 无缝钢管
- 六角压接模块：材料 45# 中碳钢，硬度 30-35°
- 活塞：材料 45# 中碳钢，硬度 35-40°

### 使用说明：

压接导线时，选需连接的导线规格，配相应原压模规格把端子装在压接模中间，关紧回油开关，扳动活动手柄，使活塞泵开始工作，使油压上升，大活塞将压模推进，使两压模微触时为止，（不要继续加压，否则会损坏另件）如有安全装置，工作时达到设定压力标准时，有轻微“得”声，内部自动泄压，即表示工作完成。然后松开回油开关，活塞自动复位。第一道操作完毕，压第二道以此类推。在使用过程中柱塞及大活塞外有微量油出现，属正常情况。如压接铜套时，将铜套先退火处理，以确保压接质量。

型号	内装数量 (只)	压接范围		最大工作 压力 (T)	最大工作 行程 (mm)	六角压接模块配置	液压 用油	订货编码
		铝材 (mm <sup>2</sup> )	铜材 (mm <sup>2</sup> )					
手动液压钳 YQK70 压接范围 4-70 平方	5	6-50	6-70	6	12	4/6/10/16/25/35/50/70	15# 液压油	DHBYQK70D
手动液压钳 YQK120 压接范围 10-120 平方	5	10-95	10-120	8	16	10/16/25/35/50/70/95/120		DHBYQK120D
手动液压钳 YQK240 压接范围 16-240 平方	4	16-185	16-240	12	22	16/25/35/50/70/95/120/150/185/240		DHBYQK240D
手动液压钳 YQK300 压接范围 16-300 平方	4	16-240	16-300	13	20	16/25/35/50/70/95/120/150/185/240/300		DHBYQK300D

# H2 手动工具

## 压线钳



### LY 型普通端子压线钳

- 钳体采用 45# 钢，坚固耐用，手柄为 PP+TPR 材料，握持舒适
- 可用于压接裸端子、管形端子等，并备有组合套装供选择
- 精密的压线模块设计确保在反复压线时保持较高的标准
- 钳体出色的力学和人体工程学设计确保使用时省力，省时
- 组合套装携带方便，功能齐全，可更换压线模块，更经济

型号	压接端子类型	压接能力 (mm) <sup>2</sup>	订货编码	箱装数量 (把)
LY-03C	预绝缘端子	0.5-6.0	DHCXLY03C	40
LY-03B	插簧端子	0.5-6.0	DHCXLY03B	40
LY-10	非绝缘端子	1.5-10.0	DHCXLY10	40
LY-04WF	管形端子	0.5-4.0	DHCXLY04WFL	40
LY-16WF	管形端子	6.0-16.0	DHCXLY16WF	40
LY-2550GF	管形端子	25.0-50.0	DHCXLY2550GF	40
型号	内含压线钳	压线模块	订货编码	箱装数量 (套)
LY-K03C	LY-03B 端子压接钳 LS-206 同轴电缆剪	LY-03J LY-101 LY-04WF LY-16WF	DHCXLYK03C	20
LY-03C5D3	LY-03C 端子压线钳	LY-03B LY-10 LY-04WF LY-16WF	DHCXLY03C5D3	10



### LT 型网络线压线钳

- 钳体采用工具钢，手柄为 PP+TPR 材料
- 适用于 RJ45 水晶头以及各类网线的压接
- 棘轮式设计可以根据需要调节压紧程度
- 符合人体工程学设计，使用省力，省时

型号	压接端子类型	压接网线类型	订货编码	内装数量 (把)
LT-200R	网线	4P、6P、8P、10P	DHCXLT200R	40
LT-N5684R	网线	4P、6P、8P	DHCXLTN5684R	40

# H2 手动工具

## 压线钳

### DN 小型端子压线钳



- 钳体采用 45# 钢，坚固耐用，手柄为 PP+TPR 材料，握持舒适
- 可用于压接预绝缘端子、连接头、管型端子、非绝缘端子
- 精密的压线模块设计确保在反复压线时保持较高的标准
- 钳体出色的力学和人体工程学设计确保使用时省力，省时
- DN 型压线钳体积小，方便携带，更适用于外出维修安装

型号	压接端子类型	压接能力 (mm <sup>2</sup> )	订货编码	内装数量 (把)
DN-02	裸端子	0.25-2.5	DHCXDN02	40
DN-02C	预绝缘端子	0.25-2.5	DHCXDN02C	40
DN-06	非绝缘端子	1.25-6.0	DHCXDN06	40
DN-05WF	管形端子	0.5-6.0	DHCXDN05WF	40
DN-16WF	管形端子	6.0-16.0	DHCXDN16WF	40



### LX 型六角围压压线钳

- 钳体为 45# 钢，手柄为 PVC 材料
- 专用于大型 Y.0 裸端子的压接
- 孔径尺寸精确，压著效果优异
- 符合设计合理，使用省力方便

型号	压接端子类型	压接能力 (mm <sup>2</sup> )	订货编码	内装数量 (把)
LX-50B	Y.0 裸端子	6.0-50.0	DHCXLX50B	10

# H2 手动工具

## 电缆剪



### 电缆剪

- 材质：高碳钢
- 特点：刀片可调节。两级传动方式，剪切省力。
- 紧凑型设计重量轻，方便携带。棘轮释放机构保护刀片和棘轮齿

型号	内装数量 (把)	尺寸 (mm)	剪线范围 (mm <sup>2</sup> )	重量 (Kg)	订货编码	箱装数量 (个)
XLK250	LK-250 棘轮非钢芯电缆电缆剪 250mm <sup>2</sup> 以内 (按 1 把 / 盒订)	250	0-240	0.56	DHCXLK250	20
XLK280	LK-280 棘轮非钢芯电缆电缆剪 380mm <sup>2</sup> 以内 (按 1 把 / 盒订)	280	0-380	0.74	DHCXLK280	20

# H2 手动工具

## 剥线钳



### 剥线钳

- LS-A318 钳体为 45# 钢，LS-700D 钳体为 55# 钢
- 不需要调整即可轻易剥单线或全排线
- 钢材经过特殊硬化处理，使用寿命长
- 刀口设计合理，避免剥线时伤到线芯
- LS-A318 型剥线钳还可用于端子压接

型号	适用范围	剥线能力 (mm <sup>2</sup> )	内装数量 (把)	订货编码
LS-A318	电线 / 压接绝缘或裸端子	1.5-10	40	DHCXLSA318
LS-700D	全排线	0.25-6	60	DHCXLS700D

# H2 手动工具

## 测电类

### 测电笔



- 笔帽全铜，电笔笔头热处理，氖泡电阻一体式
- 贴片式电路板，电池带有漏电保护
- 有夜光屏显示
- 适用电工 / 电路检测维修，携带和使用方便

型号	内装数量 (把)	产品尺寸 (mm)	订货编码
测电笔耐压 100-500V	240	145*15	DHCHT8001S
数显测电笔 12-250V	240	130*18	DHCHT8003S
带照明数显测电笔耐压 12-250V	240	140*18	DHCHT8005S

# H2 手动工具

## 电烙铁



### 外热式电烙铁

- 长寿命电烙铁头，可更换发热芯
- 手柄绝缘隔热性能好，握持舒适安全

型号	电压 (V)	功率 (W)	装箱数量 (把)	订货编码
外热式长寿电烙铁 30W	220	30	100	DHCEDLTEH30S
外热式长寿电烙铁 60W	220	60	100	DHCEDLTEH60S
内热式长寿电烙铁 40W	220	40	100	DHCEDLTIH40S
内热式长寿调温电烙铁 60W	220	60	100	DHCEDLTATEH60S

# H2 手动工具

## 组套工具



### 8 件套 基本维修 T1 系列



#### 内含产品：

- 2 把螺丝批 5\*100 1 把十字 1 把一字
- 1 把 6 寸钢丝钳
- 1 只 2 米卷尺
- 1 支电笔
- 1 把防震锤
- 1 卷 10 米胶布
- 1 把美工刀

型号	箱装数量 (套)	订货编码
8 件套 基本维修 T1 系列	10	DHCHT1008T



# H2 手动工具

## 组套工具



### 15 件套 专业维修 T1 系列



#### 内含产品：

- 2 把螺丝批 5\*100 1 把十字 1 把一字
- 1 把 6 寸钢丝钳
- 1 把 6 寸尖嘴钳
- 1 把钢管柄羊角锤 0.25KG
- 8 把内六角
- 1 只 2 米卷尺
- 1 卷 10 米胶带
- 1 把 8 寸胶柄活扳手
- 1 支数显电笔
- 1 把美工刀

型号	箱装数量 (套)	订货编码
15 件套 专业维修 T1 系列	6	DHCHT1015T

# H2 手动工具

## 螺丝刀



### 鱼雷柄螺丝批

- 材质：铬钒合金钢
- 制式：公制
- 是否有磁性：带磁性
- 头型：一字、十字

型号	L (MM)	杆径 (MM)	订货编码	箱装数量 (个)
十字鱼雷柄螺丝刀 3*75mm	75	3	DHCHT633075S	120
一字鱼雷柄螺丝刀 3*75mm	75	3	DHCHT6330751S	120
十字鱼雷柄螺丝刀 3*100mm	100	3	DHCHT633100S	120
一字鱼雷柄螺丝刀 3*100mm	100	3	DHCHT6331001S	120
十字鱼雷柄螺丝刀 5*75mm	75	5	DHCHT635075S	120
一字鱼雷柄螺丝刀 5*75mm	75	5	DHCHT6350751S	120
十字鱼雷柄螺丝刀 6*100mm	100	6	DHCHT636100S	120
一字鱼雷柄螺丝刀 6*100mm	100	6	DHCHT6361001S	120
十字鱼雷柄螺丝刀 6*125mm	125	6	DHCHT636125S	120
一字鱼雷柄螺丝刀 6*125mm	125	6	DHCHT6361251S	120
十字鱼雷柄螺丝刀 6*150mm	150	6	DHCHT636150S	120
一字鱼雷柄螺丝刀 6*150mm	150	6	DHCHT6361501S	120

# H2 手动工具

## 内六角组套



### 九件套公制内六角扳手（德力西电气）

- S2 钢制造，硬度高，扭力大
- 球形头设计利于多角度操作
- 表面细喷砂镀铬，美观耐磨

型号	箱装数量（套）	刀杆尺寸（mm）	订货编码
9 件套球头内六角组套	60	1.5, 2, 2.5, 3, 4, 5, 6, 8, 10	DHCHT3090S
9 件套平头内六角组套	60	1.5, 2, 2.5, 3, 4, 5, 6, 8, 10	DHCHT3509S

# H2 手动工具

## 扎带收束工具



### 尼龙扎带收束钳

- 材料：铁制喷漆
- 适用扎带宽度：2.4-9mm
- 适用于快速捆扎电线电缆，手动切断扎带剩余部分
- 捆、切合二为一

型号	适用扎带宽度 (mm)	内装数量 (把)	尺寸 (mm)	订货编码
LS-519 尼龙扎带收束钳 2.4-9	2.4-9	40	270*260*160	DHCXLS519



### 尼龙扎带收束枪

- 材料：PC 塑料
- 适用扎带宽度：2.4-4.8mm
- 适用于快速捆扎电线电缆，手动切断扎带剩余部分
- 捆、切合二为一

型号	适用扎带宽度 (mm)	内装数量 (把)	尺寸 (mm)	订货编码
TG-100 尼龙扎带收束枪 2.4-4.8	2.4-4.8	120	460*285*175	DHCXTG100



### 导轨切断器

型号	剪切类型	订货编码
导轨切断器 (三腔型)	C45 普通导轨、C45 国标导轨、G 型导轨	DHCXDGQ3A

# H2 手动工具

## 普通钳



### 钢丝钳

- 钳体用 CR-NI 钢锻造，坚固耐用
- 刃口经特殊处理，剪切能力强
- TPR+PP 双材料套柄，握持舒适
- 钳体表面精抛光处理，美观防锈

型号	内装数量 (把)	产品尺寸 (mm)	订货编码
6 寸 160mm	60	160*60	DHCHT2006S
8 寸 200mm	60	200*60	DHCHT2008S



### 尖嘴钳

- 钳体用 CR-NI 钢锻造，坚固耐用
- 刃口经特殊处理，剪切能力强
- TPR+PP 双材料套柄，握持舒适
- 钳体表面精抛光处理，美观防锈

型号	内装数量 (把)	产品尺寸 (mm)	订货编码
6 寸 160mm	60	160*60	DHCHT2106S
8 寸 200mm	60	200*60	DHCHT2108S



### 斜嘴钳

- 钳体用 CR-NI 钢锻造，坚固耐用
- 刃口经特殊处理，剪切能力强
- TPR+PP 双材料套柄，握持舒适
- 钳体表面精抛光处理，美观防锈

型号	内装数量 (把)	产品尺寸 (mm)	订货编码
6 寸 160mm	60	160*60	DHCHT2206S

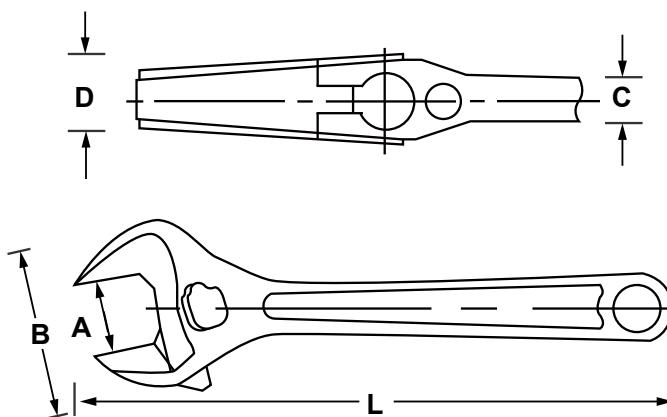
# H2 手动工具

## 活络扳手



### 活络扳手

- 整体采用铬钒钢锻造，夹持力强劲
- 活动扳口和扳体配合精密调节顺畅
- 扳手整体镀铬，美观且防锈性较好
- 加厚手柄使用时手感好，调节顺畅



制造商型号	尺寸 (inch)	L (mm)	A (mm)	B (mm)	C (mm)	D (mm)	订货编码	箱装数量 (把)
活动扳手 8 寸 200mm 光柄	8	200	24	55.5	12.6	23	DHBHDBS8DE	48
活动扳手 10 寸 250mm 光柄	10	250	30	68.5	15.2	28	DHBHDBS10DE	48
活动扳手 12 寸 300mm 光柄	12	300	36	82	18	32	DHBHDBS12DE	36

# H2 手动工具

## 卷尺



### 强力型钢卷尺（德力西电气）

- 尺带采用高级钢材，表面喷涂白色哑光漆，强力弹簧使尺带伸展自如
- 尺壳采用高强度 ABS 塑料
- 卷尺尺钩有自动归零设置，以确保无论测量从内部或外部均从零开始

型号	尺长 M	尺带宽 MM	订货编码	盒装数
钢卷尺 3m*16mm	3	16	DHCHT9003BS	120
钢卷尺 5m*19mm	5	19	DHCHT9005BS	120
钢卷尺 7.5m*25mm	7.5	25	DHCHT9075BS	60
钢卷尺 10m*25mm	10	25	DHCHT9010BS	48

# H2 手动工具

## 美工刀



### 美工刀

- 刀片采用 SK5 优质材质，锋利耐用
- 不锈钢护鞘，坚固耐用
- TPR+PP 材料手柄，舒适耐用
- 刀片自动锁定，操作更安全
- 手柄符合人体工程学设计，握持舒适
- 内置 5 片刀片

型号	长 × 宽 (mm)	重量 (G)	材质	刀片节数	存储刀片数	刀片厚度 (mm)	装箱数量 (个)	订货编码
美工刀 18mm 自动换刀片 (含 5 片)	170×40	约 166	刀片 SK5 手柄 TRP+PP	8	5	0.5	72	DHBZDMGD18DE
美工刀 9mm 自动换刀片 (含 5 片)	135×25	约 72	刀片 SK5 手柄 TRP+PP	13	5	0.4	72	DHBZDMGD9DE
美工刀 18mm 普通款	163×38	约 85	刀片 SK5 手柄 ABS	8	1	0.5	72	DHBMGD18DE
美工刀 9mm 普通款	137×20	约 41	刀片 SK5 手柄 ABS	13	1	0.4	72	DHBMGD9DE