

H 电气辅材

H2 手动工具



电子电工类工具



工具套装、箱包类



紧固类工具



测量类工具



切削类工具

产品描述

德力西电气手动工具按应用场景不同共分为5大类，产品种类齐全、覆盖面广、性价比高，通过严格的供应商筛选和原材料把控，为广大客户提供质量稳定、使用方便的产品

H2 手动工具

电子电工类工具

液压钳 982页



规格: YQK70: 压接范围 4-70 平方
YQK120: 压接范围 10-120 平方
YQK240: 压接范围 16-240 平方
YQK300: 压接范围 16-300 平方

压线钳 983-984页



材质: 45# 钢
压接端子类型: 绝缘端子、非绝缘端子、连接头、管型端子、弹簧端子、网线端子

电缆剪 985页



总长: 250mm/280mm
剪线范围: 240mm²/380mm²

剥线钳 986页



剥线范围: 0.2-6mm
应用范围: 排线、电线

测电笔 987页



材质: 铬钒合金钢、ABS
规格: 耐压测电笔、数显测电笔、带照明数显测电笔

电烙铁 988页



材质: ABS、不锈钢合金
规格: 外热 30W、60W, 内热 40W, 可调温 60W

工具套装, 箱包类

组套工具 986-990页



规格: 8 件套、15 件套

紧固类工具

螺丝刀 991页



材质: 铬钒合金钢
是否带磁: 带磁性
规格: 3*75mm, 3*100mm, 5*75mm, 6*100mm, 6*125mm, 6*150mm

内六角扳手 992页



材质: 铬钒合金钢
规格: 1.5、2、2.5、3、4、5、6、8、10mm

尼龙扎带收束钳 993页



扎带宽度: 2.4-4.8mm
尼龙扎带收束枪
扎带宽度: 2.4-9.0mm

H2 手动工具

钢丝钳

994页



材质: 45# 钢
规格: 6 寸 160mm, 8 寸 200mm

尖嘴钳

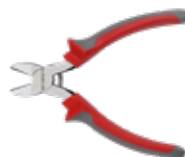
994页



材质: 45# 钢
规格: 6 寸 160mm, 8 寸 200mm

斜嘴钳

994页



材质: 45# 钢
规格: 6 寸 160mm

活动扳手

995页



材质: 45# 钢
规格: 8 寸 200mm, 10 寸 250mm,
12 寸 300mm

测量类工具

卷尺

996页



材质: 优质钢材
规格: 3m、5m、7.5m、10m

切削类

美工刀

997页



材质: 刀片 SK5 碳钢, 手柄 ABS、TPR+PP
规格: 18mm, 9mm

H2 手动工具

快速选型



■ 液压钳 982

- 钳头：材料 45# 中碳钢。
- 缸体：材料 40cr 铬钢。
- 手柄：材料 20# 无缝钢管。
- 六角压接模块：材料 45# 中碳钢，硬度 30° - 35°
- 活塞：材料 45# 中碳钢，硬度 35° - 40°

| 规格 | 订货编码 |
|--|-------------|
| 手动液压钳 YQK70 压接范围 4-70 平方 | DHBYQK70D |
| 手动液压钳 YQK120 压接范围 10-120 平方 | DHBYQK120D |
| 手动液压钳 YQK240 压接范围 16-240 平方 | DHBYQK240D |
| 手动液压钳 YQK300 压接范围 16-300 平方 | DHBYQK300D |
| 钳口附件 16mm ² 手动液压钳 240 以上专用 | DHCXYQKP16 |
| 钳口附件 25mm ² 手动液压钳 240 以上专用 | DHCXYQKP25 |
| 钳口附件 35mm ² 手动液压钳 240 以上专用 | DHCXYQKP35 |
| 钳口附件 50mm ² 手动液压钳 240 以上专用 | DHCXYQKP50 |
| 钳口附件 70mm ² 手动液压钳 240 以上专用 | DHCXYQKP70 |
| 钳口附件 95mm ² 手动液压钳 240 以上专用 | DHCXYQKP95 |
| 钳口附件 120mm ² 手动液压钳 240 以上专用 | DHCXYQKP120 |
| 钳口附件 150mm ² 手动液压钳 240 以上专用 | DHCXYQKP150 |
| 钳口附件 185mm ² 手动液压钳 240 以上专用 | DHCXYQKP185 |
| 钳口附件 240mm ² 手动液压钳 240 以上专用 | DHCXYQKP240 |
| 钳口附件 300mm ² 手动液压钳 240 以上专用 | DHCXYQKP300 |



■ 压线钳 983-984

- LY 型普通端子压线钳
- LT 型网络线压线钳
- DN 小型端子压线钳
- LX 型六角围压压线钳

| 规格 | 订货编码 |
|--|--------------|
| DN-02 裸端子小型压线钳 0.25-2.5mm ² (按 10 把 / 盒订) | DHCXDN02 |
| DN-02C 预绝缘端子小型压线钳 0.25-2.5mm ² | DHCXDN02C |
| DN-05WF 管形端子小型压线钳 0.5-6mm ² | DHCXDN05WF |
| DN-06 裸端子小型压线钳 1.25-6mm ² (按 10 把 / 盒订) | DHCXDN06 |
| DN-16WF 管形端子小型压线钳 6-16mm ² | DHCXDN16WF |
| LT-200R 棘轮网线钳 4P 6P 8P/10P 按 10 把 / 盒订 | DHCXLT200R |
| LT-N5684R 棘轮网线钳 4P 6P 8P(按 10 把 / 盒订) | DHCXLTN5684R |
| LX-50BY.O 裸端子强力六角围压压接钳 6-50mm ² | DHCXLX50B |
| LY-03B 插簧端子压线钳 0.5-6mm ² 按 10 把 / 盒订 | DHCXLY03B |
| LY-03C 预绝缘端子压线钳 0.5-6mm ² | DHCXLY03C |
| LY 全系列五件套压线钳套装 0.5-16mm ² | DHCXLY03C5D3 |
| LY-04WF 管形端子压线钳 0.5-4mm ² | DHCXLY04WFL |
| LY-10 裸端子压线钳 1.5-10mm ² (按 10 把 / 盒订) | DHCXLY10 |
| LY-16WF 管形端子压线钳 6-16mm ² 按 10 把 / 盒订 | DHCXLY16WF |
| LY-2550GF 管形端子压线钳 25-50mm ² | DHCXLY2550GF |
| LY 全系列六件套剥线钳压线钳套装 0.5-16mm ² | DHCXLYK03C |



■ 电缆剪 985

- 材质：高碳钢
- 特点：刀片可调节。两级传动方式，剪切省力。
紧凑型设计重量轻，方便携带。棘轮释放机构保护刀片和棘轮齿。

| 规格 | 订货编码 |
|---------------------------------------|-----------|
| LK-250 棘轮非钢芯电缆剪 250mm ² 以内 | DHCXLK250 |
| LK-280 棘轮非钢芯电缆剪 380mm ² 以内 | DHCXLK280 |

H2 手动工具

快速选型



■ 剥线钳 986

- LS-A318 钳体为 45# 钢，LS-700D 钳体为 55# 钢
- 不需要调整即可轻易剥单线或全排线
- 钢材经过特殊硬化处理，使用寿命长
- 刀口设计合理，避免剥线时伤到线芯
- LS-A318 型剥线钳还可用于端子压接

| 规格 | 订货编码 |
|---|------------|
| LS-700D 鸭嘴 / 排线自动剥线钳 0.5-6mm ² | DHCXLS700D |
| LS-A318 多功能剥线钳 0.2-6mm ² (按 10 把 / 盒订) | DHCXLSA318 |



■ 测电笔 987

- 笔帽全铜，电笔笔头热处理，氖泡电阻一体式
- 贴片式电路板，电池带有漏电保护
- 有夜光屏显示
- 适用电工 / 电路检测维修，携带和使用方便

| 规格 | 订货编码 |
|--------------------|------------|
| 测电笔耐压 100-500V | DHCHT8001S |
| 数显测电笔 12-250V | DHCHT8003S |
| 带照明数显测电笔耐压 12-250V | DHCHT8005S |



■ 外热式电烙铁 988

- 长寿命电烙铁头，可更换发热芯
- 手柄绝缘隔热性能好，握持舒适安全

| 规格 | 订货编码 |
|--------------------|----------------|
| 外热式长寿电烙铁 30W | DHCEDLTEH30S |
| 外热式长寿电烙铁 60W | DHCEDLTEH60S |
| 内热式长寿电烙铁 40W | DHCEDLTIH40S |
| 内热式长寿调温电烙铁 60W | DHCEDLTATEH60S |
| 松香 14g | DHCEDLTRS |
| 支架 | DHCEDLTBK |
| 高温海绵 50*35*6MM | DHCEDLTSG |
| 吸锡器 半金属 | DHCEDLTSD |
| 焊锡丝 10g 1.0mm Sn40 | DHCESW1060 |

H2 手动工具

快速选型



■ 组套工具 989-990

- 8 件套用于基本维修
- 15 件套用于专业维修

| 规格 | 订货编码 |
|------------------------|------------|
| 手工具组套 8 件套 基本维修 T1 系列 | DHCHT1008T |
| 手工具组套 15 件套 专业维修 T1 系列 | DHCHT1015T |



■ 螺丝刀 991

- 刀杆采用优质铬钒钢制造，硬度高
- 批头发黑处理，带强磁，使用方便
- 手柄符合人体工程学设计，握持舒适
- 刀杆表面镀铬处理，耐磨、美观防锈

| 规格 | 订货编码 |
|------------------|---------------|
| 一字鱼雷柄螺丝刀 3*100mm | DHCHT6331001S |
| 一字鱼雷柄螺丝刀 3*75mm | DHCHT6330751S |
| 一字鱼雷柄螺丝刀 5*75mm | DHCHT6350751S |
| 一字鱼雷柄螺丝刀 6*100mm | DHCHT6361001S |
| 一字鱼雷柄螺丝刀 6*125mm | DHCHT6361251S |
| 一字鱼雷柄螺丝刀 6*150mm | DHCHT6361501S |
| 十字鱼雷柄螺丝刀 3*100mm | DHCHT633100S |
| 十字鱼雷柄螺丝刀 3*75mm | DHCHT633075S |
| 十字鱼雷柄螺丝刀 5*75mm | DHCHT635075S |
| 十字鱼雷柄螺丝刀 6*100mm | DHCHT636100S |
| 十字鱼雷柄螺丝刀 6*125mm | DHCHT636125S |
| 十字鱼雷柄螺丝刀 6*150mm | DHCHT636150S |



■ 九件套公制内六角扳手组套 992

| 规格 | 订货编码 |
|----------------------|------------|
| 9 件套球头内六角组套 1.5-10mm | DHCHT3090S |
| 9 件套平头内六角组套 1.5-10mm | DHCHT3509S |

H2 手动工具

快速选型



- 尼龙扎带收束钳 993
- 尼龙扎带收束枪 993

• 适用于快速捆扎电线电缆，手动切断扎带剩余部分捆、切合二为一

| 规格 | 订货编码 |
|-------------------------------------|-----------|
| 导轨切断器 三腔型 (C45 普通 国标 G 型) | DHCXDGQ3A |
| LS-519 尼龙扎带收束钳 2.4-9 (按 10 把 / 盒) | DHCXLS519 |
| TG-100 尼龙扎带收束枪 2.4-4.8 (按 40 把 / 盒) | DHCXTG100 |



- 钢丝钳 994

| 规格 | 订货编码 |
|---------------|------------|
| 钢丝钳 6 寸 160mm | DHCHT2006S |
| 钢丝钳 8 寸 200mm | DHCHT2008S |



- 尖嘴钳 994

| 规格 | 订货编码 |
|---------------|------------|
| 尖嘴钳 6 寸 160mm | DHCHT2106S |
| 尖嘴钳 8 寸 200mm | DHCHT2108S |

H2 手动工具

快速选型



■ 斜嘴钳 994

| 规格 | 订货编码 |
|---------------|------------|
| 斜嘴钳 6 寸 160mm | DHCHT2206S |



■ 活络扳手 995

| 规格 | 订货编码 |
|--------------------|-------------|
| 活动扳手 8 寸 200mm 光柄 | DHBHDBS8DE |
| 活动扳手 10 寸 250mm 光柄 | DHBHDBS10DE |
| 活动扳手 12 寸 300mm 光柄 | DHBHDBS12DE |



■ 钢卷尺 996

| 规格 | 订货编号 |
|---------------|-------------|
| 钢卷尺 3m*16mm | DHCHT9003BS |
| 钢卷尺 5m*19mm | DHCHT9005BS |
| 钢卷尺 10m*25mm | DHCHT9010BS |
| 钢卷尺 7.5m*25mm | DHCHT9075BS |



■ 美工刀 997

- L 刀片采用 SK5 优质材质，锋利耐用
- 不锈钢护鞘，坚固耐用
- TPR+PP 材料手柄，舒适耐用
- 刀片自动锁定，操作更安全
- 手柄符合人体工程学设计，握持舒适
- 内置 5 片刀片

| 规格 | 订货编码 |
|------------------------|--------------|
| 美工刀 18mm 自动换刀片 (含 5 片) | DHBZDMGD18DE |
| 美工刀 9mm 自动换刀片 (含 5 片) | DHBZDMGD9DE |
| 美工刀 18mm 普通款 | DHBMGD18DE |
| 美工刀 9mm 普通款 | DHBMGD9DE |
| 美工刀片 18mm (10PC) | DHBMGDP18DE |
| 美工刀片 9mm (10PC) | DHBMGDP9DE |

H2 手动工具

液压钳



液压钳

- 钳头：材料 45# 中碳钢
- 缸体：材料 40cr 铬钢
- 手柄：材料 20# 无缝钢管
- 六角压接模块：材料 45# 中碳钢，硬度 30-35°
- 活塞：材料 45# 中碳钢，硬度 35-40°

使用说明：

压接导线时，选需连接的导线规格，配相应原压模规格把端子装在压接模中间，关紧回油开关，扳动活动手柄，使活塞泵开始工作，使油压上升，大活塞将压模推进，使两压模微触时为止，（不要继续加压，否则会损坏另件）如有安全装置，工作时达到设定压力标准时，有轻微“得”声，内部自动泄压，即表示工作完成。然后松开回油开关，活塞自动复位。第一道操作完毕，压第二道以此类推。在使用过程中柱塞及大活塞外有微量油出现，属正常情况。如压接铜套时，将铜套先退火处理，以确保压接质量。

| 型号 | 内装数量 (只) | 压接范围 | | 最大工作 压力 (T) | 最大工作 行程 (mm) | 六角压接模块配置 | 液压 用油 | 订货编码 |
|--------------------------------|-------------|--------------------------|--------------------------|-------------------|--------------------|---------------------------------------|------------|------------|
| | | 铝材 (mm ²) | 铜材 (mm ²) | | | | | |
| 手动液压钳 YQK70 压接范围 4-70 平方 | 5 | 6-50 | 6-70 | 6 | 12 | 4/6/10/16/25/35/50/70 | 15# 液压油 | DHBYQK70D |
| 手动液压钳 YQK120 压接范围 10-120 平方 | 5 | 10-95 | 10-120 | 8 | 16 | 10/16/25/35/50/70/95/120 | | DHBYQK120D |
| 手动液压钳 YQK240 压接范围 16-240 平方 | 4 | 16-185 | 16-240 | 12 | 22 | 16/25/35/50/70/95/120/150/185/240 | | DHBYQK240D |
| 手动液压钳 YQK300 压接范围 16-300 平方 | 4 | 16-240 | 16-300 | 13 | 20 | 16/25/35/50/70/95/120/150/185/240/300 | | DHBYQK300D |

H2 手动工具

压线钳



LY 型普通端子压线钳

- 钳体采用 45# 钢，坚固耐用，手柄为 PP+TPR 材料，握持舒适
- 可用于压接裸端子、管形端子等，并备有组合套装供选择
- 精密的压线模块设计确保在反复压线时保持较高的标准
- 钳体出色的力学和人体工程学设计确保使用时省力，省时
- 组合套装携带方便，功能齐全，可更换压线模块，更经济

| 型号 | 压接端子类型 | 压接能力 (mm) ² | 订货编码 | 箱装数量 (把) |
|-----------|------------------------------|--|--------------|----------|
| LY-03C | 预绝缘端子 | 0.5-6.0 | DHCXLY03C | 40 |
| LY-03B | 插簧端子 | 0.5-6.0 | DHCXLY03B | 40 |
| LY-10 | 非绝缘端子 | 1.5-10.0 | DHCXLY10 | 40 |
| LY-04WF | 管形端子 | 0.5-4.0 | DHCXLY04WFL | 40 |
| LY-16WF | 管形端子 | 6.0-16.0 | DHCXLY16WF | 40 |
| LY-2550GF | 管形端子 | 25.0-50.0 | DHCXLY2550GF | 40 |
| 型号 | 内含压线钳 | 压线模块 | 订货编码 | 箱装数量 (套) |
| LY-K03C | LY-03B 端子压接钳 LS-206 同轴电缆剪 | LY-03J LY-101 LY-04WF LY-16WF | DHCXLYK03C | 20 |
| LY-03C5D3 | LY-03C 端子压线钳 | LY-03B LY-10 LY-04WF LY-16WF | DHCXLY03C5D3 | 10 |



LT 型网络线压线钳

- 钳体采用工具钢，手柄为 PP+TPR 材料
- 适用于 RJ45 水晶头以及各类网线的压接
- 棘轮式设计可以根据需要调节压紧程度
- 符合人体工程学设计，使用省力，省时

| 型号 | 压接端子类型 | 压接网线类型 | 订货编码 | 内装数量 (把) |
|-----------|--------|--------------|--------------|----------|
| LT-200R | 网线 | 4P、6P、8P、10P | DHCXLT200R | 40 |
| LT-N5684R | 网线 | 4P、6P、8P | DHCXLTN5684R | 40 |

H2 手动工具

压线钳

DN 小型端子压线钳



- 钳体采用 45# 钢，坚固耐用，手柄为 PP+TPR 材料，握持舒适
- 可用于压接预绝缘端子、连接头、管型端子、非绝缘端子
- 精密的压线模块设计确保在反复压线时保持较高的标准
- 钳体出色的力学和人体工程学设计确保使用时省力，省时
- DN 型压线钳体积小，方便携带，更适用于外出维修安装

| 型号 | 压接端子类型 | 压接能力 (mm ²) | 订货编码 | 内装数量 (把) |
|---------|--------|-------------------------|------------|----------|
| DN-02 | 裸端子 | 0.25-2.5 | DHCXDN02 | 40 |
| DN-02C | 预绝缘端子 | 0.25-2.5 | DHCXDN02C | 40 |
| DN-06 | 非绝缘端子 | 1.25-6.0 | DHCXDN06 | 40 |
| DN-05WF | 管形端子 | 0.5-6.0 | DHCXDN05WF | 40 |
| DN-16WF | 管形端子 | 6.0-16.0 | DHCXDN16WF | 40 |



LX 型六角围压压线钳

- 钳体为 45# 钢，手柄为 PVC 材料
- 专用于大型 Y.0 裸端子的压接
- 孔径尺寸精确，压著效果优异
- 符合设计合理，使用省力方便

| 型号 | 压接端子类型 | 压接能力 (mm ²) | 订货编码 | 内装数量 (把) |
|--------|---------|-------------------------|-----------|----------|
| LX-50B | Y.0 裸端子 | 6.0-50.0 | DHCXLX50B | 10 |

H2 手动工具

电缆剪



电缆剪

- 材质：高碳钢
- 特点：刀片可调节。两级传动方式，剪切省力。
- 紧凑型设计重量轻，方便携带。棘轮释放机构保护刀片和棘轮齿

| 型号 | 内装数量 (把) | 尺寸 (mm) | 剪线范围 (mm ²) | 重量 (Kg) | 订货编码 | 箱装数量 (个) |
|--------|---|---------|-------------------------|---------|-----------|----------|
| XLK250 | LK-250 棘轮非钢芯电缆电缆剪 250mm ² 以内 (按 1 把 / 盒订) | 250 | 0-240 | 0.56 | DHCXLK250 | 20 |
| XLK280 | LK-280 棘轮非钢芯电缆电缆剪 380mm ² 以内 (按 1 把 / 盒订) | 280 | 0-380 | 0.74 | DHCXLK280 | 20 |

H2 手动工具

剥线钳



剥线钳

- LS-A318 钳体为 45# 钢，LS-700D 钳体为 55# 钢
- 不需要调整即可轻易剥单线或全排线
- 钢材经过特殊硬化处理，使用寿命长
- 刀口设计合理，避免剥线时伤到线芯
- LS-A318 型剥线钳还可用于端子压接

| 型号 | 适用范围 | 剥线能力 (mm ²) | 内装数量 (把) | 订货编码 |
|---------|---------------|-------------------------|----------|------------|
| LS-A318 | 电线 / 压接绝缘或裸端子 | 1.5-10 | 40 | DHCXLSA318 |
| LS-700D | 全排线 | 0.25-6 | 60 | DHCXLS700D |

H2 手动工具

测电类

测电笔



- 笔帽全铜，电笔笔头热处理，氖泡电阻一体式
- 贴片式电路板，电池带有漏电保护
- 有夜光屏显示
- 适用电工 / 电路检测维修，携带和使用方便

| 型号 | 内装数量 (把) | 产品尺寸 (mm) | 订货编码 |
|--------------------|----------|-----------|------------|
| 测电笔耐压 100-500V | 240 | 145*15 | DHCHT8001S |
| 数显测电笔 12-250V | 240 | 130*18 | DHCHT8003S |
| 带照明数显测电笔耐压 12-250V | 240 | 140*18 | DHCHT8005S |

H2 手动工具

电烙铁



外热式电烙铁

- 长寿命电烙铁头，可更换发热芯
- 手柄绝缘隔热性能好，握持舒适安全

| 型号 | 电压 (V) | 功率 (W) | 装箱数量 (把) | 订货编码 |
|----------------|--------|--------|----------|----------------|
| 外热式长寿电烙铁 30W | 220 | 30 | 100 | DHCEDLTEH30S |
| 外热式长寿电烙铁 60W | 220 | 60 | 100 | DHCEDLTEH60S |
| 内热式长寿电烙铁 40W | 220 | 40 | 100 | DHCEDLTIH40S |
| 内热式长寿调温电烙铁 60W | 220 | 60 | 100 | DHCEDLTATEH60S |

H2 手动工具

组套工具



8 件套 基本维修 T1 系列



内含产品：

- 2 把螺丝批 5*100 1 把十字 1 把一字
- 1 把 6 寸钢丝钳
- 1 只 2 米卷尺
- 1 支电笔
- 1 把防震锤
- 1 卷 10 米胶布
- 1 把美工刀

| 型号 | 箱装数量 (套) | 订货编码 |
|-----------------|----------|------------|
| 8 件套 基本维修 T1 系列 | 10 | DHCHT1008T |

H2 手动工具

组套工具



15 件套 专业维修 T1 系列



内含产品：

- 2 把螺丝批 5*100 1 把十字 1 把一字
- 1 把 6 寸钢丝钳
- 1 把 6 寸尖嘴钳
- 1 把钢管柄羊角锤 0.25KG
- 8 把内六角
- 1 只 2 米卷尺
- 1 卷 10 米胶带
- 1 把 8 寸胶柄活扳手
- 1 支数显电笔
- 1 把美工刀

| 型号 | 箱装数量 (套) | 订货编码 |
|------------------|----------|------------|
| 15 件套 专业维修 T1 系列 | 6 | DHCHT1015T |

H2 手动工具

螺丝刀



鱼雷柄螺丝批

- 材质：铬钒合金钢
- 制式：公制
- 是否有磁性：带磁性
- 头型：一字、十字

| 型号 | L (MM) | 杆径 (MM) | 订货编码 | 箱装数量 (个) |
|------------------|--------|---------|---------------|----------|
| 十字鱼雷柄螺丝刀 3*75mm | 75 | 3 | DHCHT633075S | 120 |
| 一字鱼雷柄螺丝刀 3*75mm | 75 | 3 | DHCHT6330751S | 120 |
| 十字鱼雷柄螺丝刀 3*100mm | 100 | 3 | DHCHT633100S | 120 |
| 一字鱼雷柄螺丝刀 3*100mm | 100 | 3 | DHCHT6331001S | 120 |
| 十字鱼雷柄螺丝刀 5*75mm | 75 | 5 | DHCHT635075S | 120 |
| 一字鱼雷柄螺丝刀 5*75mm | 75 | 5 | DHCHT6350751S | 120 |
| 十字鱼雷柄螺丝刀 6*100mm | 100 | 6 | DHCHT636100S | 120 |
| 一字鱼雷柄螺丝刀 6*100mm | 100 | 6 | DHCHT6361001S | 120 |
| 十字鱼雷柄螺丝刀 6*125mm | 125 | 6 | DHCHT636125S | 120 |
| 一字鱼雷柄螺丝刀 6*125mm | 125 | 6 | DHCHT6361251S | 120 |
| 十字鱼雷柄螺丝刀 6*150mm | 150 | 6 | DHCHT636150S | 120 |
| 一字鱼雷柄螺丝刀 6*150mm | 150 | 6 | DHCHT6361501S | 120 |

H2 手动工具

内六角组套



九件套公制内六角扳手（德力西电气）

- S2 钢制造，硬度高，扭力大
- 球形头设计利于多角度操作
- 表面细喷砂镀铬，美观耐磨

| 型号 | 箱装数量（套） | 刀杆尺寸（mm） | 订货编码 |
|-------------|---------|--------------------------------|------------|
| 9 件套球头内六角组套 | 60 | 1.5, 2, 2.5, 3, 4, 5, 6, 8, 10 | DHCHT3090S |
| 9 件套平头内六角组套 | 60 | 1.5, 2, 2.5, 3, 4, 5, 6, 8, 10 | DHCHT3509S |

H2 手动工具

扎带收束工具



尼龙扎带收束钳

- 材料：铁制喷漆
- 适用扎带宽度：2.4-9mm
- 适用于快速捆扎电线电缆，手动切断扎带剩余部分
- 捆、切合二为一

| 型号 | 适用扎带宽度 (mm) | 内装数量 (把) | 尺寸 (mm) | 订货编码 |
|----------------------|-------------|----------|-------------|-----------|
| LS-519 尼龙扎带收束钳 2.4-9 | 2.4-9 | 40 | 270*260*160 | DHCXLS519 |



尼龙扎带收束枪

- 材料：PC 塑料
- 适用扎带宽度：2.4-4.8mm
- 适用于快速捆扎电线电缆，手动切断扎带剩余部分
- 捆、切合二为一

| 型号 | 适用扎带宽度 (mm) | 内装数量 (把) | 尺寸 (mm) | 订货编码 |
|------------------------|-------------|----------|-------------|-----------|
| TG-100 尼龙扎带收束枪 2.4-4.8 | 2.4-4.8 | 120 | 460*285*175 | DHCXTG100 |



导轨切断器

| 型号 | 剪切类型 | 订货编码 |
|-------------|-------------------------|-----------|
| 导轨切断器 (三腔型) | C45 普通导轨、C45 国标导轨、G 型导轨 | DHCXDGQ3A |

H2 手动工具

普通钳



钢丝钳

- 钳体用 CR-NI 钢锻造，坚固耐用
- 刃口经特殊处理，剪切能力强
- TPR+PP 双材料套柄，握持舒适
- 钳体表面精抛光处理，美观防锈

| 型号 | 内装数量 (把) | 产品尺寸 (mm) | 订货编码 |
|-----------|----------|-----------|------------|
| 6 寸 160mm | 60 | 160*60 | DHCHT2006S |
| 8 寸 200mm | 60 | 200*60 | DHCHT2008S |



尖嘴钳

- 钳体用 CR-NI 钢锻造，坚固耐用
- 刃口经特殊处理，剪切能力强
- TPR+PP 双材料套柄，握持舒适
- 钳体表面精抛光处理，美观防锈

| 型号 | 内装数量 (把) | 产品尺寸 (mm) | 订货编码 |
|-----------|----------|-----------|------------|
| 6 寸 160mm | 60 | 160*60 | DHCHT2106S |
| 8 寸 200mm | 60 | 200*60 | DHCHT2108S |



斜嘴钳

- 钳体用 CR-NI 钢锻造，坚固耐用
- 刃口经特殊处理，剪切能力强
- TPR+PP 双材料套柄，握持舒适
- 钳体表面精抛光处理，美观防锈

| 型号 | 内装数量 (把) | 产品尺寸 (mm) | 订货编码 |
|-----------|----------|-----------|------------|
| 6 寸 160mm | 60 | 160*60 | DHCHT2206S |

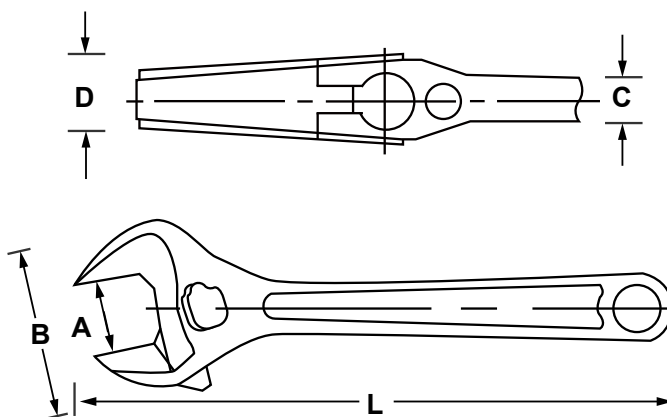
H2 手动工具

活络扳手



活络扳手

- 整体采用铬钒钢锻造，夹持力强劲
- 活动扳口和扳体配合精密调节顺畅
- 扳手整体镀铬，美观且防锈性较好
- 加厚手柄使用时手感好，调节顺畅



| 制造商型号 | 尺寸 (inch) | L (mm) | A (mm) | B (mm) | C (mm) | D (mm) | 订货编码 | 箱装数量 (把) |
|--------------------|--------------|-----------|-----------|-----------|-----------|-----------|-------------|-------------|
| 活动扳手 8 寸 200mm 光柄 | 8 | 200 | 24 | 55.5 | 12.6 | 23 | DHBHDBS8DE | 48 |
| 活动扳手 10 寸 250mm 光柄 | 10 | 250 | 30 | 68.5 | 15.2 | 28 | DHBHDBS10DE | 48 |
| 活动扳手 12 寸 300mm 光柄 | 12 | 300 | 36 | 82 | 18 | 32 | DHBHDBS12DE | 36 |

H2 手动工具

卷尺



强力型钢卷尺（德力西电气）

- 尺带采用高级钢材，表面喷涂白色哑光漆，强力弹簧使尺带伸展自如
- 尺壳采用高强度 ABS 塑料
- 卷尺尺钩有自动归零设置，以确保无论测量从内部或外部均从零开始

| 型号 | 尺长 M | 尺带宽 MM | 订货编码 | 盒装数 |
|---------------|------|--------|-------------|-----|
| 钢卷尺 3m*16mm | 3 | 16 | DHCHT9003BS | 120 |
| 钢卷尺 5m*19mm | 5 | 19 | DHCHT9005BS | 120 |
| 钢卷尺 7.5m*25mm | 7.5 | 25 | DHCHT9075BS | 60 |
| 钢卷尺 10m*25mm | 10 | 25 | DHCHT9010BS | 48 |

H2 手动工具

美工刀



美工刀

- 刀片采用 SK5 优质材质，锋利耐用
- 不锈钢护鞘，坚固耐用
- TPR+PP 材料手柄，舒适耐用
- 刀片自动锁定，操作更安全
- 手柄符合人体工程学设计，握持舒适
- 内置 5 片刀片

| 型号 | 长 × 宽 (mm) | 重量 (G) | 材质 | 刀片节数 | 存储刀片数 | 刀片厚度 (mm) | 装箱数量 (个) | 订货编码 |
|------------------------|------------|--------|------------------|------|-------|-----------|----------|--------------|
| 美工刀 18mm 自动换刀片 (含 5 片) | 170×40 | 约 166 | 刀片 SK5 手柄 TRP+PP | 8 | 5 | 0.5 | 72 | DHBZDMGD18DE |
| 美工刀 9mm 自动换刀片 (含 5 片) | 135×25 | 约 72 | 刀片 SK5 手柄 TRP+PP | 13 | 5 | 0.4 | 72 | DHBZDMGD9DE |
| 美工刀 18mm 普通款 | 163×38 | 约 85 | 刀片 SK5 手柄 ABS | 8 | 1 | 0.5 | 72 | DHBMGD18DE |
| 美工刀 9mm 普通款 | 137×20 | 约 41 | 刀片 SK5 手柄 ABS | 13 | 1 | 0.4 | 72 | DHBMGD9DE |