

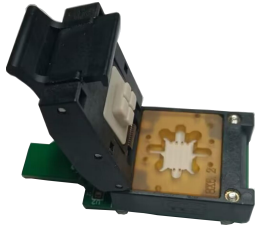


## ZDSDTEST001 测试座封面手册



# ZDSDTEST001 测试座使用手册

**适应产品：**LAG8,6\*8mm封装的SD NAND产品。



**测试座尺寸：**长度5.36厘米，宽度2.49厘米，接口长度1.5厘米。

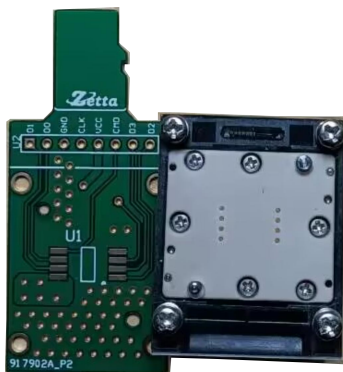


**使用方法：**直接将SD NAND放入该测试座内，不用焊接即可将SD NAND转为TF卡接口方便测试



**测试座优点：**

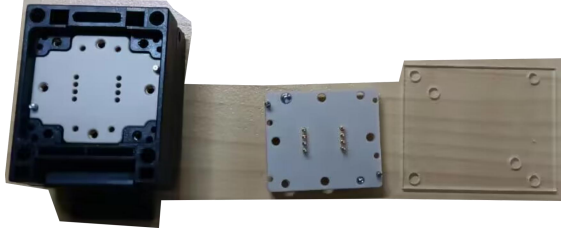
- 1.测试座可拆卸；（如果转接板损坏，测试座更换到新的转接板上可继续使用）；
- 2.芯片接触更稳定，不易脱落，测试速度更真实；
- 3.可根据实际需求通过更换限位框实现不同大小芯片识别使用（请保证芯片pin脚间距相同）



**限位框可换**（芯片pin脚相同，间距相同，通过更好限位框，可正常识别）如ZD品牌32GB SDNAND芯片大小为6.2\*8mm，可通过更换限位框正常识别使用。

**更换方法:**

- 1.旋转底部亚克力保护板的四颗螺丝钉，卸下亚克力保护板。
- 2.旋下底座下方6颗螺丝钉，卸下底座（**不要将底座旋转倒置可能会导致连接针掉落**）



- 3.将测试座上盖打开拿出上底座，取下并更换限位框，再全部重新装上即完成更换限位框操作。

