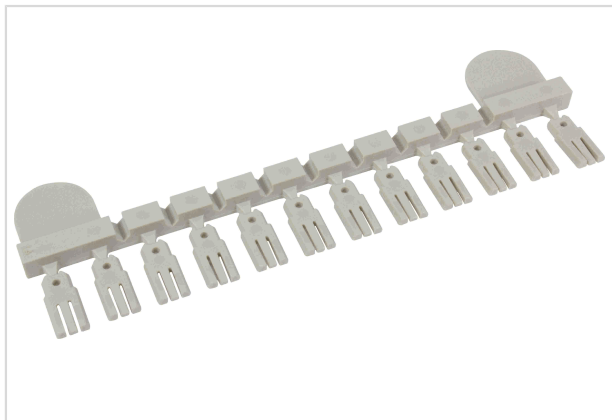


DIN-Signal coding key (comb of 12)



图片仅用于说明。请参考产品描述。

订货号	09 02 000 9928
规格	DIN-Signal coding key (comb of 12)
浩亭电子目录	https://b2b.harting.com/09020009928

标识

类别	附件
系列	DIN 41612
附件种类	编码针
附件介绍	用于B、C、D和E型
特点	无铅

版本

详细资料	梳形板上的 12 个销钉
------	--------------

技术参数

绝缘组	IIIa ($175 \leq CTI < 400$)
-----	-------------------------------

材料特性

材料 (附件)	热塑性塑料
颜色 (附件)	RAL 7032 (卵石灰)
材料阻燃性等级符合 UL 94	V-0
RoHS	符合
ELV 状态	符合
China RoHS	e
REACH 附件 XVII 物质	不包含
REACH 附件 XIV 物质	不包含
REACH SVHC 物质	不包含
加州 65 号提案物质	有

材料特性

加州 65 号提案物质	三氧化二抗
铁路车辆防火	EN 45545-2 (2020-08)
包含危险等级的要求集	R26

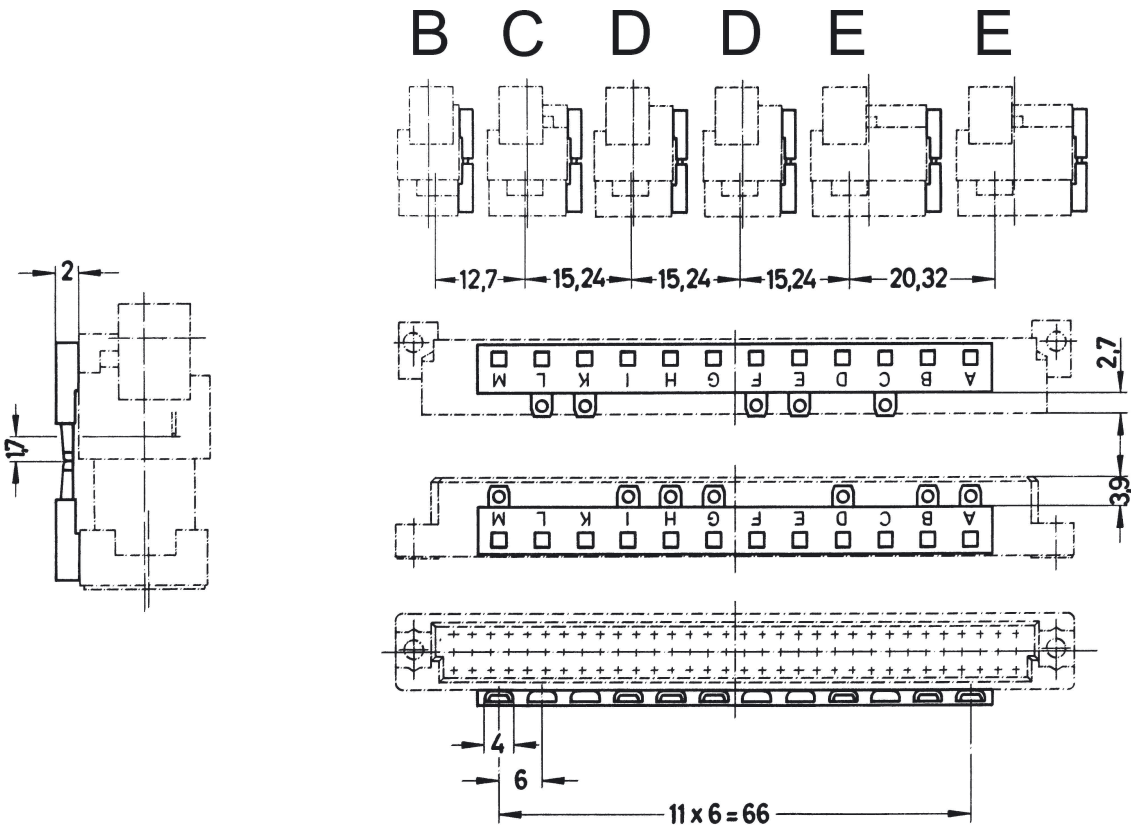
规格和认证

铁路分类	F4/I3 按照NFF 16-101/102
------	------------------------

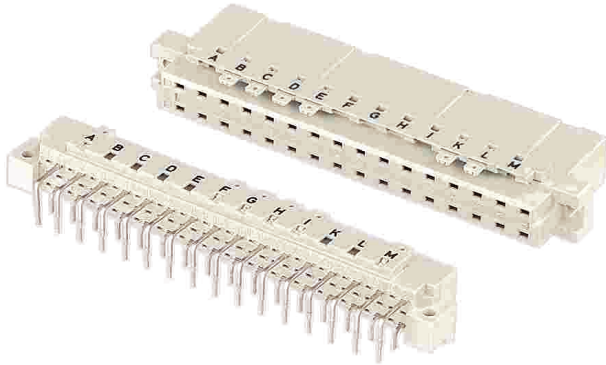
商业数据

包装尺寸	70
净重	1.7 g
原产国	德国
欧洲海关关税号	39269097
GTIN	5713140003156

安装示范
用于B、C、D和E型

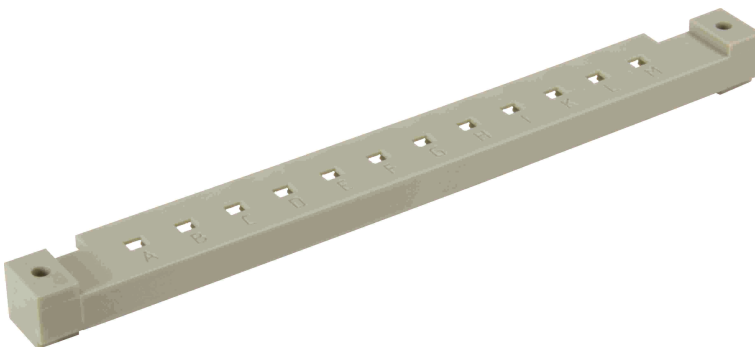


侧编码
(无针损)



为了避免相邻连接器的误插拔，需要一个编码系统。
该编码系统是公母连接器的组成部分。一个含 12 个编码针的编码梳（使用订货号 09 02 000 9928 供应）可以实现 900 多种编码变化。这些编码针在编码时被锁在公母连接器中。

侧编码
(无针损)



为了避免相邻连接器的误插拔，需要一个编码系统。
该编码系统是公母连接器的组成部分。一个含 12 个编码针的编码梳（使用订货号 09 02 000 9928 供应）可以实现 900 多种编码变化。这些编码针在编码时被锁在公母连接器中。
这些编码条拧在弯式公连接器和母连接器的顶侧。它们是带有预组装或喷溅编码条的公母连接器的替代产品。我们推荐尽可能使用带预组装或喷溅编码条的连接器。