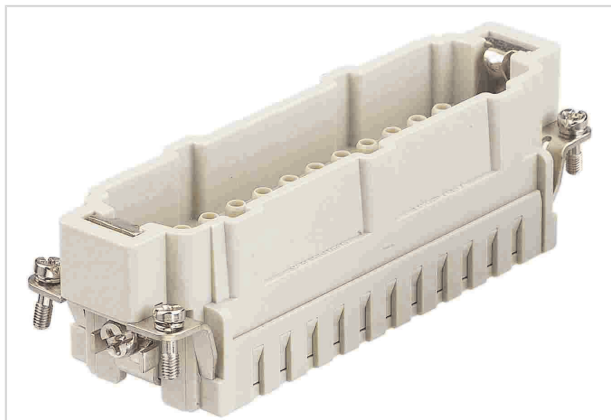


## Han E 24 Pos. M Insert Crimp



图片仅用于说明。请参考产品描述。

订货号	09 33 024 2602
规格	Han E 24 Pos. M Insert Crimp
浩亭电子目录	<a href="https://b2b.harting.com/09330242602">https://b2b.harting.com/09330242602</a>

### 标识

类别	插芯
系列	Han E <sup>®</sup>

### 版本

接线方式	压接针
公母类型	公头
尺寸	24 B
针数	24
接地针	有
详细资料	请单独订购压接针。

### 技术参数

导体截面积	0.14 ... 4 mm <sup>2</sup>
导体截面积	AWG 26 ... AWG 12
额定电流	16 A
额定电压	500 V
额定脉冲电压	6 kV
污染等级	3
额定电压符合UL	600 V
额定电压符合CSA	600 V
绝缘阻抗	>10 <sup>10</sup> Ω
极限温度	-40 ... +125 °C

## 技术参数

插拔次数	≥500
------	------

## 材料特性

材料(插芯)	聚碳酸酯 (PC)
颜色(插芯)	RAL 7032 ( 卵石灰 )
材料阻燃性等级符合 UL 94	V-0
RoHS	符合
ELV 状态	符合
China RoHS	e
REACH 附件 XVII 物质	不包含
REACH 附件 XIV 物质	不包含
REACH SVHC 物质	不包含
加州 65 号提案物质	有
加州 65 号提案物质	铅 镍
铁路车辆防火	EN 45545-2 (2020-08)
包含危险等级的要求集	R22 (HL 1-3)
	R23 (HL 1-3)

## 规格和认证

规格	IEC 60664-1
	IEC 61984
认证	DNV GL
UL / CSA	UL 1977 ECBT2.E235076
	UL 2237 PVVA2.E318390
	CSA-C22.2 No. 182.3 PVVA8.E318390

## 商业数据

包装尺寸	1
净重	72 g
原产国	德国
欧洲海关关税号	85366990
GTIN	5713140051744