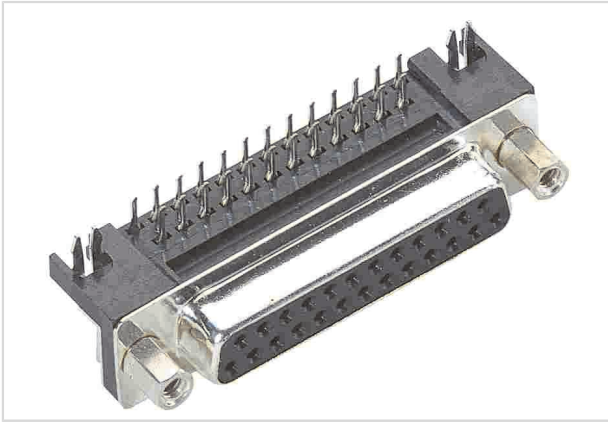


D-SUB "US" 25F-EW 6.08



图片仅用于说明。请参考产品描述。

订货号	09 68 353 5612
规格	D-SUB "US" 25F-EW 6.08
浩亭电子目录	https://b2b.harting.com/09683535612

标识

类别	连接器
系列	D-Sub
标识	标准
原件	连接器
规格	U.S. Footprint
插针端子介绍	冲压 弯式

版本

接线方式	波峰焊接接线方式
公母类型	母头
尺寸	D-Sub 3
连接方式	主板到子插件板
针数	25
更多插针	有接地针
连接长度	3.2 mm
PCB 固定	带锁板扣
锁定类型	带螺纹的固定法兰 4-40 UNC

技术参数

排间距	2.84 mm
针间距 (接线端)	2.77 mm
额定电流	6.5 A

技术参数

放电距离	≥1 mm
爬电距离	≥1 mm
绝缘阻抗	>10 ¹⁰ Ω
接触电阻	≤10 mΩ
拧紧力矩	≤0.6 Nm 母螺钉锁扣
极限温度	-55 ... +125 °C
插入力	≤83 N
拔出力	≥7.8 N ≤56 N
性能等级	NM 30 (S4) 1
插拔次数	≥500
测试电压 U _{r.m.s.}	1 kV
绝缘组	IIIa (175 ≤ CTI < 400)
PCB 厚度	≥1.6 mm
安装高度	6.3 mm
Hot plugging	无

材料特性

材料(插芯)	热塑性树脂, 玻璃纤维填充 (PBTP) 外壳: 镀钢
颜色(插芯)	黑色
材料 (插针)	铜合金
表面 (插针)	镍表面镀贵金属
层厚度	≥0.76 μm
层厚度	≥30 μinch
材料阻燃性等级符合 UL 94	V-0
RoHS	符合豁免标准
RoHS 豁免	6(c): 铜合金含铅量高达 4 %
ELV 状态	符合豁免标准
China RoHS	50
REACH 附件 XVII 物质	不包含
REACH 附件 XIV 物质	不包含
REACH SVHC 物质	有
REACH SVHC 物质	铅



Pushing Performance
Since 1945

材料特性

ECHA SCIP 编号	ecef7555-f643-4ceb-a337-fc54762297f1
加州 65 号提案物质	有
加州 65 号提案物质	三氧化二抗 铅 镍
包含危险等级的要求集	R26

规格和认证

规格	DIN 41652
UL / CSA	UL 1977 ECBT2.E102079

商业数据

包装尺寸	50
净重	12.92 g
原产国	中国
欧洲海关关税号	85366990
GTIN	5713140095755