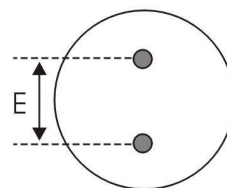
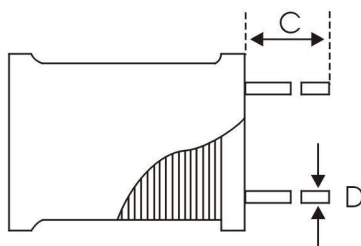
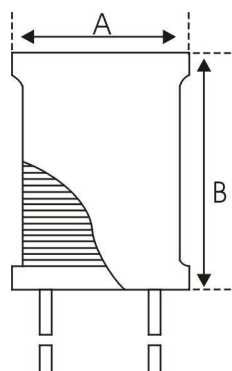


### 规格承认

1 / 2

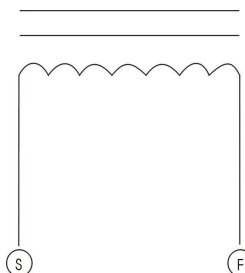
CUSTOMER		CUSTOMER'S P/S	
TSSUE DATE	2014. 02. 17	OUR P/N	XR6*8-102K-短脚

#### 1. 外观尺寸图 DIMENSIOS



A=7.5MAX  
 B=10.0MAX  
 C=3.5±0.5  
 D=Φ0.65±0.05  
 E=3.0±0.05

#### 2. 接线图 CONNECTION (BOTTOM VIEW)



#### 3. 绕线规格 WINDING SPEC

端子 TERMINZL	线 WIRE	圈数 TURNS	绕线方式 WINDING METHOD
S---F	Φ0.13 2UEW	194 TS (REF)	CLOSED

#### 4. 电气特性 ELECTRONICS CHARACTERISTIC

客户代码 Part No.	厂方代码 OUR Part No.	电感量 Inductance at 1KHz	直流电阻 D. C. R max.	定格电流 I. D. C max.	标识 Marking	规格代码 Sample No.
	XR6*8-102K	1.0mH±10%	3.5Ω	250mA	—	—

备注:

OPERATING TEMP. : -40℃ ~ +85℃

INDUCTANCE DROP=10% TYP. AT IDC.

制作 DRW	审核 CHK	确认 APPD	
彭丽粉 2014.02-17	梁何娟 2014.02.17	刘俊丰 2014.02.17	

### 试产（样）报告

(TEST REPORT)

2 / 2

MODEL NO: 产品型号: XR6*8-102K-短脚				EVALUATED Q' TY: 试样数: 10PCS						
WATERIAL CODE: 磁材型号规格: DR6.0*8.0				TESTED DATE: 试制日期: 2014.2.17						
(DATA) 试样情况记录	SPC 规格	L(uH)	DCR(Ω)							
	LOTS 序号	1.0mH±10%	MAX 3.5							
	1	1.04	3.01							
	2	1.05	3.07							
	3	1.01	3.02							
	4	1.02	3.0							
	5	1.06	3.01							
	6	1.04	3.05							
	7	1.05	3.07							
	8	1.02	3.05							
	9	1.04	3.02							
	10	1.04	3.01							
	11									
	12									
	13									
	14									
15										
REMARK: HM2801A HM2770A HP4342A VR-114 VR115										
备注: 1KHz 0.25V										
外观: 外套黑色UL套管 OK										
RESULTS:				制样员DRW			祥如电子			
判定: <input type="checkbox"/> 合格 (PASSED) <input checked="" type="checkbox"/> ROHS <input type="checkbox"/> 不合格, 改良后 (FAILED) 参照(REF) _____				洪碧华 2014.02.17						