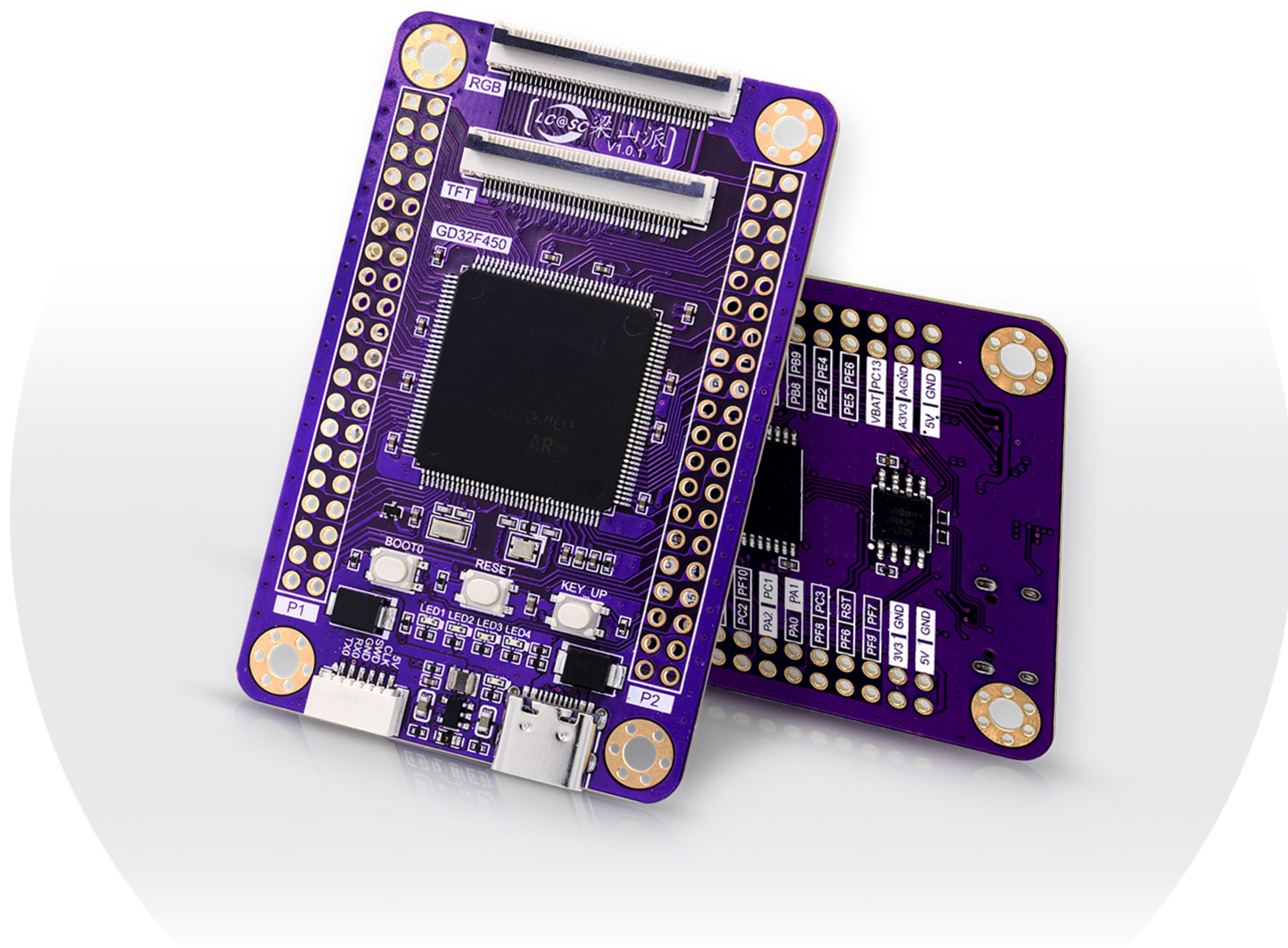


立创·梁山派开发板

用心陪伴工程师，所有资料开源，项目式学习，入门简单，十分钟快速上手



硬件特性<参数>



主控

GD32F450ZGT6
200MHz, LQFP144
FLASH: 1024KB
SRAM: 256KB



外扩 SDRAM

W9825G6KH-6



外扩 SPI FLASH

W25Q64



2组2x20排针

引出 68个可编程IO
方便扩展项目



TypeC

DFU下载
USB通讯



电源指示灯

红色



用户灯

蓝色x4



复位

按键



BOOT0

按键



休眠唤醒

用户按键



RGB LCD

支持 RGB 接口的
LCD 屏 (RGB565 格式)



MCU LCD

支持 8080 并口 LCD 屏

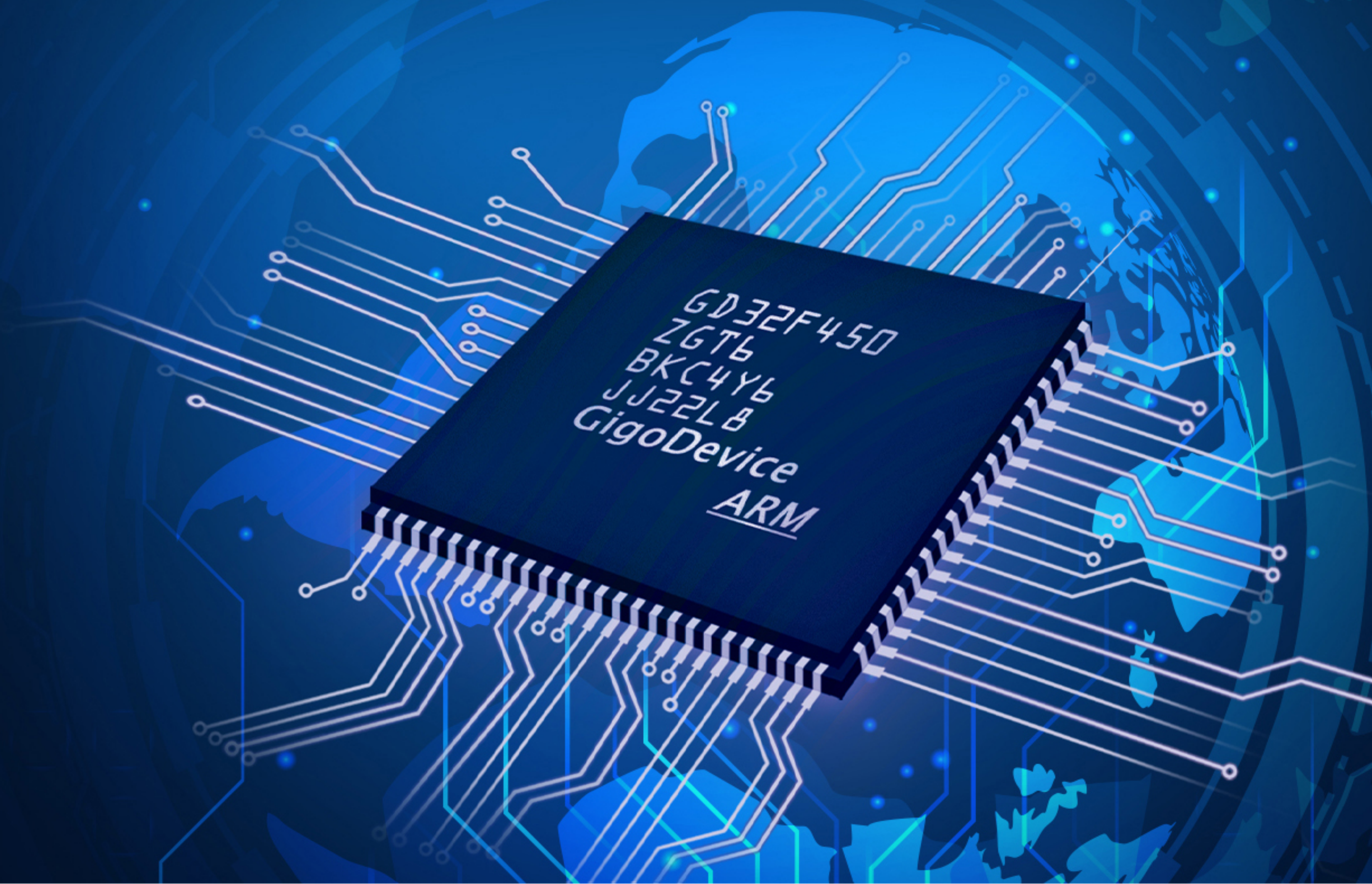


SWD

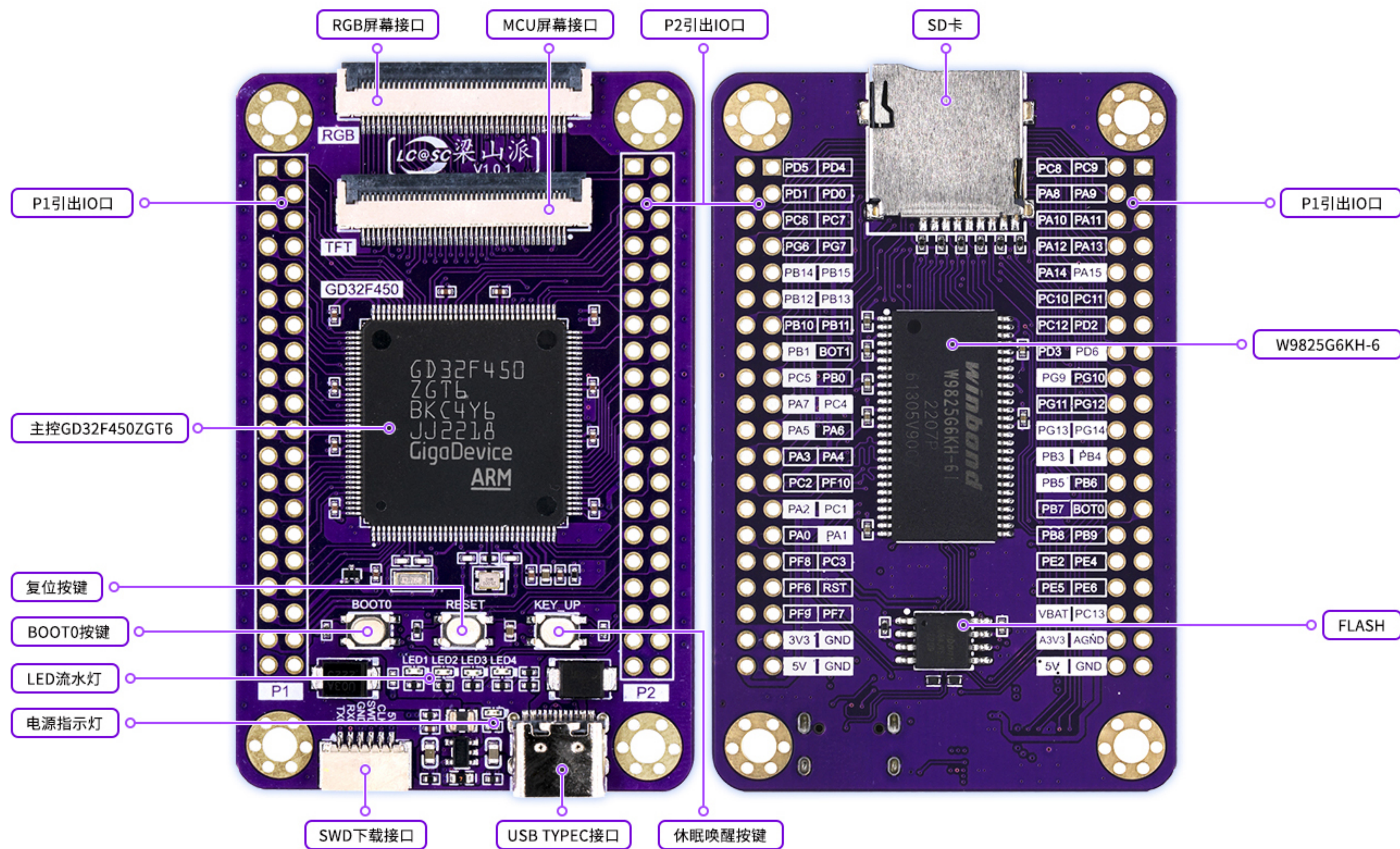
调试接口

GD32F450ZGT6主控

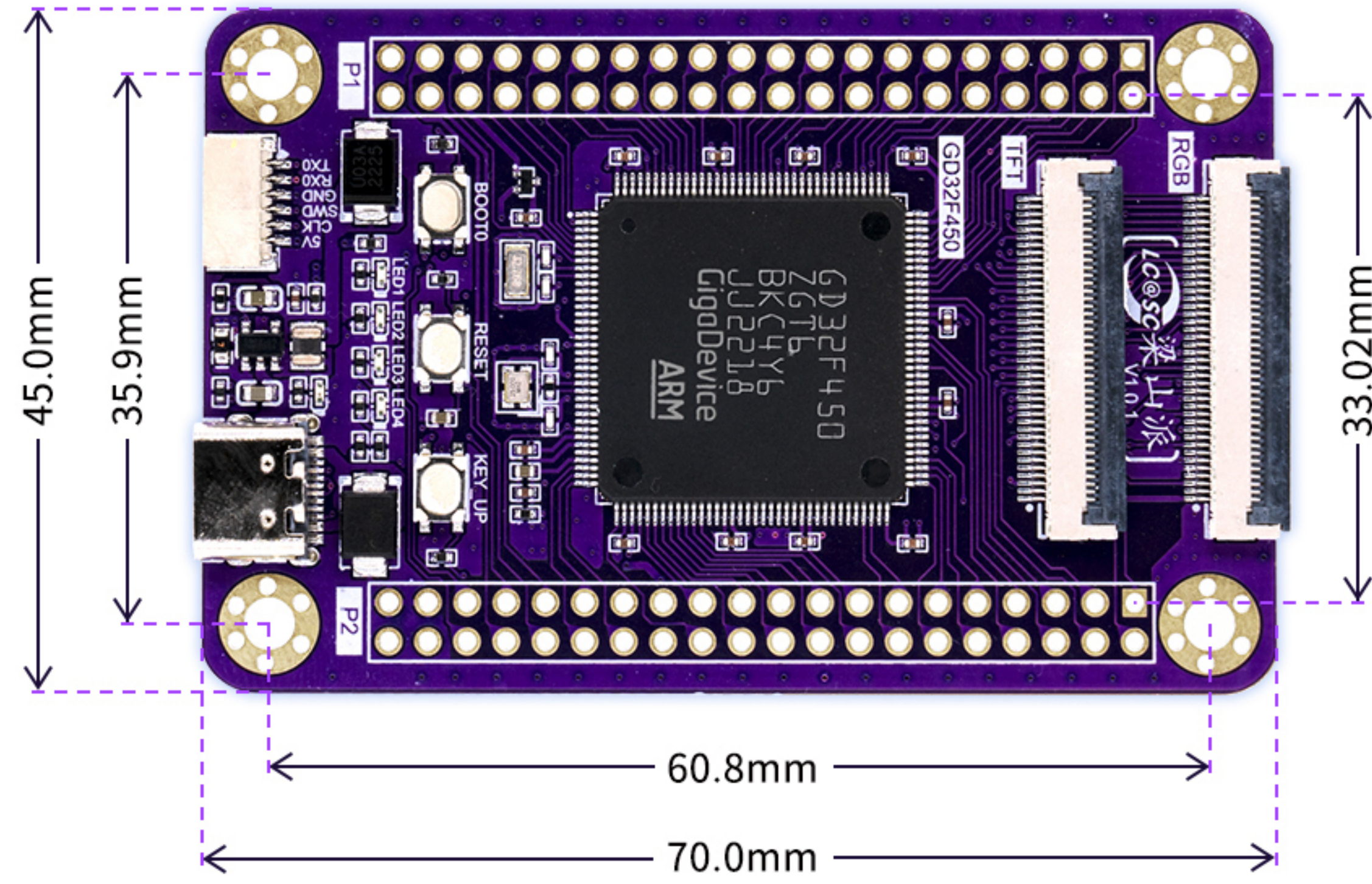
Cortex®-M4内核，200MHz，LQFP144，FLASH：1024KB，SRAM：256KB
强大的性能，丰富的集成外设资源，让学习更加丰富，让创意不受束缚。



接口定义

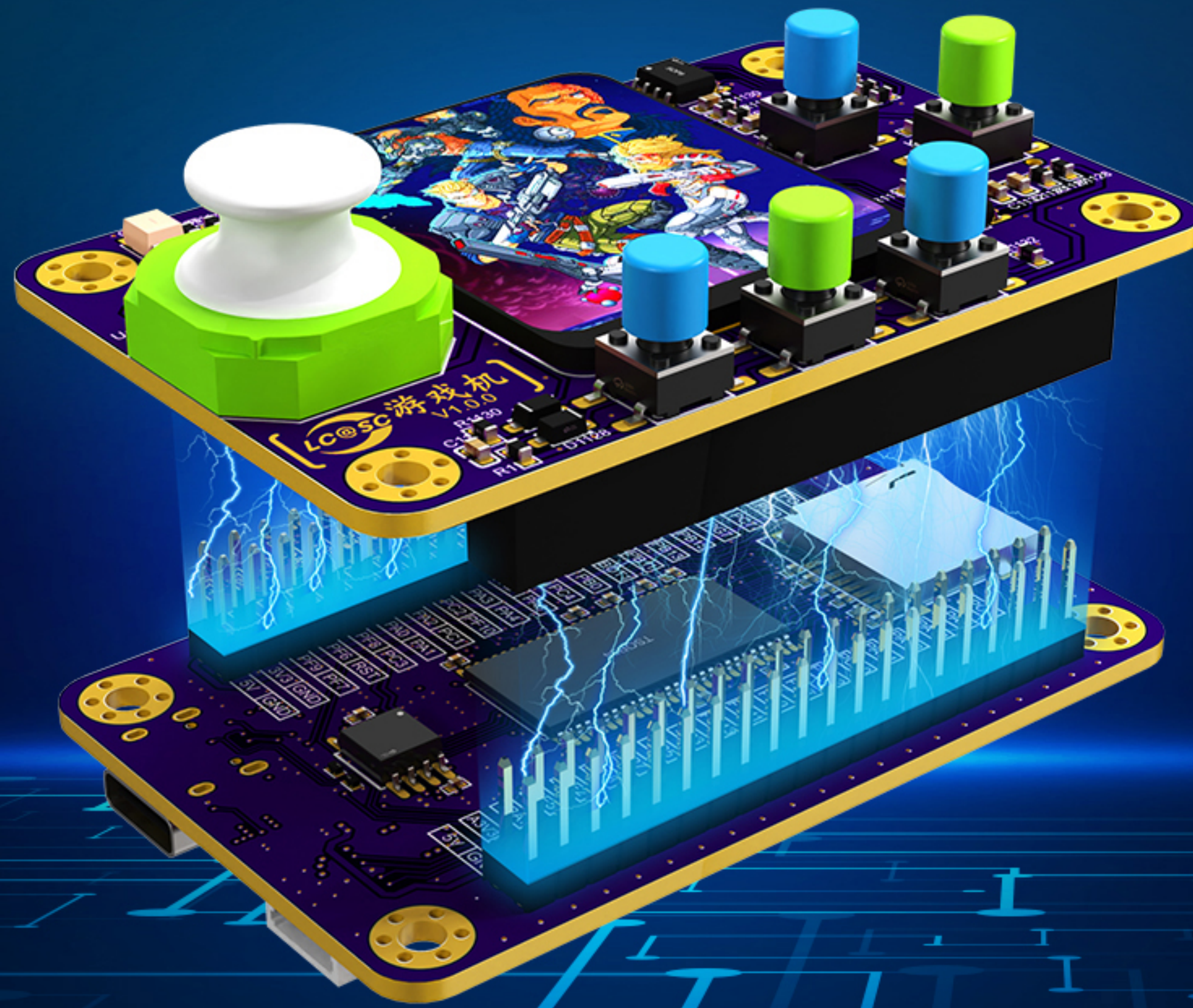


尺寸图



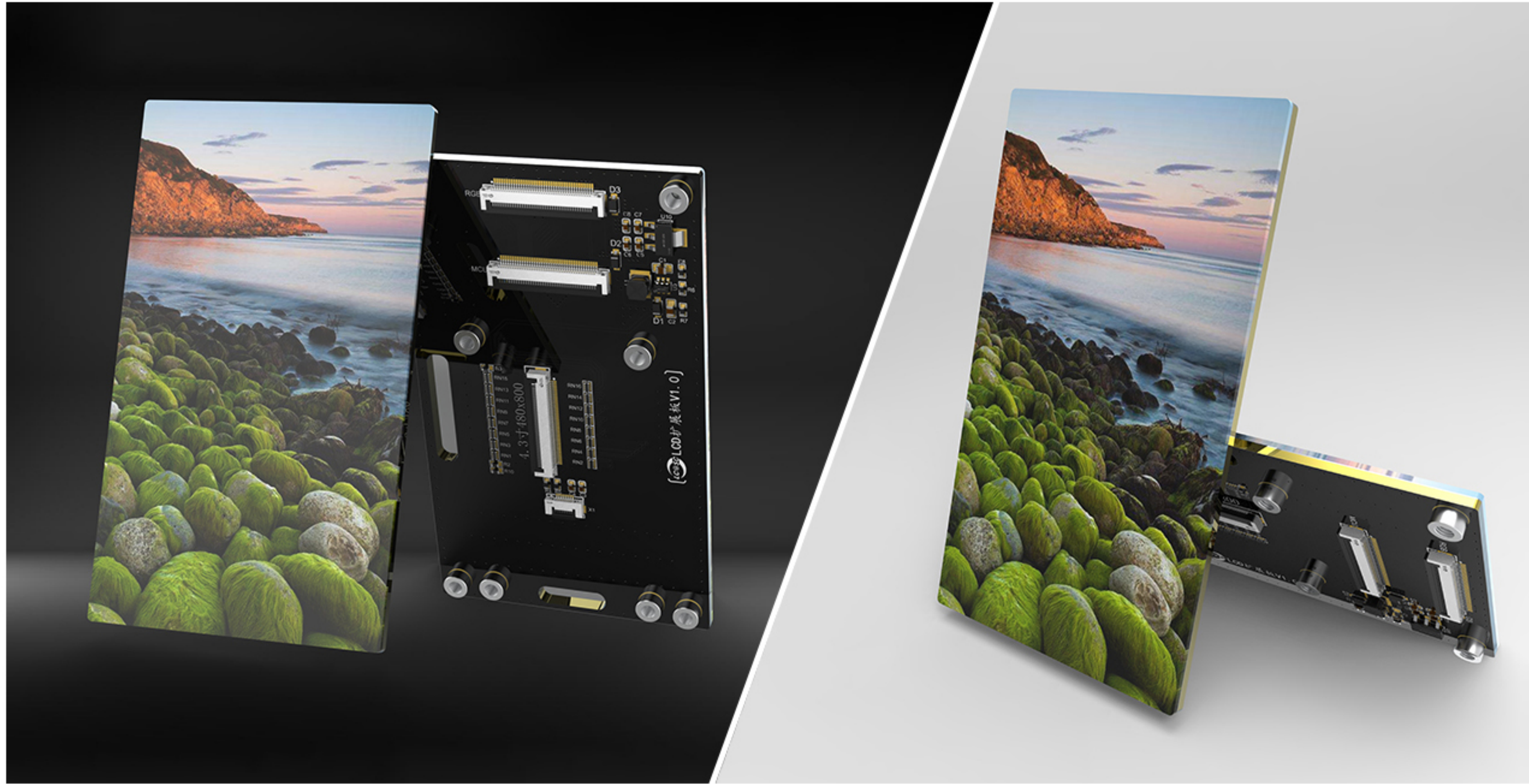
扩展接口

通过双2*20PIN2.54排针引出68个可编程IO方便扩展



板载RGB&8080屏幕接口

直驱RGB565与8080并口屏



丰富软硬件参考资料

配套资料，全部免费提供



立即跳转

开源代码



立即跳转

视频教程



立即跳转

PPT教案



立即跳转

指导手册



立创开源硬件平台
硬件工程师的电路家园

立即跳转



专属技术支持



随时为你提供帮助

在线编译器

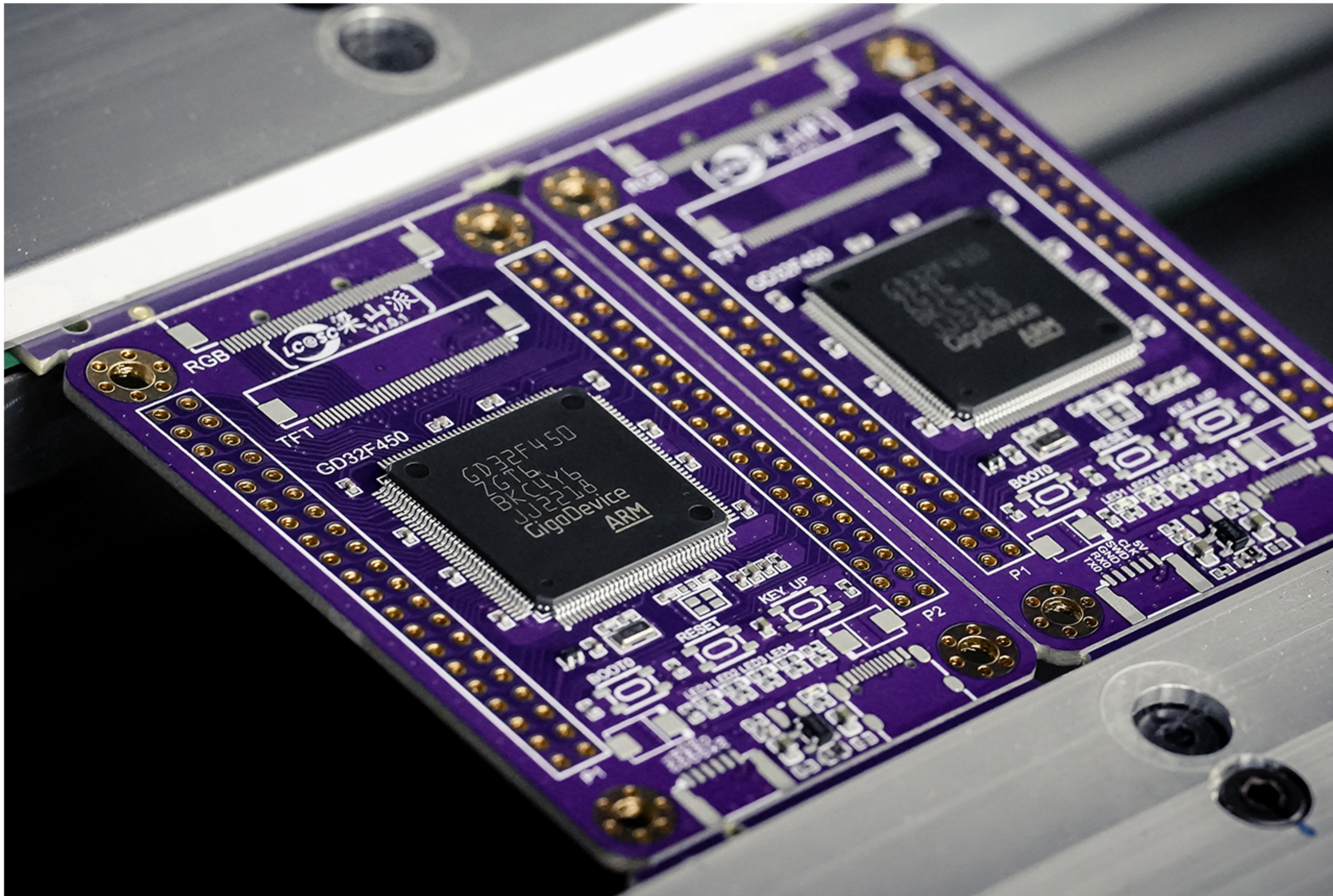
在线编译器

无须搭建编译环境，10分钟快速入门
丰富在线教程与案例，时刻畅享学习

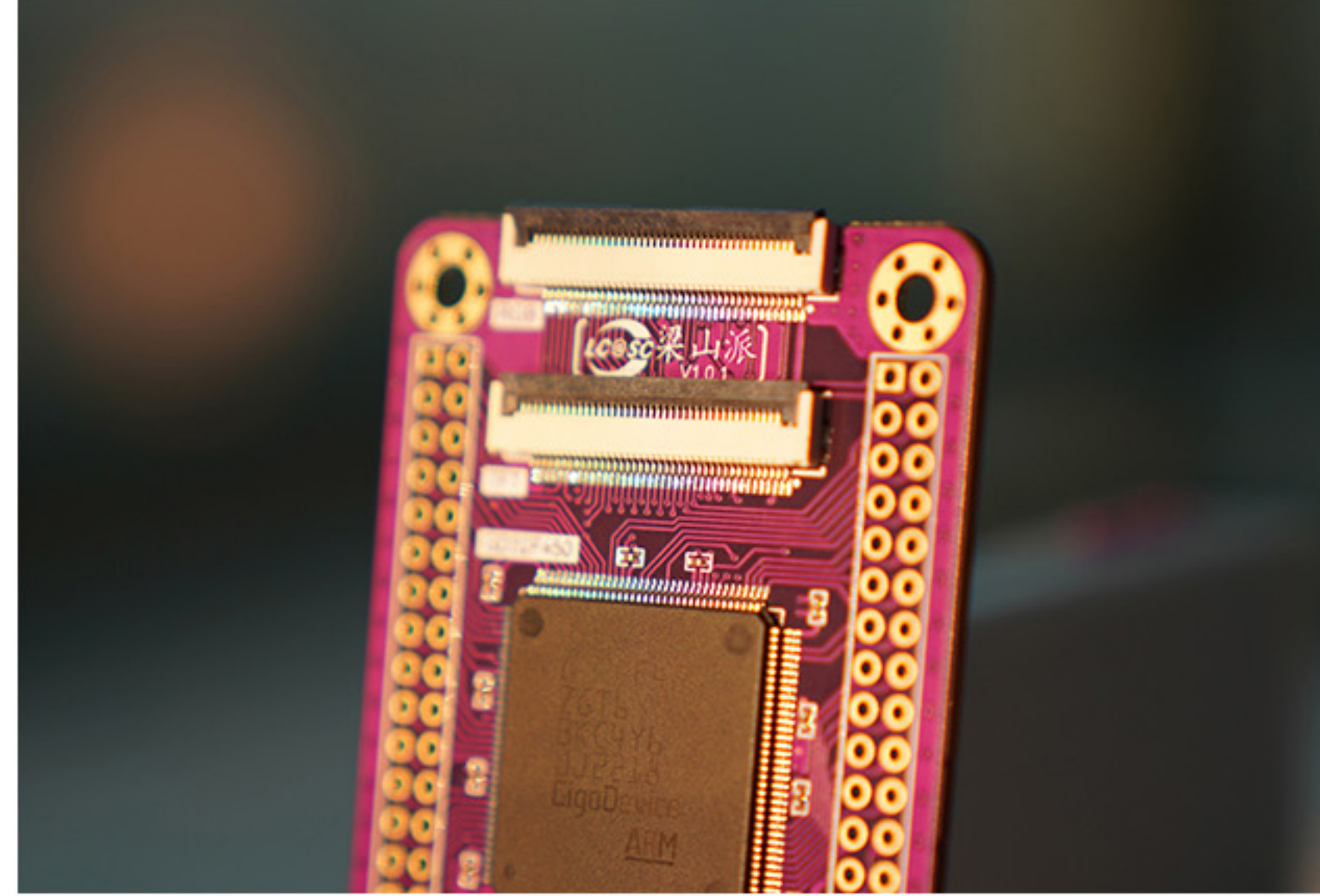
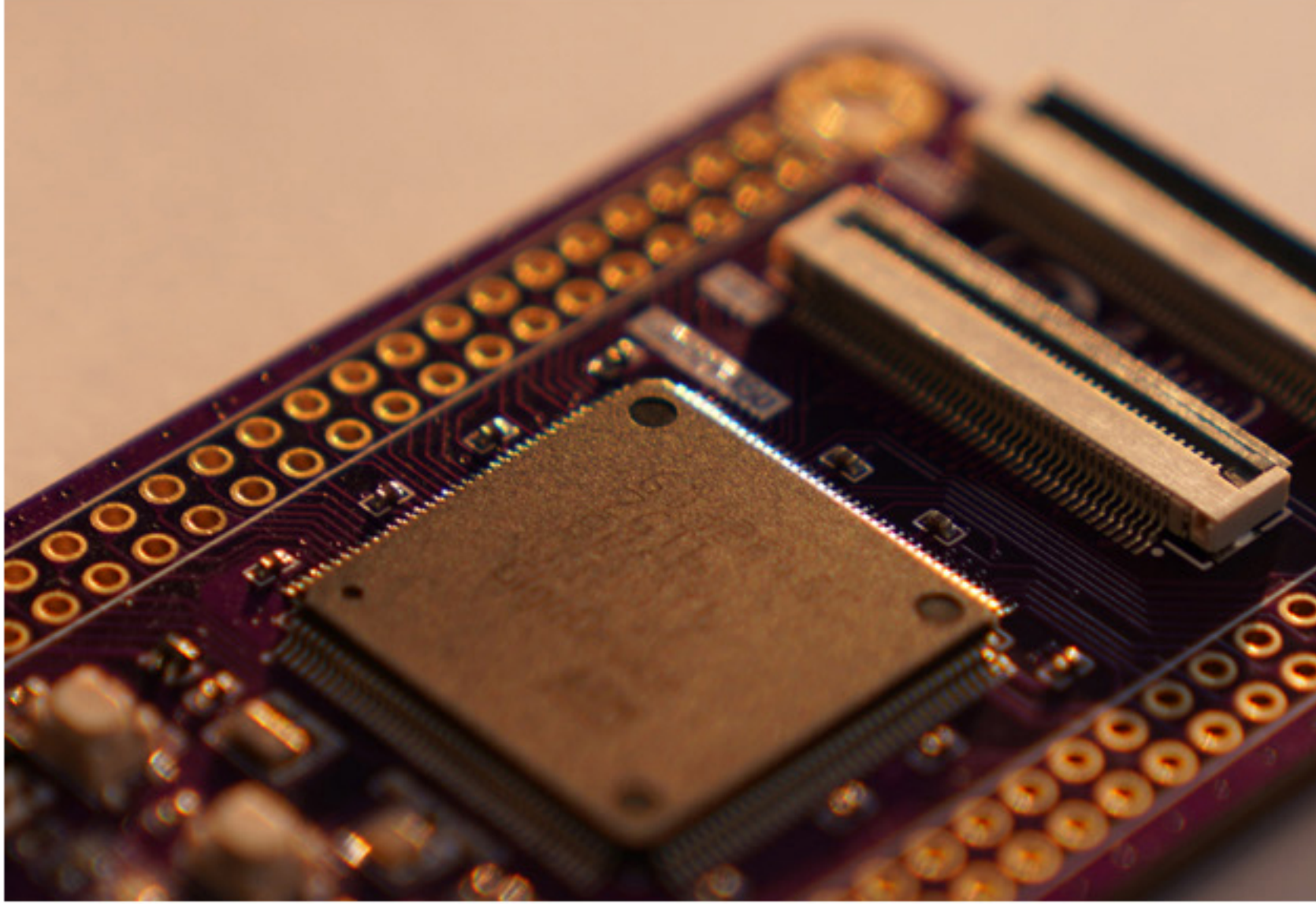
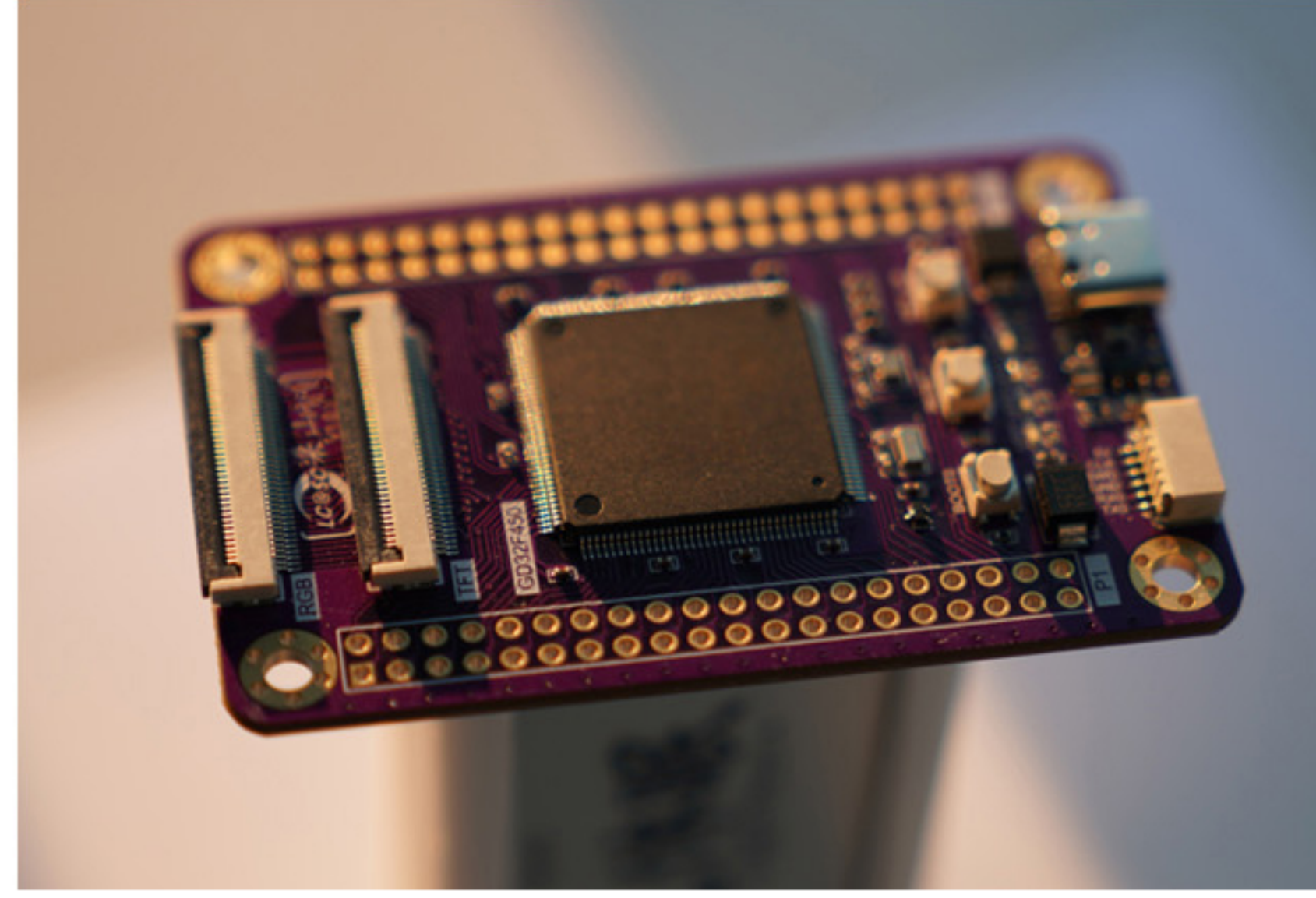
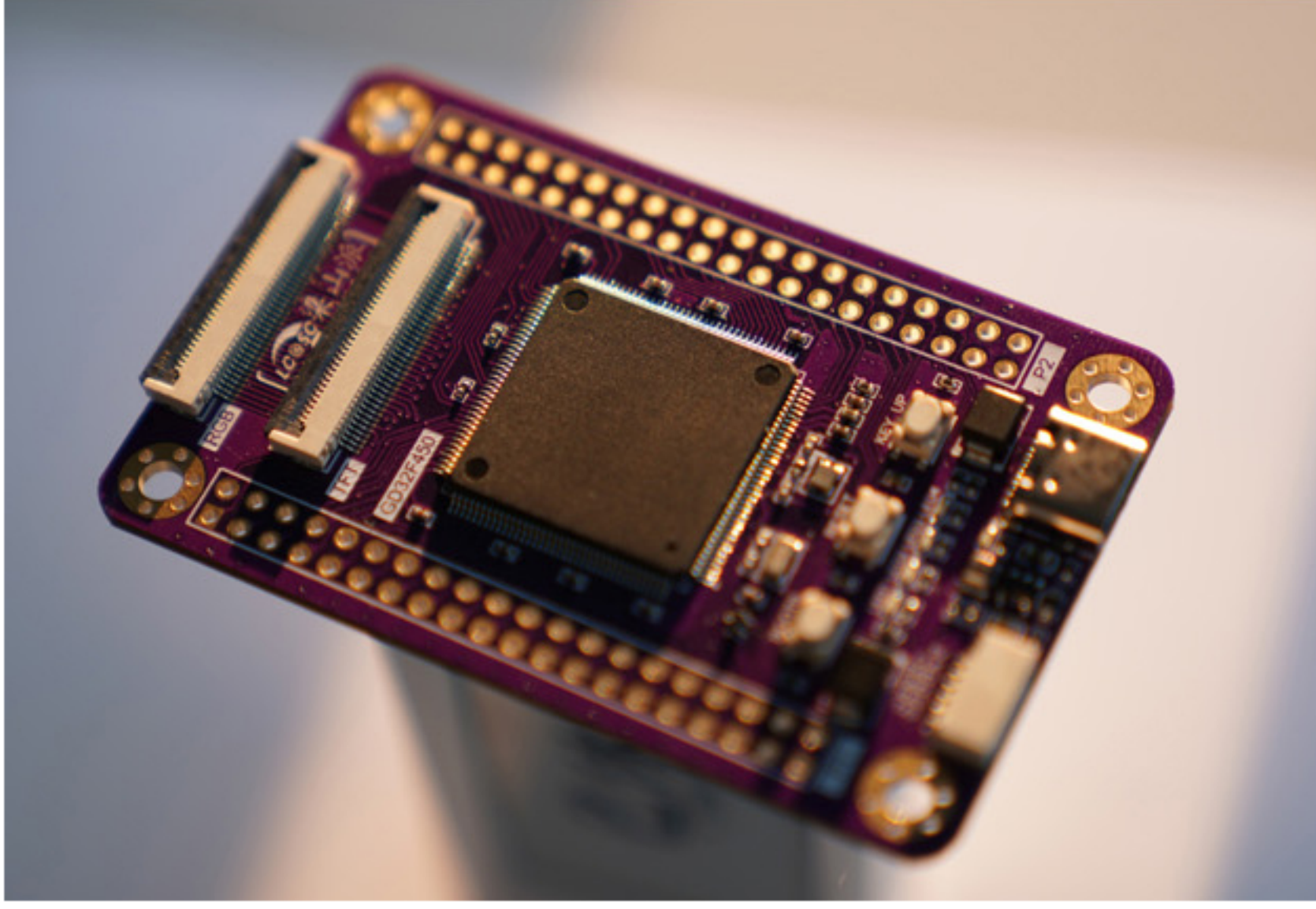
[立即了解](#)



嘉立创紫,沉金工艺,严谨工业设计



产品展示



联系我们

 **立创开发板**
WWW.LCKFB.COM

不靠卖板赚钱，
以培养中国工程师为己任

 <https://lckfb.com>

 广东省深圳市福田区商报路2号奥林匹克大厦19楼

 资料：登录 https://lckfb.com/docs/lckfb_lspi



扫码获取资料

 **立创开发板**
WWW.LCKFB.COM

